

# むつ市 水道だより

令和2年11月25日

第87号

「むつ市水道だより」は、8月・11月の年2回発行します。また、市民のみなさまに水道事業に関する様々な情報をお知らせし、事業に対するご理解とご協力をいただくために、ホームページも随時更新していますので、ご活用ください。

ホームページは

検索

<https://www.city.mutsu.lg.jp/index.cfm/38,25134,42.html>



航空自衛隊42警戒群と  
令和2年度防災訓練に伴う  
合同給水訓練を実施しました！

## 主な項目

- 新型コロナウイルス感染症拡大抑制に伴うむつ市緊急経済対策として水道料金を減額しました
- むつ市議会第245回定例会で令和元年度水道事業会計決算が認定されました。
- お知らせコーナー
  - ・冬期の水道料金について
  - ・水道使用の開始・中止の「届け出」をお忘れなく！
- 下水道情報
  - ・下水道への接続をお願いします
  - ・むつ市浄化槽設置整備補助事業について
- 水道管の凍結にご注意ください！

むつ市上下水道局では

『かがやく未来をささえる むつの水道』

～安全・強靱な水道をいつまでも～

を基本理念とし、水道事業を運営しています。



# 新型コロナウイルス感染症拡大抑制に伴う むつ市緊急経済対策として水道料金を減額しました

むつ市上下水道局では、市民の皆様の生活と経済活動を支援するため、水道料金のうち下記の2カ月間、基本料金を無料としました。

対象となった月：令和2年6月検針分（令和2年5月使用分）  
令和2年7月検針分（令和2年6月使用分）

## むつ市議会第245回定例会で令和元年度水道事業会計決算が認定されました

令和元年度の水道事業会計は、事業事務の合理化をすすめ、計画的な投資を行い、経費削減を進めた結果、約1億3,154万円の純利益を計上しました。

### (1) 業務量

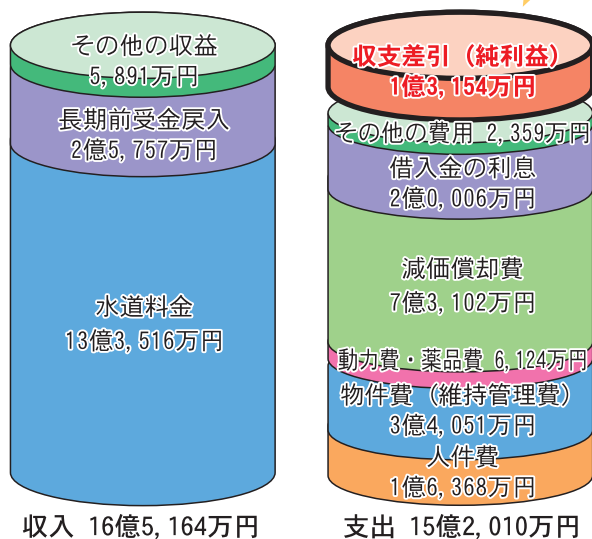
	R 1 決算額	H30決算額	増 減 率	
			増 減	増減率%
給 水 人 口 (人)	52,203	53,142	△ 939	△ 1.8
給 水 戸 数 (戸)	24,540	24,538	2	0.0
年 間 給 水 量 (m <sup>3</sup> )	6,842,237	6,813,438	28,799	0.4

### (2) 収入及び支出の状況

水道水をお届けするための費用とその財源

#### 収益的収支 (税抜)

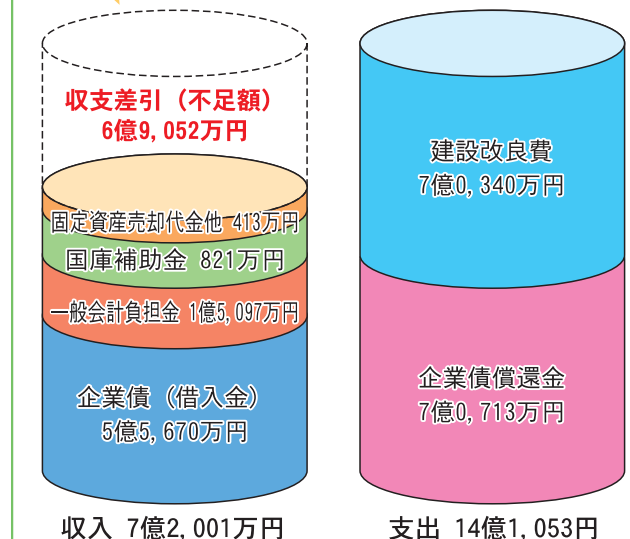
この純利益は、水道管などの施設整備のために、借り入れた企業債の返済等にあてられます。



水道管や施設を整備するための費用とその財源

#### 資本的収支 (税込)

不足額は、減価償却費などの現金の支出を伴わない費用や企業債の返済にあてるための積立金などから補てんされます。



### (3) 令和元年度に実施した主な工事

- ◇むつ地区：上水道管理センター非常用発電設備更新工事、中央監視装置電気設備更新工事
- ◇川内地区：畑配水場築造工事、畑ポンプ場築造工事、畑地区送・配水管布設替工事、配水管布設工事（桧川、宿野部川）水管橋築造工事（男川橋、矢別橋、蛇渡橋）
- ◇大畑地区：二枚橋バイパス配水管切廻し工事
- ◇脇野沢地区：水管橋築造工事（小沢橋、深石橋）

# お知らせコーナー

## 冬期の水道料金について

積雪により検針が困難な場合は、過去の使用水量などを参考に、見積水量で料金を請求します。その後、除雪や雪解けで検針できるようになった月に精算を行います。そのため、精算した月の請求が普段の料金より増減する可能性があります。(積雪以外にも、メーターボックスに物を載せている場合や、付近にペットがいて検針できない場合にも同様の方法で請求しています)

冬期間は除雪を行っていただくなど、メーターボックスの上には常に物が上がっていない状態を心がけてください。

## 水道使用の開始・中止の「届け出」をお忘れなく！

※混雑具合により、ご希望の日時に閉開栓できない場合がありますので**開始・中止の日程が決まり次第お早めに**ご連絡ください。

### 水道を使い始めるときは…

- 使用を開始する住所  
(アパート・貸家名・部屋番号)
- 水道使用者の名前
- 連絡先(電話番号など)
- 使用を開始する日
- 使用する人数  
(家族の人数)



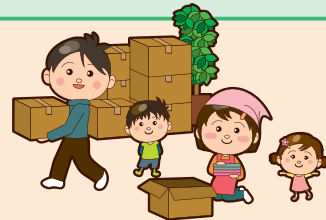
### 水道の使用を中止するときは…

- 使用を中止する住所  
(アパート・貸家名・部屋番号)
- 水道使用者の名前
- 連絡先(電話番号など)
- 使用を中止する日
- 引越先の住所・電話番号など

むつ市水道お客さまセンター

イ イ ミズ  
☎ 3 1 - 1 1 3 2 まで

●平日午前8時30分～午後5時15分



●左記の時間以外・土・日・祝日は  
むつ市役所 ☎ 2 2 - 1 1 1 1

## 下水道情報

下水道への接続をお願いします。

むつ市では、下水道が供用開始された日から3年以内に、下水道へ接続する方に排水設備工事に対する補助制度があります。

きれいな自然環境を次世代の子供たちへ引き継ぐため、下水道供用開始区域にお住まいの方は、下水道に接続して下さるよう、ご協力をお願いします。

むつ市浄化槽設置整備補助事業について

むつ市では、下水道事業計画の認可区域及び漁業集落排水処理区域に該当しない地域で、個人が所有する住宅に設置してある単独浄化槽又は汲取りトイレから合併浄化槽に設置替えする方に対して、補助金を交付しています。

◆下水道に関してのお問い合わせは むつ市上下水道局下水道課 ☎ 2 8 - 3 2 3 3

# 水道管の凍結にご注意ください！

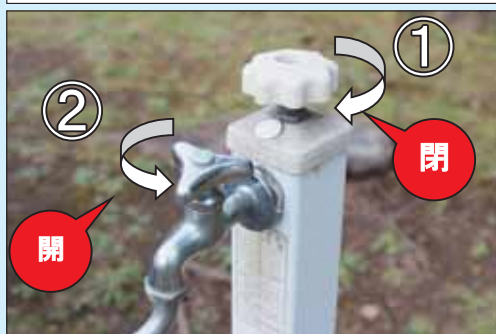
例年12月から2月にかけて水道管の凍結や破損などが多く発生しています。

気温が $-4^{\circ}\text{C}$ を下回るときは特に注意が必要です。水道管の凍結やそれに伴う破損は、水抜きを行うことにより防ぐことができます。

## ～水道管の水の抜き方～

- 手順 ①ハンドルをしっかりと右に回して、水抜栓または不凍栓を閉栓します。  
②蛇口を完全に開き、水を抜きます。

蛇口と栓が結合している場合



蛇口と栓が分離している場合



### ※注意！

- ・閉栓するときはハンドルを完全に回し切ってください。栓が半開きだとわずかながら水が流れる状態となりますので、凍結防止にはなりません。

## ～水抜き状態を確認したい時～

- 手順 ①水抜きをした状態にします。  
②水が入っている容器を蛇口につけます。水が蛇口に吸い込まれだんだんと減っていくようであれば、水抜きができています。

### ※水抜きができない場合

- ・手順どおりの作業をしても水抜きをした状態にならないときは、水道管自体に問題があることが考えられます。



## ～凍結した時の対処法～

- 手順 ①蛇口や栓にタオルなどの布類を巻き付ける。  
②少しずつゆっくりとぬるま湯（ $40^{\circ}\text{C}$ ～ $50^{\circ}\text{C}$ ）をかける。

### ※注意！

- ・沸騰したお湯を直接かけると、器具の破損につながるおそれがあります。
- ・栓が凍結してハンドルが動かないとき、無理に回すと破損につながるおそれがあります。



### ◆凍結してしまった時は

・むつ市水道お客さまセンター ☎31-1132

・むつ市指定給水装置工事各事業者