

B 班-①

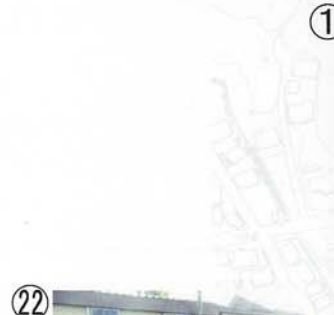
• 明神川に分断されて町全体の導線が悪い。
 • 明神川の活用。私有地の関係もあり、分断されている。



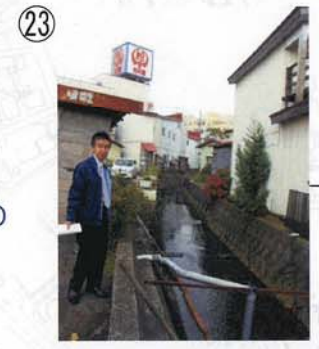
• 生活排水が気になった。



• 川沿いにフェンスがなく子ども達が危険。



• 流水はきれいに見える。川底の清掃で注目されるのでは。



• 下北交通の油が流出防止フェンスが張られているが、臭いは取れていない。



• 川が汚い。

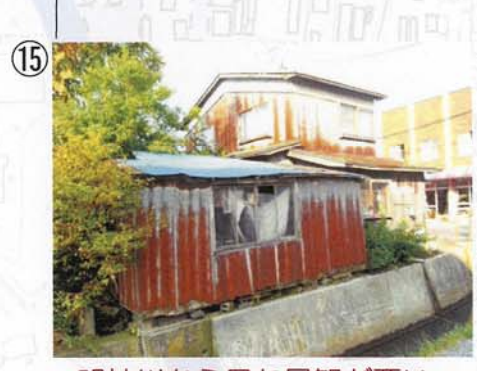


• 川の景観を見ることができない。



• 明神川、沿いに散策する小路がない

• 明神川沿いの道で、安全フェンスがなく、人や車が落ちそうで危ない箇所がある



• 明神川から見た景観が悪い。(汚い部分を隠そうというイメージ)



• 湧水の水量が多い。



• 湧水がいろいろな所にある。⇒名前をつける。札所。



• 至るところで湧水が流れ混んでいて、それにより明神川の汚染も幾分免れている。

