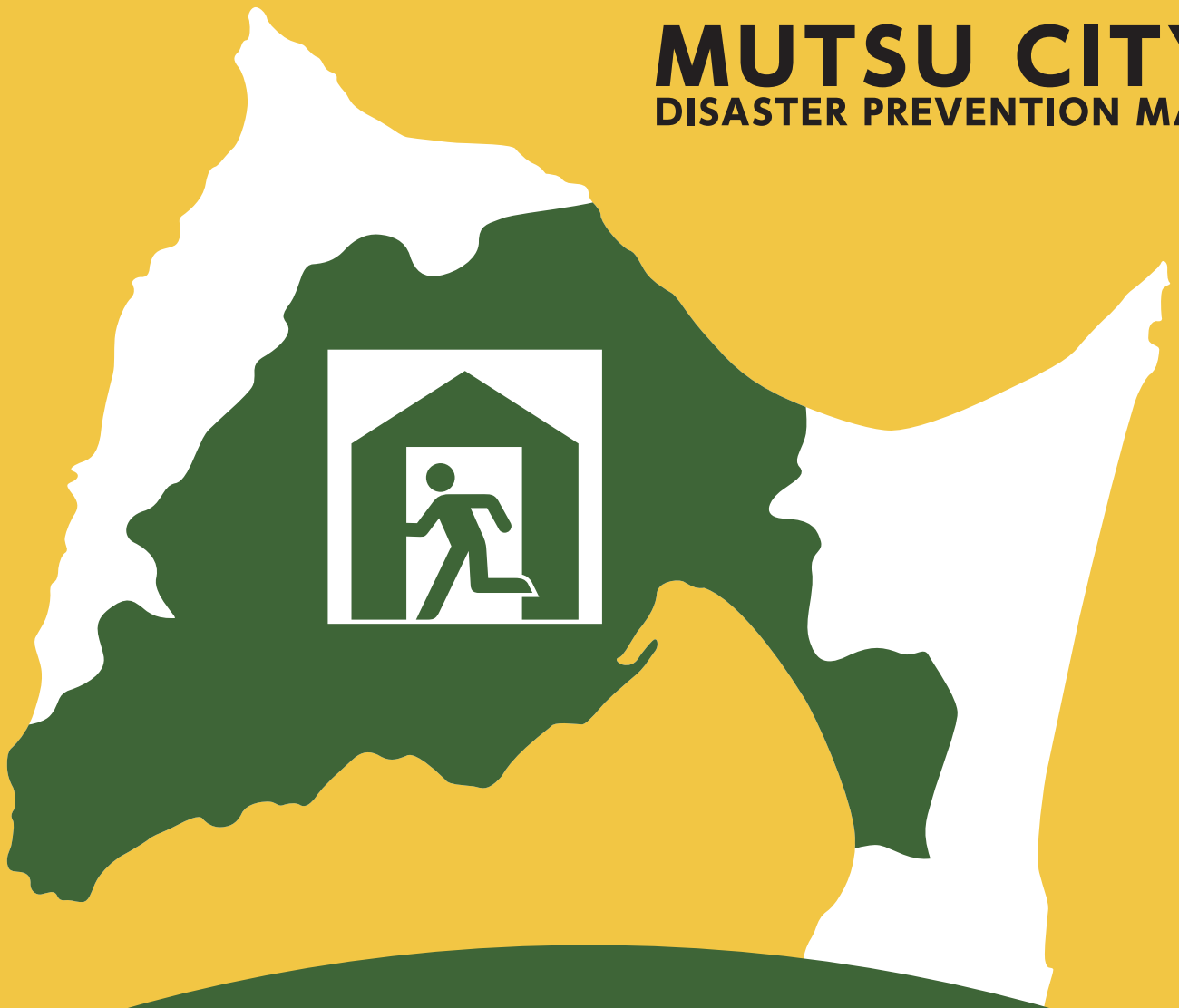


MUTSU CITY
DISASTER PREVENTION MAP



避難所

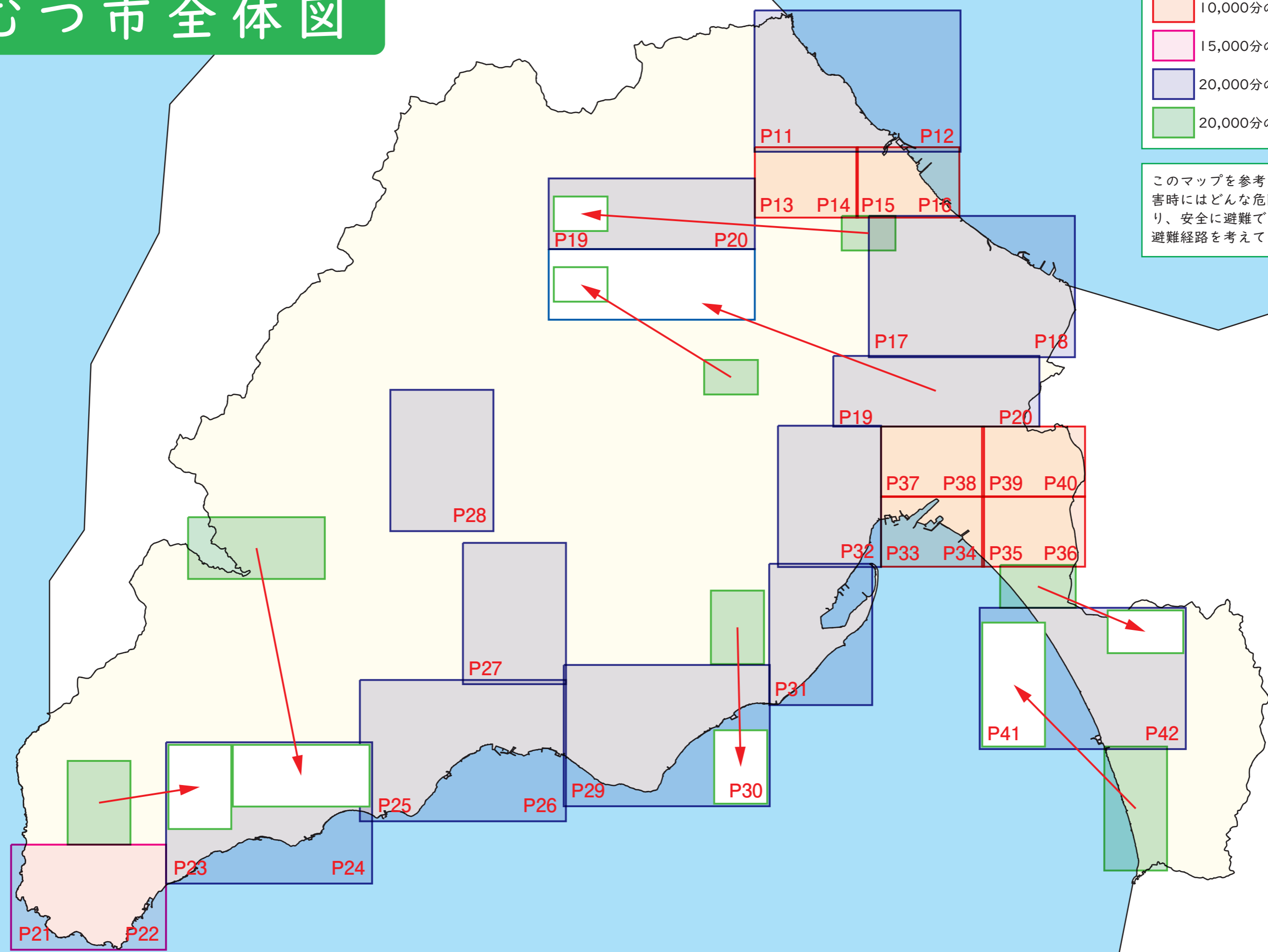
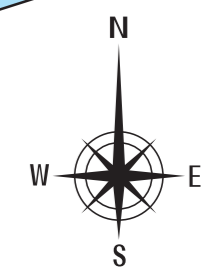


むつ市防災マップ

むつ市全体図

- 10,000分の1の縮尺で作成
- 15,000分の1の縮尺で作成
- 20,000分の1の縮尺で作成
- 20,000分の1の縮尺で作成

このマップを参考に、日頃から災害時にはどんな危険があるかを知り、安全に避難できる避難場所、避難経路を考えておきましょう。



はじめに

この避難所防災マップには、「災害から身を守るために必要な情報」と「避難所と避難場所の位置を示した地図」を掲載しております。

おつ市で起こり得る災害や防災情報を、市民の皆様の防災意識の向上、地域の防災力強化に役立てていただくために整理いたしました。

また、より見やすく最新の災害対策情報を市民の皆様にお届けできるよう、掲載情報を避難所、土砂災害、洪水災害、津波災害、原子力災害の災害種別毎に分けて作成しております。

それぞれの冊子をご覧ください、皆様のご家庭や地域において、災害への心構えや、防災活動の取組にご活用ください。

おつ市

索引

おつ市全体図	P 1	5.自主防災組織について	P 6
はじめに・索引	P 3	避難所・避難場所について	P 7
1.避難について	P 4	避難所一覧	P 7
2.共助について	P 4	避難場所一覧	P 9
3.避難所生活について	P 5	広域避難場所一覧	P 1 0
4.日頃の準備について	P 5	おつ市避難施設マップ	P 1 1

この地図の作成にあたっては、国土地理院長の承認を得て、令和元年8月時点の国土地理院発行の基盤地図情報を使用しております。

「測量法に基づく国土地理院長承認（使用）R 1JHs 923」

1. 避難について

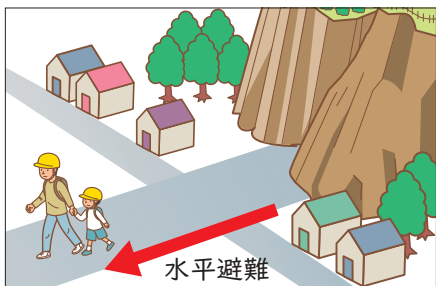
避難とは危険から身の安全を確保すること

■避難は自らの判断で！

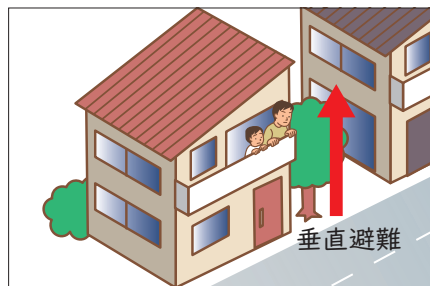
災害が迫った時、置かれた状況はそれぞれ違います。市からの避難指示・勧告等がなくても、身の周辺に危険が迫っていると判断した場合は、自らの判断で避難しましょう！

■命を守る最低限の行動

危険な状況のなかでは安全の確保を第一に考えます。逃げ遅れた場合などで浸水による建物倒壊の危険がないと判断される場合には、屋内の2階以上（土砂災害の場合は、斜面と反対側の部屋）へ緊急的に一時避難し、救助を待つことも検討してください。

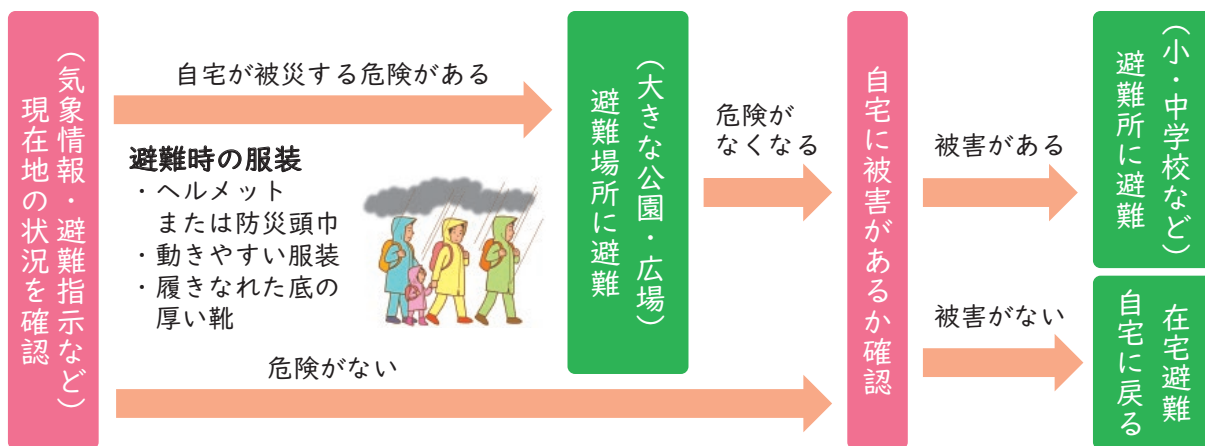


危険な地区から安全な地区への移動



自宅2階などへの移動

避難の流れ



2. 共助について

日頃のコミュニケーションで備える

「共助」とは、町内会などの小さな地域コミュニティ単位で、“防災面での助け合い体制を構築する”、また“災害発生時に実際に助け合う”ことを言います。“お互いに助け合う”という関係を成立するために、日頃からご近所付き合いを大切にし、いざという時に協力し合える関係を築いていることが大切です。

要配慮者について

日頃、地域に高齢者や障がい者など災害時に援助の必要な方がいます。災害が発生して、自分の身の安全を確保できたら、周りの要配慮者に声をかけて避難を促しましょう。

3. 避難所生活について

避難所での過ごし方

■最低限の生活ルールを守る

避難所では自宅のような生活ができなくなります。慣れない場所で少しでも快適な生活を送るためには“最低限の生活ルール”を定め、そのルールを守ることが必要となります。

最低限の生活ルール（例）

1. 起床時間、消灯時間、食事時間 2. 貴重品の管理 3. トイレの使用方法 4. ごみの分別など

■エコノミークラス症候群対策

- できるだけ体を動かすようにする
- 座ったままでも足の指、つま先を動かすなど足の運動をする



- 十分な水分をとる
- ゆったりとした服装で過ごす

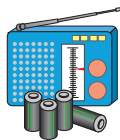
4. 日頃の準備について

日頃からの準備・点検

非常時備蓄品・持出品（例）

・災害復旧までの数日間(最低3日間)を目安に事前に準備できているか確認しましょう

道具類



- ・携帯電話
- ・携帯ラジオ
- ・懐中電灯

救急医療品



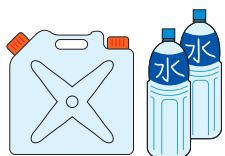
- ・持病薬
- ・傷薬
- ・風邪薬
- ・鎮痛剤
- ・絆創膏
- ・胃腸薬

貴重品



- ・現金
- ・印鑑
- ・健康保険証
- ・預金通帳

非常食品



- ・ミネラルウォーター(1人1日3リットルを目安)
- ・貯水したポリタンク
- ・レトルト食品
- ・缶詰
- ・ドライフーズ
- ・チョコレート
- ・調味料
- ・アメ(菓子類など)

その他



- ・衣類(下着・上着など)
- ・洗面用具
- ・割りばし
- ・ウエットティッシュ
- ・カセットコンロ
- ・紙皿
- ・防災マップ(本書)
- ・ガスボンベ
- ・缶切り
- ・ヘルメット
- ・毛布
- ・生理用品
- ・タオル
- ・粉ミルク
- ・離乳食
- ・紙おむつ
- ・ライター
- ・防寒具
- ・雨具
- ・寝袋

日頃使っているものを「ローリングストック」する

日頃利用しているものを少し多めに購入し循環させる方法が「ローリングストック法」です。

少し多めに買う⇒少し多めの状態をキープ⇒日常の中で消費⇒なくなる前に買い出し⇒少し多めに買う

5. 自主防災組織について

自主防災組織とは

日頃から地域の皆さんが一緒になって、防災活動に取り組むための組織が「自主防災組織」です。自主防災組織づくりに大切なことは、「自分たちのまちは自分たちで守る」という連帯感に基づいて、自主的に結成されることです。地域の皆さんが積極的に参加し、熱心に意見を出し合っただけで、はじめて活動的な組織ができます。

自主防災組織への助成

市では、自主防災組織を応援するために以下の事業を行っておりますので、お気軽にお問い合わせください。

- ・ 設立助成事業 … 結成組織に防災対策資機材等を給付
- ・ 備蓄品等給付事業 … 訓練時に役立つ備蓄品等を給付



平常時の活動

① 平常時の活動

地域のお祭りや防災イベントの実施、回覧板を使った啓発など

② 防災資機材の整備

ヘルメット、消火器、担架、ハンマーなどの道具、救急医薬品、非常食品等の防災資機材や備蓄品の整備・管理など

③ 防災巡視・点検

地域内の燃えやすいもの、ブロック塀、看板等、倒れやすいものの点検など

④ 防災訓練の実施

情報伝達訓練・避難訓練、初期消火訓練、救護訓練、給食・給水訓練など

災害時の活動

① 情報収集・伝達活動

地域内の情報収集・伝達

② 初期消火活動

出火防止、火災発生時の初期消火、消防隊が到着までの延焼拡大防止など

③ 避難誘導

正確な情報による安全な場所への避難誘導（災害時要支援者を優先）

④ 救助・救出活動

負傷者や倒壊した家屋などの下敷きになった人の救出や応急手当、重傷者の病院搬送

⑤ 給食・給水活動

避難場所での食料、飲料水、救援物資の配給、炊出しなど



防災訓練の種別

① 初期消火活動

火災が起きた時は、初期消火が重要です。普段から訓練し、いざという場合に火災を消し止めることができる技能を習得しましょう。

② 救出救護訓練

倒壊家屋などの下敷きになった人を救出する方法や、ケガ人の手当てや搬送などの応急救護方法を習得しましょう。

③ 避難訓練

突然の災害でも速やかに安全な場所に避難できるよう避難ルートを決めたら、実際に歩いて確認をしましょう。



④ 給食・給水訓練

協力して給食・給水活動が行えるよう大鍋や釜などを使用した炊き出しの方法を習得しましょう。

避難所・避難場所について

指定避難所と指定緊急避難場所

■指定避難所とは

自宅等が被害を受け、被災後の生活ができない住民などが滞在し、生活をする施設をさします。自宅が倒壊したり火災にあって戻れない場合等は開設した指定避難所へ避難しましょう。

■指定緊急避難場所とは

切迫した災害の危険から命を守るために避難する場所または施設をさします。

※洪水や津波、土砂災害などの災害の種類ごとに避難できる場所が変わることもあります。

避難所一覧（99箇所）

令和2年3月現在

むつ地区（37箇所）

No.	避難所名	住所	掲載頁
1	第一田名部小学校体育館	柳町2-7-1	39
2	むつ中学校体育館	栗山町17-2	38
3	柳町ひまわり保育園	柳町1-9-13	39
4	田名部中学校体育館	緑町22-8	34
5	田名部高等学校 第1・第2体育館	海老川町6-18	38
6	海老川コミュニティセンター	緑町3-1	38
7	苫生小学校体育館	金曲1-5-10	35
8	禄寿荘	新町32-36	39
9	第二田名部小学校体育館	小川町1-18-10	38
10	小川町第二白百合保育園	小川町1-15-13	38
11	第三田名部小学校体育館	田名部字赤川ノ内 並木14-196	35
12	大曲コミュニティセンター	大曲2-1-1	35
13	大平小学校体育館	大平町8-6	33
14	大平中学校体育館	並川町2-4	33
15	むつ工業高等学校 第1・第2体育館	文京町22-7	37
16	大平保育園	大平町39-6	33
17	大湊小学校体育館	大湊上町43-32	32
18	大湊中学校体育館	桜木町19-1	31
19	大湊高等学校 第1・第2体育館	大湊字大近川 44-84	31

No.	避難所名	住所	掲載頁
20	奥内小学校体育館	奥内字中野40	42
21	近川中学校体育館	奥内字江豚沢1-2	41
22	旧中野沢小学校体育館	中野沢字上山道 8-25	41
23	関根小学校体育館	関根字北関根100-1	18
24	関根浜漁民研修センター	関根字北関根 313-61	18
25	むつ来さまい館	田名部町10-1	39
26	むつ下北観光物産館	柳町1-10-25	39
27	土手内集会所	田名部字土手内 74-922	39
28	下北文化会館	金谷1-10-1	38
29	勤労青少年ホーム体育館	大湊上町3-12	32
30	むつ市中央公民館講堂	大湊浜町13-1	32
31	福寿荘	川守町5-9	32
32	みどりのさきもり館	宇田町21-25	31
33	城ヶ沢地区集会所	城ヶ沢字早崎15-2	31
34	角違公民館 (中央公民館分館)	城ヶ沢字角違25	30
35	金谷沢生活改善センター	奥内字金谷沢1-191	41
36	関根浜漁民研修センター 烏沢分館(烏沢集会所)	関根字前浜42-27	17
37	関根浜漁民研修センター 川代分館(中央公民館川代 分館)	関根字川代30-1	18

川内地区（24箇所）

No.	避難所名	住所	掲載頁
38	川内体育館	川内町楯木153	26
39	川内公民館	川内町楯木153	26
40	川内中学校体育館	川内町休所5-1	26
41	大湊高等学校川内校舎 第1・第2体育館	川内町家ノ上48	26
42	新町集会所	川内町熊ヶ平1-5	26
43	あたご幼稚園	川内町川内87	26
44	中浦集会所	川内町川内435-2	26
45	川内小学校体育館	川内町休所5-1	26
46	エビナ保育園	川内町休所42-184	26
47	初見地区公民館	川内町休所42-140	26
48	仲崎コミュニティセンター	川内町川内424	26
49	戸沢地区公民館	川内町川代15-1	29

No.	避難所名	住所	掲載頁
50	裳川地区公民館	川内町裳川103-80	29
51	田野沢地区公民館	川内町田野沢126	29
52	石倉地区公民館	川内町石倉沢75-2	29
53	上小倉平地区公民館	川内町上小倉平 140-1	27
54	下小倉平地区公民館	川内町下小倉平98	27
55	銀杏木地区公民館	川内町銀杏木31	27
56	安部城地区公民館	川内町新田290-44	27
57	畑地区公民館	川内町家ノ辺97	28
58	湯野川地区公民館	川内町湯野川25-1	28
59	桧川地区公民館	川内町桧川川代4-1	25
60	宿野部地区公民館	川内町宿野部106-1	25
61	蛸崎地区公民館	川内町蛸崎寺ノ前 148-36	24

大畑地区（28箇所）

62	正津川小学校体育館	大畑町正津川平 114-20	16
63	正津川地区公民館	大畑町正津川平 87-10	16
64	正津川児童館	大畑町正津川平 114-64	16
65	東町町内会館	大畑町筒万坂56-7	15
66	大畑小学校体育館	大畑町伊勢堂1-1	15
67	大畑体育館	大畑町中島108-5	15
68	上野町町内会館	大畑町上野85	15
69	中島児童館体育館	大畑町中島72-2	15
70	中島町町内会館	大畑町中島80-16	15
71	大畑中央保育園	大畑町中島4-4	15
72	新町町内会館	大畑町新町99-1	15
73	湯坂下児童館体育館	大畑町湯坂下9-4	15
74	湯坂下町町内会館	大畑町湯坂下9-4	15
75	本町町内会館	大畑町庚申堂9-7	15

76	大畑中学校体育館	大畑町兔沢17-7	15
77	総合福祉センター	大畑町観音堂25-1	15
78	孫次郎間地区公民館	大畑町孫次郎間 19-24	12
79	二枚橋地区公民館	大畑町釣屋浜16-2	12
80	二枚橋小学校体育館	大畑町釣屋浜22-72	12
81	小目名地区公民館	大畑町小目名村54	13
82	高橋川コミュニティセンター	大畑町高橋川30-7	14
83	木野部地区公民館	大畑町佐助川29-3	11
84	赤川地区公民館	大畑町大赤川3-4	11
85	下北自然の家体育館	大畑町佐助川399	11
86	関根橋地区公民館	大畑町関根橋14	19
87	湊町町内会館	大畑町湊村159-4	15
88	大畑町コミュニティセンター	大畑町湊村165-8	12
89	大畑公民館	大畑町中島108-5	15

脇野沢地区（10箇所）

90	旧脇野沢小学校体育館	脇野沢桂沢71-1	22
91	脇野沢中学校体育館	脇野沢瀬野川目 85-2	22
92	地域交流センターアリーナ	脇野沢渡向107-1	22
93	瀬野地区コミュニティセンター	脇野沢瀬野川目65	22
94	小沢地区生活福祉センター	脇野沢鹿間平61-4	23

95	滝山地区生活福祉センター	脇野沢源藤城150-2	23
96	九艘泊地区生活福祉センター	脇野沢九艘泊167	21
97	新井田地区生活改善センター	脇野沢新井田12	22
98	寄浪地区生活福祉センター	脇野沢寄浪41	22
99	蛸田地区生活福祉センター	脇野沢蛸田86	21

避難場所一覧（114箇所）

令和2年3月現在

むつ地区（47箇所）

No.	避難場所名	住所	掲載頁
1	第一田名部小学校グラウンド	柳町2-7-1	39
2	むつ中学校グラウンド	栗山町17-2	38
3	柳町ひまわり保育園園庭	柳町1-9-13	39
4	田名部中学校グラウンド	緑町22-8	34
5	田名部高等学校グラウンド	海老川町6-18	38
6	海老川コミュニティセンター屋外	緑町3-1	38
7	苫生小学校グラウンド	金曲1-5-10	35
8	禄寿荘屋外	新町32-36	39
9	第二田名部小学校グラウンド	小川町1-18-10	38
10	小川町第二白百合保育園園庭	小川町1-15-13	38
11	第三田名部小学校グラウンド	赤川ノ内並木14-196	35
12	大曲コミュニティセンターグラウンド	大曲2-1-1	35
13	大平小学校グラウンド	大平町8-6	33
14	大平中学校グラウンド	並川町2-4	33
15	むつ工業高等学校グラウンド	文京町22-7	37
16	大平保育園園庭	大平町39-6	33
17	大湊小学校グラウンド	大湊上町43-32	32
18	大湊中学校グラウンド	桜木町19-1	31
19	大湊高等学校グラウンド	大湊字大近川44-84	31
20	奥内小学校グラウンド	奥内字中野40	42
21	近川中学校グラウンド	奥内字江豚沢1-2	41
22	旧中野沢小学校グラウンド	中野沢字上山道8-25	41
23	関根小学校グラウンド	関根字北関根100-1	18
24	旧関根中学校グラウンド	関根字北関根133	18

No.	避難場所名	住所	掲載頁
25	関根浜漁民研修センター広場	関根字北関根313-61	18
26	上町児童公園	大湊上町5番	32
27	宇田児童公園	宇田町210番	31
28	新町児童公園	新町206番	39
29	柳町児童公園	柳町1-296番	39
30	文京児童公園	文京町224番	33
31	字曾利川児童公園	大湊字字曾利川村	31
32	むつ北児童公園	柳町2-155番	39
33	小川町児童公園	小川町416番	38
34	横迎町児童公園	横迎町2-229番	39
35	川守町児童公園	川守町20番1	32
36	旭町児童公園	旭町243番1	37
37	水源池公園	宇田町368番	31
38	金谷公園	金谷1-330番1	38
39	代官山公園	小川町2-57番	39
40	むつ運動公園	山田町43番1	37
41	むつ市イベント広場	柳町1-323番4	39
42	中央団地北緑地	中央2-312番の14	37
43	中央団地南緑地	中央2-118番の67	37
44	旧城ヶ沢小学校グラウンド	城ヶ沢字畑下丁塚1	31
45	旧角違小中学校グラウンド	城ヶ沢字流道14-60	30
46	旧金谷沢小学校グラウンド	奥内字金谷沢1-28	41
47	旧烏沢小学校グラウンド	関根字安畑49-1	17

川内地区（11箇所）

48	川内体育館グラウンド	川内町楳木153	26
49	川内中学校グラウンド	川内町休所5-1	26
50	大湊高等学校川内校舎グラウンド	川内町家ノ上48	26
51	ふれあい広場	川内町中道129	26
52	旧第一川内小学校グラウンド	川内町熊ヶ平1-3	26
53	旧第二川内小学校グラウンド	川内町立越4-17	27

54	旧畑小学校グラウンド	川内町家ノ辺100-87	28
55	旧湯野川小学校グラウンド	川内町湯野川3-3	28
56	旧桧川小学校グラウンド	川内町桧川川代225-1	25
57	旧宿野部小学校グラウンド	川内町宿野部楳木平56-13	25
58	旧蛸崎小学校グラウンド	川内町蛸崎合野74-1	24

大畑地区（38箇所）

No.	避難場所名	住所	掲載頁
59	正津川小学校グラウンド	大畑町正津川平114-20	16
60	正津川地区公民館屋外	大畑町正津川平87-10	16
61	正津川児童館屋外	大畑町正津川平114-64	16
62	東町町内会館屋外	大畑町筒万坂56-7	15
63	大畑小学校グラウンド	大畑町伊勢堂1-1	15
64	大畑体育館屋外	大畑町中島108-5	15
65	上野町内会館屋外	大畑町上野85	15
66	中島児童館グラウンド	大畑町中島72-2	15
67	中島児童公園	大畑町中島72-2	15
68	中島町内会館屋外	大畑町中島80-16	15
69	大畑中央保育園園庭	大畑町中島4-4	15
70	新町町内会館屋外	大畑町新町99-1	15
71	湯坂下児童館グラウンド	大畑町湯坂下9-4	15
72	湯坂下町内会館屋外	大畑町湯坂下9-4	15
73	本町町内会館屋外	大畑町庚申堂9-7	15
74	大畑中学校グラウンド	大畑町兎沢17-7	15
75	総合福祉センター屋外	大畑町観音堂25-1	15
76	孫次郎間地区公民館屋外	大畑町孫次郎間19-24	12
77	二枚橋地区公民館屋外	大畑町釣屋浜16-2	12

No.	避難場所名	住所	掲載頁
78	二枚橋小学校グラウンド	大畑町釣屋浜22-72	12
79	小目名地区公民館屋外	大畑町小目名村54	13
80	高橋川コミュニティセンター屋外	大畑町高橋川30-7	14
81	木野部地区公民館屋外	大畑町佐助川29-3	11
82	赤川地区公民館屋外	大畑町大赤川3-4	11
83	下北自然の家グラウンド	大畑町佐助川399	11
84	関根橋地区公民館屋外	大畑町関根橋14	19
85	湊町内会館屋外	大畑町湊村159-4	15
86	大畑町コミュニティセンター屋外	大畑町湊村165-8	12
87	二枚橋区域地域防災広場	大畑町釣屋浜22-37	12
88	大安寺敷地内	大畑町本町80-20	15
89	大畑中央公園	大畑町涌館地内	12
90	(有)渡辺水産駐車場	大畑町水木沢34-26	16
91	優婆寺駐車場	大畑町正津川87-2	16
92	薬研公共駐車場	大畑町薬研地内	20
93	老人福祉センター駐車場	大畑町赤滝山国有林58林班へ2小班外	19
94	旧小目名小学校グラウンド	大畑町小目名家ノ下	13
95	旧佐助川小学校グラウンド	大畑町佐助川22-2	11
96	旧関根橋小学校グラウンド	大畑町正津川大畑道31-4	19

脇野沢地区（14箇所）

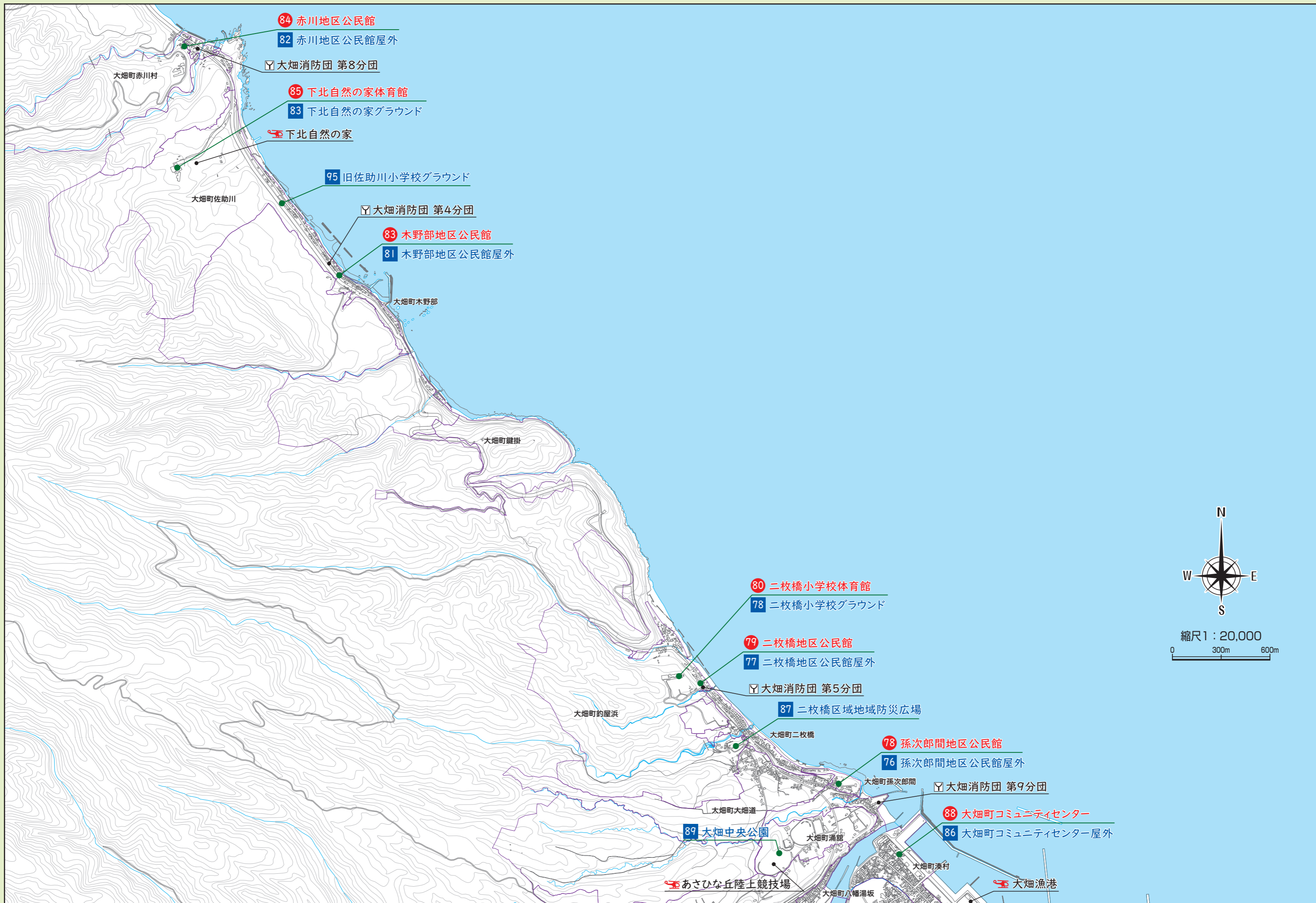
97	旧脇野沢小学校グラウンド	脇野沢桂沢71-1	22
98	脇野沢中学校グラウンド	脇野沢瀬野川目85-2	22
99	脇野沢八幡宮境内	脇野沢桂沢18-1	22
100	愛宕山公園	脇野沢瀬野川目1-1	22
101	小沢稲平高台	脇野沢稲平無番地	23
102	小沢鹿間平高台	脇野沢鹿間平無番地	23
103	新井田高台	脇野沢新井田無番地	22

104	寄浪高台	脇野沢寄浪無番地	22
105	蛸田高台	脇野沢蛸田無番地	21
106	源藤城神社	脇野沢源藤城無番地	23
107	脇野沢総合運動場	脇野沢瀬野川目152	22
108	旧小沢小学校グラウンド	脇野沢小サ沢1-9	23
109	滝山倉庫広場	脇野沢滝山315	23
110	旧九艘泊小学校グラウンド	脇野沢九艘泊110	21

広域避難場所

No.	避難場所名	住所	掲載頁
111	むつ市総合アリーナ(救護所) ※ネーミングライツ募集施設	真砂町地内	33
112	むつ市ウェルネスパーク しもきた克雪ドーム	真砂町8-8	33

No.	避難場所名	住所	掲載頁
113	ウェルネスはらっぱる	真砂町地内	33
114	むつ市ウェルネスパーク センターハウス	真砂町地内	33



84 赤川地区公民館

82 赤川地区公民館屋外

大畑消防団 第8分団

85 下北自然の家体育館

83 下北自然の家グラウンド

下北自然の家

95 旧佐助川小学校グラウンド

大畑消防団 第4分団

83 木野部地区公民館

81 木野部地区公民館屋外

80 二枚橋小学校体育館

78 二枚橋小学校グラウンド

79 二枚橋地区公民館

77 二枚橋地区公民館屋外

大畑消防団 第5分団

87 二枚橋区域地域防災広場

78 孫次郎間地区公民館

76 孫次郎間地区公民館屋外

大畑消防団 第9分団

88 大畑町コミュニティセンター

86 大畑町コミュニティセンター屋外

89 大畑中央公園

1 避難所(建物)

1 避難場所(屋外)

1 広域避難場所(屋外 大人数収容可)

◎ 役所・庁舎

消防機関

医療機関

警察機関

ヘリポート



縮尺1:10,000
0 150m 300m

④ 20ページ上段に続く

大畑町小目名村
81 小目名地区公民館
79 小目名地区公民館屋外

大畑消防団 第6分団

94 旧小目名小学校グラウンド

82 高橋川コミュニティセンター
80 高橋川コミュニティセンター屋外

大畑町高橋川

大畑町赤坂

大畑町堂近

1 避難所(建物)

1 避難場所(屋外)

1 広域避難場所(屋外 大人数収容可)

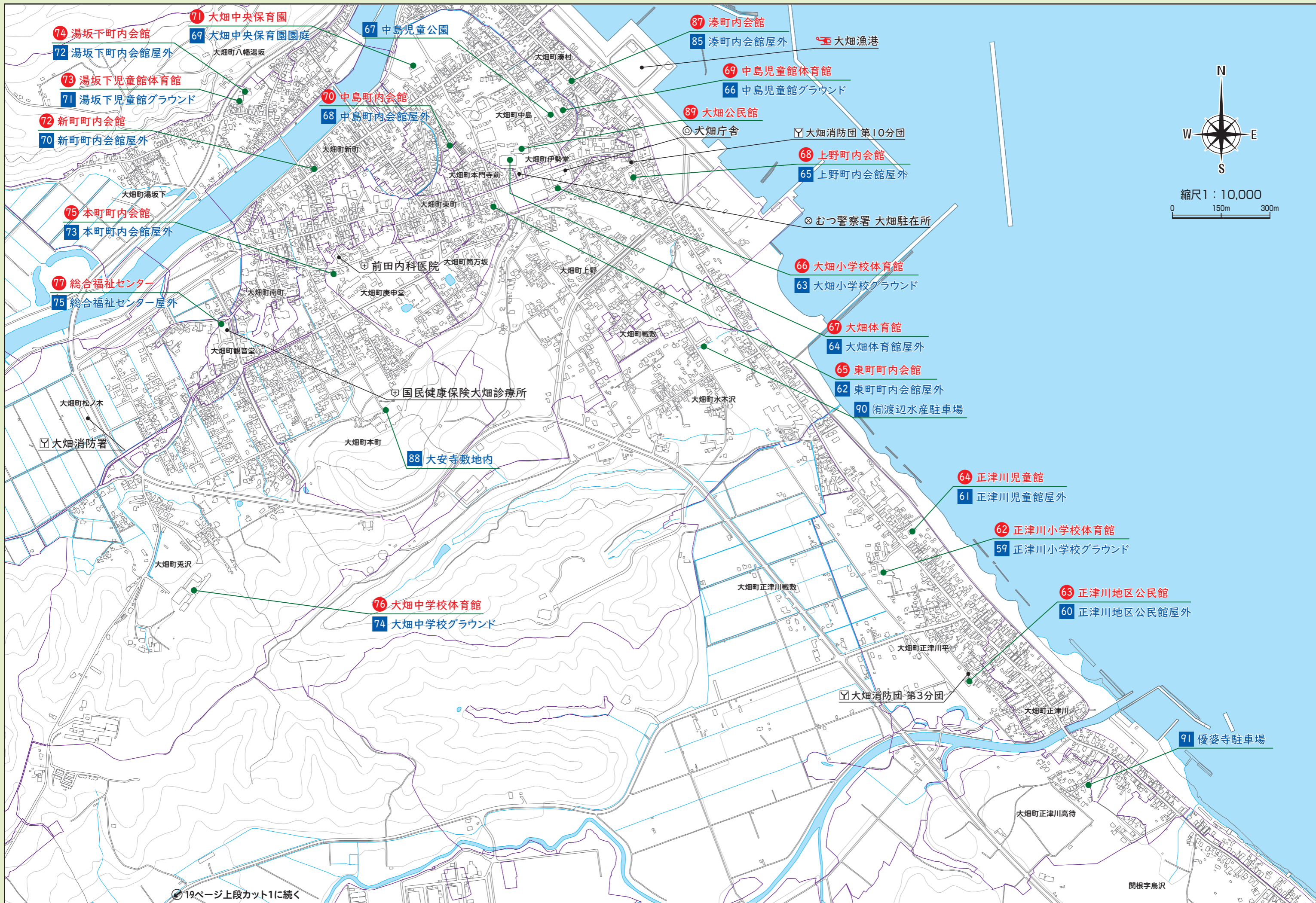
◎ 役所・庁舎

消防機関

医療機関

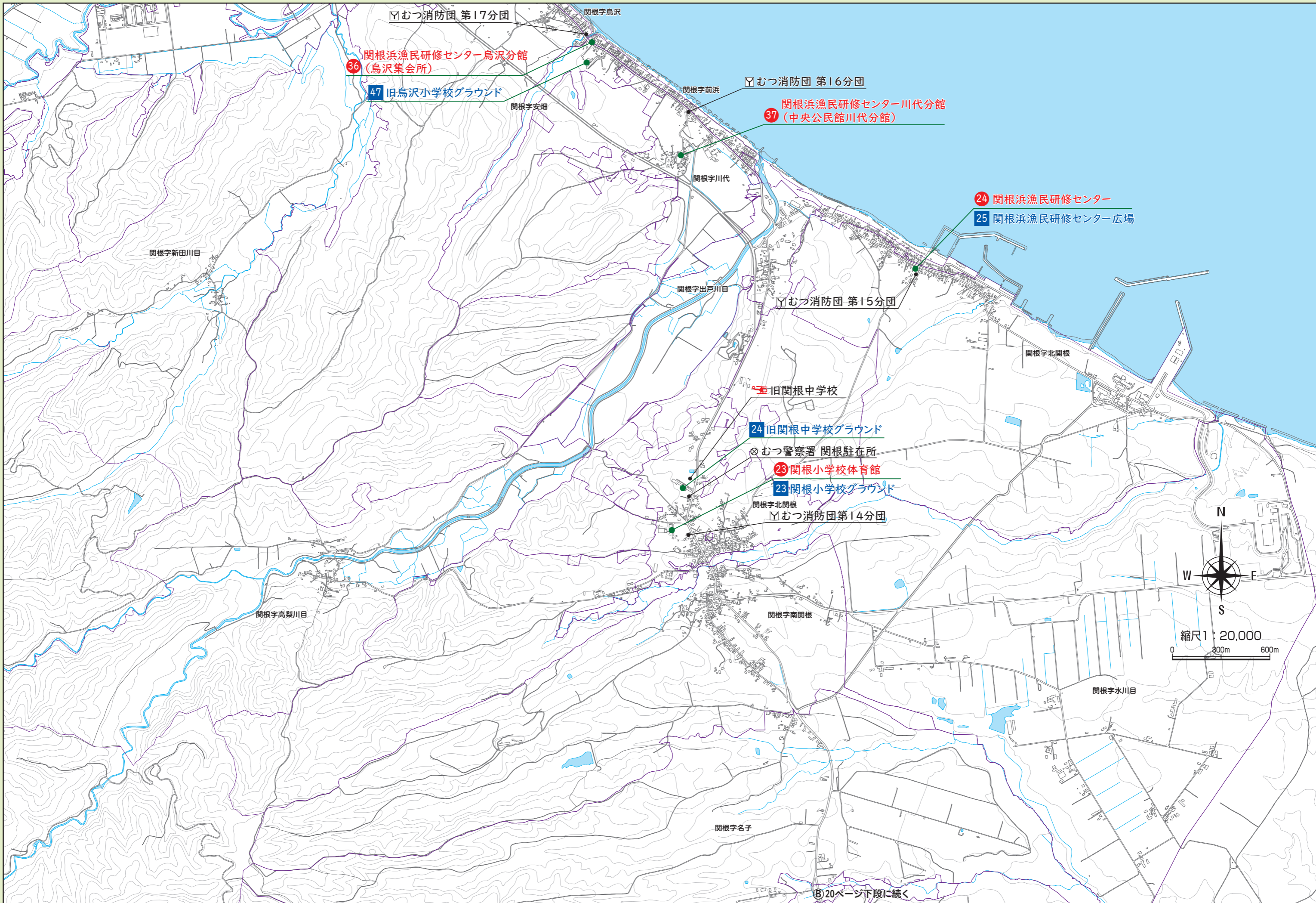
警察機関

ヘリポート



● 19ページ上段カット1に続く

関根字鳥沢



36 関根浜漁民研修センター烏沢分館
(烏沢集会所)

47 旧烏沢小学校グラウンド

37 関根浜漁民研修センター川代分館
(中央公民館川代分館)

24 関根浜漁民研修センター

25 関根浜漁民研修センター広場

24 旧関根中学校グラウンド

⊗ むつ警察署 関根駐在所

23 関根小学校体育館

23 関根小学校グラウンド

⊏ むつ消防団 第14分団



縮尺 1 : 20,000
0 300m 600m

ⓑ 20ページ下段に続く

1 避難所(建物)

1 避難場所(屋外)

1 広域避難場所(屋外 大人数収容可)

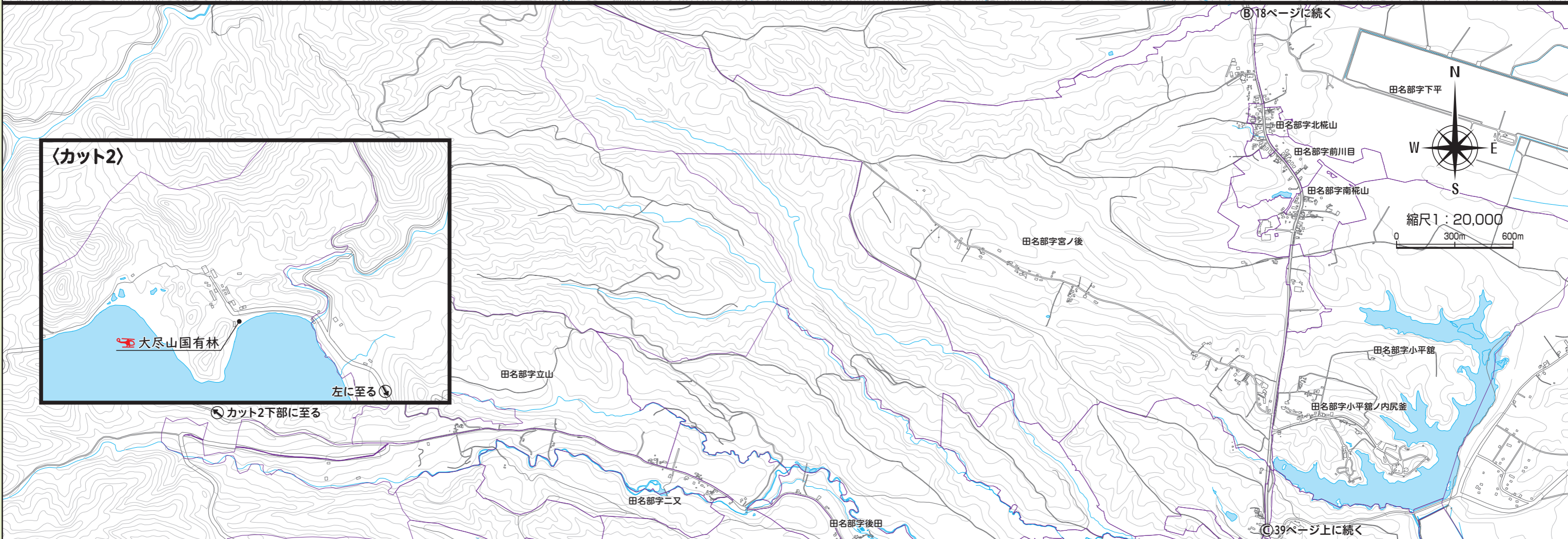
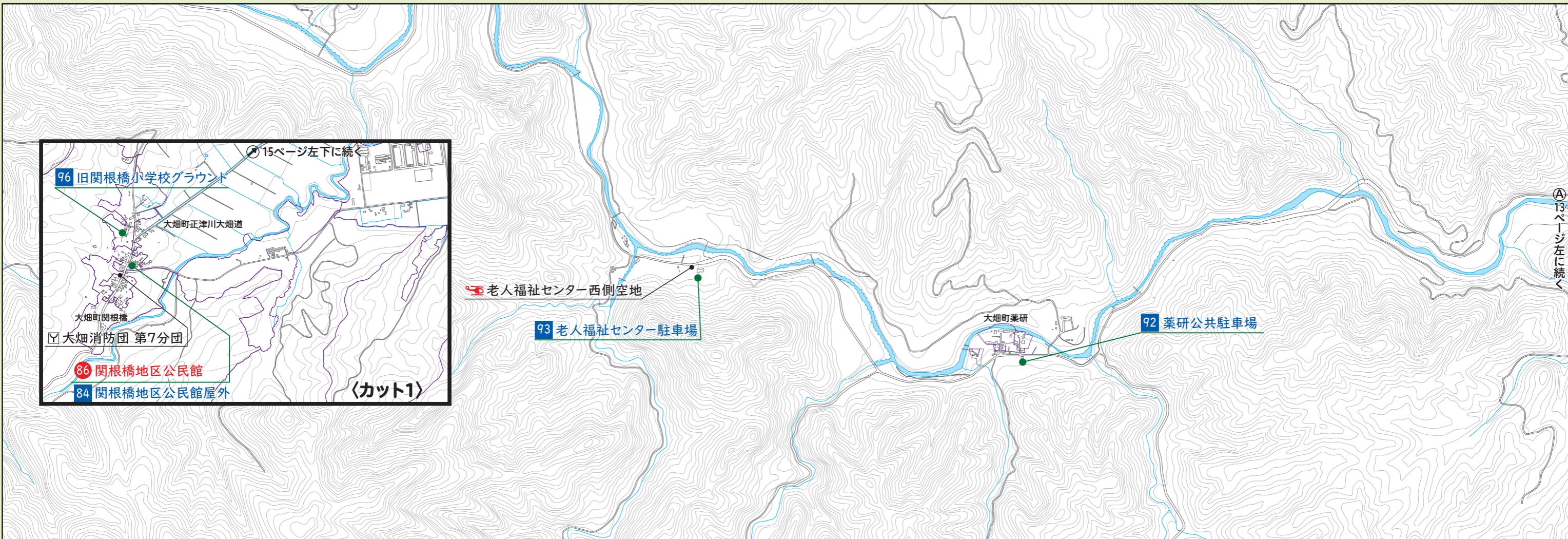
⊙ 役所・庁舎

⊏ 消防機関

⊕ 医療機関

⊗ 警察機関

ヘリポート



15ページ左下に続く

96 旧関根橋小学校グラウンド

大畑町正津川大畑道

大畑町関根橋

大畑消防団 第7分団

86 関根橋地区公民館

84 関根橋地区公民館屋外

〈カット1〉

〈カット2〉

大尽山国有林

左に至る

カット2下部に至る

N

W E

S

縮尺 1 : 20,000

0 300m 600m



23ページカット1に続く

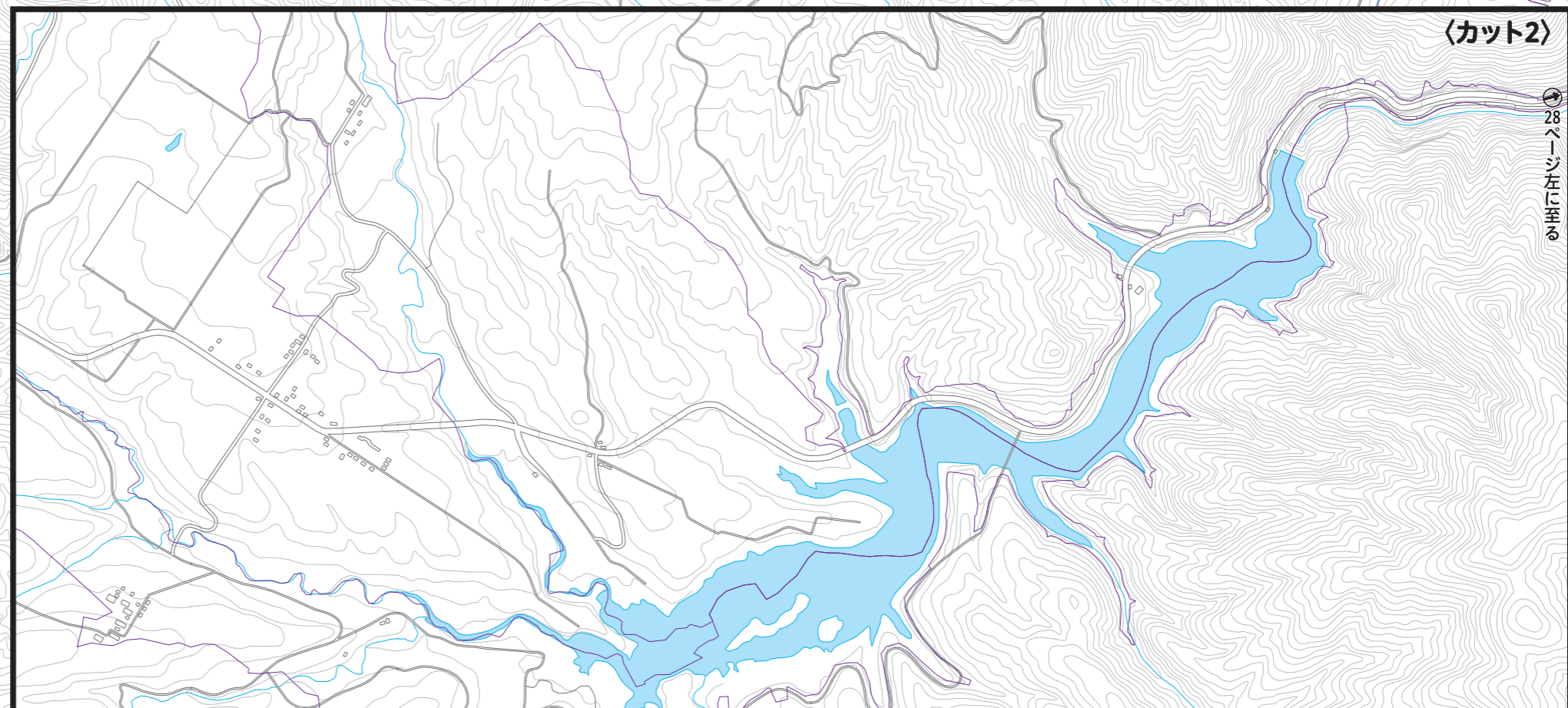
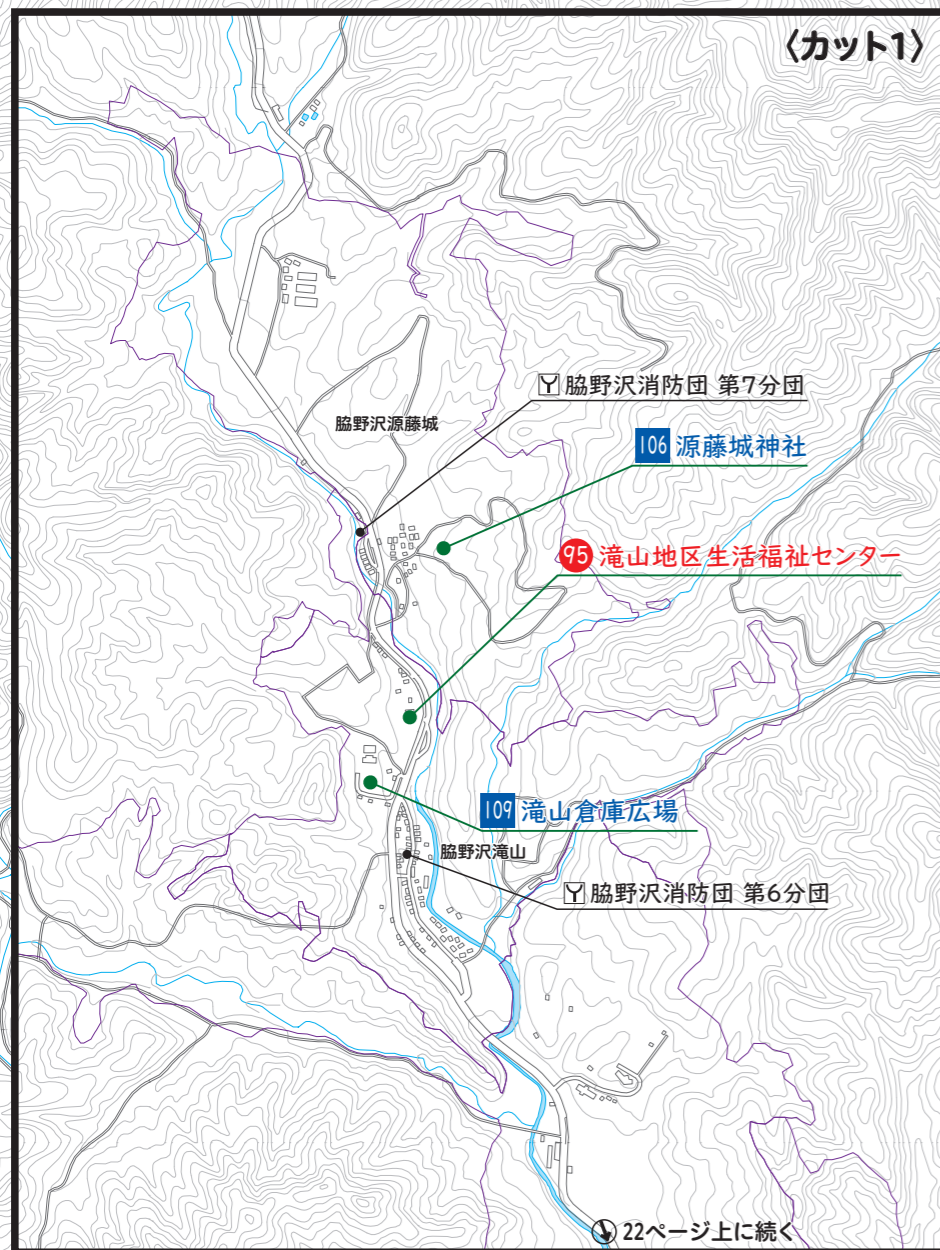


- 1 避難所(建物)
- 1 避難場所(屋外)
- 1 広域避難場所(屋外 大人数収容可)
- ◎ 役所・庁舎
- Y 消防機関
- + 医療機関
- ⊗ 警察機関
- ヘリポート

〈カット1〉

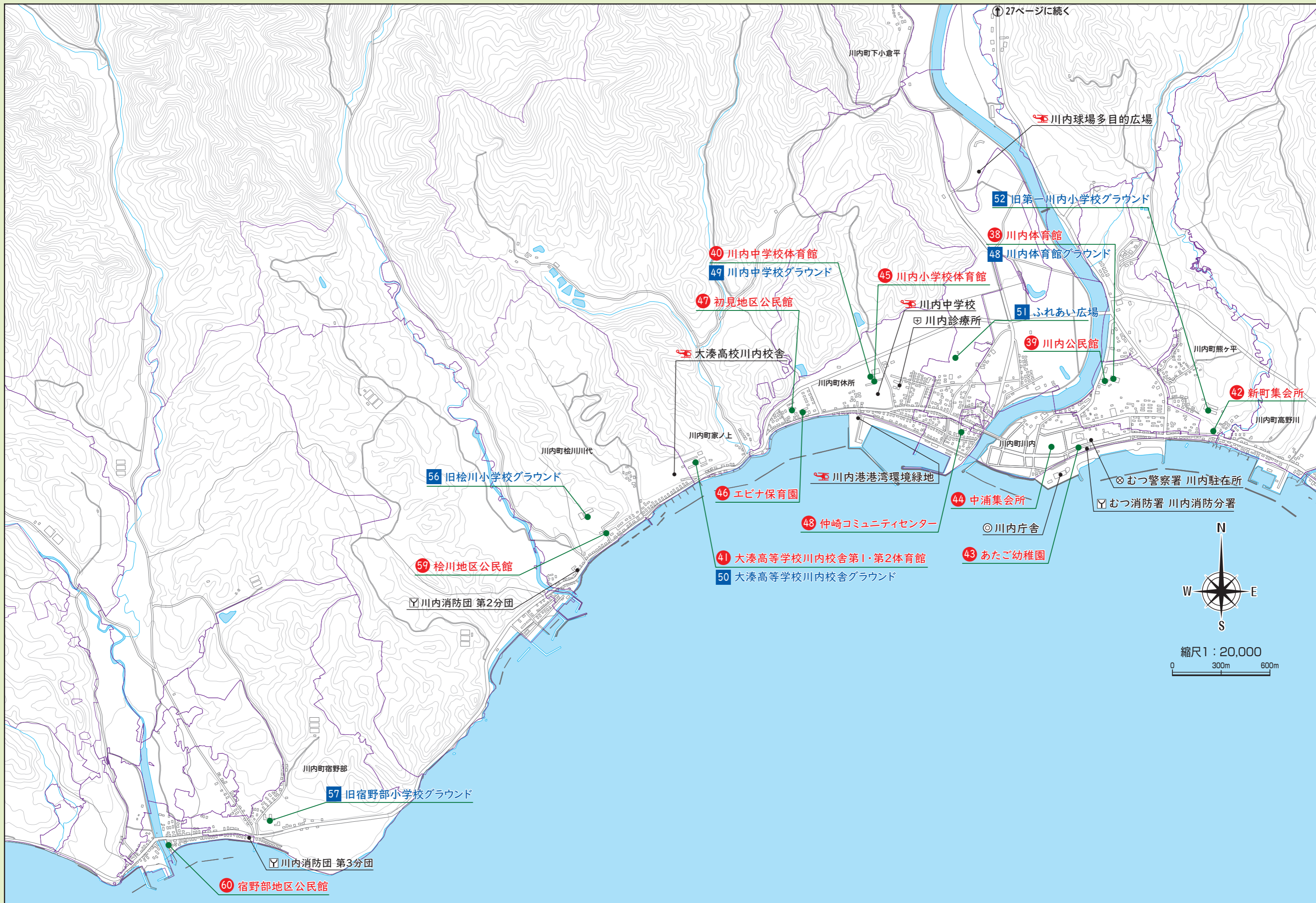
〈カット2〉

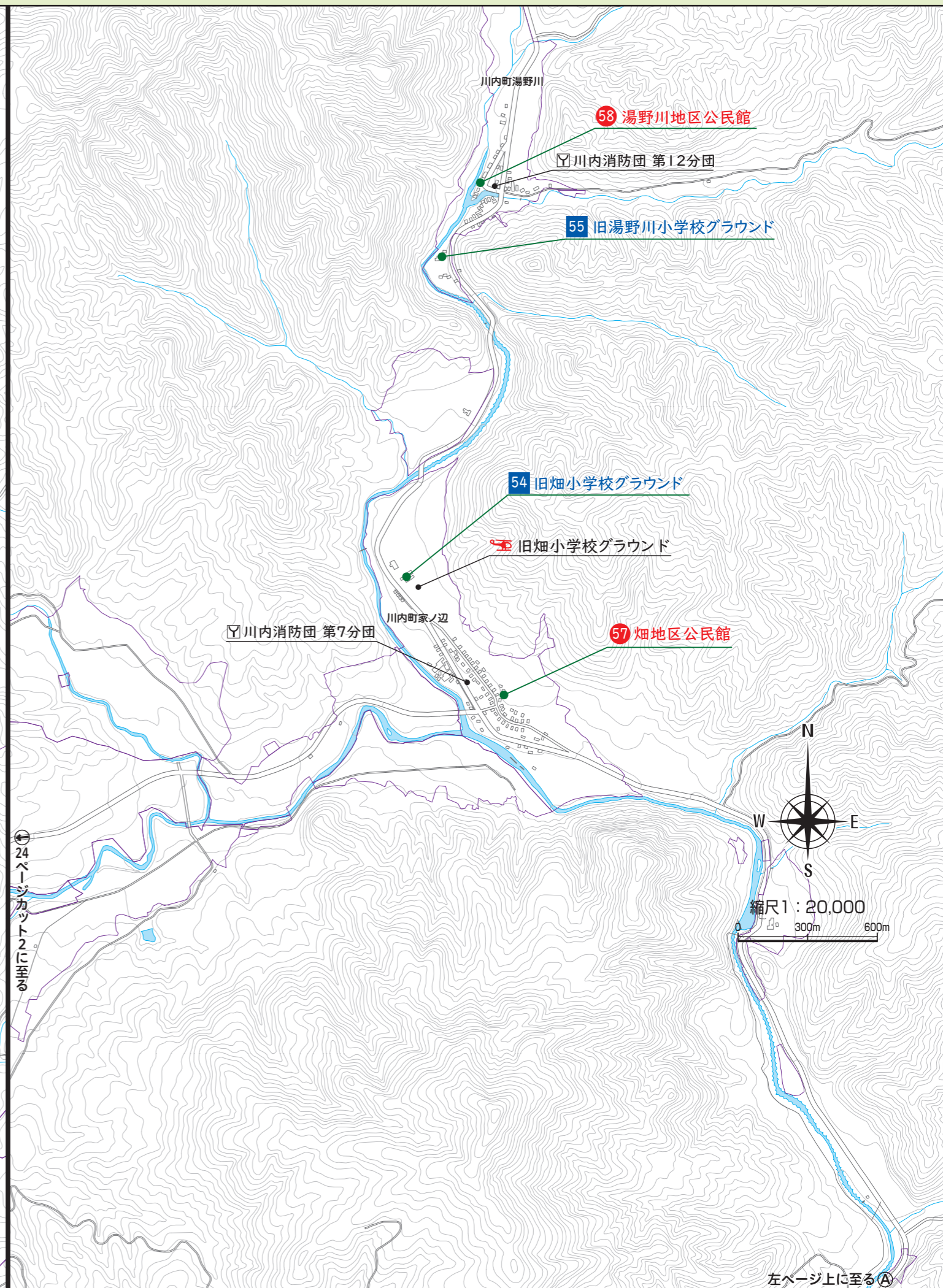
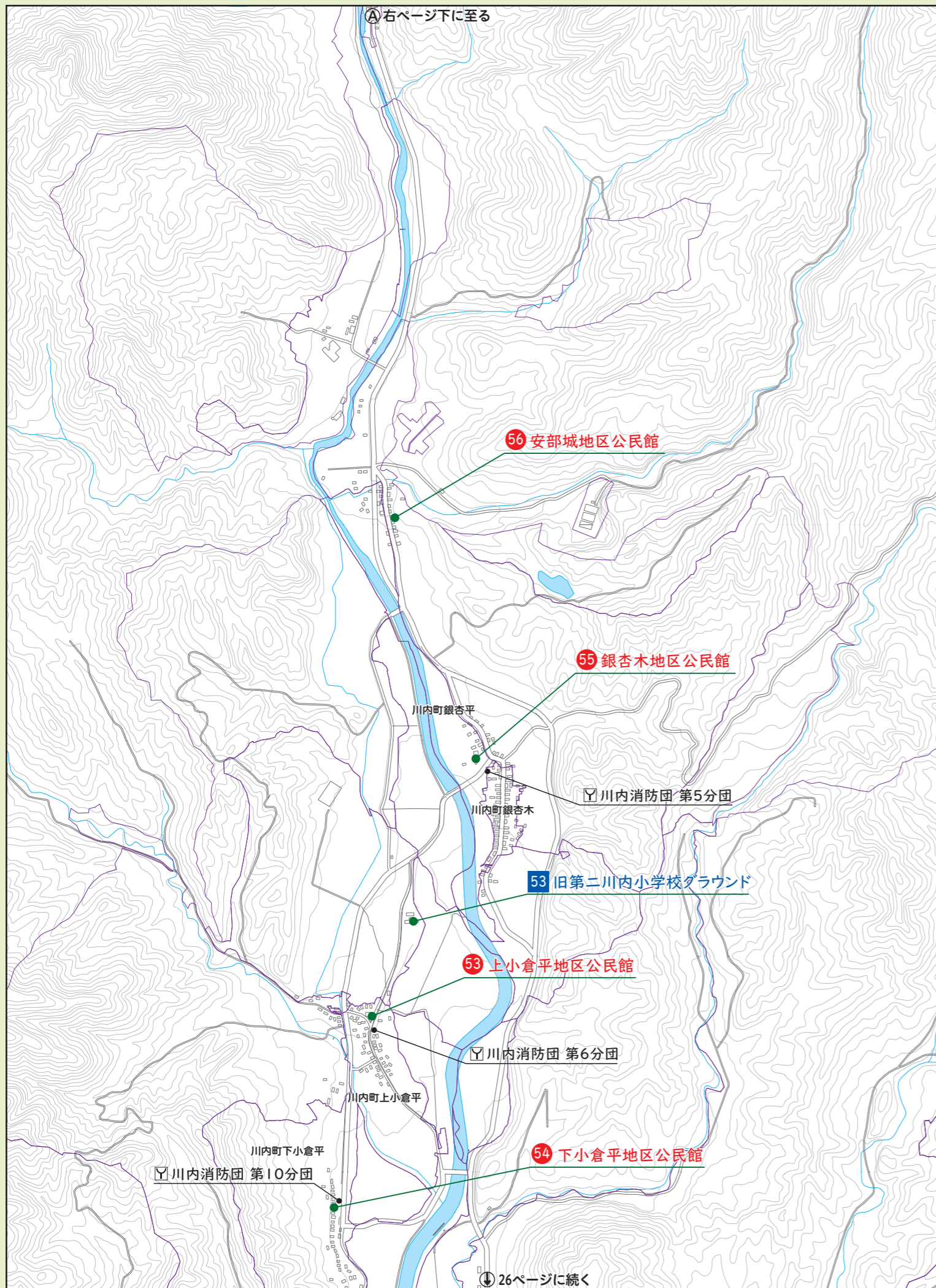
28ページ左に至る

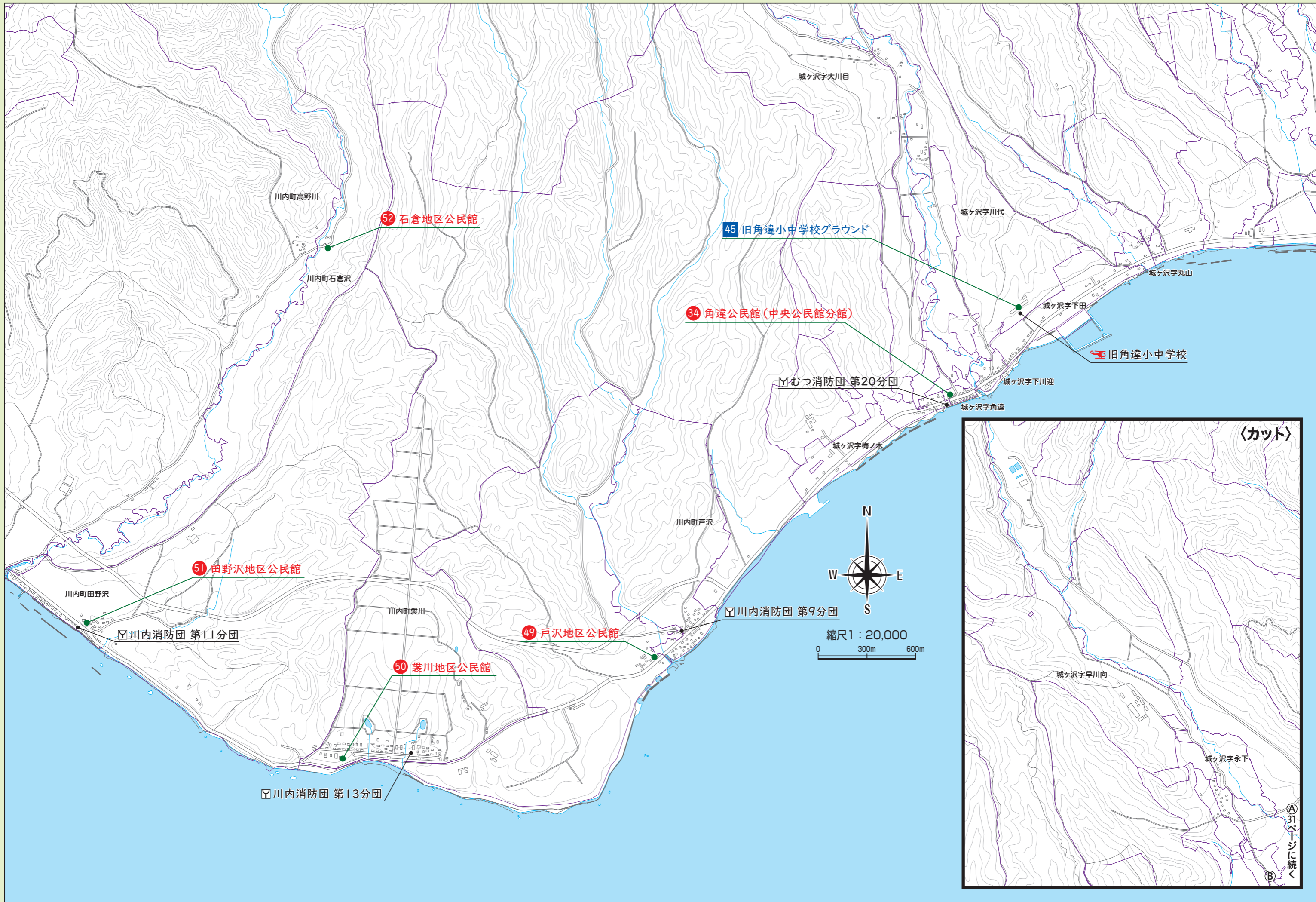


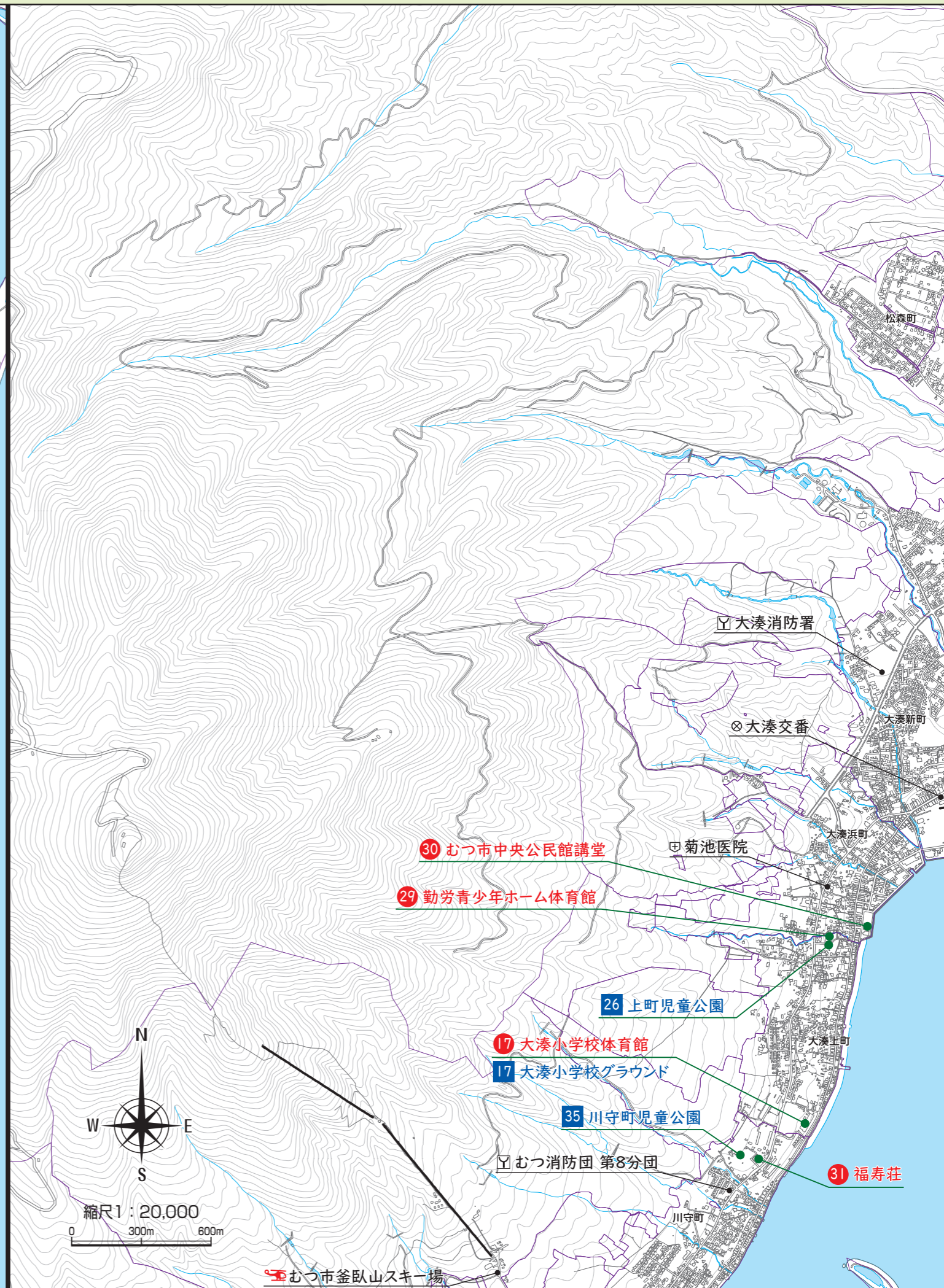
22ページ上へ続く

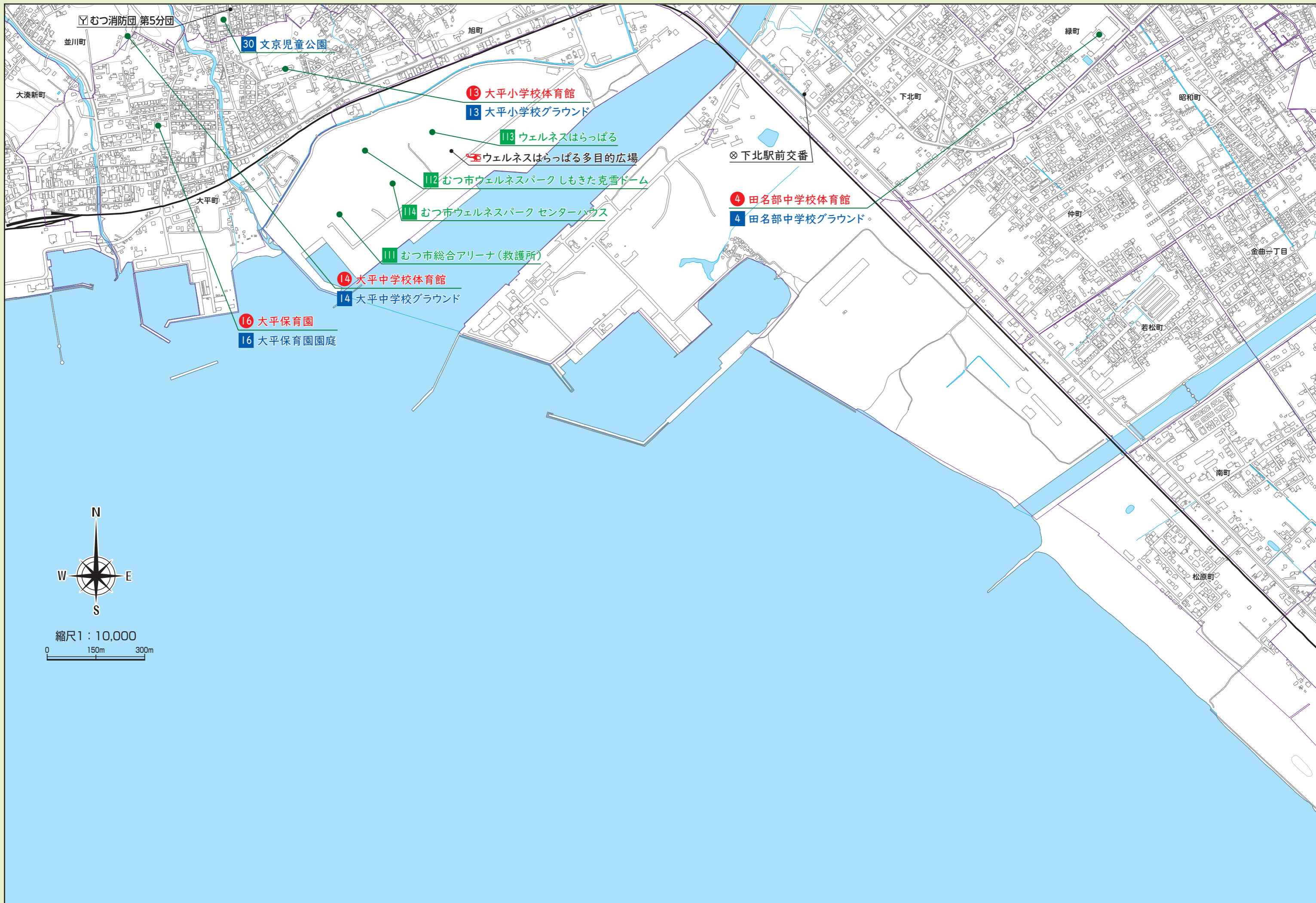
- 1 避難所(建物)
- 1 避難場所(屋外)
- 1 広域避難場所(屋外 大人数収容可)
- ◎ 役所・庁舎
- Y 消防機関
- + 医療機関
- ⊗ 警察機関
- ヘリポート











1 避難所(建物)

1 避難場所(屋外)

1 広域避難場所(屋外 大人数収容可)

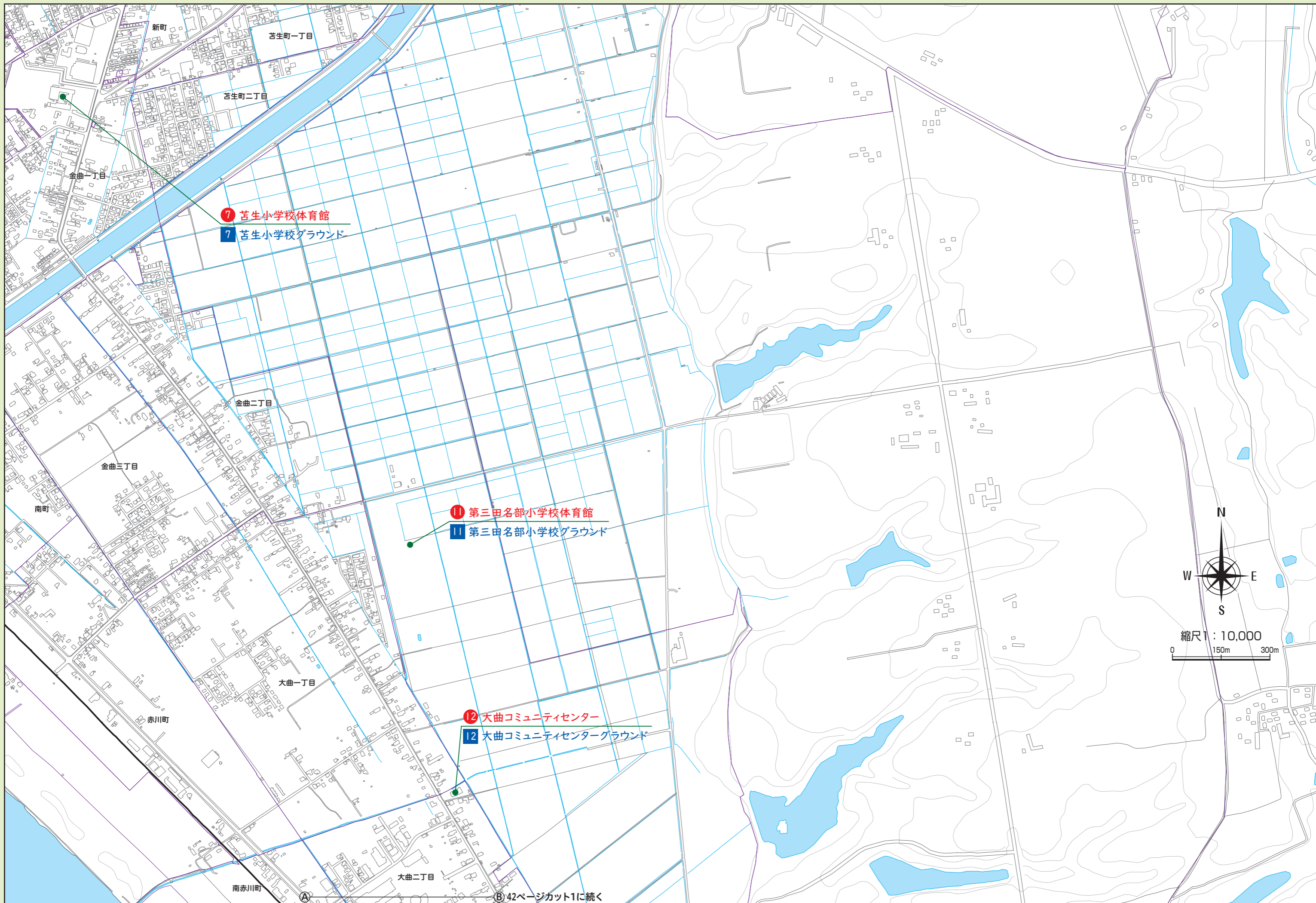
◎ 役所・庁舎

消防機関

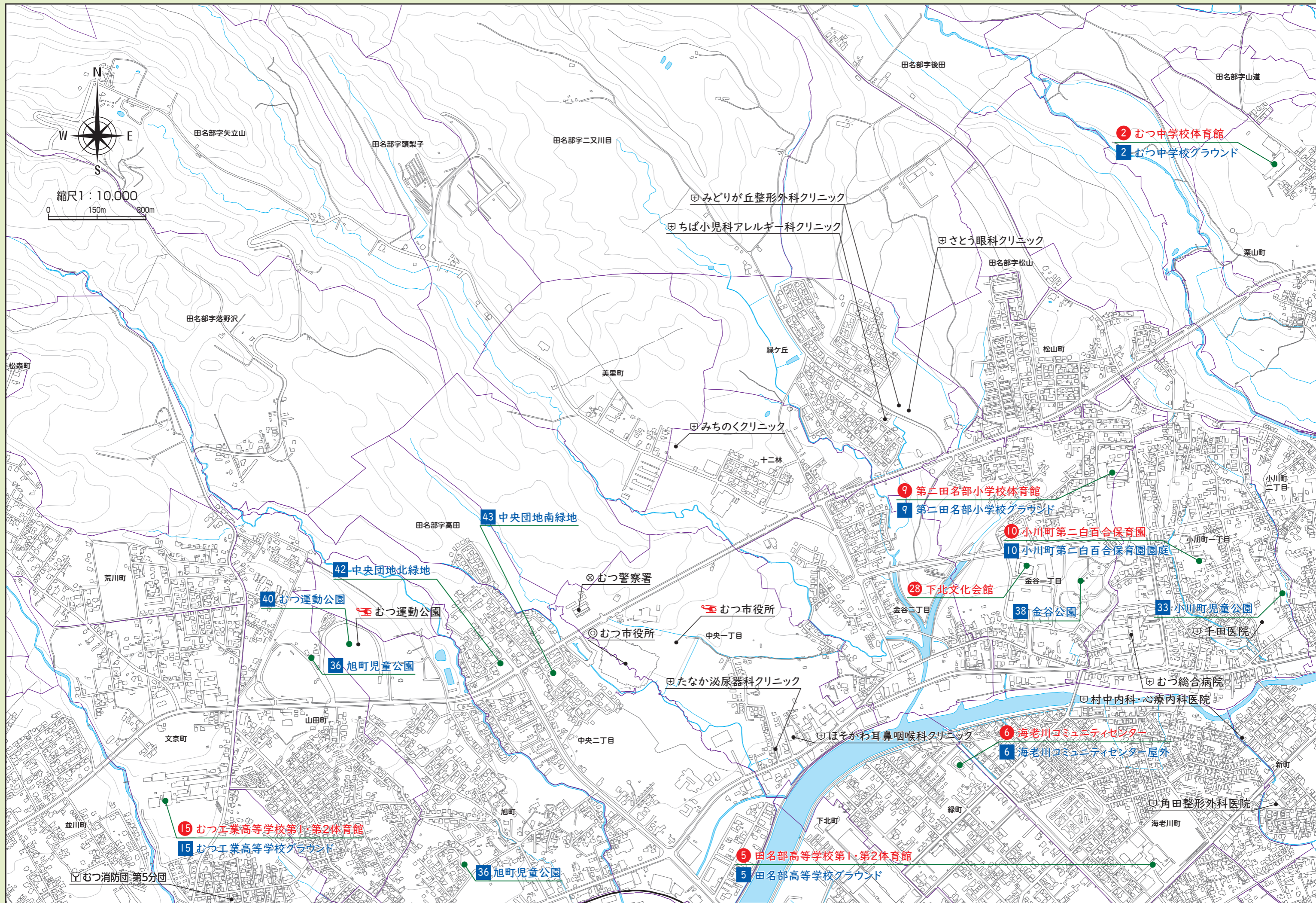
医療機関

警察機関

ヘリポート



④ 42ページカット1に続く



1 避難所(建物)

1 避難場所(屋外)

1 広域避難場所(屋外 大人数収容可)

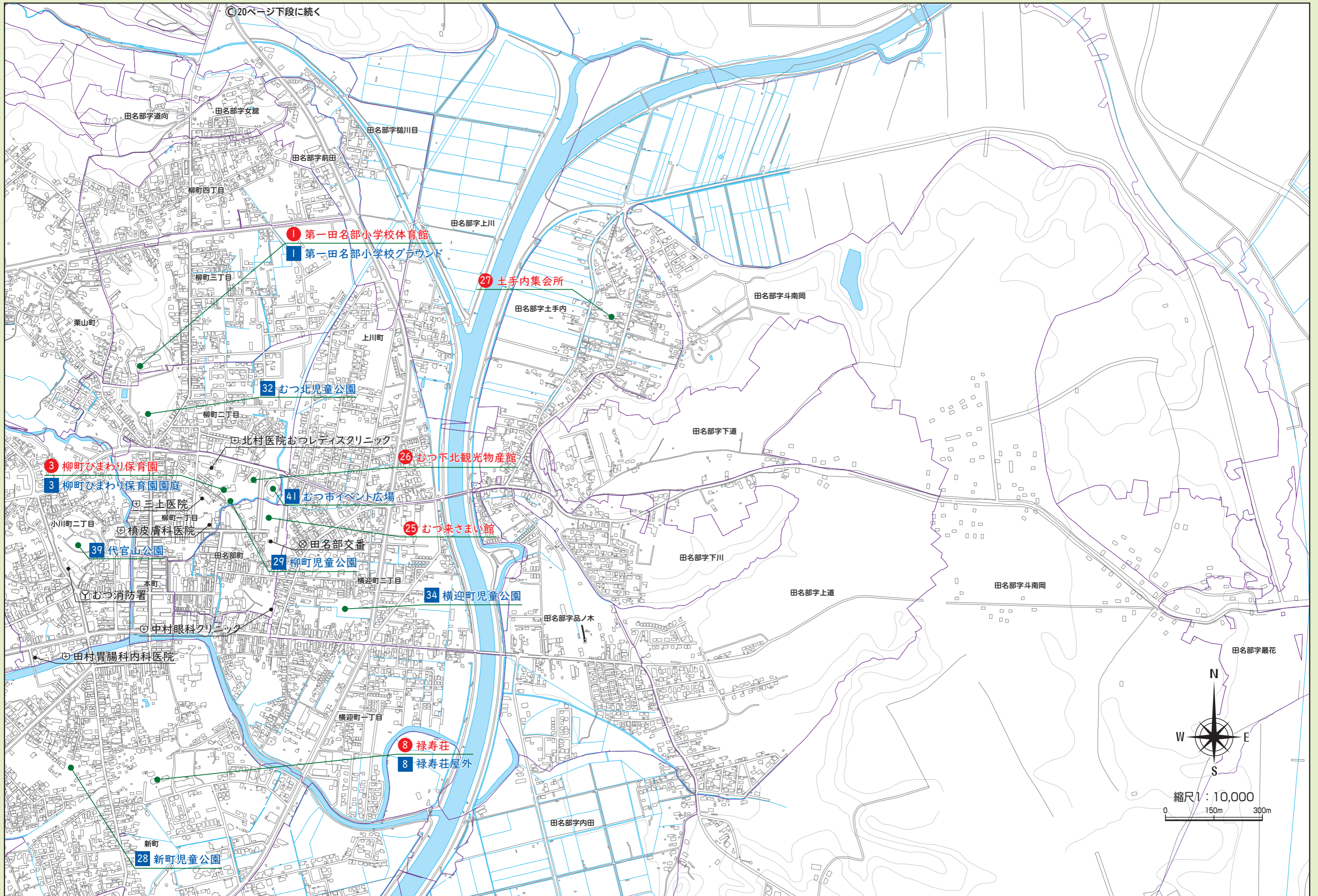
◎ 役所・庁舎

Y 消防機関

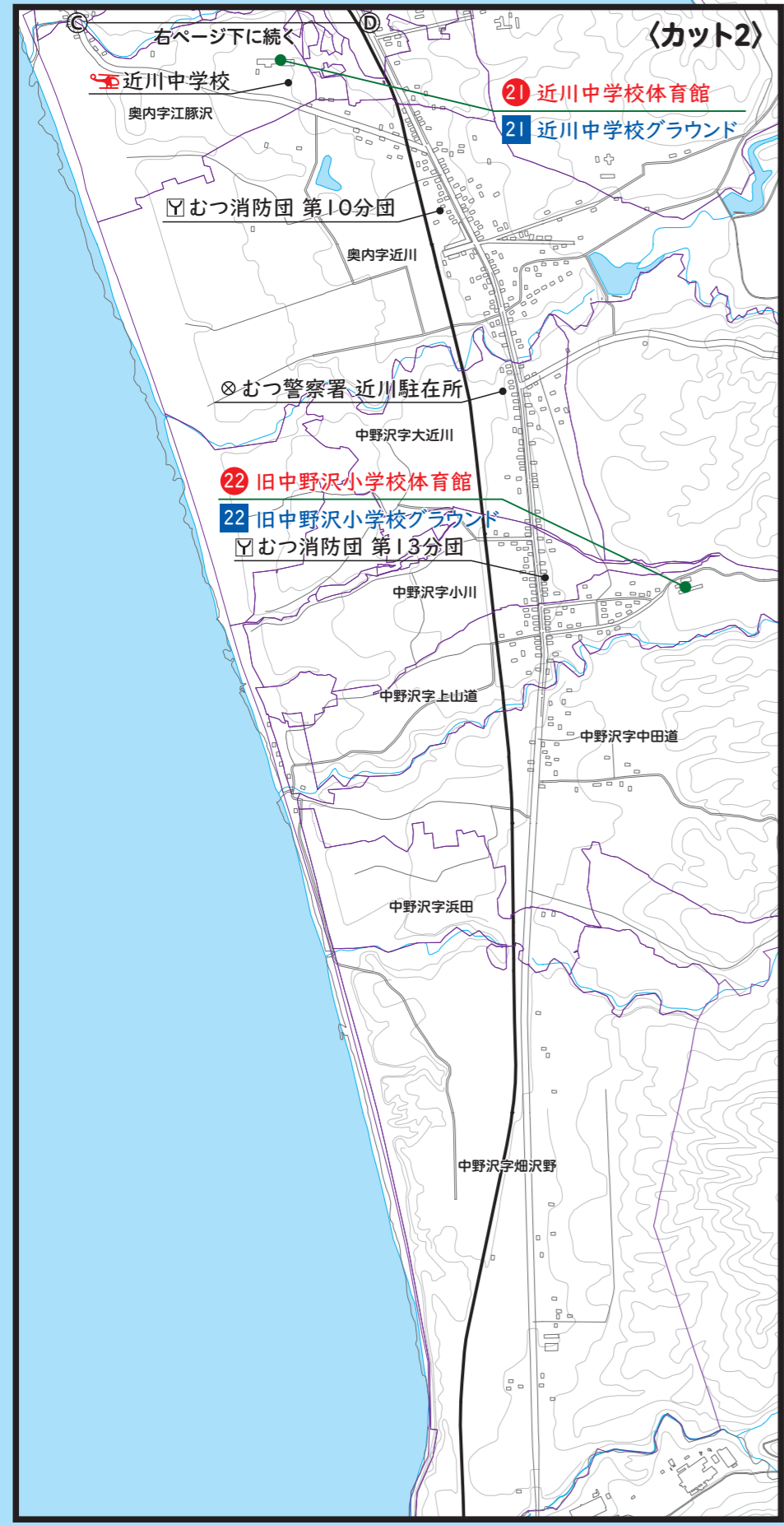
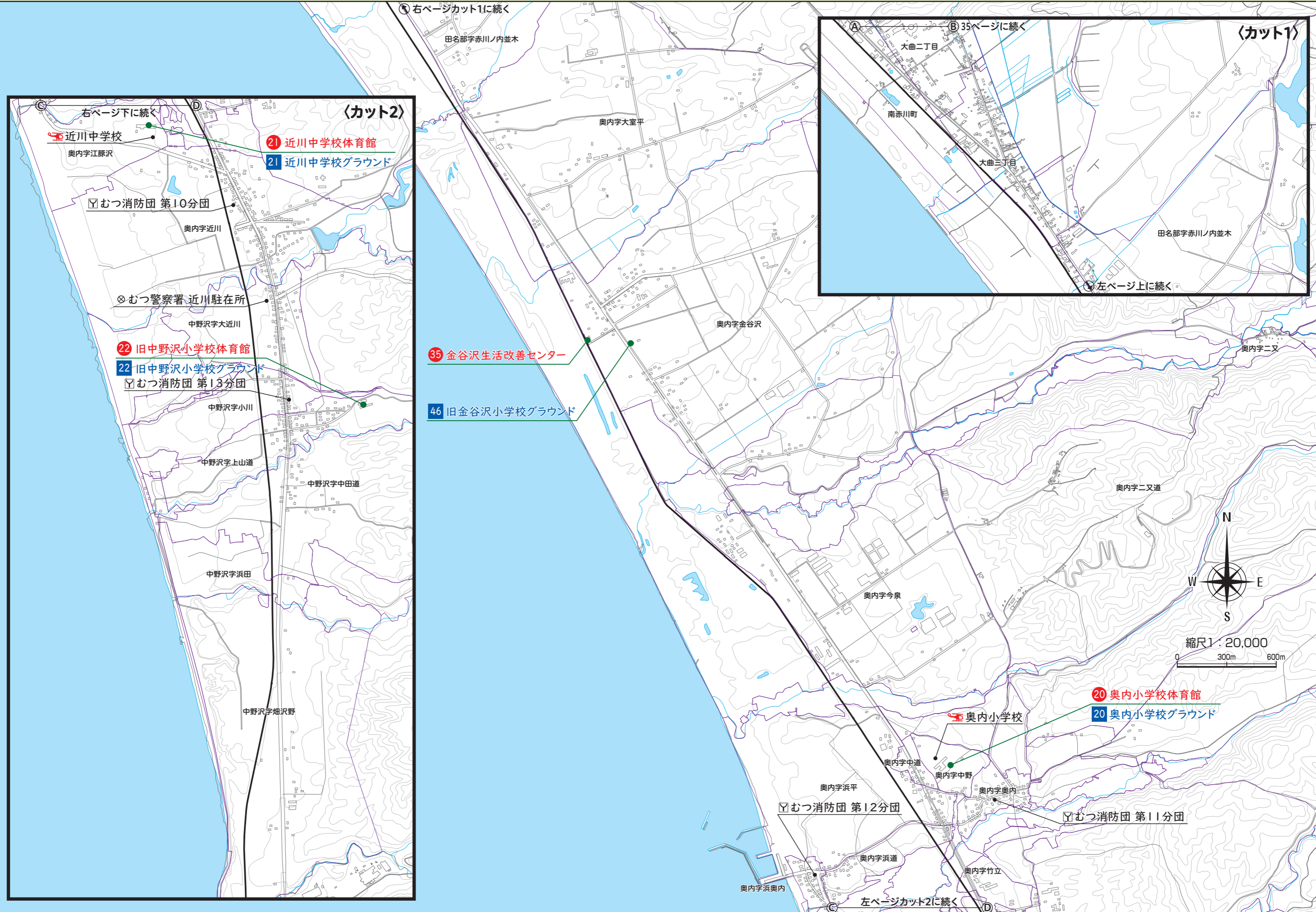
⊕ 医療機関

⊗ 警察機関

ヘリポート



縮尺1:10,000
0 150m 300m



- 1 避難所(建物)
- 1 避難場所(屋外)
- 1 広域避難場所(屋外 大人数収容可)
- ◎ 役所・庁舎
- Y 消防機関
- + 医療機関
- ⊗ 警察機関
- ヘリポート

むつ市防災関係機関連絡先

事件・事故【緊急時】	110	火災・救急・救助【緊急時】	119
むつ警察署	0175-22-1321	むつ消防署	0175-22-1680
むつ市役所本庁舎	0175-22-1111	大湊消防署	0175-24-2091
川内庁舎	0175-42-2111	大畑消防署	0175-34-2233
大畑庁舎	0175-34-2111	川内消防分署	0175-42-3215
脇野沢庁舎	0175-44-2111	脇野沢消防分署	0175-44-2020
東北電力【停電・緊急時】	0120-175-366	公営企業局【断水・緊急時】	0175-28-4455

ラジオ周波数

A M		F M	
NHK 青森 第1放送	青森 963MHz	F Mアジュール	むつ 76.2MHz
NHK 青森 第2放送	青森 1521MHz	NHK F M 青森	むつ 82.7MHz
青森放送 (R A B)	青森 1233MHz	F M青森 (A F B)	むつ 81.3MHz

インターネットを利用したリアルタイム情報提供

インターネットを利用し、気象予報や災害時に各自治体が発信する各種防災情報（避難勧告・指示、避難所開設、河川水位、雨量情報等）をリアルタイムで入手することにより、早めの災害対策や避難行動が可能になります。またデジタルテレビをご覧の方は、リモコンのdボタンを押すだけで、簡単にデータ放送画面を表示できます。

身の安全を守るため積極的な情報収集に努めましょう。

国交省「防災情報センター」

- ・パソコン・スマートフォンから <http://www.mlit.go.jp/saigai/bosaijoho/>
- ・携帯電話から <http://www.mlit.go.jp/saigai/bosaijoho/i-index.html>



青森県防災ホームページ

- ・パソコン・スマートフォン・携帯電話から <http://www.bousai.pref.aomori.jp/index.html>



気象庁「防災情報、洪水警報や土砂災害の危険度分布を発信しています」

- ・パソコン・スマートフォン・携帯電話から <http://www.jma.go.jp/jma/index.html>

