

# むつ都市計画公園の変更

---

むつ市都市整備部都市計画課

2024.1 案

1. 基本方針
2. 変更の内容
3. 今後のスケジュール

# 1. 基本方針

2. 変更の内容

3. 今後のスケジュール

## むつ総合病院新病棟建設基本構想・基本計画

## 第1章 基本構想

## 1. 新病棟建設に向けてのテーマとコンセプト（大きな柱）

大きな柱1 医療環境の変化を見据えた機能の向上

大きな柱2 大災害（自然災害、原子力災害、新興感染症等）対応拠点としての整備

大きな柱3 高度先進医療、がん医療の推進

大きな柱4 高齢者医療、予防医療、患者・家族支援の推進

大きな柱5 患者・職員満足度の高い環境の整備

大きな柱6 金谷公園との一体的な機能の整備

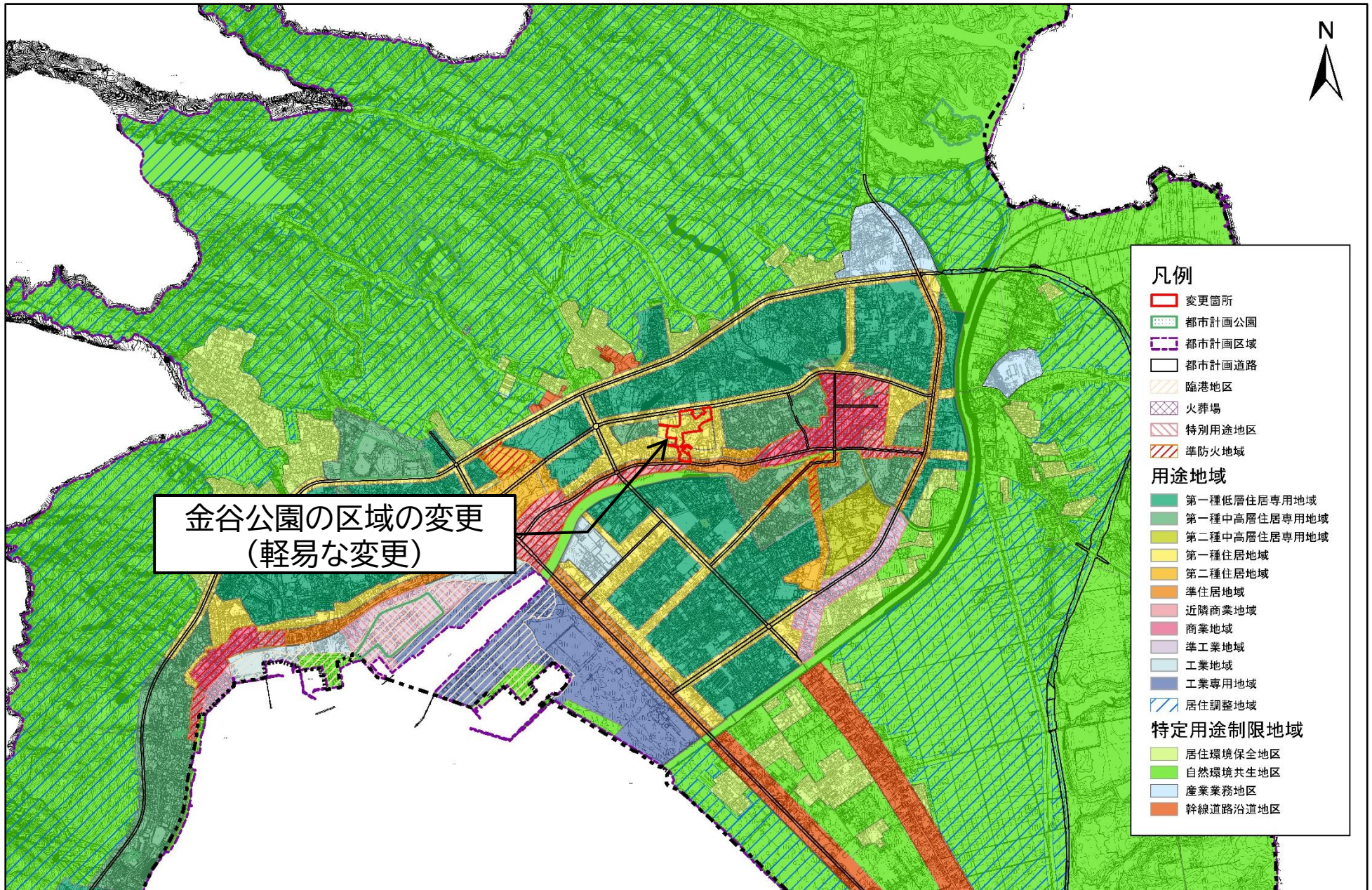
(1) 安全安心を支えるエリアの拠点

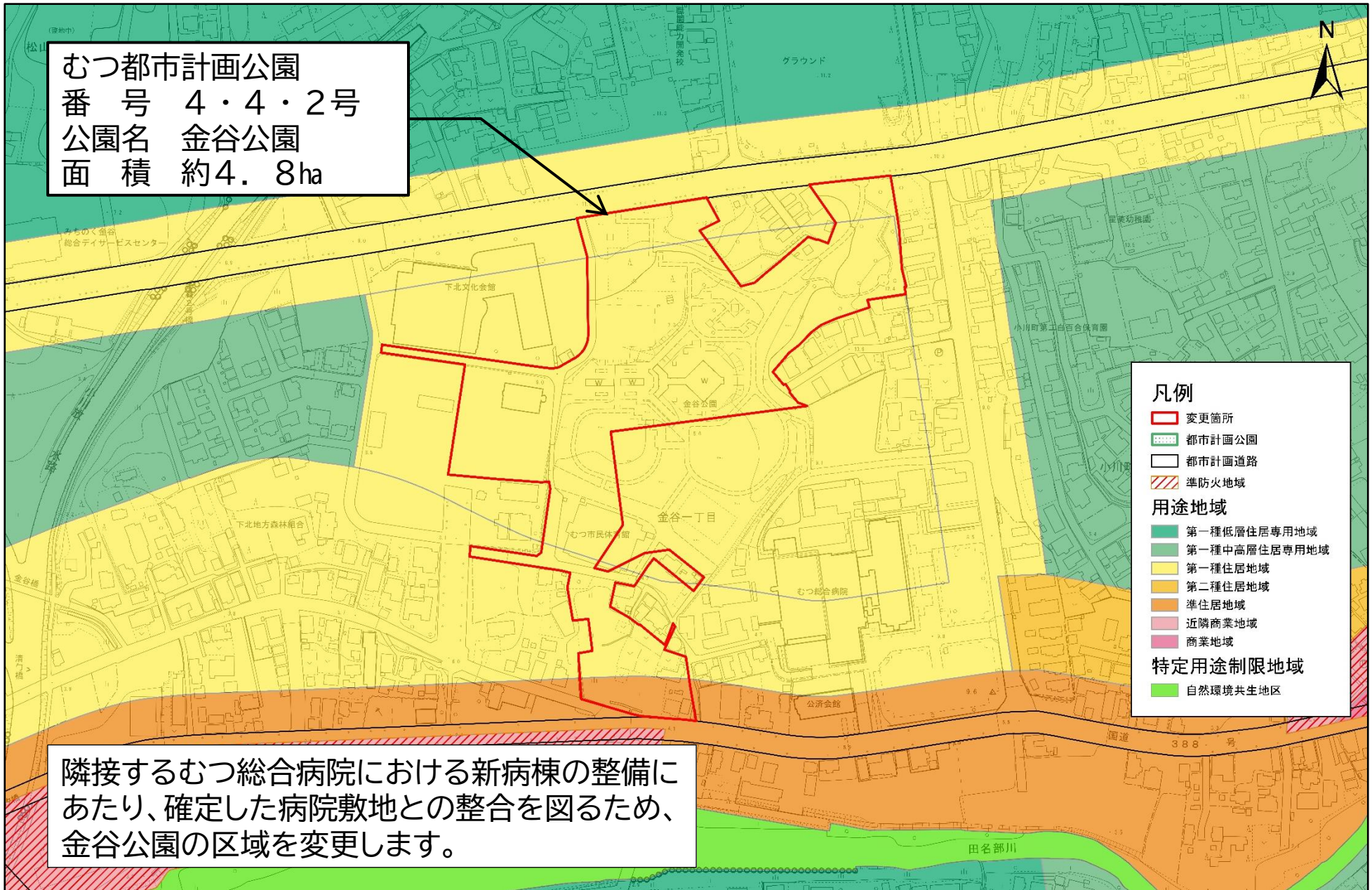
災害ハザードエリアが含まれない金谷公園は、その面積も大きく、災害時には重要な避難施設となることから、大災害対応拠点となるむつ総合病院は、むつ市とともに、金谷公園との一体的な機能整備を図ることにより、安全安心を支えるエリア拠点として、都市の拠点性を高め、コンパクトシティの推進を図る。

(2) 多世代交流の拠点

低層階は日中開放し、隣接する金谷公園と一体化した多目的ホールとし、コンビニ、カフェ等の利便施設や、赤ちゃんを連れてお母さんやお父さん、公園を散歩する方が休憩できるスペースを設けるなど、多世代交流の拠点（コミュニケーション・インフラ）となる施設を整備する。

1. 基本方針
- 2. 変更の内容**
3. 今後のスケジュール









1. 基本方針
2. 変更の内容
- 3. 今後のスケジュール**

1. 都市計画法第17条に基づく2週間の案の縦覧

令和6年1月5日～1月19日

17条縦覧：意見書受付



2. むつ市都市計画審議会 案審議

2月21日