

大橋架替工事について 【概要版】

むつ市都市整備部土木維持課

2021年 7月

大橋（おおはし）について

概要

○現在の大橋は、3径間単純RCT桁橋型式と呼ばれ、1932年（昭和7年）に軌道敷として供用開始されました。本町と新町を結ぶ重要な橋となっていますが、老朽化のため更新が必要となっていました。



全景



コンクリート床版のはく離・鉄筋露出



大橋架替総事業費 約 3 億 8 千万円

国土交通省所管の道路メンテナンス事業費補助を活用しています。

架替後の橋梁の構造型式は**イージーラーメン橋**と呼ばれるものになります。

- ・イージーラーメン橋とは・・・橋梁上部工と橋梁下部工を剛結合し、上下部一体構造とした複合ラーメン橋です。上部工はイージースラブ橋構造を採用しました。
- ・ラーメンとは・・・門のような形の骨組みのことをいい、ドイツ語のRahmenからきた言葉です。
- ・イージースラブとは・・・簡単な加工（孔あけ）を施したH桁鋼を並べて架設し、桁間にコンクリートを打設して橋体を築造する複合構造（SRC構造）の道路橋です。
- ・特徴として・・・従来工法に比べて、低桁高、現場工期短縮、狭小箇所での施工が可能ですので周辺環境への影響を最小限にすることができます。また、上下部一体構造であるため、単純橋構造に比べて耐震性に優れ、洪水や津波にも強さを発揮します。

イージー ラーメン 橋

新技術登録 NETIS HR-090012-VR

Easy Rahmen Bridge (H鋼桁埋込RC複合門型ラーメン橋)

図1 施工イメージ



花園橋(歩道橋) 橋長15.60m
門型ラーメン橋
愛知県名古屋市(平成25年1月架橋)

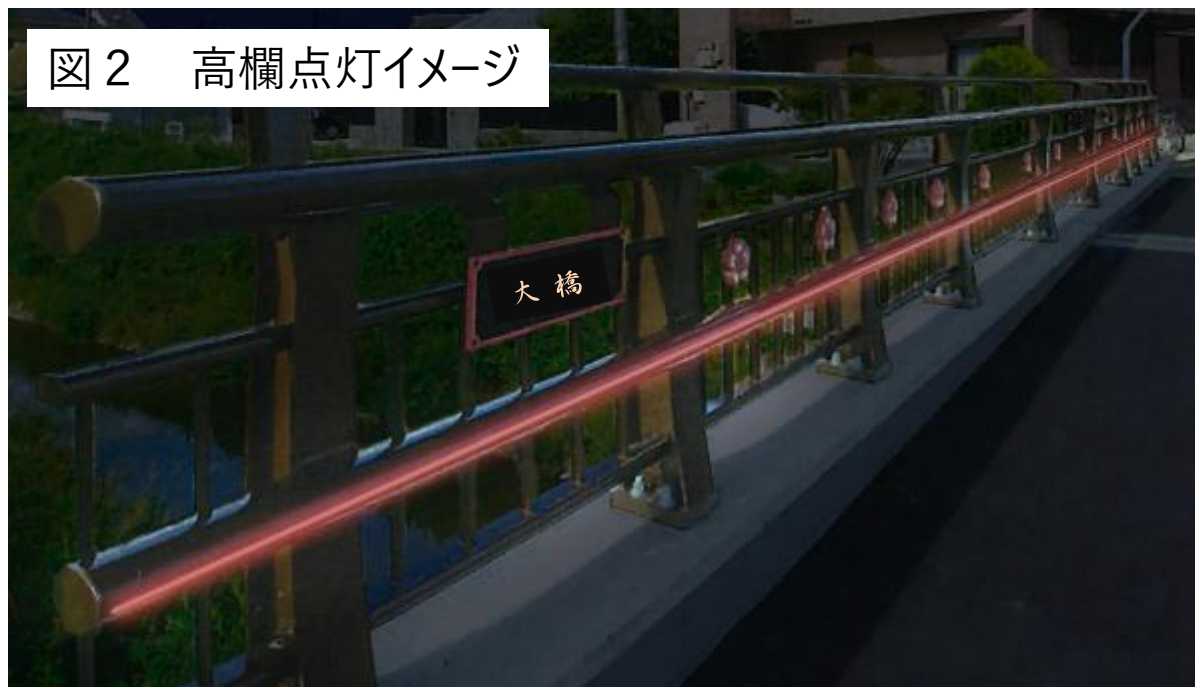
※高欄タイプはイメージと異なる

にぎわいある景観形成

～光による地域の魅力の向上～

橋の高欄にLEDバーを設置することにより、暗くなりがちな夜間の歩行空間を照らし、良好な夜景の形成と歩きたくなるまちづくりを推進します。通常の白色点灯はもちろん、ライトアップキャンペーンに対応できるようにカラー点灯に対応し、にぎわいのある景観形成を図ります。

図2 高欄点灯イメージ



工期：令和3年3月～令和5年3月

田名部祭りに支障とならないよう、大橋を通行できるように工事を実施。令和3年度の田名部祭り終了後に撤去し、令和4年度のお盆・田名部祭り期間までに大橋を整備。

令和3年3月から令和3年5月まで仮歩道橋設置。令和3年6月から令和3年10月まで通信設備（NTT）仮移設。令和3年11月から令和4年8月まで本体工事。令和4年9月から令和4年12月まで通信設備（NTT）本移設。令和5年1月から令和5年3月まで仮歩道橋撤去の予定です。

※令和3年11月から令和3年12月まで旧橋撤去。

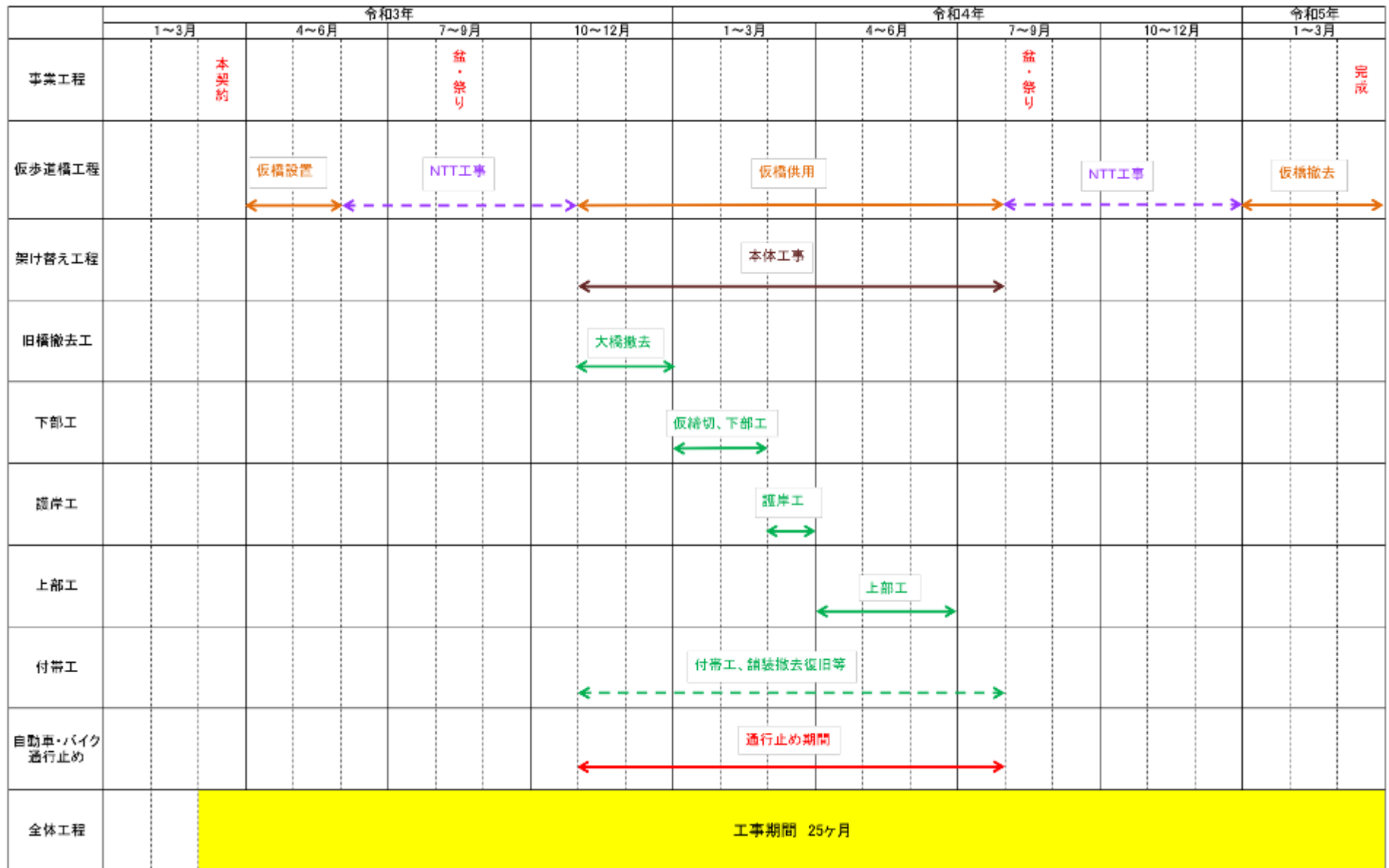
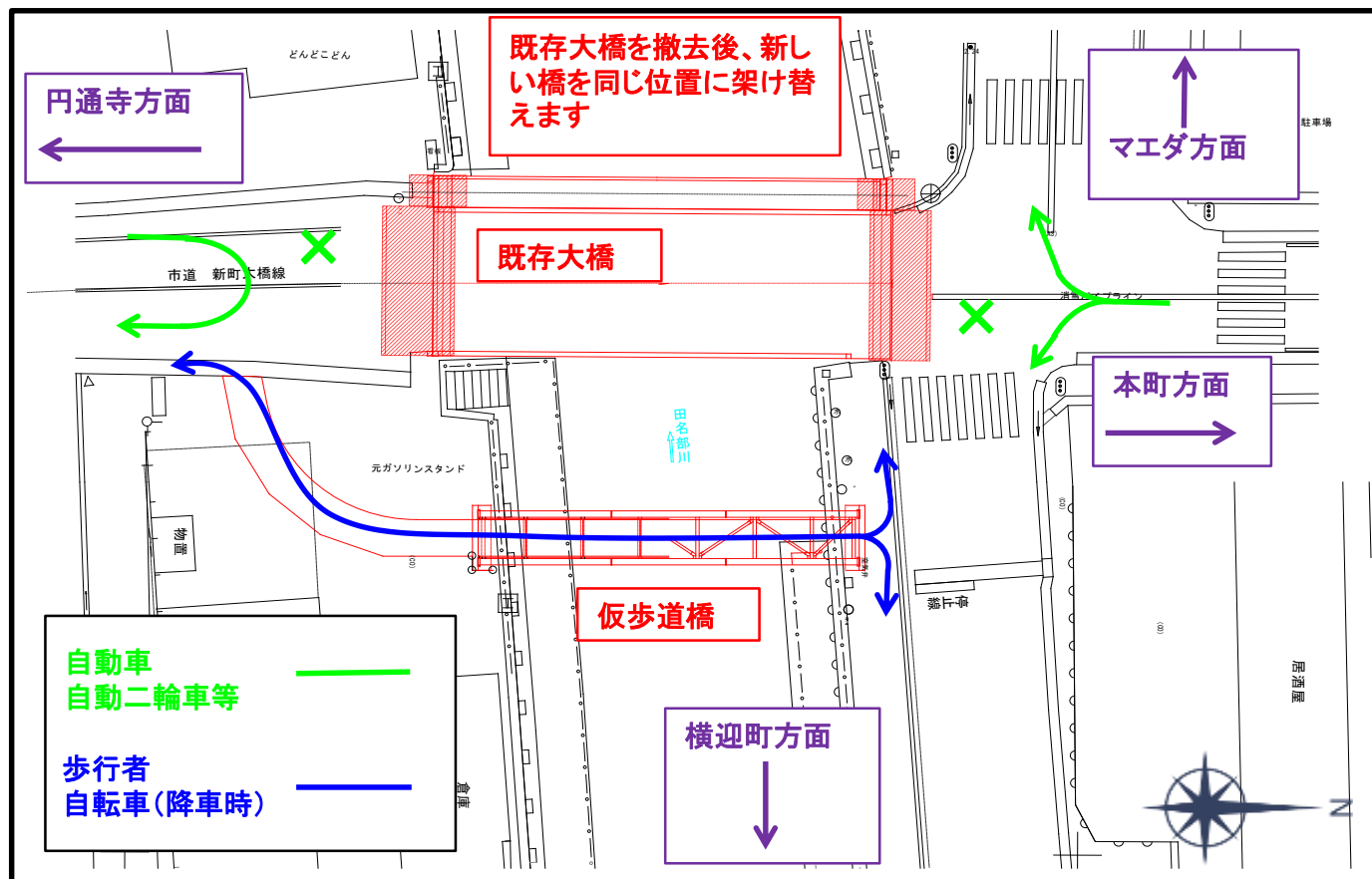


図3 大橋架替工事予定工程表

仮歩道橋について

期間（予定）：令和3年9月～令和4年8月

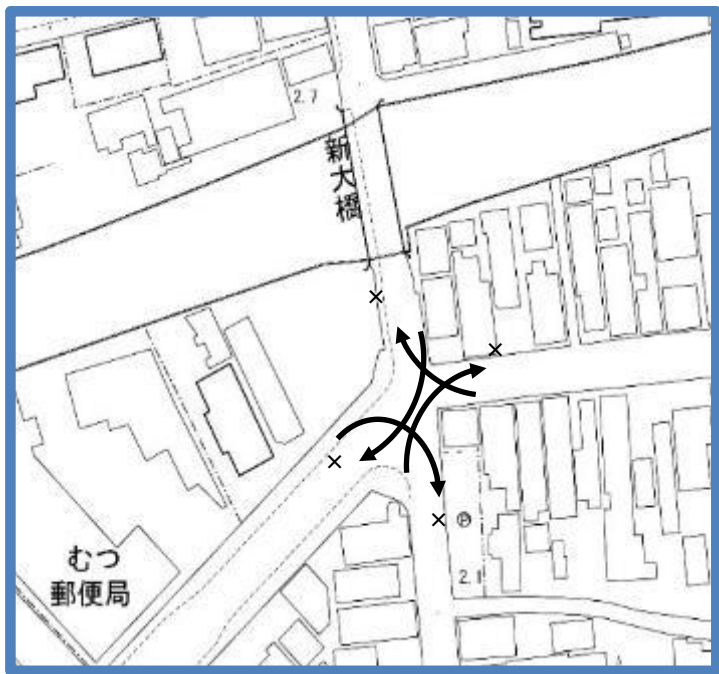
大橋工事期間中における歩行者・自転車（降車時）は仮歩道橋を通行することになります。自動車・自動二輪車等は通行止めとなります。



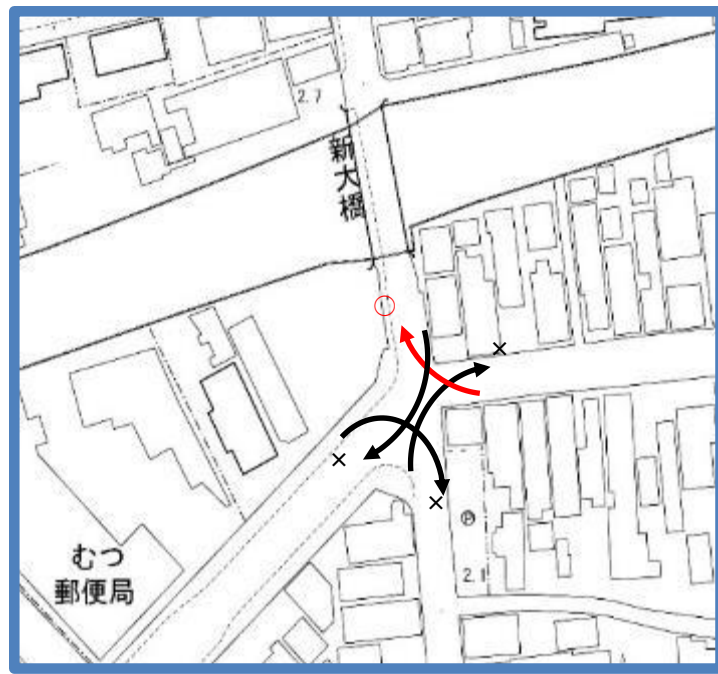
右折禁止の解除

期間（予定）：令和3年9月～令和4年8月

現在の大橋の撤去後は車両は通行止めとなります。
 そのため、通常右折禁止となっているむつ郵便局前の交差点について、円通寺からむつ郵便局方面に向かう車両は右折が可能となります。





現況（右折禁止）

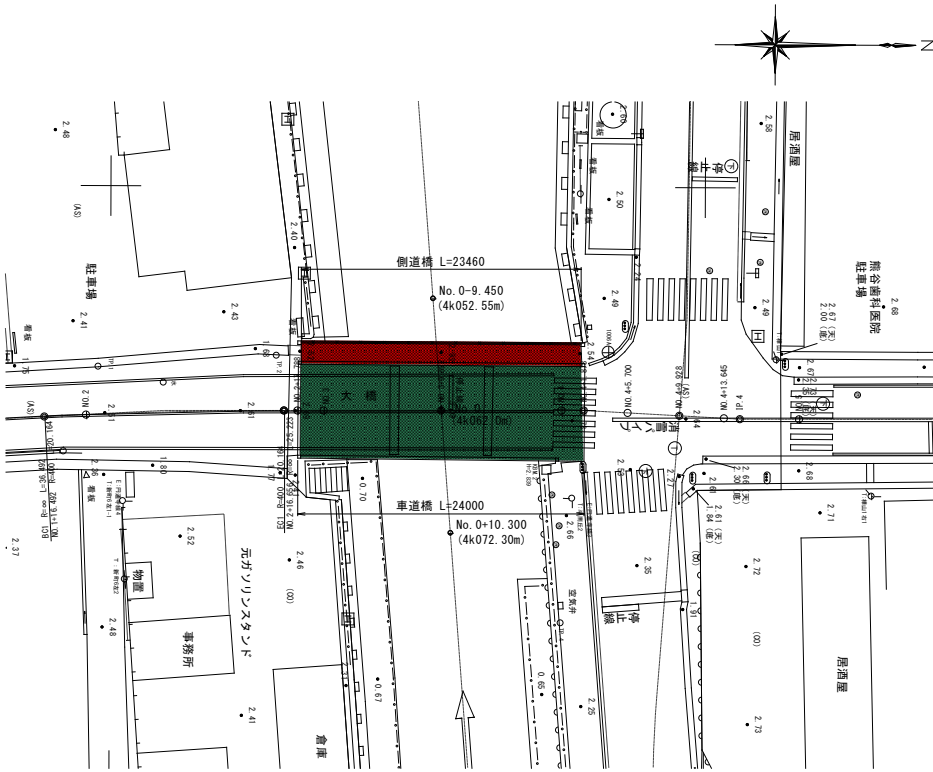


工事中（1方面右折禁止解除）

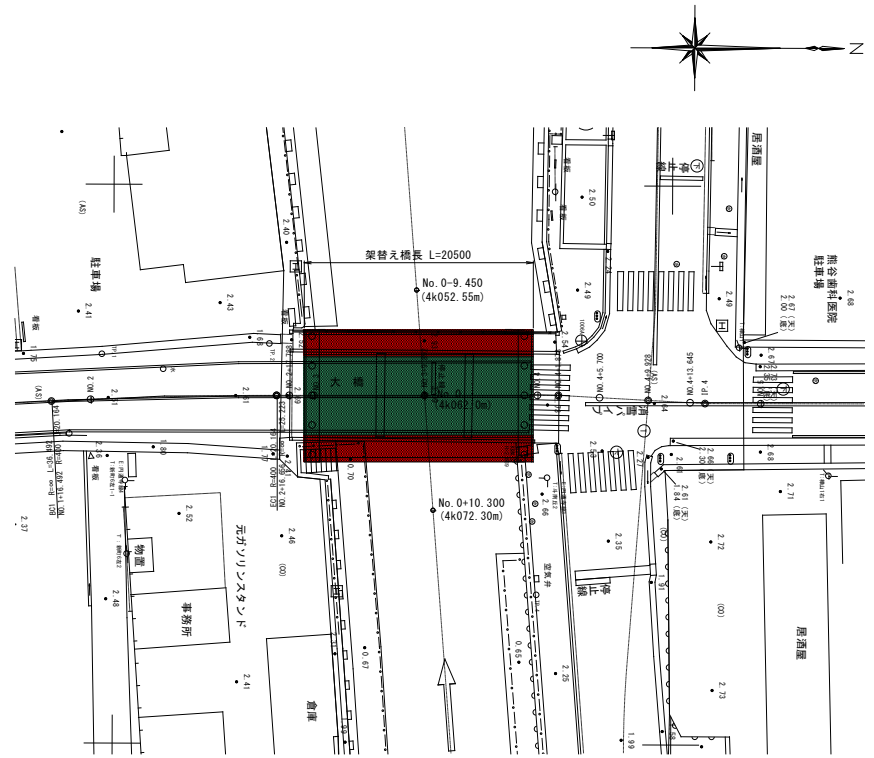
整備図面等について

歩道部 
 車道部 

平面図（現況）

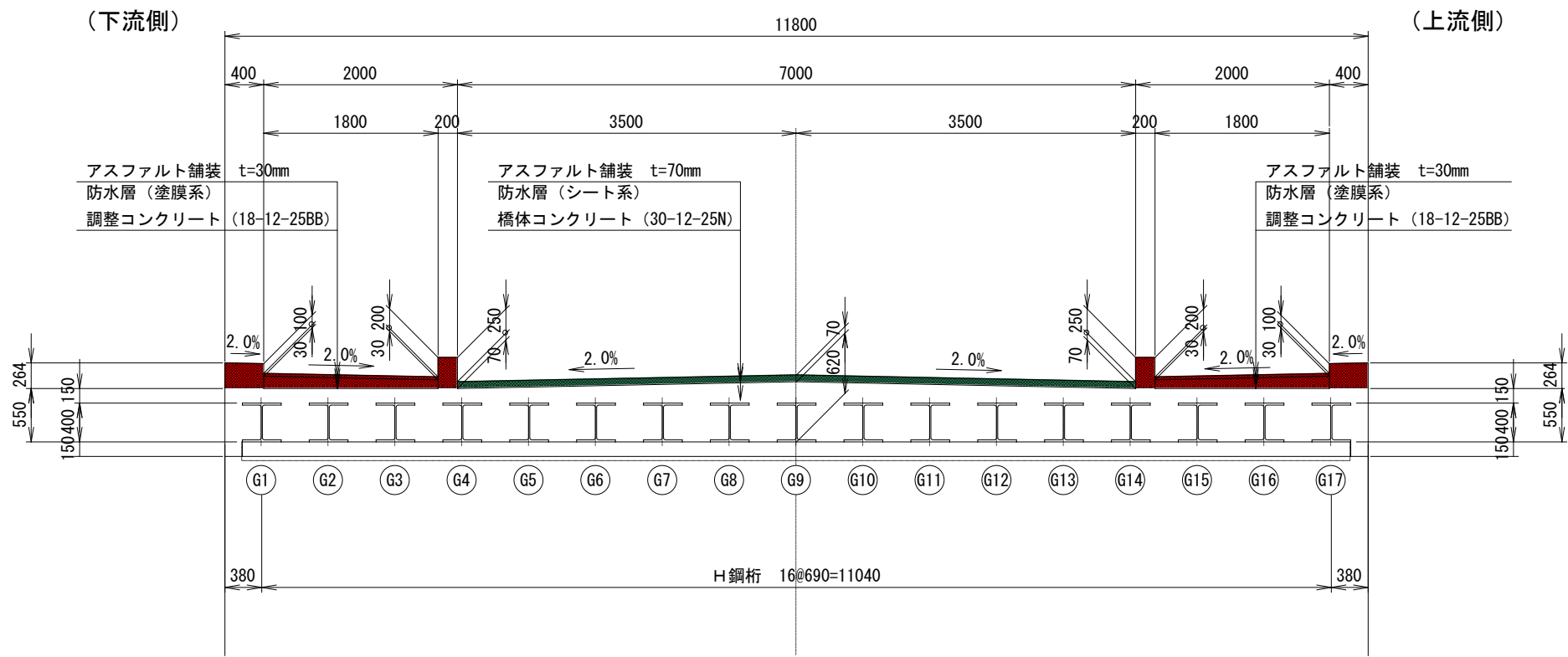


平面図（架替後）
【両側に歩道が整備されます】



歩道部
 車道部

断面図 (架替後) 【両側に歩道が整備されます】



仮橋平面図

仮橋設置中歩行ルート
(R3.9月～R4.8月予定)

