

令和元年5月28日開会

第701回むつ市教育委員会

< 目 次 >

議案第1号 令和元年度むつ市教育大綱事業実施計画について（総務課）

< 事務局からの報告事項 >

1. 天然記念物下北半島のサルおよびサル生息北限地の現状変更（一時捕獲）等終了届について

< その他 >

議案第1号

令和元年度むつ市教育大綱事業実施計画について

令和元年度むつ市教育大綱事業実施計画を決定したいので、むつ市教育委員会事務委任規則第1条第1号の規定により教育委員会の承認を求める。

令和元年5月28日提出

むつ市教育委員会 教育長 氏 家 剛

提案理由

むつ市教育大綱の趣旨に沿って教育委員会で実施する事業の具体的な実施計画を策定するものである。

※別紙資料のとおり

事務局からの報告事項

天然記念物下北半島のサルおよびサル生息北限地の現状変更(一時捕獲)等終了届について

平成 30 年 5 月 29 日付け、むつ市教育委員会指令第 3 号で許可した現状変更(一時捕獲)等について、平成 31 年 4 月 11 日付け、む生産第 33 号でむつ市長から終了届が提出された。

●許可内容

市内に生息するニホンザルの群れ 29 群に対し、各群 2 頭ずつ、計 58 頭に発信器を装着する。

●捕獲頭数…3 群 3 頭

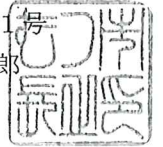
発信器取り付け後、元の群れへ復帰させた。



む 生 産 第33号
平成31年4月11日

むつ市教育委員会
教育長 氏 家 剛 殿

青森県むつ市中央一丁目8番1号
むつ市長 宮 下 宗一郎



天然記念物下北半島のサルおよびサル生息北限地の
現状変更（一時捕獲）等終了報告について

このことについて、平成30年5月29日付けむつ市教育委員会指令第3号で許可された現状変更（一時捕獲）等が終了したので報告いたします。

【添 付 書 類】

1. むつ市が実施したニホンザルの捕獲状況について
2. 捕獲檻設置場所及び捕獲位置図
3. ニホンザル捕獲記録
4. 捕獲用檻（箱わな）仕様図

むつ市が実施したニホンザルの一時捕獲状況について

1. 天然記念物の名称 天然記念物下北半島のサルおよびサル生息北限地
2. 指定年月日 昭和45年11月11日
3. 天然記念物の所在地 青森県むつ市及び下北郡
4. 所有者の氏名住所 日本国

5. 実施内容及び経過

①実施内容

発信器が装着されていない群れ及び過去に発信器を取付けたが耐久年数がすでに経過している個体を麻酔銃及び箱わなにより、一時捕獲（麻酔薬で不動にする）を行い、発信器を装着後、元の群れに復帰させるものである。

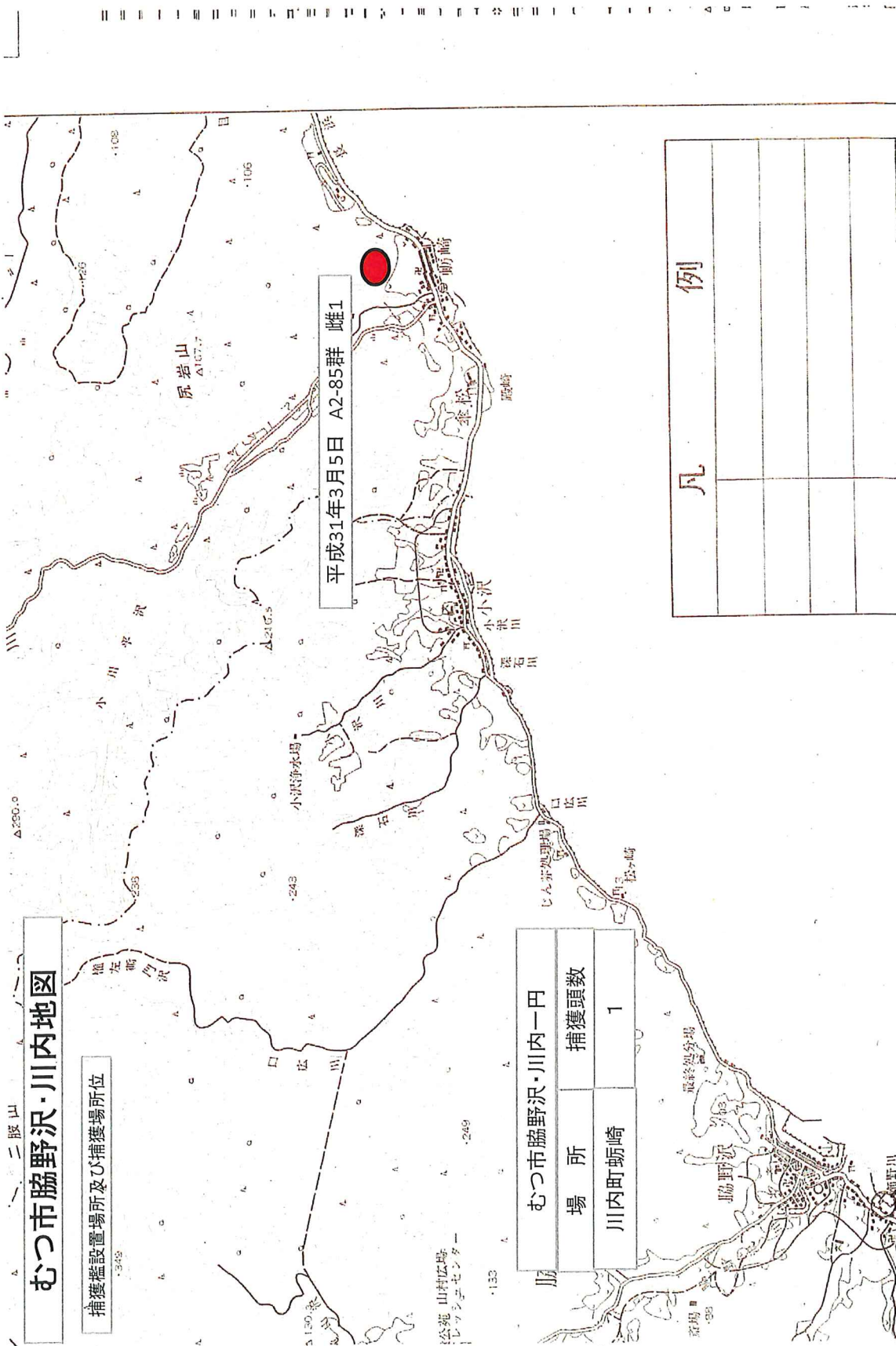
②経 過

- | | | |
|-------|--------|--|
| 平成30年 | 5月15日 | む農林第105号でむつ市教育委員会宛「現状変更（一時捕獲）等許可申請書」を提出。 |
| 同 | 日 | む農林第106号で青森県知事宛「鳥獣捕獲等許可申請書」を提出。 |
| | 5月21日 | 青森県知事より下県局農水第295号「指令第3028号」で許可。 |
| | 5月29日 | むつ市教育委員会より「指令第3号」で許可。 |
| | 7月13日 | 川内町湯野川で1頭を捕獲し、発信器装着後放獣。(M2-B群) |
| | 11月29日 | 川内町野平で1頭を捕獲し、発信器装着後放獣。(Z2-B2群) |
| 平成31年 | 3月5日 | 川内町蛸崎で1頭を捕獲し、発信器装着後放獣。(A2-85群) |

③総 括

今回の捕獲許可により、3頭を一時捕獲し、発信器を取付け、元の群れへ復帰させた。復帰後、モニタリング調査を実施してきたが、特に身体への影響がないことを確認済みである。

今後も引き続き、モニタリング調査を行い、群れ管理及び被害対策に努める。



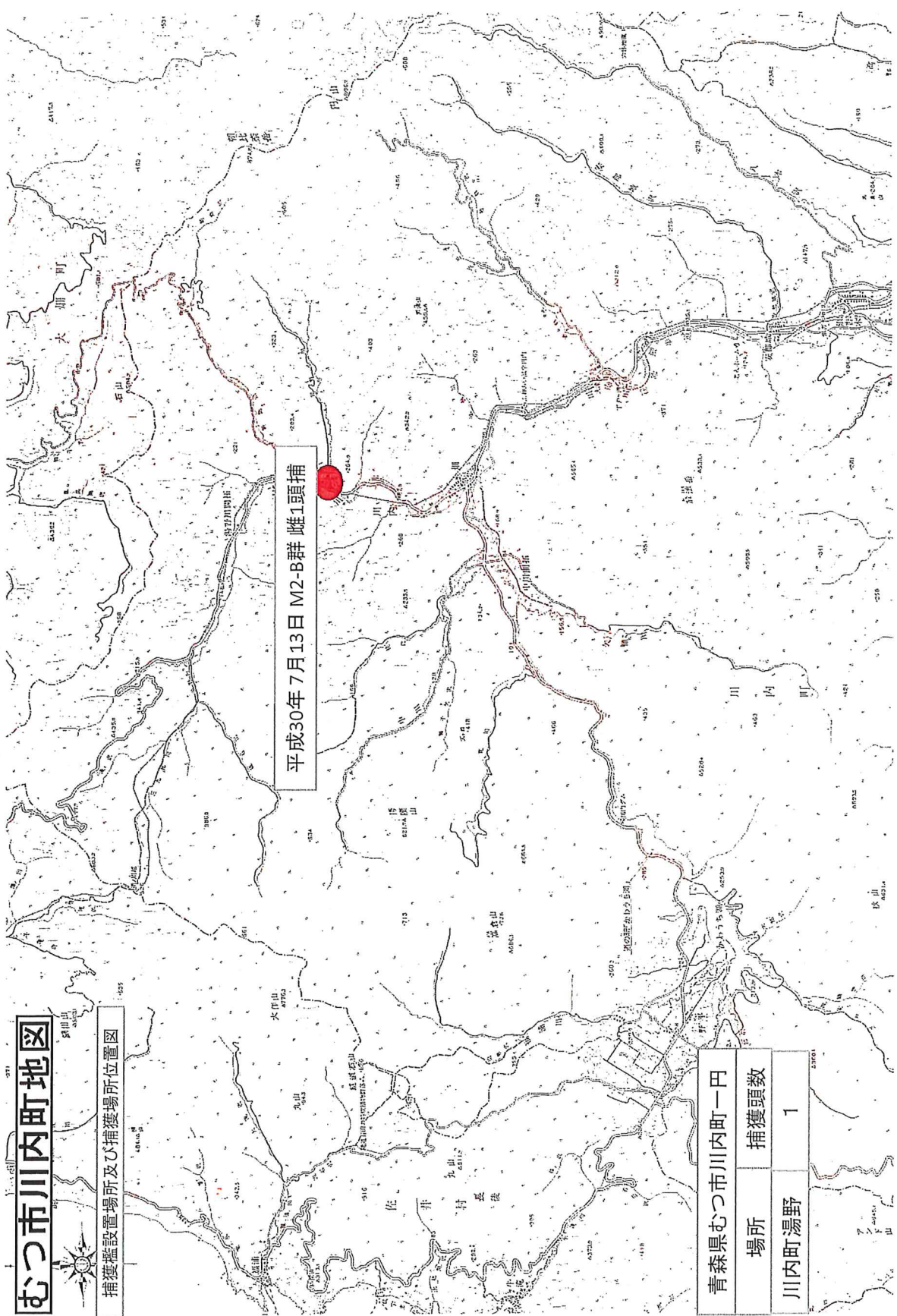
むつ市脇野沢・川内地図

捕獲檻設置場所及び捕獲場所位

平成31年3月5日 群雌1

むつ市脇野沢・川内一円	
場所	捕獲頭数
川内町蛸崎	1

凡例



平成30年7月13日 M2-B群 雌1頭捕

むつ市川内町地図



捕獲檻設置場所及び捕獲場所位置図

青森県むつ市川内町一円	
場所	捕獲頭数
川内町湯野	1

むつ市川内町地図

捕獲監視場所及び捕獲場所位置

平成30年11月29日 Z2-B2群 雌1頭捕



川内町地図

青森県むつ市川内一円

場 所 捕獲頭数

川内町野平 1

サルの捕獲頭数

文化庁申請分		市教委申請分				
期間	許可頭数	捕獲頭数	年度	一時捕獲		
			許可頭数	捕獲頭数		
第3次計画期間	第2回 H25.10月～H27.6月	236	96	H26	56	9
				H27	58	8
第1次第二種計画期間	H27.7月～H29.6月	217	91	H28	58	3
				H29	58	12
第2次第二種計画期間	H29.6月～H31.6月	303		H30	58	3
合計		756	187		288	35

