

1 目的

下北圏域住民及び上北圏域住民による大湊線の利用状況や大湊線に対する意見・ニーズ等を正確に把握するため、アンケート調査を実施。

調査データを基に、今後の協議会における具体的な方策を検討・実施。

2 調査概要

対 象：令和5年10月31日時点で、下北地域（むつ市・大間町・東通村・風間浦村・佐井村）及び上北地域（野辺地町・横浜町・東北町・七戸町・六ヶ所村）に住所を有する15歳以上の方

方 法：郵送による配布・回収

期 間：令和5年12月22日（金）～令和6年1月31日（水）

回収枚数：

【沿線自治体】

市 町 村	配布枚数	回収3割想定	回収枚数	回収率
むつ市（旧むつ）	1,300	400	553	42.54%
野 辺 地 町	1,300	400	472	36.31%
横 浜 町	1,300	400	476	36.62%
合 計	3,900	1,200	1,501	38.49%

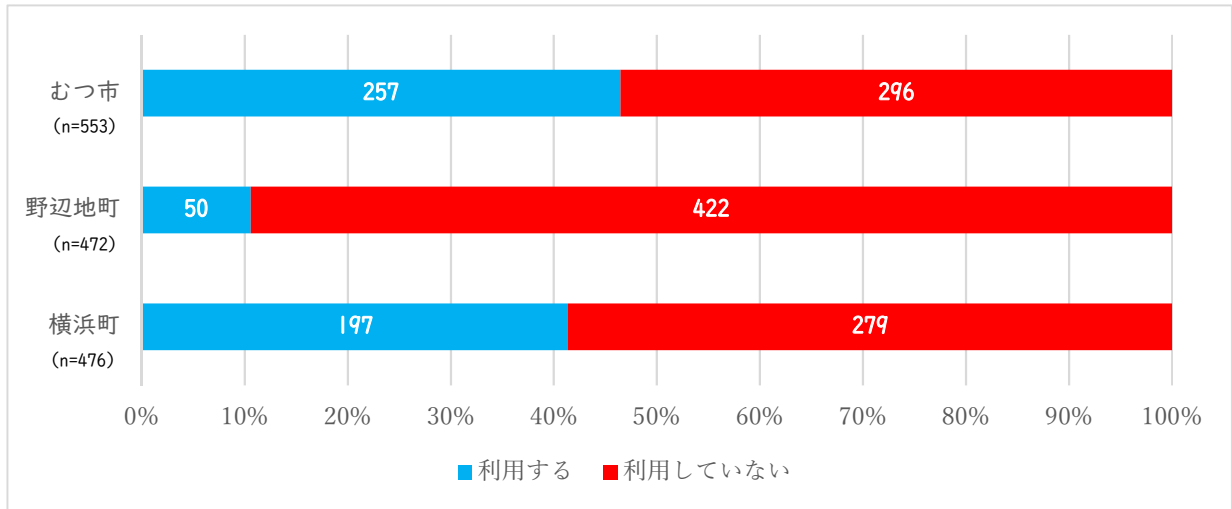
【周辺自治体】

市 町 村	配布枚数	回収3割想定	回収枚数	回収率
むつ市（川内）	300	100	106	35.33%
むつ市（大畑）	300	100	107	35.67%
むつ市（脇野沢）	300	100	94	31.33%
大 間 町	300	100	109	36.33%
東 通 村	300	100	94	31.33%
風 間 浦 村	300	100	107	35.67%
佐 井 村	300	100	110	36.67%
東 北 町	300	100	106	35.33%
七 戸 町	300	100	100	33.33%
六 ヶ 所 村	300	100	83	27.67%
合 計	3,000	1,000	1,016	33.87%

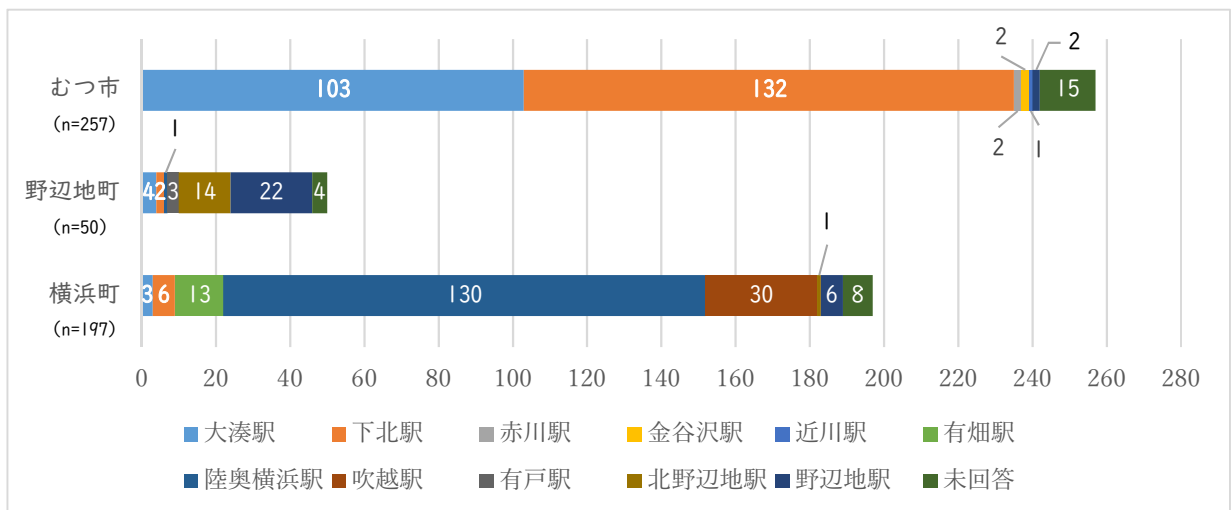
3 調査結果概要（沿線自治体）

(I) 大湊線の利用状況

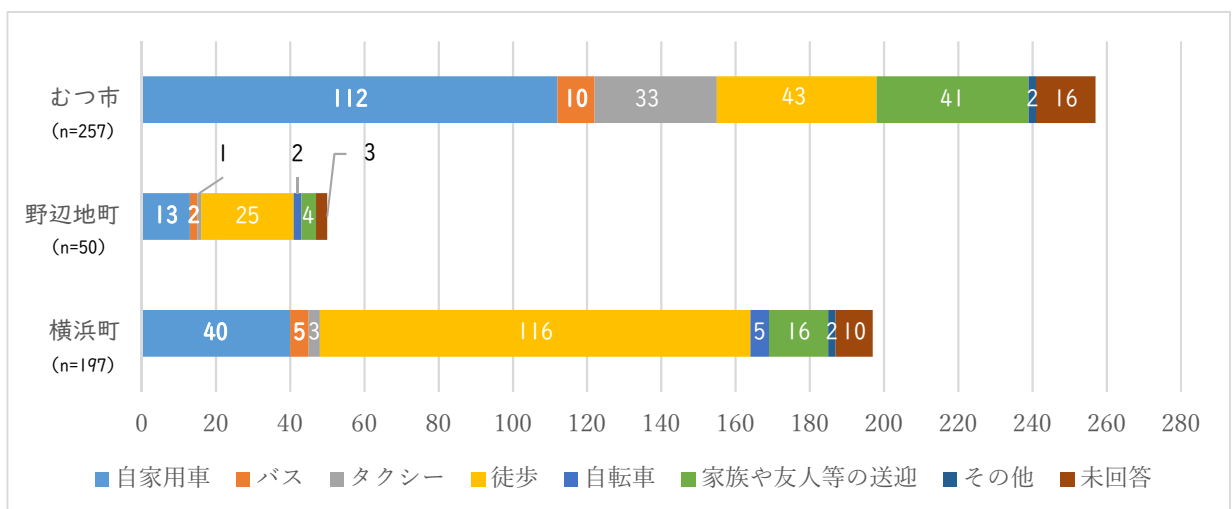
① 路線利用の有無



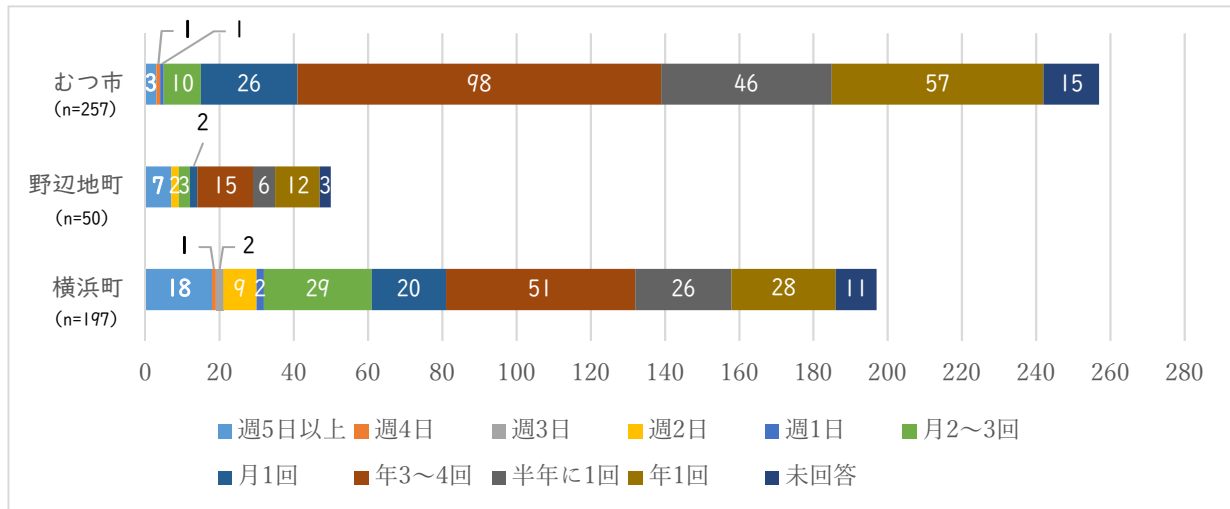
② 主な乗車駅



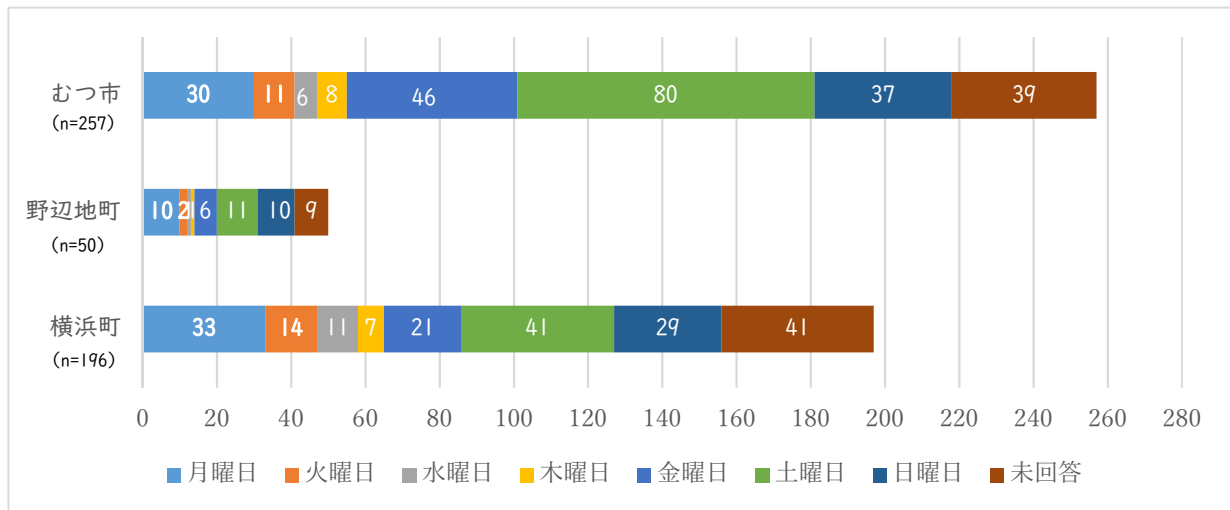
③ 駅までの移動手段



④ 利用頻度



⑤ よく利用する曜日



⑥ 主な利用目的

