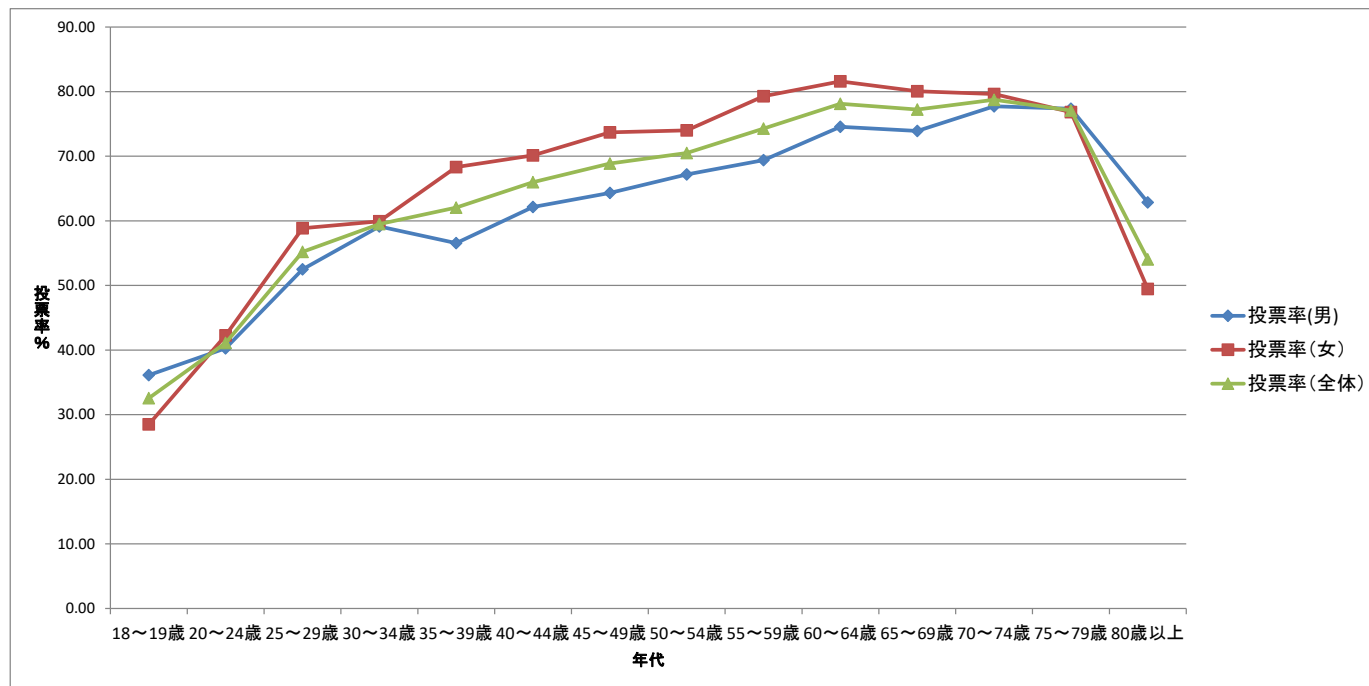


R5.4.23執行 むつ市長選挙 年齢別男女別投票率



投票状況 年齢段階	有権者数(人)			投票者数(人)			投票率(%)		
	男	女	計	男	女	計	男	女	計
18~19歳	407	358	765	147	102	249	36.12	28.49	32.55
20~24歳	1,127	769	1,896	454	325	779	40.28	42.26	41.09
25~29歳	1,118	824	1,942	587	485	1,072	52.50	58.86	55.20
30~34歳	1,216	1,001	2,217	719	600	1,319	59.13	59.94	59.49
35~39歳	1,397	1,231	2,628	790	841	1,631	56.55	68.32	62.06
40~44歳	1,614	1,493	3,107	1,003	1,047	2,050	62.14	70.13	65.98
45~49歳	1,971	1,855	3,826	1,268	1,367	2,635	64.33	73.69	68.87
50~54歳	1,917	1,809	3,726	1,288	1,339	2,627	67.19	74.02	70.50
55~59歳	1,718	1,685	3,403	1,192	1,336	2,528	69.38	79.29	74.29
60~64歳	1,903	1,950	3,853	1,419	1,591	3,010	74.57	81.59	78.12
65~69歳	1,878	2,183	4,061	1,388	1,748	3,136	73.91	80.07	77.22
70~74歳	2,322	2,713	5,035	1,805	2,160	3,965	77.73	79.62	78.75
75~79歳	1,537	2,012	3,549	1,189	1,546	2,735	77.36	76.84	77.06
80歳以上	2,014	3,885	5,899	1,266	1,921	3,187	62.86	49.45	54.03
全体	22,139	23,768	45,907	14,515	16,408	30,923	65.56	69.03	67.36