	66,702 人 (- 34 人)	12月1日現在の住民基本台帳による人口 ()内は前月からの増減
男	32,458 人 (- 22 人)	世帯数 28,536 世帯
女	34,244 人 (- 12 人)	(+ 36 世帯)

むつ 市政だより



『今日は、みんなが主役!』

(12月2日・川内エビナ保育園、おゆうぎ会にて)

12.15

年末年始の休業案内

年末年始、各施設では次のとおり業務を休みます。ご利用の際はご注意ください。

施設名		12月				1月				電話番号
		28日	29日	30日	31日	1日	2日	3日	4日	
むつ地区	むつ市役所		休	休	休	休	休	休		22-1111
	むつ総合病院			休	休	休	休	休		22-2111
	下北文化会館	休	休	休	休	休	休	休	休	22-8411
	公営企業局		休	休	休	休	休	休		28-4455
	図書館	休	休	休	休	休	休	休		28-3500
	中央公民館	休	休	休	休	休	休	休	休	24-1224
	市民体育館	休	休	休	休	休	休	休	休	22-5757
	勤労青少年ホーム	休	休	休	休	休	休	休		24-2410
	学習センター	休	休	休	休	休	休	休		24-4444
	文化財収蔵庫	休	休	休	休	休	休	休		29-3669
	下水浄化センター		休	休	休	休	休	休		23-6591
	むつ来さまい館				休	休				33-8191
むつ市ウエルネスパーク	休	休	休	休	休	休	休	休	28-4341	
川内地区	川内庁舎		休	休	休	休	休	休		42-2111
	川内公民館	休	休	休	休	休	休	休	休	42-3113
	川内体育館	休	休	休	休	休	休	休	休	42-4045
	国保川内病院		休	休	休	休	休	休		42-2211
	濃々園				9:00～ 12:00 営業	12:00～ 17:00 営業				42-5136
	ふれあい温泉川内				9:00～ 12:00 営業	12:00～ 17:00 営業				42-5245
大畑地区	大畑庁舎		休	休	休	休	休	休		34-2111
	大畑公民館	休	休	休	休	休	休	休	休	34-2321
	大畑体育館	休	休	休	休	休	休	休		34-2321
	総合福祉センター(ふれあいかん)		休	休	休	休	休	休		34-6611
	大畑診療所		休	休	休	休	休	休		34-2211
	薬研レストハウス夫婦かっぱの湯			休	休	休	休	休		34-2008
脇野沢地区	脇野沢庁舎		休	休	休	休	休	休		44-2111
	脇野沢公民館	休	休	休	休	休	休	休	休	44-2110
	脇野沢診療所		休	休	休	休	休	休		44-2022
	脇野沢地域交流センター	休	休	休	休	休	休	休	休	44-2110
	脇野沢保養センター		10:00～ 17:00 営業	10:00～ 17:00 営業	10:00～ 14:00 営業	休	休	10:00～ 17:00 営業		44-3424

年末年始のごみの取扱い

年末年始のごみ収集および施設の利用は次のとおりです。

地区・施設名	12月		1月					
	30日	31日	1日	2日	3日	4日	5日	
むつ地区	平常どおり	休業 休業期間中は、収集場所へごみを出さないようお願いします。					平常どおり	
川内地区	休業 休業期間中は、収集場所へごみを出さないようお願いします。					平常どおり		
大畑地区	休業 休業期間中は、収集場所へごみを出さないようお願いします。					平常どおり		
脇野沢地区 <small>※ごみは水切りをして午前8時までにだしてください。</small>	可燃物のみ 8時～10時	休業 休業期間中は、収集場所へごみを出さないようお願いします。					可燃物のみ 8時～12時	平常どおり
アックスグリーン	平常どおり 9時～17時	休業					平常どおり 9時～17時	
大畑清掃センター	午前8時15分 ～ 12時	休業					平常どおり 8時15分～16時	

〈詳しくは〉市廃棄物対策課 ☎22-1111 内線 342・343

川内庁舎市民生活課 ☎42-2111 内線 131

大畑庁舎市民生活課 ☎34-2111 内線 128

脇野沢庁舎市民生活課 ☎44-2111 内線 81

土砂災害防止法に基づく区域指定に関する説明会の開催について

土砂災害防止法に基づく、むつ地区の区域指定に関する説明会の開催について、市政だより『11月10日号』に引き続きお知らせします。今回は、来年1月に開催する住民説明会についてのご案内となります。関係住民のみならずのご出席をお願いします。

なお、説明会は、危険対象箇所を含む町内単位で開催しています。また、各町内の危険箇所については、説明会場ごとに『土砂災害危険箇所マップ』を作成し、説明会開催の前に市政だよりに折込みし配布します。

- 《説明内容》
- 1 『土砂災害防止法とは』（ビデオ上映）
 - 2 土砂災害防止法制定の経緯について
 - 3 区域指定を予定している箇所について
 - 4 区域指定により講じられる施策について

《説明会場》

開催日時	説明会場	説明会対象町名
1月9日(火)	関根浜漁民研修センター	浜関根
1月11日(木)	高梨集会所	高梨
1月16日(火) 18:30～19:30	第二田名部小学校体育館	松山町、十二林
1月18日(木)	第二田名部小学校体育館	小川町2丁目
1月25日(木)	第一田名部小学校体育館	柳町2～4丁目、女館

《むつ地区の急傾斜地・土石流の警戒・特別警戒区域一覧》

町名
浜関根、出戸、高梨、宮後、土手内、赤坂、小川町2丁目、柳町2・3・4丁目、女館、松山町、十二林、石蔵平、近川、中野沢開拓、荒川町、越葉沢、松森町、文京町、並川町、大平町、大湊新町、大湊上町、大湊浜町、川守町、宇田町、桜木町、大湊町、宇曾利川の各一部の地域

〈問合せ先〉

市総務部防災調整課 ☎22-1111 内線 151
下北地域県民局地域整備部河川砂防管理課
☎22-8581 内線 270

インターネットで確定申告書を作成!

国税庁ホームページの『確定申告書等作成コーナー』を利用すると、所得税や消費税の申告書や決算書等が簡単に作成でき、そのまま税務署へ提出できます。画面の指示に従って金額等を入力するだけで非常に簡単に作成できますので、ぜひご利用ください!
(印刷の際は、カラープリンタをご使用ください)



〈詳しくは〉

仙台国税局ホームページ <http://www.sendainta.go.jp/>

また、所得税・消費税の申告、納税および申請・届出等の手続きもインターネットで出来るようになりましたので、ぜひご利用ください!

〈詳しくは〉

e-Tax ホームページ <http://www.e-tax.nta.go.jp/>
ヘルプデスク ☎0570-015901



医療費控除について

税金(所得税や住民税)を算出する際、さまざまな控除がありますが、今回は医療費控除についてご説明します。

医療費控除とは、納税者本人や、その人と生計を同一にしている配偶



者やその他の親族のために医療費を支払った場合、下の計算方法により算出された金額を『医療費控除』として所得金額から差し引くことで税額を低くする控除の一つです。

平成18年1月1日から12月31日までに支払が完了している医療費の領収書(レシートも可)が必要となりますので、大切に保管し確定申告時に持参してください。

※提出時には、各病院ごとに領収書をまとめて、必ず計算してから提出してください。

〈詳しくは〉 市税務課市民税係
各庁舎管理課

農業用免税軽油の免税証交付申請の受付について

平成19年に使用する農業用免税軽油の免税証の交付申請を次の日程により受け付けします。

【川内地区および脇野沢地区にお住まいの方】

① 1月19日(金)

午前9時30分～午後3時

② その他の地区にお住まいの方

③ 1月10日(水)・11日(木)

午前9時30分～午後3時

④ どこでも(県合同庁舎旧館2階小会議室)

※申請書類は郵送でも受け付けております。

〈準備するもの〉

① 印鑑 ② 耕作証明書

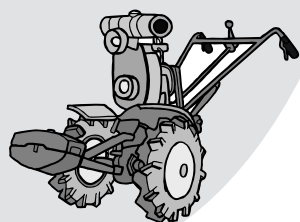
③ 免税軽油使用者証(初めて申請する方を除く)

④ 返信用郵便切手430円分

※免税軽油使用者証の有効期限が平成19年12月31日以前の方は、前記①～④のほかにも誓約書と青森県収入証紙400円分が必要です。

※初めて申請する方、使用機械に変更のある方は、前記①～④のほかにも使用機械の譲渡証明書、誓約書および青森県収入証紙400円分が必要です。

申請は指定した受付期限までに行なうようお願いいたします。



農業用免税軽油の申請対象者は、農業を営む方で、軽油を燃料とするトラクター、耕うん機等を使用して農作業を行なう方です。

〈詳しくは〉下北地域民局県税課

【医療費控除額の計算方法】(最高限度額: 200万円)

医療費 控除額	=	支払った 医療費の額	-	保険金等で 補てんされる金額	-	10万円または 総所得金額等の 合計額の5% (いずれか低い方)
------------	---	---------------	---	-------------------	---	---

※医療費には、控除の対象になるものとならないものがあります。

【対象にならないものの例】

医師の文書代、健康増進や予防のための医薬品の購入費など

納税作品入賞者の紹介

去る8月に、青森県納税貯蓄組合連合会で県内在住の小中学生を対象に納税作品を募集しましたが、このほど入賞者が決定しました。

むつ市の入賞者は次のとおりです。

作文(中学生の部)

- 奨励賞…石澤 周也(大湊中学校3年)
- 奨励賞…成田 すみれ(田名部中学校1年)
- 奨励賞…氏家 志乃(大湊中学校3年)

習字(中学生の部)

- 銅賞…長内 麻希(関根中学校3年)
- 奨励賞…畑山 茜(大平中学校2年)

習字(小学生の部)

- 奨励賞…古賀 泉(城ヶ沢小学校1年)
- 奨励賞…三上 綾華(第一川内小学校2年)
- 奨励賞…阿部 萌(大平小学校4年)
- 奨励賞…宮澤 千優(大平小学校5年)

ポスター(小学生の部)

- 銅賞…品木 明日美(奥内小学校5年)
- 奨励賞…工藤 美月(奥内小学校2年)
- 奨励賞…小野 涼真(苦生小学校2年)

入賞されたみなさま、本当におめでとうございます。



(詳しくは)市税務課納税管理係

償却資産の申告期限は1月31日(水)です!

固定資産税の対象となる事業用資産を所有している方は、毎年1月1日現在の所有資産を申告していただくことになっています。

対象となる資産は、事業のために使用できる有形減価償却資産のうち、税務経理上(※注)、一括損金処理せず資産として計上しているものです。ただし、自動車税、軽自動車税の対象となるものは除かれます。

(※注)税務経理上、資産として計上しているものとは、所得税確定申告および法人税確定申告時に、減価償却資産として計上したもののうち、家屋、自動車税、軽自動車税の対象となるものを除きます。

《対象資産》

- 構築物
 - …家屋以外の内装、門、井戸、煙突、舗装路面、その他土地に定着する設備等
- 機械および装置
 - …原動機、旋盤、コンプレッサー等、その他大型特殊自動車等
- 船舶
 - …漁船、ボート、釣り船等
- 車両および運搬具
 - …フォークリフト、台車、除雪車等
- 工具器具および備品
 - …測定工具、検査工具、パソコン、ワープロ、理美容機器、自動販売機等

※決算報告書の減価償却明細書または貸借対照表の写しを添付してください。

家屋の滅失および未登記家屋の 所有権移転の届出について

家屋や土地および償却資産に対する固定資産税は、毎年1月1日現在で課税されます。

年内に家屋の滅失(取り壊し)があった場合や、売買などにより未登記家屋の所有者が変わった場合は、税務課固定資産税係や各庁舎管理課まで届け出てください。

ただし、すでに法務局で滅失登記や所有権移転登記を済ませている場合は、届け出をする必要はありません。

(詳しくは)市税務課固定資産税係・各庁舎管理課

《問合せ先一覧》

- 市税務課市民税係
☎22-11111内線183・184
- 市税務課固定資産税係
☎22-11111内線186・187
- 市税務課納税管理係
☎22-11111内線195・196
- 市税務課収納係
☎22-11111内線194・197
- 川内庁舎管理課
☎42-21111
- 大畑庁舎管理課
☎34-21111
- 脇野沢庁舎管理課
☎44-21111
- 下北地域民局県税課課税係
☎22-8581内線208

《詳しくは》市税務課納税管理係

今月の市税(第7期)の
納期限は、1月4日(水)です
こんなことありませんか?
「仕事が忙しくて、ついつい…」
「納付書をなくしたみたい…」
市税等の納付は、うっかり・
納め忘れのない
○口座振替
○地域の納税組合
をご利用ください。

平成 19 年度保育所 (園) 新規入所児童募集

市では、来年4月から保育所(園)に入所を希望する児童の申し込みを受け付けします。

◎入所(園)できる児童

児童の保護者が次のいずれかに該当し、なおかつ同居の親族等が児童を保育できない場合、入所(園)ができます。

- ・ 会社、自営業、農業、漁業、内職等で働いている場合(就労証明書が必要)
- ・ 病気等により通院、入院中の場合(診断書が必要)
- ・ 出産の場合(出産前2か月、出産月を含む産後3か月で母子手帳が必要)
- ・ 病気等の家族を看護している場合(家族の診断書が必要)



〈申込書配布場所〉

市福祉事務所、大畑庁舎、川内庁舎、脇野沢庁舎の健康福祉課、各保育所(園)に備えてあります。

〈入所(園)の決定〉

当市には公立と法人立(私立)の保育所があります。保育内容は同じですが、法人立の保育園に入所する児童の決定も市が行ないます。なお、入所(園)の決定は3月上旬に通知する予定です。また、入所の決定に関しては、保育に欠ける程度の高い順に選考します。先着順ではありません。

〈保育料〉

保育所(園)は公費と保育料で運営されています。この保育料は前年度の市民税および前年の所得税により決定され、税が変更になった場合は4月にさかのぼって変更になります。

〈準備するもの〉

- ・ 印鑑
- ・ 平成 18 年分の源泉徴収票
(確定申告をする方は、後日、写しを提出していただきます)
- ・ 保育に欠ける理由を証明するもの
(就労証明書、診断書、母子手帳等)

◎認可外保育園も入園児童を募集中です

市内には2ヶ所の認可外保育園があります。父母が就労しているなどの入園要件は特にありませんので、申し込みについては直接保育園にお申し込みください。

市内保育所(園)受付日一覧

※時間は午前9時30分～午後3時までです。直接施設へおいでください(児童同伴)

保育所(園)名		受付日	問合せ先	
むつ地区	公立	新 町 保 育 所	1月23日(火)	
		横 迎 町 保 育 所	1月22日(月)	
		柳 町 保 育 所	1月19日(金)	
		緑 町 保 育 所	1月18日(木)	
	私立	近 川 保 育 園	1月17日(水)	市児童家庭課保育係 ☎22-1111 内線 415・416
		並 木 保 育 園	1月16日(火)	
		海の子保育園	1月15日(月)	
		白百合保育園	1月12日(金)	
		小川町第二百合保育園	1月11日(木)	
		ゆきのご保育園	1月10日(水)	
大 平 保 育 園	1月 9日(火)			
川内地区	公立 第一川内保育所	1月24日(水)	川内庁舎健康福祉課 ☎42-2111	
	私立 エピナ保育園	1月26日(金)		
大畑地区	公立 大畑中央保育所	1月24日(水)	大畑庁舎健康福祉課 ☎34-6611	
	私立 あすなる保育園	1月26日(金)		
脇野沢地区	私立 脇野沢保育園	1月25日(木)	脇野沢庁舎健康福祉課 ☎44-2111	
認可外	希望の友保育園	随時(定員100名)	☎22-6637	
	くれよんハウス	随時(定員60名)	☎33-1281	

※上記日程で都合のつかない方は、市児童家庭課および各庁舎健康福祉課で1月9日(火)～31日(水)の期間、受け付けします。

※柳町保育所は平成 19 年 4 月より私立になる予定です

年末年始のキップ(JR券、航空券)発売中!!

冬休み、家族、グループ旅行受付中!!

- ・ JRディズニーパック
- ・ ユニバーサルスタジオ航空パックetc...

受験の準備はお早目に!!
全国のホテル、JRキップ手配いたします。

三ツ五観光 (小川町二丁目 田村医院さん向) ☎ 22-1188

TV局スタジオセット

首都圏から産業廃棄物がやってくる!

- ◆ 企画
- ◆ 司会
- ◆ 製作
- ◆ 設営

売上アップ支援業務 **ヨシザキ・アド企画** ☎22-2174

農業委員会委員選挙人名簿

1月10日までに登録申請を

市選挙管理委員会では、毎年1

月1日現在で、農家の方々の申請
によって農業委員会委員選挙人名
簿を作成します。この選挙人名簿
に登録されていないと、選挙権や
被選挙権がなくなりますのでご注
意ください。

平成19年1月1日現在で登録要
件に該当する方は、登録申請書を
直接または郵送で市農業委員会事
務局に提出してください。

○登録要件

〈住所要件〉市内に住所のある方

〈年齢要件〉

昭和62年4月1日以前に出生し
た方(満20才以上)

〈一定農地の耕作要件〉

①10アール以上の農地につき耕
作の業務を営んでいる方

②耕作の業務を営む同居の親族、
またはその配偶者で、年間60

日以上耕作に従事している方

③10アール以上の農地を耕作し
ている農業法人の組合員、ま

たは社員で、年間おおむね60

日以上耕作に従事している方

※作成された選挙人名簿は、2月23日
(金)から15日間、市選挙管理委員会
において縦覧できます。

〈詳しくは〉

市農業委員会事務局

☎22-11111内線796

市選挙管理委員会事務局

☎22-11111内線782

製造事業所のみなさまへ

経済産業省では、工業統計調査
を平成18年12月31日現在で実施し
ます。

工業統計調査は、製造業を営む
事業所を対象として、その活動実
態を明らかにすることを目的とし
て調査します。

調査結果は、国や地方公共団体
の行政施策の重要な基礎資料とし
て利用されるとともに、企業、大
学などでの研究資料、小・中・高

等学校の教材など、広く利用され
ているところです。

みなさまからご提出していただ
く調査票については、統計法に基
づき調査内容の秘密は厳守されま
すので、正確なご記入をお願いし
ます。

〈詳しくは〉

市企画課統計係

☎22-11111内線213

ご存知ですか? 『検察審査会』 不起訴には11人の審査の目

あなたも審査員に選ばれるかもしれません

検察審査会とは、選挙権を有する
国民の中から選ばれた11人の検察審
査員が一般の国民を代表して、検察官
が、被疑者(犯罪の嫌疑を受けている者)
を裁判にかけなかったこと(不起訴処
分の善し悪し)を審査することを主な
仕事とします。

▼検察審査員の選び方

市町村の選挙管理委員会が、選
挙人名簿に基づいて、くじで審査
員の候補を選びます。その中から
検察審査会事務局が再びくじを引
いて審査員を決めます(審査員に欠
員が出たときに備えて、同数の補充員
も選ばれます)。審査員および補充
員の任期は6か月です。

▼もし、あなたが...

検察審査員に選ばれたときは、
この制度の役割を理解し、進んで
この努めを果たすようにしましよ
う。これまでに検察審査員または
補充員(検察審査員に欠員が出たとき
など、これに代わって検察審査員の仕
事をする方)として選ばれた方は約
51万人にもなり、多くの人たちが
国民の代表として活躍しています。

犯罪の被害にあった人や犯人を
告訴・告発した人から、検察官の
不起訴処分を不服として、検察審
査会に申し立てがあったときに審査
をはじめます。また、検察審査会
は、被害者などからの申し立てがなく
ても、新聞記事などをきっかけに自
ら審査を始めることもあります。

▼審査の方法は?

検察審査会は、検察審査員11人
全員が出席したうえで、検察審査
会議を開きます。そこでは、検察庁
から取り寄せた事件の記録を調べた
り、証人を呼んで事情を聞くなどし、
検察官の不起訴処分の善し悪しを一
般国民の視点で審査します。また、
検察審査会議は非公開で行なわれ、
それぞれの検察審査員が自由な雰囲
気の中で活発に意見を出し合うこと
ができるようになっています。

▼審査の結果

さらに詳しく捜査をすべきであ
る(不起訴不当)とか、起訴をするべ
きである(起訴相当)という議決が
あった場合には、検察官はこの議
決を参考にして事件を再検討しま
す。その結果、起訴するのが相
当であるとの結論に達したときは
起訴の手続きがとられます。

▼審査の申し立てや相談の費用は

この検察審査会は全国の主な裁
判所の中に設けられています。審
査申し立ての手続きは簡単で、費
用は一切かかりません。また、申
し立ての秘密は固く守られます。

〈詳しくは〉

青森検察審査会事務局

(青森地方裁判所内)

☎017-7222-15351

内線2300・2301

市選挙管理委員会事務局

☎22-11111内線782

現金買取

金・プラチナ
着物・ブランド品

おてもちの金・プラチナ・宝石類
タンスに眠っているお着物・帯・
小物品・ブランドバッグ等...!!

高価買取実施中

むつ市小川町1-6-9(マエダ通り)
タイヨードー本店
☎0175-22-7288

査定無料
おきがるに
ご来店下さい

まだ使える!! 不用品買います!!

家電品・家具・衣類・貴金属
贈答品・雑貨品・楽器・つり具
工具類・事務・厨房用品・その他

店内、お持ち込み大歓迎!
出張買取もOK!

むつ市小川町1-6-9(マエダ近く)
リサイクルストア **タイヨードー**
☎0175-22-7288

海上自衛隊大湊地方隊 平成19年度モニター募集

【基地モニター】

◎商工サービス業（販売業、製造業、建設業、運輸、通信業、鉱業、金融、不動産業または各種の旅館業、理容業、美容業等の経営者）

…30才代の男性、1名

◎主婦

…20才代、30才代の女性、各1名

◎技術・技能職（会社等の被用者で各種生産作業に従事する者）

…20才代の男性、1名

◎事務職（会社、団体、商店などの被用者で、管理的職務、専門的技術的職務または一般事務に従事する者）

…20才代の女性、1名

【防衛モニター】

◎主婦……………50才代の女性、1名

〈活動内容〉

・ヘリコプター体験搭乗、護衛艦見学、基地見学、大湊地方隊の各種行事への参加等

〈任期〉

2年間

（平成19年4月～平成21年3月まで）

〈応募要領〉

氏名、生年月日、性別、職業、住所、電話番号を（記入のうえ、

官製ハガキ、FAXまたはメールで）応募ください。

〈その他〉

応募者多数の場合は一部お断りさせていただきます。

〈問合せ・申込先〉

〒035-0093
むつ市大湊町4番1号

海上自衛隊大湊地方総監部総務課広報係
☎24-1640（FAX兼用）
✉ort-kouhou@oo.mstf.gj.mil.jp



平成19年度『国有林モニター』募集

東北森林管理局では、国有林の管理・運営にみなさんの声を役立てていくため、モニターを募集しています。

〈募集人員〉48名

〈募集期間〉12月28日（木）まで

〈任期〉

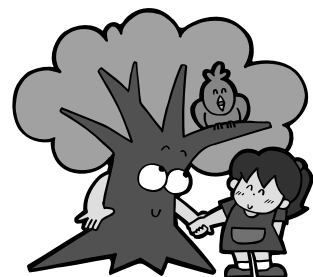
平成19年4月～平成20年3月

〈内容〉

アンケートへの回答、国有林モニター会議への出席等

〈応募方法等問合せ先〉

東北森林管理局国有林モニター係
☎018-836-2274
☎018-836-2031
http://www.tohoku-kokuyuin.gj.mil.jp



国民健康保険 健康優良家庭を表彰

平成18年度むつ市国民健康保険健康優良家庭として86世帯が該当し、このたび表彰状と記念品が贈られました。

これは、国民健康保険に加入しているみなさんの健康の保持増進と、国民健康保険制度の趣旨普及を図ることを目的に行なっているもので、昨年度一年間に医療給付等を受けなかった世帯のうち、年度を通じて2人以上が加入しており、同年度の市民税の申告を済ませ、国民健康保険税を納期限内に完納した世帯が対象となっています。

増加の一途をたどる医療費の抑制と国保財政の健全化に貢献されたことに、心から感謝申し上げます。

受賞世帯数

11年連続……………	1世帯
9年連続……………	1世帯
8年連続……………	3世帯
6年連続……………	1世帯
5年連続……………	2世帯
4年連続……………	4世帯
3年連続……………	4世帯
2年連続……………	17世帯
1年……………	53世帯



〈詳しくは〉

市国保年金課国保係
☎22-1111 内線 322

年金相談の時間延長と休日相談開設

青森社会保険事務局むつ事務所では、年金相談および保険料納付相談を次のとおり実施します。

この機会に、ご自分と年金の関係について再点検することを勧めます。

〈詳しくは〉

青森社会保険事務局むつ事務所 ☎22-2278
市国保年金課国民年金係 ☎22-1111 内線 327

《開設日時》

12月18日（月）・25日（月）・1月9日（火）

1月13日（土）・15日（月）・22日（月）

平日・午前8時30分～午後7時/土曜日・午前9時30分～午後4時

《開設場所》

青森社会保険事務局むつ事務所

消費税個別相談会のご案内

改正消費税に適切に対応していただくため、実務や申告書作成の指導などを中心とした個別相談会を開催します。

ぜひご利用くださいませますよう、ご案内いたします。

〈いつ〉

1月17日(水)・24日(水)

両日とも午後1時30分～3時30分

※いずれかご都合の良い日をご利用ください。

〈どこで〉むつ商工会議所

〈講師〉

東北税理士会むつ支部

〈受講料〉無料

〈申込方法〉

両開催日の前日までに電話かFAXでお申し込みください。



〈問合せ・申込先〉

むつ商工会議所指導課

☎ 22-2283
10167

青森県最低賃金 (平成18年10月1日から)
時間額 610円

『青森県産業別最低賃金』が12月21日から改正されます。

◆産業別最低賃金

産 業	時間額
鉄鋼業	730円
電気機械器具、情報通信機械器具、電子部品・デバイス製造業	672円
各種商店小売業	667円
自動車小売業	705円

※県内で働くすべての労働者に適用される『青森県最低賃金』は10月1日から、時間額610円に改正されています。

詳細については青森労働局のホームページでもご覧いただけます。

〈詳しくは〉

青森労働局賃金室 ☎017-734-4114

☎ http://www.aomori.plb.go.jp/

むつ労働基準監督署 ☎22-3136

ジョブカフェあおもり
サテライトスポットむつ

セミナー・カウンセリングを毎週月曜日に実施します。

午後1時～3時まで、職業相談のカウンセラーが『サテライトスポットむつ』（勤労青少年ホーム内）に訪問しています。就職ミニセミナーやカウンセリングを行ないますので、ぜひご利用ください！

例えば…

- ・求人情報の集め方を知りたい
- ・履歴書、職務経歴書の書き方を知りたい
- ・何から始めていいのかわからない
- ・好きなことを仕事にしたい

〈1月の予定〉

15日、22日、29日

〈詳しくは〉

青森県若年者就職支援センター ☎017-731-1311

不用品活用登録銀行

市消費者の会では、物を大切に使うと、不用品のあっせんをしています。お気軽にご連絡ください。なお、有償での取引はご遠慮ください。

ゆずります

エレクトーン(ヤマハ製)

ゆずってください

冷蔵庫(小型でないもの)、ベッド
ハイザー付炊飯台、タンス

〈詳しくは〉

むつ市消費者の会事務局(市商工観光課内)

☎22-1111 内線 543

<<< = 燃料価格ニュース = >>>

12月1日現在・むつ地区平均価格(税込)

	今月平均	価格の幅	前月平均
《灯油》☆1ℓローリー価格	72円	72～76	74円
☆18ℓ配達価格	1,355円	1,242～1,474	1,391円
《LPガス》☆LPガス5m ³	4,521円	4,383～4,673	4,521円
☆LPガス10m ³	7,177円	6,929～7,399	7,177円
《ガソリン》☆レギュラー1ℓ現金	134円	132～141	137円
☆軽油1ℓ現金	111円	109～119	113円

※むつ市消費者の会モニター調べ

今、最も話題の本。全国絶賛発売中!

ストレス解消、胃腸によく効く健康本

「出前一笑」

著者 笹沼 正悦 (むつ市川内町)

1,300円(税別)

- ◆体調回復の連続々!
- ◆ストレスでお悩みの方、ぜひ一読を。
- ◆ネットショップ各ジャンルで高ランキング。
- ◆下記書店又はインターネットでお買い求め下さい。

販売店

- ・平安堂
- ・富岡書店(川内)
- ・吉田商店(脇野沢)

出前一笑

ユーモアで癒やされる

笑話 笑話



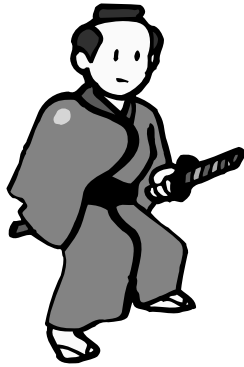
ユーモア、感動、
思わずウーン……。
読後感がこころよく癒やれます!

創栄出版

既成概念

どんな人にとっても既成概念があると思います。私の経験ではアメリカ人から見た日本の既成概念と日本人から見たアメリカについての既成概念をよく聞きます。でも、この2つの既成概念には1つの大きな違いがあります。それは、日本人が考えているアメリカはだいたい当たっていると思いますが、アメリカ人の考える日本は現実の日本とかなり違います。

アメリカ人にとっての日本のイメージを聞くと、みんなきっと笑ってしまうと思います。一番よく聞くことは芸者、忍者、侍などがまだ日本にいるということです。普通の街の道路でも歩いているようなイメージがあると思われています。それから、日本は九州、四国、本州、北海道からなっているのではなく、1つだけの島だと思ったりたくさんいます。北海道は特に面白くて日本とはまた別な国と思う人もいます。



なぜこんなに間違った既成概念があるかという、アメリカ人はもちろん日本のことを勉強しますが、世界中の国々すべて同じくらい勉強しなければいけないので、日本のことを詳しく勉強するチャンスがなかなか無いのです。

これと逆に、日本人はよくアメリカのことを勉強すると思われているのではないでしょうか？ 30才以下の人は皆わかると思いますがALT（英語指導助手）が全国にたくさんいます。むつ市にも6人もいます。このおかげで、日本人はアメリカ人と会って、英語を習いながらアメリカの文化なども知ること

るのではないのでしょうか。

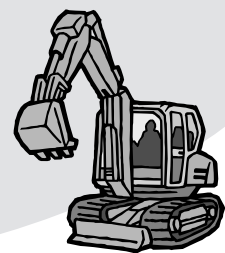
こういうことがあるのに、日本人のアメリカ人についての間違った既成概念ももちろんあります。アメリカは広くて、全ての物が大きいというイメージはだいたい合っていますが、小さな勘違いもあります。特に、アメリカ人は箸を使うことができないという既成概念が間違っています。確かに、私のおばあさんやおじいさんは使えませんが、今の30歳代のアメリカ人はほとんど使えると思うし、私の親でも普通に使えます。もう1つの間違っているイメージはアメリカ人は和食を食べられないということです。好きでもない人は結構いると思いますが、食べられないわけでもないです。寿司とかも最近アメリカでも流行っていますので、寿司が好きなアメリカ人は意外に沢山いると思われます。私の場合も、納豆も寿司も好きでたまにですが食べています。

日本はこういう感じとか、アメリカはこういう感じと考えることは悪くないと思いますが、既成概念は間違っていることが多いので、あまり作らないようにお互いに頑張りましょう。今度外国人と話すチャンスがあれば、『納豆は食べられないでしょう』と聞かないで、『好きな和食はなんですか』と聞いてみてください。そうしたら、会話はもっと続くだろうし、その外国人もきっとこの人には既成概念がなくて、やさしい人だと思い、きっとよりよい関係を築くことができるでしょう。



国際交流員 Amy (エイミー)

技能講習開催のお知らせ



むつ公共職業安定所では、出稼ぎされているみなさんが、作業に必要な知識や技術を身につけることにより、安全で明るい就労ができるように技術講習会を実施します。

【小型移動式クレーン運転技能講習】

▼学科

（いつ）1月17日（水）～18日（木）

午前8時30分～午後5時

（どこで）むつグランドホテル

▼実技

（いつ）1月19日（金）

午前8時30分～午後5時

（どこで）野村建設(株)資材センター
むつ市田名部素町の内業14-1176

【玉掛け技能講習】

▼学科

（いつ）1月24日（水）～25日（木）

午前8時30分～午後5時

（どこで）むつグランドホテル

▼実技

（いつ）1月26日（金）

午前8時30分～午後5時

（どこで）野村建設(株)資材センター
むつ市田名部素町の内業14-1176

※実技講習は野外で行ないますので防寒具をご用意ください。

※実技講習は野外で行ないますので防寒具をご用意ください。

※実技講習は野外で行ないますので防寒具をご用意ください。

※実技講習は野外で行ないますので防寒具をご用意ください。

むつ公共職業安定所では、出稼ぎされているみなさんが、作業に必要な知識や技術を身につけることにより、安全で明るい就労ができるように技術講習会を実施します。

むつ公共職業安定所では、出稼ぎされているみなさんが、作業に必要な知識や技術を身につけることにより、安全で明るい就労ができるように技術講習会を実施します。

むつ公共職業安定所では、出稼ぎされているみなさんが、作業に必要な知識や技術を身につけることにより、安全で明るい就労ができるように技術講習会を実施します。

むつ公共職業安定所では、出稼ぎされているみなさんが、作業に必要な知識や技術を身につけることにより、安全で明るい就労ができるように技術講習会を実施します。

むつ公共職業安定所では、出稼ぎされているみなさんが、作業に必要な知識や技術を身につけることにより、安全で明るい就労ができるように技術講習会を実施します。

むつ公共職業安定所では、出稼ぎされているみなさんが、作業に必要な知識や技術を身につけることにより、安全で明るい就労ができるように技術講習会を実施します。

むつ公共職業安定所では、出稼ぎされているみなさんが、作業に必要な知識や技術を身につけることにより、安全で明るい就労ができるように技術講習会を実施します。

むつ公共職業安定所では、出稼ぎされているみなさんが、作業に必要な知識や技術を身につけることにより、安全で明るい就労ができるように技術講習会を実施します。

むつ公共職業安定所では、出稼ぎされているみなさんが、作業に必要な知識や技術を身につけることにより、安全で明るい就労ができるように技術講習会を実施します。

むつ公共職業安定所では、出稼ぎされているみなさんが、作業に必要な知識や技術を身につけることにより、安全で明るい就労ができるように技術講習会を実施します。

むつ公共職業安定所では、出稼ぎされているみなさんが、作業に必要な知識や技術を身につけることにより、安全で明るい就労ができるように技術講習会を実施します。

むつ公共職業安定所では、出稼ぎされているみなさんが、作業に必要な知識や技術を身につけることにより、安全で明るい就労ができるように技術講習会を実施します。

むつ公共職業安定所では、出稼ぎされているみなさんが、作業に必要な知識や技術を身につけることにより、安全で明るい就労ができるように技術講習会を実施します。

むつ公共職業安定所では、出稼ぎされているみなさんが、作業に必要な知識や技術を身につけることにより、安全で明るい就労ができるように技術講習会を実施します。

むつ公共職業安定所では、出稼ぎされているみなさんが、作業に必要な知識や技術を身につけることにより、安全で明るい就労ができるように技術講習会を実施します。

むつ公共職業安定所では、出稼ぎされているみなさんが、作業に必要な知識や技術を身につけることにより、安全で明るい就労ができるように技術講習会を実施します。

むつ公共職業安定所では、出稼ぎされているみなさんが、作業に必要な知識や技術を身につけることにより、安全で明るい就労ができるように技術講習会を実施します。

むつ公共職業安定所では、出稼ぎされているみなさんが、作業に必要な知識や技術を身につけることにより、安全で明るい就労ができるように技術講習会を実施します。

むつ公共職業安定所では、出稼ぎされているみなさんが、作業に必要な知識や技術を身につけることにより、安全で明るい就労ができるように技術講習会を実施します。

むつ公共職業安定所では、出稼ぎされているみなさんが、作業に必要な知識や技術を身につけることにより、安全で明るい就労ができるように技術講習会を実施します。

むつ公共職業安定所では、出稼ぎされているみなさんが、作業に必要な知識や技術を身につけることにより、安全で明るい就労ができるように技術講習会を実施します。

むつ公共職業安定所では、出稼ぎされているみなさんが、作業に必要な知識や技術を身につけることにより、安全で明るい就労ができるように技術講習会を実施します。

むつ公共職業安定所では、出稼ぎされているみなさんが、作業に必要な知識や技術を身につけることにより、安全で明るい就労ができるように技術講習会を実施します。

むつ公共職業安定所では、出稼ぎされているみなさんが、作業に必要な知識や技術を身につけることにより、安全で明るい就労ができるように技術講習会を実施します。

むつ公共職業安定所では、出稼ぎされているみなさんが、作業に必要な知識や技術を身につけることにより、安全で明るい就労ができるように技術講習会を実施します。

むつ公共職業安定所では、出稼ぎされているみなさんが、作業に必要な知識や技術を身につけることにより、安全で明るい就労ができるように技術講習会を実施します。

むつ公共職業安定所では、出稼ぎされているみなさんが、作業に必要な知識や技術を身につけることにより、安全で明るい就労ができるように技術講習会を実施します。

むつ公共職業安定所では、出稼ぎされているみなさんが、作業に必要な知識や技術を身につけることにより、安全で明るい就労ができるように技術講習会を実施します。

むつ公共職業安定所では、出稼ぎされているみなさんが、作業に必要な知識や技術を身につけることにより、安全で明るい就労ができるように技術講習会を実施します。

むつ公共職業安定所では、出稼ぎされているみなさんが、作業に必要な知識や技術を身につけることにより、安全で明るい就労ができるように技術講習会を実施します。

むつ公共職業安定所では、出稼ぎされているみなさんが、作業に必要な知識や技術を身につけることにより、安全で明るい就労ができるように技術講習会を実施します。

むつ公共職業安定所では、出稼ぎされているみなさんが、作業に必要な知識や技術を身につけることにより、安全で明るい就労ができるように技術講習会を実施します。

むつ公共職業安定所では、出稼ぎされているみなさんが、作業に必要な知識や技術を身につけることにより、安全で明るい就労ができるように技術講習会を実施します。

むつ公共職業安定所では、出稼ぎされているみなさんが、作業に必要な知識や技術を身につけることにより、安全で明るい就労ができるように技術講習会を実施します。

むつ公共職業安定所では、出稼ぎされているみなさんが、作業に必要な知識や技術を身につけることにより、安全で明るい就労ができるように技術講習会を実施します。

むつ公共職業安定所では、出稼ぎされているみなさんが、作業に必要な知識や技術を身につけることにより、安全で明るい就労ができるように技術講習会を実施します。

問合せ・申込先
むつ公共職業安定所 ⑥番窓口
☎22-13331

（受講資格）
出稼ぎ労働者、出稼ぎ労働希望者
（募集定員）各10名
（受講料）無料
（申込方法）
申込用紙に必要事項を記入し、次のものをご持参のうえ、お申込みください。
・80円切手を貼った返信用封筒
・証明写真（縦30mm×横24mm）
（申込期間）
小型移動式クレーン……1月12日（金）
玉掛け……1月19日（金）
※土、日、祝日を除く。定員になり次第締め切りとなります。
（その他）
有料となりますが下北地区労働基準協会（☎22-13389）でも各技能講習の申し込みができます。

12月23日(祝) スキー場オープン!

スキーファン待望のシーズンがまもなく到来!

当日は 9:00 ~ 21:00 まで、釜臥山スキー場のリフトを無料開放! (当日滑走可能な場合)
今シーズンよりキッズゲレンデ・ファンパークが利用できます。

【利用期間】

12月23日(祝)~翌年3月21日(祝) ※宍沢スキー場のみ3月18日(日)までとなります。

名 称	期間中の休日	利用時間	問合せ先
釜臥山スキー場	無休	第1スキーリフト・午前9時~午後4時 第2スキーリフト・午前9時~午後9時	☎24-1881
<small>おほうだけ</small> 於法岳スキー場	12/31 ~ 1/2	午前9時~午後4時	☎42-2111
宍沢スキー場	無休	午前9時30分~午後8時30分 <small>平日、土日祝日、年末年始で利用時間が変わります。詳しくはお問い合わせください。</small>	☎34-4664

※積雪状況やゲレンデの状態、天候等により変更になる場合もあります。

【スキーリフト等料金表】

		大 人	シルバー	小 人	
釜臥山	1 回 券	200 円	200 円	100 円	※シーズン券の販売は、リフト運行初日から第2リフト管理事務所で行ないます。本人と確認できる写真(自動車運転免許証と同様の大きさのもの)を添えて申請してください。 ※時間券は発行時からそれぞれの時間内に限り、リフトを何回でも利用することができます。
	2 時 間 券	1,000 円	800 円	600 円	
	4 時 間 券	1,500 円	1,000 円	800 円	
	8 時 間 券	2,500 円	1,800 円	1,300 円	
	シーズン券	30,000 円	20,000 円	16,000 円	
於法岳	1 回 券	50 円	50 円	20 円	※ロープのみとなります。
	6 回 券	250 円	250 円	100 円	
宍沢	10 回 券	400 円	/	200 円	
	1 時 間 券	300 円		150 円	
	1 日 券	1,600 円		800 円	

〈詳しくは〉

釜臥山スキー場第2リフト管理事務所

☎24-1881



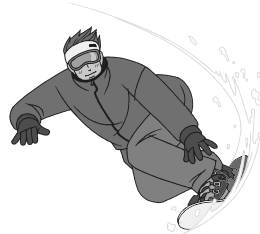
第46回むつ市民スキー大会

12月15日(金)・午前8時30分から受付開始

この大会は、冬季スポーツの祭典として、市民のみなさんに参加していただき、スポーツを楽しんでもらうためのものです。

大会の一般種目は、競技経験のない方でも気軽に参加できるようにポールセッティングを簡単にしておりますので、ぜひご参加ください。

参加希望の方は、大会要項・参加申込書を送付いたしますので、ご記入のうえお申し込みください。なお、参加される方は、万が一の事故に備えてスポーツ安全保険(掛金は年額1500円)等の傷害保険への加入をお願いします。



※種目等の詳細につきましては、釜臥山スキー場、市民体育館に開催要項を置いてありますので、そちらをご覧になっていただくか、市保健体育課にお問い合わせください。

いつ 2月4日(日)

午前8時30分～午後3時30分

どこで

釜臥山スキー場・釜臥山林間コース
ロスカントリーコース

種目

大回転・距離・リレー
スノーボード

申込締切 1月15日(月)

問合せ・申込先

市保健体育課体育係

☎22-11111 内線742

市民スキー教室参加者募集!

12月22日(金)・午前8時30分から受付開始

いよいよスキーシーズン到来。この冬を心待ちにしていた方も多いと思います。

今年も釜臥山スキー場を会場に、各種スキー教室を開催します。冬の体力づくりとして、スキーやスノーボードにチャレンジしてはいかがでしょうか?

受講料は無料です。

※各コースとも定員になり次第締め切りますので、ご了承ください。なお、参加される方は、万が一の事故に備えてスポーツ安全保険(掛金1500円)等の傷害保険への加入をお願いします。

【市民スキー教室】

初心者コースから中級者コースまで、自分の滑りに合わせた受講ができます。成人の方が対象です。

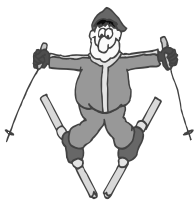
いつ

1月20日(土)・午後1時～3時

1月21日(日)・午前10時～午後3時

コース・定員

・初心者コース初めての方 …… 20名
・初級コース(4～5級程度) …… 20名
・中級コース(2～3級程度) …… 20名



【ナイタースキー教室】

ナイタースキーを楽しみましょう。成人の方が対象です。

いつ

1月16日(火)・18日(木)・23日(火)

いずれも午後7時～9時

コース・定員

・初心者コース初めての方 …… 20名
・初級コース(4～5級程度) …… 20名
・中級コース(2～3級程度) …… 20名



【スノーボード教室】

スノーボードの正しいマナーと、初歩的な技術をマスターする絶好のチャンスです。成人の方が対象です。

いつ

1月16日(火)・18日(木)

午後7時～9時

コース・定員

・初心者コース …… 20名

問合せ・申込先

市保健体育課体育係

☎22-11111 内線742

★Party Plan★

Food	お一人様1,000円～	Drink	お一人様1,500円～
☆1,000円コース	☆1,500円コース→A	☆1,500円コース→A	☆2,000円コース→B
☆1,500円コース	☆2,000円コース→B	☆2,000円コース	☆2,500円コース→C
☆2,000円コース	☆2,500円コース→C	☆2,500円コース	☆3,000円コース→D
☆2,500円コース	☆3,000円コース→D	☆3,000円コース	
☆3,000円コース			

※A・BはFoodとのセットでお願ひ致します。

例えば2,000円コースなら
パスタ・グラタン
カルパッチョ
リゾット・オードブル等

例えば1,500円コースなら
焼酎・チューハイ・カクテル
ソフトドリンク・ワイン
関乃井

ご予約は、御座る余裕がある場合、当日でも承ります。
5名様以下でも、御相談に応じます。

★Party Plan★

★1,000円コース
★1,500円コース
★2,000円コース
★2,500円コース
★3,000円コース

例えば2,000円コースなら
本日のサラダ
一品料理・ピザ
パスタ・飲茶
肉料理

フリードリンクは2時間で1,500円・2,000円・2,500円の3種類をご用意いたしております。
2,500円はドリンクのみの御予約でもOKです。
その他、御希望等ございましたら相談に応じます。
スタッフまでお気軽にどうぞ!!

IZACAFE 月づさぎ
むつ市柳町1-2-7
tel. 23-8727
Lunch → 11:30～14:30
Dinner → 17:30～24:30
●むつ市共通商品券取扱店 ●
▲至大館 ▲至大館
http://taka-company.com/

Discovery Cafe
むつ市小川町2-9-5
tel. 23-6456
Lunch → 11:30～14:30
(平日のみ営業)
Dinner → 17:30～24:30
(年中無休)
●むつ市共通商品券取扱店 ●
▲至大館 ▲至大館
http://taka-company.com/

図書館からのお知らせ

詳しくは市立図書館へ

☎28-3500

☎28-3400



1月の図書館カレンダー

日	月	火	水	木	金	土
	1	2	3	4	5	6
7	8	9	10	11	12	13
14	15	16	17	18	19	20
21	22	23	24	25	26	27
28	29	30	31			

■ は休館日です。

今月の新着案内

【図書・評論・心理学】

図書館のプロが教える〈調べるコツ〉 浅野 高史
おはなしのろうそく 26 東京子ども図書館
読書世論調査 2006年版 毎日新聞東京本社広告局

【歴史・紀行】

インカ皇統記 3 イカ・カピ・テリ・テラ・ペガ
気持ちのいい日帰り温泉 東北編 ジェ・エー・エフ出版社
しぶちん 京都 グレゴリ青山

【社会・教育】

養老院より大学院 内館 牧子
就職迷子の若者たち 小島 貴子
若者はなぜ3年で辞めるのか? 城 繁 幸
労働ダンピング 中野 麻美
搾取される若者たち 阿部 真大

【手芸・料理】

手縫いのきほんおさらい帖 後藤 三枝子
土曜日のお裁縫 堀川 波
もっと豆腐が好きになる 野崎 洋光
絵本の中のレシピ G o m a
ぜんぶホットケーキミックスのおやつVol3 学 研
グルメ以前の食事作法の常識 小倉 朋子
ガーリースタイルブック 曲田 有子
子どもと一緒に料理しましょ! 上田 淳子
奥園流ごはんの基本 奥園 寿子

【健康・生活】

内臓脂肪をぐんぐん減らす知恵とコツ 主婦の友社
スーパー図解ぜんそく 佐野 靖之
子どもの『免疫力』を高める方法 藤田 紘一郎

世界で一番やさしい家づくりガイド エクスナレッジ
住まいづくり、第三の選択 宮沢 俊哉
いつもみてよ、がんばってるの、してるよ。 ナカムラミツル
愛犬介護七つの物語 佐藤 道子
マリー ジョン・グローガン
トリピアの泉17・18 フジテレビ
いつだって妄想恋愛(ロマンティック)がとまらない 瀬戸口みづき

【文学】

美 丘 石田 衣良
還らざる道 内田 康夫
Kの日々 大沢 在昌
海 小川 洋子
ナイチンゲールの沈黙 海堂 尊
真夏の島に咲く花は 垣根 涼介
削除ポイズ 0326 方波 見太志
真 鶴 川上 弘美
ほたる 北原 亜以子
玉虫と十一の掌小説 小池 真理子
膠 着 今野 敏
アंकレット・タワー 真田 コジマ
ブラバン 津原 泰水
バカをあやつれ! 戸梶 圭太
ミツメタイタイ 長谷川 安宅
百万遍古都恋情上・下 花村 万月
リミックス 藤田 宜永
王妃マリー・アントワネット 藤本 ひとみ
ようちゃんの夜 前川 梓
恋空上・下 美 嘉

三国志第5巻 宮城谷 昌光
鯉 浄 土村 田喜代子

【ティーンズ・ブック】

トーキョー・ジャンヌダルク1 石崎 洋司
ウラナリは泣かない 板橋 雅弘
この子だれの子 宮部 みゆき

【児童よみもの】

ようこそクリスマス 市川 里美
ねずみくんとシーソー なかえ よしを
ちいさなもみのき ファビエヌ・ムニエ
どうぶつたちのクリスマス ノーマ・ファーバー
ぼくはほんとはかいじゅうなんだ 後藤 竜二
みんなのきもち 村上 しいこ
いいからいいから 長谷川 義史
クリスマスを見なかった? ヴィッキー・ハウイー
やきいもの日 村上 康成
なんでもランキング100 勉強に役立つクイズ研究会
みんなが知りたい!社会のくみかわかる本 アイデア・ピレージ
わたしたちと裁判 後藤 昭
ツキノワグマ 宮崎 学
アルテミス・ファウル オーエン・コルファー
ドラゴン・スレイヤー・アカデミー23 ケイト・マクミラン
レインボーマジック4~7 デイジー・メドウズ
デルトラの伝説 エミリー・ロッダ
にんたまのドキドキハラハラはけきたん! 尼子 騒兵衛

【郷土資料】

弘前ねぶた速報ガイド2006 路上 社
蘆光歳時記 ぬしが六十周年記念事業委員会

廃車高価買入中

くるマック
clemac
http://www.clemac.com



備むっパーツ

くるマックむつ店
青森県むつ市南赤川町10-18
営業時間: AM8:30~PM6:00
定休日: 日曜・祝日

☎0120-70-6282 ☎0175-22-1021

中古スズキドレスタイヤ・4本セット 4,000円から販売中

要らなくなったお車、安心買取!

- ◆ 不動車・長期放置車輦等もOK
- ◆ 車輦持ち込みプラス査定
- ◆ トラック・ディーゼル車は更に高価買入中
- ◆ お見積もり無料&引取り費用無料

まずは、お気軽にお電話下さい

※申し訳ございませんが、廃車手続き費用は別途かかりますよ!

驚きと感動の
『生涯学習フェア 2006』

～いつでも・どこでも・だれでも～
生涯学習のまちづくり

生涯学習に関するご相談は市教育委員会まで

生涯学習課 ☎22-1111 内線 732 中央公民館 ☎24-1224
 保健体育課 ☎22-1111 内線 742 川内公民館 ☎42-3113
 市立図書館 ☎28-3500 大畑公民館 ☎34-2321
 脇野沢公民館 ☎44-2110

【むつ市人権教育・学習推進モデル事業『ちがいを豊かに！ 2006』】

9月29日(金)・18:00～20:30「むつ来さい館」にて開催
 講師～トニー山本と仲間たち(アフリカンパーカッショングループ)
 「アフリカを通して世界に気づこう」とのテーマで、前半はアフリカクイズで参加者が交流しながらアフリカについてのミニ知識を得ました。チョコの原料カカオ豆がガーナの子どもたちの労働により成り立っている現実のビデオ視聴や、アフリカの多くの国旗の意味、また貧困をなくすためのホワイトバンド運動のことなど知りました。
 後半はタンザニア、コンゴ出身のアフリカ人を交えた5人の「アフリカンエクスプレス」によるミニコンサート。太鼓はじめ珍しい楽器の体験もあり、参加者全員で踊りとても楽しく、アフリカがグリーンと身近になった時間でした。



【ニュースポーツ体験会】

9月30日(土)・10:00～11:30「しもきた克雪ドーム」にて開催
 高校生ボランティア、むつ下北レクリエーション協会、むつ養護学校教員、むつ下北子育て支援ネットワーク「ひろば」のメンバーがスタッフとなり、障害のあるなしにかかわらず総勢100名ほどで、障害者ニュースポーツを楽しみました。バドミントンという競技が人気であり、広いドームでのびのびとした時間を過ごしました。

【バリアフリーコンサート】

9月30日(土)・13:30～16:00「しもきた克雪ドーム」にて開催
 出演者～板橋和幸、川部しのぶ with 冬々倶楽ブ、知的障害者更生施設「陽幸園&すまいる」、授産施設「工房歩み」、アフリカンエクスプレス、盆どりダンサー「かんこ組」
 むつ下北子育て支援ネットワーク「ひろば」の協力により、広いドームがパルーンアートで飾られ、出演者と参加者が身近なところで自由に体も動かしながら生演奏と盆踊りを楽しみました。子どもの遊ぶスペースもあり、小さい子どもがいる家族も一緒に楽しめたようです。ラフな雰囲気、いろんな人が身近に交流できる機会を今後も増やしていきたいものです。



今回初めての事業で手際が多々ありましたが、このフェアでは驚きと感動の渦がまきおこりました。次回はもっともっとたくさんの方々にご体感していただき、感動とバリアフリーの輪を大きくしていきたいと思っております。

中学生・高校生のための幼児お世話体験講座を開催します

将来、子どもに関わりのある仕事をしたいと考えていたり、お父さんお母さんになった時のために子育てを体験したいと思っている中学生・高校生のみなさんを対象に、子育て体験講座を開催します。

〈いつ〉1月9日(火)午前10時～(当初12日とお知らせしていましたが、9日に変更になりました。)

〈どこで〉海老川コミュニティーセンター

〈申込方法〉前日までに、電話またはFAXで申し込んでください。

《子育てサポートセンターからのお知らせ～1月の『子育てサロン』開催は19日(金)です》

〈問合せ・申込先〉
 むつ市子育てサポートセンター
 ☎090-2981-7962 (受付は木・金曜日の午前9時～午後4時)
 ☎23-5499



成人式開催のおしらせ

平成19年むつ市成人式を次のとおり開催します。
 (い つ) 1月7日(日) 午後1時30分
 (どこで) 下北文化会館大ホール
 (該当者) 昭和61年4月2日、昭和62年4月1日生まれの方
 平成19年むつ市成人式を次のとおり開催します。
 (い つ) 1月7日(日) 午後1時30分
 (どこで) 下北文化会館大ホール
 (該当者) 昭和61年4月2日、昭和62年4月1日生まれの方
 来場ください。



冬休み子ども お楽しみ会開催!

『ストーリーテリングひろばの会』のみなさんによる大型紙芝居、紙人形劇のほか、アニメ映画やゲームなど盛りだくさん!

当日は、サンタさんがやってくるかも!

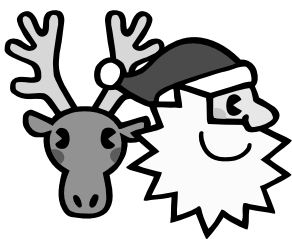
幼児・小学生を対象に楽しめる内容になっています。参加は無料で、申し込みもいりません。親子・お友達みんなで来てください。たくさんの参加をお待ちしています。

(い つ) 12月25日(月)・午前10時~正午

(どこで) 中央公民館講堂

(どんな)

- ペープサート(紙人形劇)
『ねずみのよめいり』
- 大型紙芝居
『ごっこまだだか』
- アニメ映画
『ピーターパン』
『かさじぞう』
- パネルシアター
『てぶくろ』
- 手あそび・ゲーム・歌



(詳しくは)
中央公民館 ☎24-1124

(詳しくは)

市生涯学習課

☎22-1111内線732

川内庁舎教育課

☎42-2111

大畑庁舎教育課

☎34-2321

脇野沢庁舎教育課

☎44-2110

Amy's America 『英会話・文化教室』

むつ市国際交流員のエイミー・ミラー (Amy Miller) です。
 11月と12月に引き続き英会話・文化教室を開催します。

私や参加者のみなさんとの会話を通じて、英語やアメリカの文化に触れあってみませんか?

英語が得意な人にも、そうでない人にも楽しんでもらえるような教室ですので、ぜひ参加してください。

(いつ・どこで)

- 1月17日(水)・市中央公民館
- 1月24日(水)・川内公民館
- 1月30日(火)・脇野沢地域交流センター
- 1月31日(水)・大畑公民館
- 2月7日(水)・市中央公民館

2月14日(水)・川内公民館

2月21日(水)・大畑公民館

2月28日(水)・脇野沢地域交流センター

3月7日(水)・市中央公民館

3月14日(水)・川内公民館

3月20日(火)・大畑公民館

3月28日(水)・脇野沢地域交流センター

※時間はいずれも午後2時~3時30分

(対象) おおむね18才以上の方

(定員) 各会場先着20名

(参加料) 無料

(申込締切)

各教室開催の7日前まで

(問合せ・申込先)

市秘書課国際交流担当

☎22-1111内線163

イベント情報

イベント	開催地	期日	お問い合わせ	電話番号
コレクション展Ⅲ	八戸市	12月2日~2月25日	八戸市美術館	0178-45-8338
弘前エレクトリカルファンタジー	弘前市	12月1日~2月28日	弘前市立観光館	0172-37-5501
三沢クリスマスフェスティバル	三沢市	11月24日~1月8日	三沢市商工会	0176-53-2175
棟方志功名品展Ⅱ~女性への讃美~	青森市	~12月27日	棟方志功記念館	017-777-4567
浅虫水族館ニューイヤースペシャル	青森市	1月1日~21日	浅虫水族館	017-752-3377

ある日、どこかで

11月20日(月) / 一世紀を生きて



11月20日、めでたく100回目の誕生日を迎えた濱田きささん(川内町戸沢)に、市長から顕彰状が手渡されました。

濱田さんは明治39年生まれ。現在は一人暮らしで、冬期間はせせらぎ荘のショートステイを利用しています。

長寿の秘訣は、お腹いっぱい食べるのだそうで、肉はあまり食べず、魚が好きだとのこと。

血色が良く、とても100才とは思えないほどお元気でした。これからもお元気で!

11月22日(水) / 第42回 むつ市小学校音楽祭



11月24日(金) / 大湊カトリック幼稚園 介護老人施設慰問



11月24日(金)、大湊カトリック幼稚園の年長児32名は介護老人福祉施設『桜木園』を慰問、華やかな衣装を着て、おゆうぎや歌を披露しました。

園児達の「おじいちゃん、おばあちゃん長生きしてね」の挨拶のあと、子どもたちが手作りしたプレゼントと、父兄が手作りした清拭タオルをプレゼントし、みんなで握手をしてお別れしました。

11月26日(日) / 第19回ソフトバレーボール大会・むつ下北小学生5年生大会

11月25日(土) / あすなる保育園・おゆうぎかい



市政だより掲載記事・市政だより有料広告

みなさんの身近なニュース、楽しかったことや日常の生活で感じたことなどを紹介します。

住所と氏名、連絡先を明記のうえ写真があれば写真と簡単なコメント等を添えて係までお寄せください。

〈記事については〉市広報広聴課 ☎22-1111 内線 254
 川内庁舎地域振興課 ☎42-2111
 大畑庁舎地域振興課 ☎34-2111
 脇野沢庁舎地域振興課 ☎44-2111

募 集 中 !!

広告を掲載しませんか？

☆下1段 (たて5.2cm×よこ18.1cm) ……31,500円

☆下1段の1/2 (たて5.2cm×よこ9.0cm) ……15,750円

〈有料広告は〉市広報広聴課 ☎22-1111 内線 252

12月3日(日) / 第19回むつ下北地区綱引大会

12月2日(土) / むつ商工会議所TMOイルミネーション点灯式



冬の『ふれあい広場』へ お気軽にどうぞ

学齢以下のお子さんと、お父さん、お母さん、おじいちゃん、おばあちゃん、どなたとご一緒でもお気軽にお出かけください。メイトみんなでお待ちしています。
へいっ・どこで

1月9日(火)・海老川コミュニティセンター
2月19日(月)・海老川コミュニティセンター
3月12日(月)・海老川コミュニティセンター
3月27日(火)・教育研修センター
※時間は午前10時～11時30分です。
〈準備するもの〉

おもちゃ、絵本は準備しておきますが、おやつ、飲み物などは各自でご用意ください。



〈詳しくは〉

子育てメイト連絡協議会

出崎 ☎ 22-3097

小川 ☎ 28-3565

昆 ☎ 23-2452



【クリスマス&冬休みイベントのお知らせ】

むつ科学技術館では、12月24日にクリスマスイベントを開催します。冬にちなんだビデオの上映や、当日限りのちびっこ工作教室、探求コーナー（科学実験）など、楽しい企画を考えております。また、当日来館してくれたお子さま（中学生以下）に、素敵なプレゼント（数量限定）をご用意しておりますので、ご家族やお友達とぜひ遊びに来てくださいね！

さらに、12月26日から1月14日まで冬休みイベントが開催されます。期間中は、クリスマスイベントで上映されたビデオソフトを引き続きお楽しみいただけるほか、工作を全開館日に体験できます。

《イベント内容(変更となる場合もございます)》

★ビデオ上映(クリスマスイベント・冬休みイベント共通)

- ① 10:00～『名作童話大全集 ガリバー旅行記 他3話』(32分)
- ② 12:00～『まんが偉人物語 アンデルセン/ベル』(22分)
- ③ 14:00～『世界絵本箱シリーズ 月夜のみみずく 他2話』(29分)

★つくってたいけん工作コーナー

『プロペラであそぼう』(冬休みイベント期間中開催)
『風船であそぼう』(クリスマスイベントのみ開催 40名様まで)
〈開催場所〉1階ロビー・つくってたいけん工作コーナー
※受付、開催時間は日によって異なりますので、詳しくは当館までお問い合わせ下さい

★探求コーナー (クリスマスイベント・冬休みイベント共通)

- ① 11:00～11:30 『超低温の世界を調べよう』
- ② 15:00～15:30 『電気の不思議を調べよう』(12月中)
『真空の世界を調べよう』(1月中)

〈開催日〉毎週日曜日
〈開催場所〉①2階休憩コーナー ②科学実験工房

【年末年始お休みのご案内】

12月28日(木)から1月4日(木)まで、休館となります。
新年は1月5日(金)から開館いたします。

〈問い合わせ先〉
むつ科学技術館 ☎25-2091
☎25-2092
http://www.jmsfmmml.or.jp/msm.htm

トントウビレッジ1月のイベント情報

【アニメ上映会】

〈いつ〉1月21日(日)

①午前10時

②午後0時30分

③午後2時30分

〈どこで〉

トントウビレッジ『多目的シアター』

〈どんな〉

『ワンピース』カラクリ城のメカ拳長』(95分)

①と③に上映

『名探偵コナン』探偵たちの鎮魂歌』(11分)

②のみ上映

〈対象〉小学生以上

〈定員〉200名

〈満席の場合はお立ちいただきます〉



〈参加料〉無料

〈ユニセフ募金にご協力お願いします〉

〈問合せ・申込先〉

〒039-4223

下北郡東通村大字小田野沢字見知川山1-809

東通原子力発電所PR施設『トントウビレッジ』

☎48-2777

『むつ来さまい館』だより

【クリスマスイベントのお知らせ】

◎劇団『未来半島』による演劇

〈いつ〉12月23日(祝)

〈どこで〉

むつ来さまい館イベントホールB

〈入場料〉無料

◎映画上映『ライオンを探せ』

〈いつ〉12月24日(日)

①午前11時 ②午後2時

〈どこで〉

むつ来さまい館イベントホールB

〈入場料〉900円

《お知らせ》

12月31日(日)、1月1日(祝)、

むつ来さまい館およびむつ下北

観光物産館は休館日となります。

また、イベント広場のトイレ

は冬期間、凍結防止のため閉鎖

させていただきます。



〈詳しくは〉

むつ来さまい館

☎33-8191

みちのくヘルパースクール第11期受講生募集

(ホームヘルパー2級課程)

多彩な外部講師と現役職員の直接指導

対象15歳以上 高校生も受講できます

みちのく荘では、真のホームヘルパーの養成を目的としたスクール(2級ヘルパー課程)を平成15年度より開校しております。皆様からのお申し込みをお待ちしております。

〈日時〉平成19年1月15日～3月5日(予定)
夜間(18～21時)が主のコースとなっております

〈会場〉みちのくヘルパースクール
(特別養護老人ホーム みちのく荘敷地内)他

〈受講料〉90,000円(税込・予定)
教育訓練給付制度対象講座

《申込・詳細》 特別養護老人ホームみちのく荘

〒035-0067 むつ市十二林11番13号 TEL.0175-23-1600 担当/小又

各種相談日程

法律相談 市広報広聴課 ☎22-1111 内線 252

1月26日(金) 場所は市民相談室。予約制です。相談の際はできるだけ関係書類を持参してください。

法律相談 むつ市社会福祉協議会 ☎22-1111 内線 862

1月18日(木) 場所は下北文化会館医師控室。予約制です。

法律相談 青森県弁護士会 ☎017-777-7285

毎月第1・2金曜日 場所はむつ商工会議所。料金は5,000円、13:00～16:00 予約制です。(扶助制度があります。)

行政相談 市広報広聴課 ☎22-1111 内線 252

1月15日(月) 場所は市民相談室。行政が行なう仕事に10:00～15:00 ついての各種相談を受けます。

行政相談 大畑庁舎地域振興課 ☎34-2111

1月12日(金) 場所は大畑庁舎1階小会議室。行政が行なう仕事についての各種相談を受けます。

人権相談 青森地方法務局むつ支局 ☎23-3202

土・日・祝日を除く毎日 場所は下北合同庁舎3階相談室。家族間や近隣関係10:00～16:00 のこと、学校や職場内のことなどの相談を受けます。

心配ごと相談 むつ市社会福祉協議会相談所専用電話 ☎22-2731

月～金曜日 場所は旧市集会所。祝日、第3木曜日は10:00～15:00 休み。

教育相談 相談専用電話 ☎22-0974

月～金曜日 場所は教育研修センター。予約制です。祝日は休み。9:00～16:00 中学生までの教育に関する相談に応じています。

こころの健康相談 下北地域県民局健康福祉部(むつ保健所) ☎24-1231

1月10日(水) 場所は地域健康福祉部(むつ保健所)。予約制です。心13:00～14:00 の悩み、心の病気、認知症等の相談を専門医が受けます。

女性の健康相談 下北地域県民局健康福祉部(むつ保健所) ☎24-1231

1月18日(木) 場所は地域健康福祉部(むつ保健所)。予約制です。女10:00～12:00 性の心身の健康に関する相談に応じます。

生きがいサークル むつ市老人クラブ連合会

はじめて参加される方は前もってご連絡ください。
お花と手芸は材料費が必要です。

〈どこで〉

- ・老人憩の家『禄寿荘』(新 町) ☎23-5800
- ・老人憩の家『福寿荘』(川守町) ☎29-1800

〈詳しくは〉

単位老人クラブ会長、または老人クラブ連合会会長
大畑敏和さん(☎22-2749)へお問合わせください。

【1月の日程】

《禄寿荘》 禄寿荘の各教室は新しく会員を募集しています。

お花教室	11日(木)・18日(木)
手芸教室	9日(火)・16日(火)
詩吟教室	5日(金)・18日(木) ^{午後}
踊り教室	10日(水)・24日(水)
お茶教室	11日(木)・25日(木)
習字教室	12日(金)
コーラス教室	15日(月)・26日(金)
ダンス教室	10日(水)・24日(水)
カラオケ教室	15日(月)・22日(月)
囲碁・将棋教室	9日(火)・16日(火)

〈時間〉

ダンス教室は午後1時～3時、カラオケ教室・囲碁
将棋教室は午後1時～4時、その他の教室は午前10
時～正午

《福寿荘》 福寿荘の各教室は新しく会員を募集しています。

詩吟教室	2日(火)・16日(火)
俳句教室	5日(金)・19日(金)
日舞教室	1日(祝)・15日(月)
着付教室	8日(祝)・22日(月)
唱歌教室	5日(金)・19日(金)
カラオケ教室	11日(木)・25日(木)

〈時間〉

カラオケ教室は午後1時～4時、俳句教室は午前9
時～正午、その他の教室は午前10時～正午

下北文化会館・大ホール 1月の催し物案内

- ☎ 7日(日) 13:30～ …………… 《入場無料》
平成19年むつ市成人式
- ☎ 8日(祝) ①10:30～②13:00～③15:30～④18:00～ …… 《大人1,500円ほか》
青森映研映画上映会 『木更津キャッツアイ』
- ☎ 19日(金) ①10:30～②13:10～③15:50～④18:30～ …… 《大人1,500円ほか》
青森映研映画上映会 『硫黄島からの手紙』
- ☎ 21日(日) 14:00～16:30 …………… 《入場無料》
津田美香子ピアノ教室 『第15回ピアノ合同発表会』
- ☎ 28日(日) 12:30～ …………… 《整理券》
市教育委員会 『奥内歌舞伎新春公演 第10回記念公演』



※ 文化会館正面の道路には駐車できませんので、西側駐車場をご利用ください。

〈詳しくは〉 下北文化会館 ☎22-8411

これからの予防接種日程

== ☆ 個別予防接種 ☆ ==

種類	対象児	実施日
三種混合	3か月～7才6か月未満	12月22日(金)
麻疹風しん	1才～2才未満の幼児および小学校入学の前年の幼児(年長児)	1月12日(金)

受付時間

佐藤小児科 …… 14:00～17:00
 ちばクリニック …… 14:00～15:00 (接種時間 14:00～15:30)
 菊池医院 …… 13:30～14:30
 どんぐりクリニック …… 14:00～15:00
 脇野沢診療所 …… 13:00～13:20 (10日前までに予約が必要です)

== ☆ 集団予防接種 ☆ ==

種類	実施日	受付時間	実施場所
BCG	1月10日(水)	12:45～13:00	下北文化会館
BCG	1月12日(金)	15:00～15:30	大畑診療所
三種混合	1月5日(金)	13:20～13:50	川内病院

《対象児》 【 B C G 】 3か月～6か月未満
 【 三 種 混 合 】 3か月～7歳6か月未満

下北救急医療研究会では、市民のみなさまを対象に、AED(自動体外式除細動器)の使用法を含む基本的な救急蘇生法の講習会を開催します。

今回より、新ガイドライン(2005年版)による講習を行います。

講習終了後に修了証を交付します。お気軽にご参加ください。

いつ(1月27日(土)) 午前9時～正午

どこで(むつ消防署3階大会議室)

《受講料》無料

《定員》20名

AED(自動体外式除細動器)講習会

《申込受付期間》

1月9日(火)～12日(金)

《その他》

当日は動きやすい服装で、上履きを持参してお越しください。



《問合せ・申込先》

むつ総合病院医事課

☎ 22-21111 内線3331

1月の献血受付日程

血液がたいへん不足しています。献血にご協力ください。

11日(木)	県合同庁舎 下北交通(株) 特別養護老人ホーム 恵光園	10:30～11:50 13:30～14:30 15:10～16:10
--------	-----------------------------------	---

17日(水)	海上自衛隊弾薬整備補給所 大湊病院 大湊航空隊	10:30～11:40 13:15～14:15 14:45～16:20
--------	-------------------------------	---

18日(木)	日本原子力研究開発機構 航空自衛隊大湊分屯基地	10:30～11:30 13:30～16:00
--------	----------------------------	----------------------------

お元気ですか！ 保健コーナー

(詳しくは) 市健康推進課 ☎22-1111 内線443・445
 川内庁舎健康福祉課 ☎42-2111
 総合福祉センター(ふれあいかん) ☎34-6611
 脇野沢庁舎健康福祉課 ☎44-2111



健康教室・健康相談・健康診査

赤ちゃん教室(小児科)	むつ地区
1月31日(水) 生後4か月～9か月になるまでの乳児 13:10～13:20 下北文化会館集会娯楽室	
離乳食教室	むつ地区
1月31日(水) 平成18年5月および平成18年9月生まれの乳児 10:10～10:20 下北文化会館集会娯楽室	
10か月児健康診査	むつ地区
1月30日(火) 平成18年3月生まれの乳児 13:00～13:10 下北文化会館	
1才6か月児健康診査	むつ地区
1月23日(火) 平成17年6月生まれの乳児 12:30～12:50 下北文化会館	
2才児健康診査	むつ地区
1月11日(木) 平成16年7月生まれの幼児 13:00～13:20 下北文化会館	
3才児健康診査	むつ地区
1月16日(火) 平成15年7月生まれの幼児 12:00～12:20 下北文化会館	
赤ちゃん相談・離乳食教室	川内地区
1月9日(火) 平成18年3月～8月生まれの幼児 9:50～10:00 健康管理センター	
赤ちゃん相談・離乳食教室	大畑地区
1月24日(水) 生後4か月～5か月になるまでの乳児 10:00～10:15 総合福祉センター(ふれあいかん)	
赤ちゃん相談・離乳食教室	大畑地区
1月24日(水) 生後7か月～8か月になるまでの乳児 13:15～13:30 総合福祉センター(ふれあいかん)	
赤ちゃん相談・離乳食教室	脇野沢地区
1月17日(水) 生後3か月～1才未満の児 10:30～12:00 地域交流センター	
健康なんでも相談	全地区
毎週火～金曜日 保健師や栄養士がご相談をお受けします 13:00～15:00 市健康推進課	
1月の健康相談(高脂血症)・予約制	全地区
毎週月曜日 保健師や栄養士がご相談をお受けします 13:00～15:00 市健康推進課	

ふるさと自慢わがまちCM大賞で2年連続大賞受賞!

県内の市町村がふるさとへの熱い思いを30秒のCMに込めて競い合う、青森朝日放送主催の『第6回ふるさと自慢わがまちCM大賞』コンテストにて、わがむつ市の『夢を忘れないために』が大賞を受賞、昨年の『傷心のカメラマン』に続き2年連続の大賞受賞となりました。

タイトルの『夢を忘れないために』は、都会に出た若者がむつ市のCMをテレビで見て、懐かしさのあまりふるさとの母親に電話をかける、というストーリー。ふるさとという大きなテーマを30秒という決められた時間で見事にまとめたと評価されました。

このコンテストの様子は、青森朝日放送で1月3日(水)正午に放送とのこと(再放送は1月8日(祝)午後2時~)。CMは来年1年間に東北各県も含め365回放送されます。みなさんお楽しみに!

~夢を忘れないために~

遠く離れた街で、むつ市のCMを見たら、何を思うのだろう。もうしばらく変わらずにいる母はどうしているのだろうか。川部しづの歌のように、声にならない気持ちが込み上げてくる。

電話をかけたっていい。

「母さん、どうしてら?」

「なんも連絡ばよこさねえで」

母は音沙汰なきことを優しくなじるだろう。

「ゴメン。元気だよ」

すると母は静かに

「頑張せえよ」という。

辛い思いをしてはいないが、未だ夢を立ち切れずにいる息子を案じているのだ。

母親は時々、勝手に小包を送ってくる。米やら袋菓子、衣類など、どうでもいいものが多い。

ペコ餅が入っていた。焼くと甘い匂いがして、祭りの囃子が聞こえてくるような気がした。美味かった。二枚食べて、少し泣いた。

田名部祭りに帰ってみようか。久しぶりに半纏を着て、山車を引っぱるのだ。もう少し頑張ってみよう。



若者は夢を求め、都会に憧れる。ところが忙しく過ぎゆく時間に流され、夢を見失うこともある。しかし、帰るべくふるさとはある。

帰郷する強い郷愁(ノスタルジア)は、今まで気づかなかった自分に出逢ったりする。何を志したのが、見えなかった世界が見えてくる。そこには生くべく原点がある。

人生そのものが大規模な夢ならば、ふるさとは夢破れて帰るところではない。夢を忘れないために、ふるさとはある。

制作は、むつ商工会議所青年部。劇団『未来半島』やFMアジュール他多数の協力があつた。

音楽は『SILENT VOICE (サイレントボイス)』。むつ市出身の川部しづが歌っている。心地よく透き通る声とメロディは、誰の心をもゆずぶる。聞くほどに味わい深く、その旋律は魂に染みわたる。

彼女を含む、夢に立ち向かう全ての若い才能が、むつ市の自慢である。

(杉山克也 / 脚本・監督)



~大畑から世界へ・全国へ~

NHK『ゆく年・くる年』が大畑八幡宮で中継放送されます!

NHKの年末年始恒例番組『ゆく年・くる年』に、大畑八幡宮からの模様の中継放送されることに決まりました。

テレビでは、大畑八幡宮に初詣するみなさんの様子や、例年社殿で行なわれています『湊神楽会・獅子舞』の模様の中継される予定です。

みなさんお楽しみに!

〈いつ〉1月1日(祝)・午前0時から15分の間

※中継放送や混雑を避けるため、ご参拝のみなさんにご制約いただくことも予想されます。特段のご理解とご協力をお願いします。



『むつ市政だより』は再生紙を使用しております。