

# むつ市の給与・定員管理等について

平成30年4月公表

## 1 総括

### (1) 人件費の状況（普通会計決算）

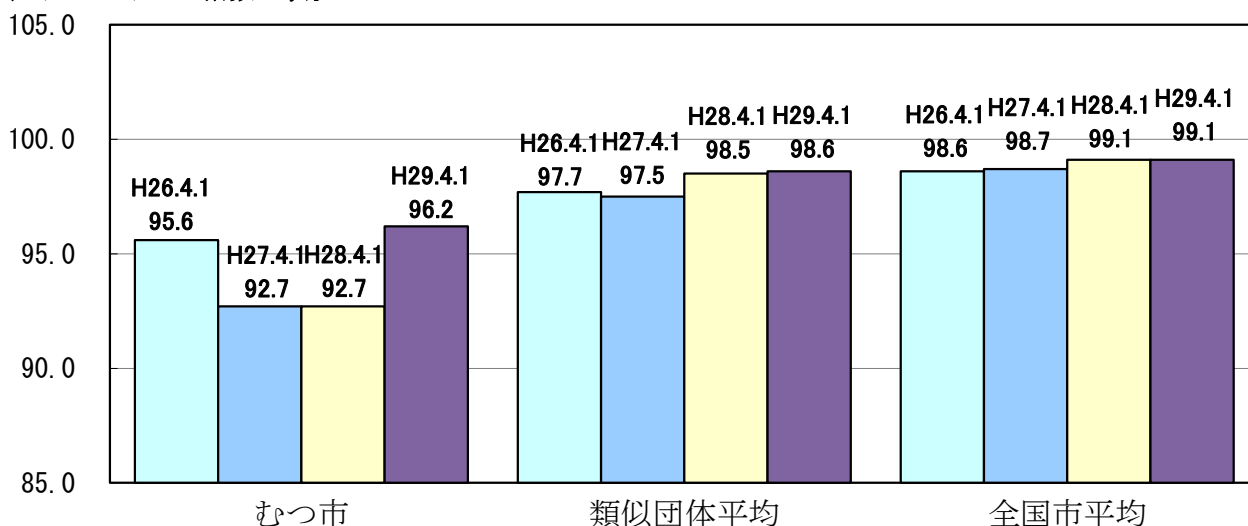
区分	住民基本台帳人口 (29年1月1日)	歳出額 A	実質収支	人件費 B	人件費率 B/A	(参考) 27年度の人件費率
	人	千円	千円	千円	%	%
28年度	59,944	33,845,012	299,199	3,759,194	11.11	11.67

### (2) 職員給与費の状況（普通会計決算）

区分	職員数 A	給与費				(参考) 一人当たり 給与費 B/A	(参考) 類似団体平均 一人当たり給与費
		給料	職員手当	期末・勤勉手当	計 B		
	人	千円	千円	千円	千円	千円	千円
28年度	442	1,467,443	213,259	527,112	2,207,814	4,995	6,193

- (注) 1 職員手当には退職手当を含まない。  
2 職員数は、28年4月1日現在の人数である。

### (3) ラスパイレス指数の状況



- (注) 1 ラスパイレス指数とは、全地方公共団体の一般行政職の給料月額を同一の基準で比較するため、国の職員数（構成）を用いて、学歴や経験年数の差による影響を補正し、国の行政職俸給表（一）適用職員の俸給月額を100として計算した指数。  
2 類似団体平均とは、人口規模、産業構造が類似している団体のラスパイレス指数を単純平均したものである。

### (4) 給与改定の状況

むつ市は人事委員会を設置していないため省略

### (5) 給与制度の総合的見直しの実施状況について

【概要】国の給与制度の総合的見直しにおいては、俸給表の水準の平均2%の引下げ及び地域手当の支給割合の見直し等に取り組むとされている。

#### ① 給料表の見直し

(給料表の改定実施時期) 平成27年4月1日

(内容) 一般行政職の給料表について、国の見直し内容を踏まえ、平均1.8%引下げ。若年層については改定なし。高齢層については最大4%引下げ。激変緩和のため、4年間（平成31年3月31日まで）の経過措置（現給保障）を実施。他の給料表については、一般行政職の給料表との均衡を踏まえて見直しを実施。

#### ② 地域手当の見直し

(地域手当の制度なし)

#### ③ その他の見直し内容

管理職員特別勤務手当及び単身赴任手当について、国と同様に見直しを実施。（平成27年4月1日実施）

(6) 特記事項

(給与減額の状況)

区分	給料	手当	期間
市長	15%減額	減額後の給料により期末手当を算定	平成27年1月から平成30年6月まで
副市長	10%減額	減額後の給料により期末手当を算定	平成27年1月から平成30年3月まで
教育長	10%減額	減額後の給料により期末手当を算定	平成27年1月から平成30年3月まで

2 職員の平均給与月額、初任給等の状況

(1) 職員の平均年齢、平均給料月額及び平均給与月額の状況(29年4月1日現在)

①一般行政職

区分	平均年齢	平均給料月額	平均給与月額	平均給与月額 (国ベース)
むつ市	39.8 歳	292,350 円	339,303 円	319,053 円
青森県	43.1 歳	321,600 円	386,578 円	352,175 円
国	43.6 歳	330,531 円	— 円	410,719 円
類似団体	41.4 歳	311,581 円	391,382 円	356,601 円

②技能労務職

区分	公務員					民間			参考 A/B
	平均年齢	職員数	平均給料月額	平均給与月額 (A)	平均給与月額 (国比較ベース)	対応する民間 の類似職種	平均年齢	平均給与月額 (B)	
むつ市	54.1歳	15人	346,300円	368,899円	365,112円	—	—	—	—
うち学校給食員	53.1歳	11人	343,600円	360,117円	360,465円	調理師	44.3歳	184,000円	1.96
うち用務員	59.3歳	2人	* 円	* 円	* 円	用務員	55.1歳	207,300円	—
うち自動車運転手	59.3歳	1人	* 円	* 円	* 円	自家用自動車運転手	46.0歳	184,800円	—
その他	50.5歳	1人	* 円	* 円	* 円	—	—	—	—
青森県	50.0歳	339人	303,200円	337,024円	322,437円	—	—	—	—
国	50.6歳	2,722人	286,833円	—	328,360円	—	—	—	—
類似団体	50.3歳	26人	325,366円	377,924円	358,180円	—	—	—	—

区分	参 考		
	年収ベース(試算値)の比較		
	公務員 (C)	民間 (D)	C/D
むつ市	5,910,488 円	—	—
うち学校給食員	5,783,504 円	2,516,800 円	2.30
うち用務員	* 円	2,818,600 円	—
うち自動車運転手	* 円	2,577,200 円	—

※民間データは、賃金構造基本統計調査において公表されているデータを使用している(平成26年～平成28年の3ヶ年平均)。

※技能労務職の職種と民間の職種等の比較にあたり、年齢、業務内容、雇用形態等の点において完全に一致しているものではない。

※年収ベースの「公務員(C)」及び「民間(D)」のデータは、それぞれ平均給与月額を1.2倍したものに、公務員においては前年度に支給された期末・勤勉手当、民間においては前年に支給された年間賞与の額を加えた試算値である。

(注) 1 「平均給料月額」とは、平成29年4月1日現在における各職種ごとの職員の基本給の平均である。

2 「平均給与月額」とは、給料月額と毎月支払われる扶養手当、住居手当、時間外勤務手当などのすべての諸手当の額を合計したものであり、地方公務員給与実態調査において明らかにされているものである。

また、「平均給与月額(国比較ベース)」は、比較のため、国家公務員と同じベース(=時間外勤務手当等を除いたもの)で算出している。

3 個人情報保護の観点から、対象となる職員数が2人以下の場合は、すべて「アスタリスク(\*)」としている。

(2) 職員の初任給の状況（29年4月1日現在）

区 分		む つ 市	青 森 県	国
一般行政職	大 学 卒	178,200 円	178,200 円	178,200 円
	高 校 卒	146,100 円	146,100 円	146,100 円
技能労務職	高 校 卒	143,500 円	143,500 円	— 円
	中 学 卒	127,900 円	131,700 円	— 円

(3) 職員の経験年数別・学歴別平均給料月額状況（29年4月1日現在）

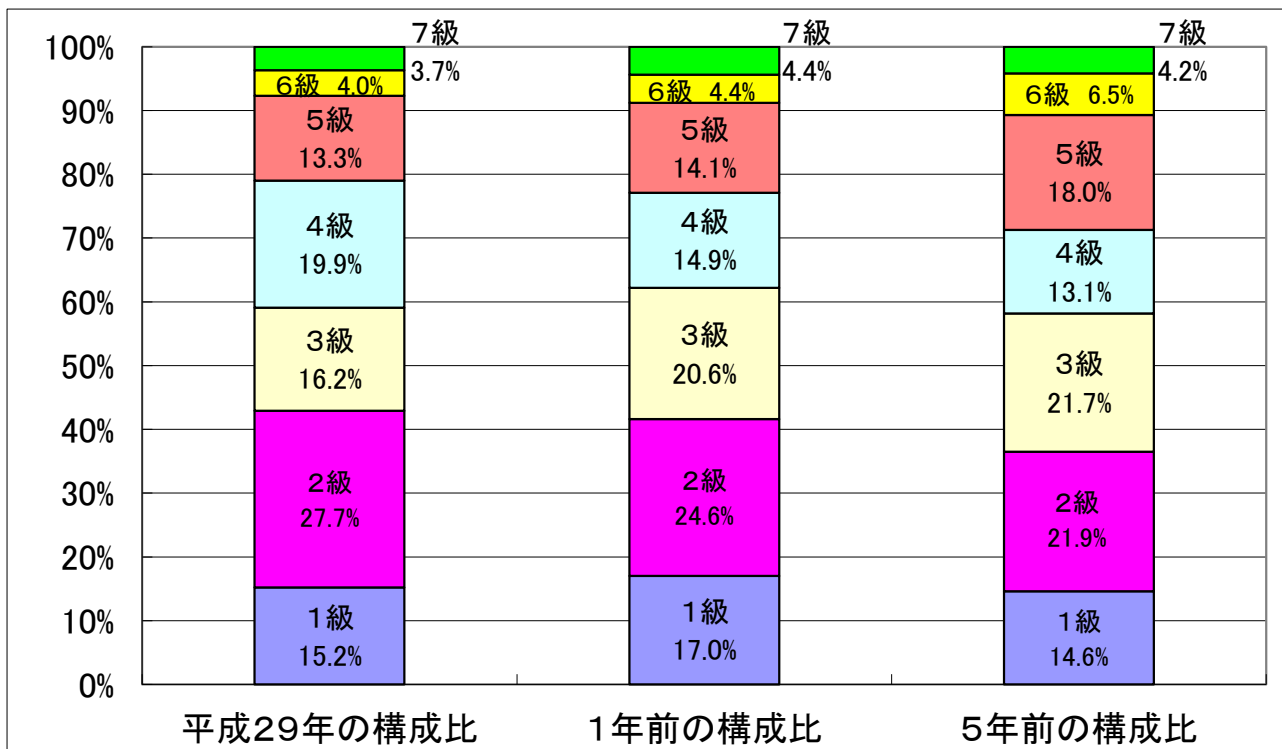
区 分		経験年数10年	経験年数20年	経験年数25年	経験年数30年
一般行政職	大 学 卒	254,500 円	359,000 円	380,400 円	402,900 円
	高 校 卒	223,500 円	315,000 円	353,800 円	381,300 円
技能労務職	高 校 卒	— 円	— 円	321,100 円	350,600 円
	中 学 卒	— 円	— 円	— 円	— 円

3 一般行政職の級別職員数等の状況

(1) 一般行政職の級別職員数及び給料表の状況（29年4月1日現在）

区 分	標準的な職務内容	職員数	構成比	1号給の給料月額	最高号給の給料月額
7 級	部長	14 人	3.7 %	361,800 円	444,100 円
6 級	政策推進監	15 人	4.0 %	317,700 円	409,400 円
5 級	課長	50 人	13.3 %	287,100 円	392,200 円
4 級	主幹	75 人	19.9 %	261,100 円	383,400 円
3 級	主任主査	61 人	16.2 %	227,900 円	349,200 円
2 級	主事	104 人	27.7 %	191,700 円	303,400 円
1 級	主事	57 人	15.2 %	141,600 円	246,600 円

- (注) 1 むつ市職員の給与に関する条例に基づく給料表の級区分による職員数である。  
 2 標準的な職務内容とは、それぞれの級に該当する代表的な職務である。



(2) 昇給への勤務成績の反映状況

平成29年度4月2日から平成30年4月1日 までにおける運用	むつ市		国	
	管理職員	一般職員	特定管理職員	一般職員
イ 人事評価を実施した	○	○	○	○
標準に加え、上位及び下位の区分も適用			○	○
標準に加え、上位の区分も適用				
標準に加え、下位の区分も適用				
標準の区分のみ適用	○	○		
ロ 人事評価を実施していない				

4 職員の手当の状況

(1) 期末手当・勤勉手当

むつ市	青森県	国
1人当たり平均支給額(28年度) 1,230 千円	1人当たり平均支給額(28年度) 1,564 千円	—
(28年度支給割合) 期末手当 2.50 月分 勤勉手当 1.55 月分 (1.40) 月分 (0.75) 月分	(28年度支給割合) 期末手当 2.50 月分 勤勉手当 1.55 月分 (1.40) 月分 (0.75) 月分	(28年度支給割合) 期末手当 2.60 月分 勤勉手当 1.70 月分 (1.45) 月分 (0.80) 月分
(加算措置の状況) 職制上の段階、職務の級等による加算措置 ・役職加算 5～15%	(加算措置の状況) 職制上の段階、職務の級等による加算措置 ・役職加算 5～20% ・管理職加算 10～25%	(加算措置の状況) 職制上の段階、職務の級等による加算措置 ・役職加算 5～20% ・管理職加算 10～25%

(注) ( ) 内は、再任用職員に係る支給割合である。

○ 期末手当への勤務成績の反映状況(一般行政職)

平成29年度中における運用	むつ市		国	
	管理職員	一般職員	特定管理職員	一般職員
イ 人事評価を実施した	○	○	○	○
標準に加え、上位及び下位の成績率も適用			○	○
標準に加え、上位の成績率も適用				
標準に加え、下位の成績率も適用				
標準の成績率のみ適用	○	○		
ロ 人事評価を実施していない				

(2) 退職手当(29年4月1日現在)

むつ市			国		
(支給率)	自己都合	応募認定・定年	(支給率)	自己都合	応募認定・定年
勤続20年	20.445 月分	25.55625 月分	勤続20年	20.445 月分	25.55625 月分
勤続25年	29.145 月分	34.5825 月分	勤続25年	29.145 月分	34.5825 月分
勤続35年	41.325 月分	49.59 月分	勤続35年	41.325 月分	49.59 月分
最高限度額	49.59 月分	49.59 月分	最高限度額	49.59 月分	49.59 月分
その他の加算措置	定年前早期退職特例措置 (2%～30%加算)		その他の加算措置	定年前早期退職特例措置 (2%～45%加算)	
(退職時特別昇給 1人当たり平均支給額	制度なし ) * 千円				
		22,503 千円			

(注) 退職手当の1人当たり平均支給額は、28年度に退職した職員に支給された平均額である。  
個人情報保護の観点から、対象となる職員数が2人以下の場合は、すべて「アスタリスク(\*)」としている。

(3) 特殊勤務手当（29年4月1日現在）

支給実績（28年度決算）		1,827 千円	
支給職員1人当たり平均支給年額（28年度決算）		60,887 円	
職員全体に占める手当支給職員の割合（28年度）		6.3 %	
手当の種類（手当数）		6	
手当の名称	主な支給対象職員	主な支給対象業務	左記職員に対する支給単価
税務手当	税務課に所属する職員	税の徴収又は滞納処分	月額 4,500 円
火葬業務手当	斎場に勤務する職員	火葬業務	月額 4,000 円
福祉現業手当	生活福祉課に所属する職員	現業業務	月額 5,000 円
	保育所に勤務する職員	保育業務	月額 3,000 円
感染症等防疫作業手当	感染症防疫に従事した職員	感染症消毒作業	日額 300 円
		感染症鳥獣、病害虫駆除作業	
		家畜防疫作業	
死体処理作業手当	行旅死亡人処理作業に従事した職員	行旅死亡人処理作業	1体 2,500 円
税及び税外収入徴収手当	税外諸収入金の徴収に従事した職員	税外諸収入金の徴収	日額 200 円

(4) 時間外勤務手当

支給実績（28年度決算）	93,614 千円
職員1人当たり平均支給年額（27年度決算）	241 千円
支給実績（27年度決算）	83,201 千円
職員1人当たり平均支給年額（27年度決算）	214 千円

(注) 職員1人当たり平均支給額を算出する際の職員数は、「支給実績」と同じ年度の4月1日現在の総職員数（管理職員等、制度上時間外勤務手当の支給対象とはならない職員を除く。）であり、短時間勤務職員を含む。

(5) その他の手当（29年4月1日現在）

手当名	内容及び支給単価	国の制度との異同	国の制度と異なる内容	支給実績(28年度決算)	支給職員1人当たり平均支給年額(28年度決算)
扶養手当	配偶者 10,000円	同	-	45,890 千円	208,591 円
	子 8,000円				
	子（配偶者なし） 10,000円				
	父母等 6,500円				
	父母等（配偶者なし） 9,000円				
	特定期間の加算 5,000円				
住居手当	借家、間借 限度額 27,000円	同	-	26,731 千円	300,343 円
通勤手当	通勤距離が片道2km以上である職員について、通勤方法、通勤距離に応じて2,000円～55,000円	異	距離区分	20,037 千円	61,651 円
管理職手当	部長級 月額 43,000 円	異	支給額	20,376 千円	214,481 円
	政策推進監級 月額 38,000 円				
	課長級 月額 33,000 円				
管理職特別勤務手当	管理職手当の支給を受ける職員が、臨時又は緊急の必要、その他公務の必要により、休日等に勤務した場合支給管理職手当の区分に応じ、1回につき3,000～8,000円	異	支給区分及び支給額	383 千円	8,149 円
休日勤務手当	1時間当たりの支給額×135/100	同	-	- 千円	- 円
寒冷地手当	11月から翌年3月までの各月の初日において在職する職員に対して支給	同	-	30,324 千円	63,706 円
	世帯主で扶養親族あり 17,800円				
	世帯主で扶養親族なし 10,200円				
	その他の職員 7,360円				

## 5 特別職の報酬等の状況（29年4月1日現在）

区 分		給 料		月 額 等	
給 料	市 区 町 村 長	722,500 円	( )	(参考) 類似団体における最高/最低額	
	副 市 長	621,000 円		1,061,000 円 / 465,000 円	
報 酬	議 長	401,000 円	( )	990,000 円 / 357,000 円	
	副 議 長	361,000 円		653,000 円 / 294,000 円	
	議 員	340,000 円		591,000 円 / 266,000 円	
期 末 手 当	市 区 町 村 長	(28年度支給割合)			
	副 市 長	3.05		月分	
退 職 手 当	議 長	(28年度支給割合)			
	副 議 長	3.05		月分	
備 考	市 区 町 村 長	(算定方式)		(1期の手当額)	(支給時期)
	副 市 長	給料月額×月数×45.5/100		18,564,000	任期満了時
		給料月額×月数×26.5/100		8,776,800	任期満了時
備 考					

(注) 1 給料及び報酬の( )内は、減額措置を行う前の金額である。

2 退職手当の「1期の手当額」は、4月1日現在の給料月額及び支給率に基づき、1期（4年＝48月）勤めた場合における退職手当の見込額である。

## 6 職員数の状況

### (1) 部門別職員数の状況と主な増減理由

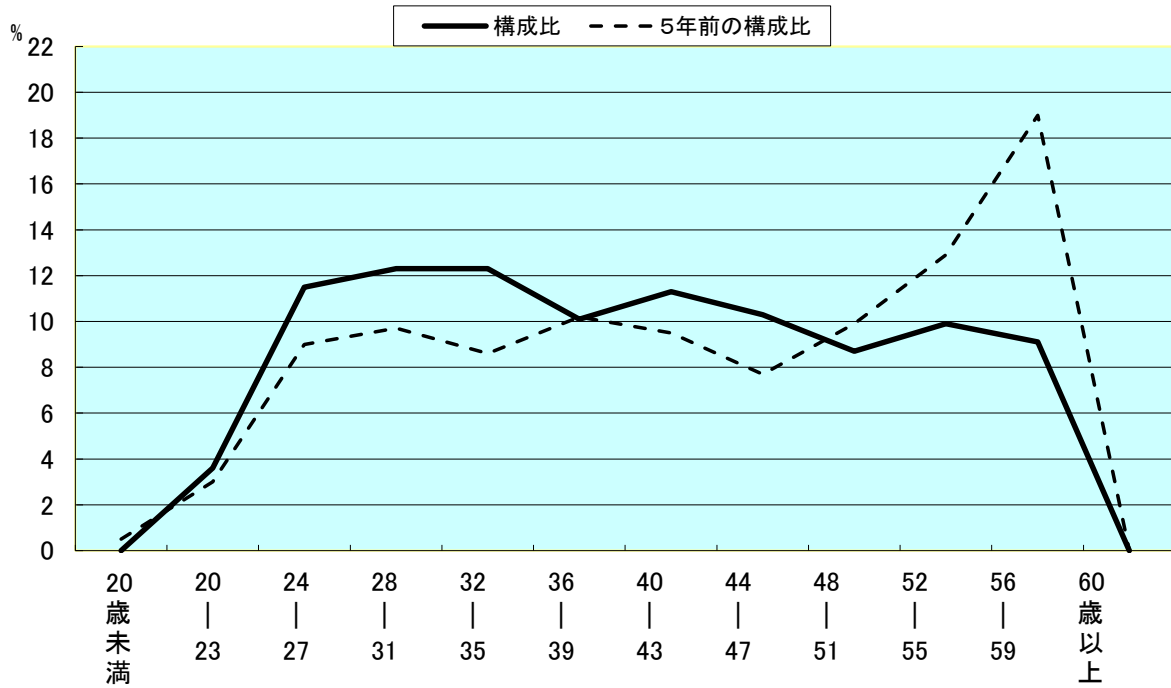
(各年4月1日現在)

部 門	区 分	職 員 数		対前年 増減数	主な増減理由
		平成28年	平成29年		
普通会計部門	議 会	6	6	0	
	総 務	134	139	5	実務研修職員を課付としたことによる増
	税 務	36	36	0	
	農林水産	30	27	△ 3	分庁舎における業務見直しによる減
	商 工	18	19	1	シティプロモーション関係事務の増
普通会計部門	土 木	39	38	△ 1	土木業務の見直しによる減
	民 生	72	70	△ 2	福祉業務の見直しによる減
	衛 生	50	49	△ 1	健康推進業務の見直しによる減
	計	385	384	△ 1	<参考> 人口1万人当たり職員数 64.06 人 (類似団体の人口1万人当たり職員数 48.84 人)
	教 育	57	53	△ 4	学校給食業務の見直しによる減
	小 計	442	437	△ 5	<参考> 人口1万人当たり職員数 72.90 人 (類似団体の人口1万人当たり職員数 62.78 人)
公営会計業務部等門	水 道	28	24	△ 4	水道窓口業務の委託等による減
	下 水 道	9	9	0	
	そ の 他	24	24	0	
	小 計	61	57	△ 4	
合 計		503	494	△ 9	<参考> 人口1万人当たり職員数 82.41 人
		[ 733 ]	[ 733 ]		

(注) 1 職員数は一般職に属する職員数である。

2 [ ]内は、条例定数の合計である。

(2) 年齢別職員構成の状況（29年4月1日現在）



区分	20歳未満	20歳   23歳	24歳   27歳	28歳   31歳	32歳   35歳	36歳   39歳	40歳   43歳	44歳   47歳	48歳   51歳	52歳   55歳	56歳   59歳	60歳以上	計
職員数	0人	18人	57人	61人	61人	50人	56人	51人	43人	49人	45人	3人	494人

(3) 職員数の推移

部 門	年 度							過去5年間の増減数(率)
	平成24年	平成25年	平成26年	平成27年	平成28年	平成29年		
一 般 行 政	417	411	412	392	385	384	-33 (-7.9%)	
教 育	70	67	61	59	57	53	-17 (-24.3%)	
普 通 会 計 計	487	478	473	451	442	437	-50 (-10.3%)	
公 営 企 業 等 会 計 計	72	72	70	65	61	57	-15 (-20.8%)	
総 合 計	559	550	543	516	503	494	-65 (-11.6%)	

(注) 各年における定員管理調査において報告した部門別職員数である。

## 7 公営企業職員の状況

### (1) 水道事業

#### ① 職員給与費の状況

##### ア 決算

区分	総費用 A	純損益又は 実質収支	職員給与費 B	総費用に占める 職員給与費比率 B/A	(参考) 27年度の総費用に占 める職員給与費比率
	千円	千円	千円	%	%
28年度	1,518,525	120,238	211,716	13.9	15.0

区分	職員数 A	給 与 費				一人当たり 給与費 B/A
		給 料	職員手当	期末・勤勉手当	計 B	
	人	千円	千円	千円	千円	千円
28年度	28	110,981	23,497	27,213	161,691	5,775

(参考) 水道事業平均 一人当たり給与費
千円 6,166

- (注) 1 職員手当には退職給与金を含まない。  
2 職員数は、28年4月1日現在の人数である。

##### イ 特記事項

##### (給与減額の状況)

区分	給 料	手 当	期 間
公営企業管理者	10%減額	減額後の給料により期末手当を算定	平成27年1月から平成30年3月まで

#### ② 職員の基本給、平均月収額及び平均年齢の状況(29年4月1日現在)

区分	平均年齢	基本給	平均月収額
むつ市(水道事業)	45.6 歳	341,225 円	546,788 円
水道事業(市町村平均)	44.4 歳	343,701 円	513,093 円

(注) 平均月収額には、期末・勤勉手当等を含む。

#### ③ 職員の手当の状況

##### ア 期末手当・勤勉手当

むつ市(水道事業)		水道事業(市町村平均)	
1人当たり平均支給額(28年度)		1人当たり平均支給額(28年度)	
938 千円		1,482 千円	
(28年度支給割合)		(28年度支給割合)	
期末手当	勤勉手当	期末手当	勤勉手当
2.50 月分	1.55 月分	— 月分	— 月分
(1.40) 月分	0.75 月分	— 月分	— 月分
(加算措置の状況)		(加算措置の状況)	
職制上の段階、職務の級等による加算措置 ・役職加算 5~15%		—	

(注) ( ) 内は、再任用職員に係る支給割合である。

##### イ 退職手当(29年4月1日現在)

むつ市(水道事業)			水道事業(市町村平均)		
(支給率)	自己都合	応募認定・定年	(支給率)	自己都合	応募認定・定年
勤続20年	20.445 月分	25.55625 月分	勤続20年	— 月分	— 月分
勤続25年	29.145 月分	34.5825 月分	勤続25年	— 月分	— 月分
勤続35年	41.325 月分	49.59 月分	勤続35年	— 月分	— 月分
最高限度額	49.59 月分	49.59 月分	最高限度額	— 月分	— 月分
その他の加算措置	定年前早期退職特例措置 (2%~30%加算)		その他の加算措置	—	
(退職時特別昇給 制度なし)					
1人当たり平均支給額	— 千円	20,325 千円	1人当たり平均支給額	— 千円	10,251 千円

(注) 1 退職手当の1人当たり平均支給額は、28年度に退職した職員に支給された平均額である。



ウ 特殊勤務手当（29年4月1日現在）

支給実績（28年度決算）		1,584 千円	
支給職員1人当たり平均支給年額（28年度決算）		72,000 円	
職員全体に占める手当支給職員の割合（28年度）		78.6 %	
手当の種類（手当数）		2	
手当の名称	主な支給対象職員	主な支給対象業務	左記職員に対する支給単価
水道作業手当	管理職手当支給職員以外の職員	水道事業に関する業務	月額 6,000 円
現金出納手当	企業出納員に任命されている職員	現金出納業務	月額 5,000 円

エ 時間外勤務手当

支給実績（28年度決算）	13,739 千円
職員1人当たり平均支給年額（28年度決算）	654 千円
支給実績（27年度決算）	9,839 千円
職員1人当たり平均支給年額（27年度決算）	428 千円

（注）1 時間外勤務手当には、休日勤務手当を含む。

2 職員1人当たり平均支給額を算出する際の職員数は、「支給実績」と同じ年度の4月1日現在の総職員数（管理職員等、制度上時間外勤務手当の支給対象とはならない職員を除く。）であり、短時間勤務職員を含む。

オ その他の手当（29年4月1日現在）

手当名	内容及び支給単価	国の制度との異同	国の制度と異なる内容	支給実績（28年度決算）	支給職員1人当たり平均支給年額（28年度決算）
扶養手当	配偶者 10,000円	同	-	3,802 千円	223,647 円
	子 8,000円				
	子（配偶者なし） 10,000円				
	父母等 6,500円				
	父母等（配偶者なし） 9,000円				
	特定期間の加算 5,000円				
住居手当	借家、間借 限度額 27,000円	同		2,466 千円	308,250 円
通勤手当	通勤距離が片道2km以上である職員について、通勤方法、通勤距離に応じて 2,000円～55,000円	異	距離区分	2,101 千円	84,040 円
管理職手当	部長級 月額 43,000 円	異	支給額	1,536 千円	219,428 円
	政策推進監級 月額 38,000 円				
	課長級 月額 33,000 円				
休日勤務手当	1時間当たりの支給額×135/100	同	-	548 千円	32,235 円
寒冷地手当	11月から翌年3月までの各月の初日において在職する職員に対して支給	同	-	2,031 千円	72,550 円
	世帯主で扶養親族あり 17,800円				
	世帯主で扶養親族なし 10,200円				
	その他の職員 7,360円				