

市の概要

<p>所在地</p> <p>035-8686 むつ市中央一丁目8番1号 Tel (0175)22-1111 Fax (0175)23-5178 http://www.city.mutsu.lg.jp</p>	<p>市長</p> <p>みや した そう いち ろう 宮下 宗一郎</p> <p>第2期（令和4年6月28日まで）</p> <p>副市長 鎌田 光治 副市長 川西 伸二</p>	<p>姉妹都市連携</p> <p>昭和 59.9.23 会津若松市（福島県） 平成 7.8.13 ポートエンジェルズ市（米国・ワシントン州）</p> <p>沿革</p> <p>令和 元 市制施行60周年 平成 17.3.14 川内町、大畑町、脇野沢村が編入 昭和 35.8.1 市の名称を”大湊田名部市”から”むつ市”に改称 昭和 34.9.1 大湊町、田名部町が合併、「大湊田名部市」が誕生 昭和 9.5.1 大畑村が町制施行 昭和 3.11.10 大湊村が町制施行 大正 6.10.31 川内村が町制施行 明治 32.1.1 田名部村が町制施行 明治 22.1.1 「市制・町村制」施行、5村（田名部村・大湊村・川内村・大畑村・脇野沢村）が誕生</p>
<p>市議会</p> <p>条例定数 22 現議員数 22</p>	<p>議長 大瀧 次男 副議長 佐々木 隆徳</p>	

令和2年3月末現在

むつ市がめざす将来像

笑顔かがやく 希望のまち むつ

市章



ひらがなの「むつ」を図案化し、融和と飛躍発展を象徴したもの

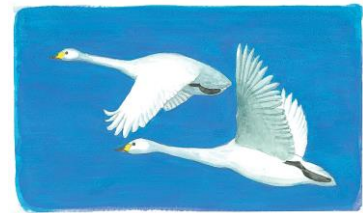
花・木・鳥（平成21年9月1日制定）



市の花 はまなす



市の木 ひば



市の鳥 はくちょう

下北ジオパーク

○日本ジオパークネットワーク（JGN）への加盟

平成28年9月9日、下北ジオパークがJGNに認定されました。

○ジオパークの目的

- (一)地質遺産の保護・保全
- (二)科学教育や防災教育
- (三)ジオツーリズムの普及と地域振興

○ジオパークとは

ジオ（地球）とパーク（公園）を組み合わせた言葉で、人々の暮らしと自然、大地とのつながりを学びながら楽しむことができる場所のことです。

※詳しくは、JGN ホームページをご覧ください。

<https://geopark.jp/>



PR キャラクター(ムチュランファミリー)

【ムッシュ・ムチュランI世】



【マダム・ムチュリー】



【クラウンプリンセス・ムチュリン】



【プリンス・ニコ】

(令和2年4月1日誕生)



【プリンセス・リッコ】

(令和2年4月1日誕生)



承認第 2020018L 号

データむつについて

本書は、市の人口、産業・経済、福祉、教育、文化など各分野から基礎的な統計データを収集し、とりまとめた統計書となります。利用される皆さまにおかれましては、本書を学術研究の一助として御活用され、また、市の姿を客観的・総合的にご理解いただければ嬉しく思います。

本書の編集にあたっては、利用者が「より見やすく」、「より使いやすく」、また、「よりわかりやすい」ものとなるよう努力いたしましたが、表記や様式等至らない点もあるかもしれませんので、何卒御容赦願います。

また、不遜にも数値の誤りなどありましたら、遠慮なく御連絡いただきたいと存じます。

結びに、情報提供等を賜りました関係各位に厚くお礼申し上げます。

令和2年6月

む つ 市