

デー々むっ

2014




国道279号線のむつ市出戸付近から大畑地区湯坂下まで（通称大畑バイパス）の約7.8kmに渡りすばらしい桜並木があります。平成20年に大畑町観光協会がこの桜並木のネーミングを募集し、「来(か)さまい大畑桜ロード」と命名しています。（市商工観光課提供）

来さまい桜ロードデータ

距離 7,805.5m

桜の種類 ソメイヨシノ

桜の本数 1,349本（平成26年4月1日現在）

	本庁舎 〒035-8686 むつ市中央一丁目8-1 電話 (0175)22-1111 F A X (0175)23-5178 HPアドレス http://www.city.mutsu.lg.jp (H25.7月よりFace Bookも立ち上げました。)	市長 宮下 順一郎 副市長 新谷 加水 市議会議長 山本 留義
	住基人口 (H26.3.末)	61,903人

キャッチフレーズ

『人と自然が輝く やすらぎと活力の大地 陸奥の国』

市章

ひらがなの「むつ」を図案化し、融和と飛躍発展を象徴したものです。

(昭和35年11月1日制定)

市の花



はまなす

市の木



ひば

市の鳥



はくちょう

(いずれも平成21年9月1日に制定されました。)

市のあゆみ

明治22年の市町村制施行により、現在のむつ市を形成する、田名部村、大湊村、川内村、大畑村、脇野沢村が誕生し、田名部村は明治32年、川内村は大正6年、大湊村は昭和3年、大畑村は昭和9年に町制を施行しました。

下北地方の政治、経済、交通の中心地として成長してきた田名部町と、海軍水雷団の設置から自衛隊の基地として発展を遂げた大湊町は、下北地方の中核都市として人口10万人の田園工業都市を目指し、昭和34年9月1日に「大湊田名部市」として合併し、翌年の8月1日に全国初のひらがなの市「むつ市」に改称しました。

その後、下北半島を一周する道路の国道への昇格（国道279号、国道338号）、原子力船「むつ」（現在は、世界最大級の海洋地球研究船「みらい」）の関根浜新母港の完成をはじめ、各種基盤整備を行うことにより、下北地方の中核都市として産業、交通、福祉、環境等総合的な都市基盤の整備と就業機会の拡大、所得水準の向上に努めてきました。

このような中、平成17年3月14日に、ホタテ養殖等の漁業を中心としたまちづくりを進めてきた川内町、室町時代から続いているヒバ材搬出等の林業及びイカを中心とした漁業等によりまちづくりを進めてきた大畑町、タラとともに歩みまちづくりを進めてきた脇野沢村の3町村と合併し、新しいむつ市となりました。

新「むつ市」の将来像『人と自然が輝く やすらぎと活力の大地 陸奥の国』の実現に向けて、着実に歩みを進めています。

むつ市HP（ホームページ）でも統計に関する情報を提供しております。



ここをクリックしてください。

利用にあたって

1. 資料は原則として暦年又は年度で集計された数値を収録しております。
2. 資料の中に秘匿情報がある場合や個人や事業所・企業が特定される場合などは、県や国に準拠して数値を意図的に秘匿して表しているものもあります。
3. それぞれの資料は、官公庁、民間団体、庁内各部署からの提供によるもののほか、当課において直接調査収集した資料となります。
4. 数値の単位は各統計表に付記しておりますが、小数点以下については四捨五入又は端数を切り捨てしている関係上、内訳の計が総数と合致しない場合もあります。
5. 各統計表の符号については、以下のとおりです。
 - 「0」・・・単位未満
 - 「△」・・・負号（主に増減を比較した場合に使用）
 - 「-」・・・負号又は該当数値なしの場合に使用するが、気温の場合は零下を指す。
 - 「X」・・・秘匿数値（該当数値はあるが、公表を差し控えた情報）

目 次

土 地 . . . 1	水 産 業 . . . 35
気 象 . . . 2	工 業 . . . 37
人 口 . . . 3	観 光 . . . 38
労 働 . . . 14	交 通 . . . 39
「ひとくちコラム」 . . . 19	教 育 . . . 40
市 民 所 得 . . . 20	文 化 財 . . . 43
事 業 所 ・ 企 業 . . . 25	行 政 . . . 45
農 業 . . . 31	施 設 . . . 46
林 業 . . . 34	議 会 . . . 47

土 地

1. 総面積

各年10月1日現在(単位: km²)

年 度	むつ市4地区計	む つ 地 区	川 内 地 区	大 畑 地 区	脇 野 沢 地 区
昭和 61	865.26	246.97	323.06	236.73	58.50
62	865.26	246.97	323.06	236.73	58.50
63	(注1) 863.49	245.82	323.56	235.59	58.52
平成 元	863.52	245.83	323.58	235.59	58.52
2	863.52	245.83	323.58	235.59	58.52
3	863.53	245.84	323.58	235.59	58.52
4	863.55	245.86	323.58	235.59	58.52
5	863.64	245.86	323.63	235.59	58.56
6	863.68	245.88	323.64	235.59	58.57
7	863.68	245.88	323.64	235.59	58.57
8	863.70	245.88	323.64	235.59	58.59
9	863.71	245.88	323.65	235.59	58.59
10	863.71	245.88	323.65	235.59	58.59
11	863.71	245.88	323.65	235.59	58.59
12	863.72	245.88	323.66	235.59	58.59
13	863.72	245.88	323.66	235.59	58.59
14	863.73	245.89	323.66	235.59	58.59
15	863.78	245.89	323.67	235.63	58.59
16	863.78	245.89	323.67	235.63	58.59
17	863.78	245.89	323.67	235.63	58.59
18	863.79	245.89	323.67	235.63	58.60
19	863.79	245.89	323.67	235.63	58.60
20	863.79	245.89	323.67	235.63	58.60
21	863.79	245.89	323.67	235.63	58.60
22	(注2) 863.79	245.89	323.67	235.63	58.60
23	863.79	245.89	323.67	235.63	58.60
24	863.79	245.89	323.67	235.63	58.60
25	(注3) 863.80	245.90	323.67	235.63	58.60

資料：国土地理院及び市総務課

(注1) 昭和63年に計測基図を切り替えた(縮尺1/50,000→1/25,000)ため面積値が大幅に変更、他の年度の増は埋立等による

(注2) 大畑地区0.00066573km²の増

(注3) むつ地区0.00532240km²の増、脇野沢地区0.00413540km²の増

2. 土地地目別面積

平成25年度(1月1日現在)

地 目	地 積 (km ²)	割 合 (%)
田	18.21	2.11
畑	24.52	2.84
宅 地	15.70	1.82
山 林	617.91	71.53
原 野	78.61	9.10
雑 種 地	11.21	1.30
そ の 他	97.64	11.30
計	863.80	100.00

資料：固定資産税概要調書

注) 数値はむつ市4地区計

気 象

1. むつ市の気象状況

年	平均 気温	最高 気温	最低 気温	平均 湿度	降水量 合計	日照時間 合計	降雪 合計	最深積雪	雪日数
単位	℃	℃	℃	%	mm	時間	cm	cm	日
昭和47	10.0	32.4	-12.1	75	1379.5	2097.3	224	40	89
48	9.8	32.6	-10.8	76	1310.5	1872.4	281	27	88
49	8.7	32.6	-12.5	75	1154.0	1773.9	428	56	116
50	9.3	33.7	-15.7	77	1466.0	2008.4	509	110	109
51	8.8	33.3	-15.8	73	1049.0	2011.3	284	50	105
52	8.9	33.1	-18.7	75	1396.0	1803.3	565	170	112
53	9.5	33.4	-17.9	74	1173.0	1902.3	471	84	110
54	9.5	31.1	-11.7	76	1393.0	1998.0	348	65	90
55	8.7	28.9	-16.3	77	1331.5	1820.1	411	68	103
56	8.7	33.2	-15.2	78	1642.5	1832.6	545	97	×
57	9.3	29.7	-15.0	79	1298.0	2159.2	438	73	98
58	8.7	32.3	-13.5	79	1233.5	2027.5	449	94	89
59	8.0	31.8	-22.4	80	981.0	1987.4	782	122	116
60	9.1	34.1	-19.4	77	1285.0	1962.0	503	113	101
61	8.3	32.0	-19.2	77	1102.5	1818.4	532	91	114
62	9.1	30.3	-13.9	77	1247.0	1792.4	367	61	103
63	8.7	32.3	-16.8	76	1243.5	1416.2	396	52	102
平成元	10.3	32.9	-11.3	74	1238.5	1721.3	248	35	74
2	11.0	31.1	-13.4	75	1667.5	1693.0	236	57	73
3	10.1	30.3	-16.4	74	1252.5	1623.8	289	40	81
4	9.6	29.7	-8.3	77	1228.5	1532.0	308	39	×
5	9.1	31.1	-10.6	76	1384.5	1516.6	389	78	87
6	10.3	34.2	-12.4	75	1205.5	1768.5	345	58	96
7	9.9	31.9	-15.6	77	1185.0	1634.0	386	58	86
8	8.9	30.9	-12.2	76	1205.5	1470.2	397	68	102
9	10.0	33.4	-8.9	76	1288.5	1519.0	315	63	97
10	9.6	29.8	-15.3	79	1730.0	1394.5	331	70	×
11	10.0	33.2	-13.7	79	1433.0	1647.7	579	71	117
12	9.9	33.5	-14.4	76	1336.0	1568.7	568	51	114
13	8.9	30.2	-17.6	73	1335.5	1502.9	508	92	112
14	9.6	30.3	-12.2	73	1422.0	1577.1	438	49	93
15	9.2	29.4	-11.5	78	1274.0	1443.0	472	54	111
16	10.4	32.6	-11.3	76	1545.0	1650.8	581	79	97
17	9.4	31.6	-14.0	78	1377.0	1555.6	496	71	108
18	9.4	33.1	-12.4	79	1366.0	1551.9	455	73	110
19	10.1	33.4	-7.9	78	1449.0	1614.7	167	19	91
20	9.8	29.6	-12.2	79	979.0	1512.9	267	21	97
21	9.8	29.3	-9.5	79	1629.5	1599.7	311	30	94
22	10.2	34.5	-15.2	80	1695.5	1431.4	529	74	110
23	10.5	32.6	-12.0	79	1250.5	1536.1	457	70	101
24	9.7	34.7	-17.8	78	1134.0	1514.5	582	108	132
25	9.7	32.7	-15.0	77	1351.0	1491.3	371	77	144

2. 平成25年 月ごとの値

月	平均 気温	最高 気温	最低 気温	平均 湿度	降水量 合計	日照時間 合計	降雪 合計	最深積雪	雪日数
単位	℃	℃	℃	%	mm	時間	cm	cm	日
1月	-2.9	0.2	-7.0	72	63.5	80.8	122	41	30
2月	-2.2	0.8	-6.6	75	98.5	64.5	153	77	27
3月	1.8	5.6	-2.1	69	73.0	112.6	47	60	28
4月	7.1	11.8	2.9	69	94.0	173.0	-	-	15
5月	10.9	16.3	6.5	79	70.5	164.2	-	-	3
6月	16.3	21.2	12.6	84	17.5	193.4	-	-	0
7月	20.2	24.0	17.1	88	66.5	115.7	-	-	0
8月	23.1	27.7	18.5	83	270.0	171.2	-	-	0
9月	19.2	23.9	13.9	79	179.0	161.9	-	-	0
10月	13.6	17.7	8.9	80	240.0	85.8	-	-	0
11月	6.8	11.3	1.6	73	102.0	103.6	5	3	13
12月	2.4	5.3	-1.0	73	76.5	64.6	52	15	28

注) 「×」は資料なし(欠測)、「-」は現象なし

人 口

1. 住民基本台帳人口の推移

(むつ市4地区計)

各年9月末日現在

年	人 口 (人)			世帯数 (世帯)	前年に対する 世帯増減率 (%)	前年に対する 人口増減率 (%)	一世帯当たり 平均人員 (人)	人口密度 (人/㎢)	面 積 (㎢)
	総 数	男	女						
平成元	72,335	35,777	36,558	24,991	-	-	2.9	83.8	863.52
2	71,991	35,536	36,455	25,198	0.8	△ 0.5	2.9	83.4	863.52
3	71,398	35,143	36,255	25,288	0.4	△ 0.8	2.8	82.7	863.53
4	70,938	34,871	36,067	25,445	0.6	△ 0.6	2.8	82.1	863.55
5	70,819	34,822	35,997	25,767	1.3	△ 0.2	2.7	82.0	863.64
6	70,585	34,700	35,885	25,996	0.9	△ 0.3	2.7	81.7	863.68
7	70,507	34,684	35,823	26,271	1.1	△ 0.1	2.7	81.6	863.68
8	70,631	34,723	35,908	26,611	1.3	0.2	2.7	81.8	863.70
9	70,233	34,457	35,776	26,730	0.4	△ 0.6	2.6	81.3	863.71
10	70,006	34,342	35,664	27,007	1.0	△ 0.3	2.6	81.1	863.71
11	70,019	34,316	35,703	27,266	1.0	0.0	2.6	81.1	863.71
12	69,764	34,157	35,607	27,534	1.0	△ 0.4	2.5	80.8	863.72
13	69,586	34,047	35,539	27,748	0.8	△ 0.3	2.5	80.6	863.72
14	69,446	33,979	35,467	28,013	1.0	△ 0.2	2.5	80.4	863.73
15	68,959	33,730	35,229	28,159	0.5	△ 0.7	2.4	79.8	863.78
16	68,325	33,433	34,892	28,353	0.7	△ 0.9	2.4	79.1	863.78
17	67,499	32,898	34,601	28,363	0.0	△ 1.2	2.4	78.1	863.78
18	66,698	32,450	34,248	28,499	0.5	△ 1.2	2.3	77.2	863.79
19	65,792	31,930	33,862	28,560	0.2	△ 1.4	2.3	76.2	863.79
20	65,224	31,591	33,633	28,720	0.6	△ 0.9	2.3	75.5	863.79
21	64,724	31,352	33,372	28,937	0.8	△ 0.8	2.2	74.9	863.79
22	64,306	31,166	33,140	29,078	0.5	△ 0.6	2.2	74.4	863.79
23	63,908	30,989	32,919	29,235	0.5	△ 0.6	2.2	74.0	863.79
24	63,256	30,679	32,577	29,377	0.5	△ 1.0	2.2	73.2	863.79
25	62,550	30,363	32,187	29,382	0.0	△ 1.1	2.1	72.4	863.80

面積資料：国土地理院

2. 住民基本台帳人口 年齢3区分別割合の推移 (平成23年～平成25年)

(むつ市4地区計)

平成23年9月末日現在

年 齢	総 数		男		女	
	人	%	人	%	人	%
14歳以下	8,210	12.8	4,138	13.4	4,072	12.4
15～64歳	39,977	62.6	20,526	66.2	19,451	59.1
65歳以上	15,721	24.6	6,325	20.4	9,396	28.5
合 計	63,908	100.0	30,989	100.0	32,919	100.0

平成24年9月末日現在

年 齢	総 数		男		女	
	人	%	人	%	人	%
14歳以下	7,955	12.5	4,004	13.0	3,951	12.1
15～64歳	39,201	62.0	20,150	65.7	19,051	58.5
65歳以上	16,100	25.5	6,525	21.3	9,575	29.4
合 計	63,256	100.0	30,679	100.0	32,577	100.0

平成25年9月末日現在

年 齢	総 数		男		女	
	人	%	人	%	人	%
14歳以下	7,691	12.3	3,871	12.7	3,820	11.9
15～64歳	38,323	61.3	19,724	65.0	18,599	57.8
65歳以上	16,536	26.4	6,768	22.3	9,768	30.3
合 計	62,550	100.0	30,363	100.0	32,187	100.0

資料：町内・年齢別人口集計表

1. 住民基本台帳人口の推移

(むつ地区)

各年9月末日現在

年	人 口 (人)			世帯数 (世帯)	前年に対する 世帯増減率 (%)	前年に対する 人口増減率 (%)	一世帯当たり 平均人員 (人)	人口密度 (人/㎢)	面 積 (㎢)
	総 数	男	女						
平成元	50,330	25,035	25,295	18,230	-	-	2.8	204.7	245.83
2	50,490	25,099	25,391	18,461	1.3	0.3	2.7	205.4	245.83
3	50,220	24,919	25,301	18,565	0.6	△ 0.5	2.7	204.3	245.84
4	50,042	24,779	25,263	18,732	0.9	△ 0.4	2.7	203.5	245.86
5	50,201	24,877	25,324	19,078	1.8	0.3	2.6	204.2	245.86
6	50,213	24,887	25,326	19,290	1.1	0.0	2.6	204.2	245.88
7	50,438	24,999	25,439	19,586	1.5	0.4	2.6	205.1	245.88
8	50,689	25,117	25,572	19,890	1.6	0.5	2.5	206.2	245.88
9	50,606	25,046	25,560	20,030	0.7	△ 0.2	2.5	205.8	245.88
10	50,657	25,069	25,588	20,307	1.4	0.1	2.5	206.0	245.88
11	50,962	25,192	25,770	20,552	1.2	0.6	2.5	207.3	245.88
12	51,060	25,189	25,871	20,809	1.3	0.2	2.5	207.7	245.88
13	51,199	25,234	25,965	21,055	1.2	0.3	2.4	208.2	245.88
14	51,269	25,255	26,014	21,266	1.0	0.1	2.4	208.5	245.89
15	51,100	25,168	25,932	21,418	0.7	△ 0.3	2.4	207.8	245.89
16	50,752	25,032	25,720	21,605	0.9	△ 0.7	2.3	206.4	245.89
17	50,297	24,724	25,573	21,653	0.2	△ 0.9	2.3	204.6	245.89
18	49,925	24,500	25,425	21,818	0.8	△ 0.7	2.3	203.0	245.89
19	49,435	24,199	25,236	21,877	0.3	△ 1.0	2.3	201.0	245.89
20	49,286	24,090	25,196	22,065	0.9	△ 0.3	2.2	200.4	245.89
21	49,170	24,036	25,134	22,330	1.2	△ 0.2	2.2	200.0	245.89
22	49,103	23,989	25,114	22,488	0.7	△ 0.1	2.2	199.7	245.89
23	49,047	24,001	25,046	22,686	0.9	△ 0.1	2.2	199.5	245.89
24	48,702	23,844	24,858	22,824	0.6	△ 0.7	2.1	198.1	245.89
25	48,433	23,739	24,694	22,921	0.4	△ 0.6	2.1	197.0	245.90

2. 住民基本台帳人口 年齢3区分別割合の推移 (平成23年～平成25年)

(むつ地区)

平成23年9月末日現在

年 齢	総 数		男		女	
	人	%	人	%	人	%
14歳以下	6,893	14.1	3,483	14.5	3,410	13.6
15～64歳	31,538	64.3	16,164	67.4	15,374	61.4
65歳以上	10,616	21.6	4,354	18.1	6,262	25.0
合 計	49,047	100.0	24,001	100.0	25,046	100.0

平成24年9月末日現在

年 齢	総 数		男		女	
	人	%	人	%	人	%
14歳以下	6,704	13.8	3,376	14.2	3,328	13.4
15～64歳	31,069	63.8	15,961	66.9	15,108	60.8
65歳以上	10,929	22.4	4,507	18.9	6,422	25.8
合 計	48,702	100.0	23,844	100.0	24,858	100.0

平成25年9月末日現在

年 齢	総 数		男		女	
	人	%	人	%	人	%
14歳以下	6,508	13.4	3,266	13.8	3,242	13.1
15～64歳	30,554	63.1	15,739	66.3	14,815	60.0
65歳以上	11,371	23.5	4,734	19.9	6,637	26.9
合 計	48,433	100.0	23,739	100.0	24,694	100.0

資料：町内・年齢別人口集計表

1. 住民基本台帳人口の推移

(川内地区)

各年9月末日現在

年	人 口 (人)			世帯数 (世帯)	前年に対する 世帯増減率 (%)	前年に対する 人口増減率 (%)	一世帯当たり 平均人員 (人)	人口密度 (人/km ²)	面積 (km ²)
	総 数	男	女						
平成元	7,205	3,544	3,661	2,249	-	-	3.2	22.3	323.58
2	7,116	3,484	3,632	2,273	1.1	△ 1.2	3.1	22.0	323.58
3	6,989	3,397	3,592	2,246	△ 1.2	△ 1.8	3.1	21.6	323.58
4	6,861	3,322	3,539	2,230	△ 0.7	△ 1.8	3.1	21.2	323.58
5	6,709	3,251	3,458	2,211	△ 0.9	△ 2.2	3.0	20.7	323.63
6	6,630	3,204	3,426	2,217	0.3	△ 1.2	3.0	20.5	323.64
7	6,520	3,155	3,365	2,205	△ 0.5	△ 1.7	3.0	20.1	323.64
8	6,458	3,141	3,317	2,227	1.0	△ 1.0	2.9	20.0	323.64
9	6,339	3,060	3,279	2,217	△ 0.4	△ 1.8	2.9	19.6	323.65
10	6,245	3,014	3,231	2,218	0.0	△ 1.5	2.8	19.3	323.65
11	6,151	2,973	3,178	2,208	△ 0.5	△ 1.5	2.8	19.0	323.65
12	6,038	2,914	3,124	2,207	0.0	△ 1.8	2.7	18.7	323.66
13	5,913	2,844	3,069	2,194	△ 0.6	△ 2.1	2.7	18.3	323.66
14	5,832	2,816	3,016	2,219	1.1	△ 1.4	2.6	18.0	323.66
15	5,727	2,764	2,963	2,204	△ 0.7	△ 1.8	2.6	17.7	323.67
16	5,632	2,708	2,924	2,208	0.2	△ 1.7	2.6	17.4	323.67
17	5,506	2,629	2,877	2,192	△ 0.7	△ 2.2	2.5	17.0	323.67
18	5,355	2,554	2,801	2,174	△ 0.8	△ 2.7	2.5	16.5	323.67
19	5,240	2,496	2,744	2,184	0.5	△ 2.1	2.4	16.2	323.67
20	5,077	2,413	2,664	2,157	△ 1.2	△ 3.1	2.4	15.7	323.67
21	4,966	2,347	2,619	2,149	△ 0.4	△ 2.2	2.3	15.3	323.67
22	4,858	2,299	2,559	2,152	0.1	△ 2.2	2.3	15.0	323.67
23	4,756	2,238	2,518	2,140	△ 0.6	△ 2.1	2.2	14.7	323.67
24	4,652	2,196	2,456	2,124	△ 0.7	△ 2.2	2.2	14.4	323.67
25	4,526	2,139	2,387	2,099	△ 1.2	△ 2.7	2.2	14.0	323.67

2. 住民基本台帳人口 年齢3区分別割合の推移 (平成23年～平成25年)

(川内地区)

平成23年9月末日現在

年 齢	総 数		男		女	
	人	%	人	%	人	%
1 4 歳 以下	416	8.7	201	9.0	215	8.5
1 5 ～ 6 4 歳	2,618	55.1	1,369	61.2	1,249	49.6
6 5 歳 以上	1,722	36.2	668	29.8	1,054	41.9
合 計	4,756	100.0	2,238	100.0	2,518	100.0

平成24年9月末日現在

年 齢	総 数		男		女	
	人	%	人	%	人	%
1 4 歳 以下	389	8.4	194	8.8	195	8.0
1 5 ～ 6 4 歳	2,522	54.2	1,313	59.8	1,209	49.2
6 5 歳 以上	1,741	37.4	689	31.4	1,052	42.8
合 計	4,652	100.0	2,196	100.0	2,456	100.0

平成25年9月末日現在

年 齢	総 数		男		女	
	人	%	人	%	人	%
1 4 歳 以下	364	8.0	185	8.6	179	7.5
1 5 ～ 6 4 歳	2,429	53.7	1,259	58.9	1,170	49.0
6 5 歳 以上	1,733	38.3	695	32.5	1,038	43.5
合 計	4,526	100.0	2,139	100.0	2,387	100.0

資料：町内・年齢別人口集計表

1. 住民基本台帳人口の推移

(大畑地区)

各年9月末日現在

年	人 口 (人)			世帯数 (世帯)	前年に対する 世帯増減率 (%)	前年に対する 人口増減率 (%)	一世帯当たり 平均人員 (人)	人口密度 (人/㎢)	面 積 (㎢)
	総 数	男	女						
平成元	11,480	5,545	5,935	3,554	-	-	3.2	48.7	235.59
2	11,163	5,364	5,799	3,512	△ 1.2	△ 2.8	3.2	47.4	235.59
3	11,018	5,268	5,750	3,528	0.5	△ 1.3	3.1	46.8	235.59
4	10,882	5,216	5,666	3,544	0.5	△ 1.2	3.1	46.2	235.59
5	10,791	5,172	5,619	3,548	0.1	△ 0.8	3.0	45.8	235.59
6	10,640	5,091	5,549	3,550	0.1	△ 1.4	3.0	45.2	235.59
7	10,481	5,007	5,474	3,549	0.0	△ 1.5	3.0	44.5	235.59
8	10,466	4,978	5,488	3,565	0.5	△ 0.1	2.9	44.4	235.59
9	10,303	4,884	5,419	3,555	△ 0.3	△ 1.6	2.9	43.7	235.59
10	10,173	4,810	5,363	3,563	0.2	△ 1.3	2.9	43.2	235.59
11	10,010	4,729	5,281	3,579	0.4	△ 1.6	2.8	42.5	235.59
12	9,853	4,684	5,169	3,599	0.6	△ 1.6	2.7	41.8	235.59
13	9,748	4,658	5,090	3,588	△ 0.3	△ 1.1	2.7	41.4	235.59
14	9,679	4,627	5,052	3,600	0.3	△ 0.7	2.7	41.1	235.59
15	9,543	4,564	4,979	3,621	0.6	△ 1.4	2.6	40.5	235.63
16	9,419	4,491	4,928	3,634	0.4	△ 1.3	2.6	40.0	235.63
17	9,231	4,371	4,860	3,616	△ 0.5	△ 2.0	2.6	39.2	235.63
18	9,024	4,266	4,758	3,615	0.0	△ 2.2	2.5	38.3	235.63
19	8,806	4,149	4,657	3,610	△ 0.1	△ 2.4	2.4	37.4	235.63
20	8,641	4,048	4,593	3,618	0.2	△ 1.9	2.4	36.7	235.63
21	8,433	3,962	4,471	3,587	△ 0.9	△ 2.4	2.4	35.8	235.63
22	8,262	3,898	4,364	3,583	△ 0.1	△ 2.0	2.3	35.1	235.63
23	8,099	3,804	4,295	3,568	△ 0.4	△ 2.0	2.3	34.4	235.63
24	7,962	3,729	4,233	3,589	0.6	△ 1.7	2.2	33.8	235.63
25	7,748	3,624	4,124	3,535	△ 1.5	△ 2.7	2.2	32.9	235.63

2. 住民基本台帳人口 年齢3区分別割合の推移 (平成23年～平成25年)

(大畑地区)

平成23年9月末日現在

年 齢	総 数		男		女	
	人	%	人	%	人	%
14歳以下	781	9.6	399	10.5	382	8.9
15～64歳	4,669	57.7	2,390	62.8	2,279	53.1
65歳以上	2,649	32.7	1,015	26.7	1,634	38.0
合 計	8,099	100.0	3,804	100.0	4,295	100.0

平成24年9月末日現在

年 齢	総 数		男		女	
	人	%	人	%	人	%
14歳以下	763	9.6	388	10.4	375	8.9
15～64歳	4,515	56.7	2,303	61.8	2,212	52.2
65歳以上	2,684	33.7	1,038	27.8	1,646	38.9
合 計	7,962	100.0	3,729	100.0	4,233	100.0

平成25年9月末日現在

年 齢	総 数		男		女	
	人	%	人	%	人	%
14歳以下	733	9.5	380	10.5	353	8.6
15～64歳	4,318	55.7	2,195	60.6	2,123	51.4
65歳以上	2,697	34.8	1,049	28.9	1,648	40.0
合 計	7,748	100.0	3,624	100.0	4,124	100.0

資料：町内・年齢別人口集計表

1. 住民基本台帳人口の推移

(脇野沢地区)

各年9月末日現在

年	人 口 (人)			世帯数 (世帯)	前年に対する 世帯増減率 (%)	前年に対する 人口増減率 (%)	一世帯当たり 平均人員 (人)	人口密度 (人/㎢)	面 積 (㎢)
	総 数	男	女						
平成元	3,320	1,653	1,667	958	-	-	3.5	56.7	58.52
2	3,222	1,589	1,633	952	△ 0.6	△ 3.0	3.4	55.1	58.52
3	3,171	1,559	1,612	949	△ 0.3	△ 1.6	3.3	54.2	58.52
4	3,153	1,554	1,599	939	△ 1.1	△ 0.6	3.4	53.9	58.52
5	3,118	1,522	1,596	930	△ 1.0	△ 1.1	3.4	53.2	58.56
6	3,102	1,518	1,584	939	1.0	△ 0.5	3.3	53.0	58.57
7	3,068	1,523	1,545	931	△ 0.9	△ 1.1	3.3	52.4	58.57
8	3,018	1,487	1,531	929	△ 0.2	△ 1.6	3.2	51.5	58.59
9	2,985	1,467	1,518	928	△ 0.1	△ 1.1	3.2	50.9	58.59
10	2,931	1,449	1,482	919	△ 1.0	△ 1.8	3.2	50.0	58.59
11	2,896	1,422	1,474	927	0.9	△ 1.2	3.1	49.4	58.59
12	2,813	1,370	1,443	919	△ 0.9	△ 2.9	3.1	48.0	58.59
13	2,726	1,311	1,415	911	△ 0.9	△ 3.1	3.0	46.5	58.59
14	2,666	1,281	1,385	928	1.9	△ 2.2	2.9	45.5	58.59
15	2,589	1,234	1,355	916	△ 1.3	△ 2.9	2.8	44.2	58.59
16	2,522	1,202	1,320	906	△ 1.1	△ 2.6	2.8	43.0	58.59
17	2,465	1,174	1,291	902	△ 0.4	△ 2.3	2.7	42.1	58.59
18	2,394	1,130	1,264	892	△ 1.1	△ 2.9	2.7	40.9	58.60
19	2,311	1,086	1,225	889	△ 0.3	△ 3.5	2.6	39.4	58.60
20	2,220	1,040	1,180	880	△ 1.0	△ 3.9	2.5	37.9	58.60
21	2,155	1,007	1,148	871	△ 1.0	△ 2.9	2.5	36.8	58.60
22	2,083	980	1,103	855	△ 1.8	△ 3.3	2.4	35.5	58.60
23	2,006	946	1,060	841	△ 1.6	△ 3.7	2.4	34.2	58.60
24	1,940	910	1,030	840	△ 0.1	△ 3.3	2.3	33.1	58.60
25	1,843	861	982	827	△ 1.5	△ 5.0	2.2	31.5	58.60

2. 住民基本台帳人口 年齢3区分別割合の推移 (平成23年～平成25年)

(脇野沢地区)

平成23年9月末日現在

年 齢	総 数		男		女	
	人	%	人	%	人	%
1 4 歳 以 下	120	6.0	55	5.8	65	6.1
1 5 ～ 6 4 歳	1,152	57.4	603	63.8	549	51.8
6 5 歳 以 上	734	36.6	288	30.4	446	42.1
合 計	2,006	100.0	946	100.0	1,060	100.0

平成24年9月末日現在

年 齢	総 数		男		女	
	人	%	人	%	人	%
1 4 歳 以 下	99	5.1	46	5.0	53	5.1
1 5 ～ 6 4 歳	1,095	56.4	573	63.0	522	50.7
6 5 歳 以 上	746	38.5	291	32.0	455	44.2
合 計	1,940	100.0	910	100.0	1,030	100.0

平成25年9月末日現在

年 齢	総 数		男		女	
	人	%	人	%	人	%
1 4 歳 以 下	86	4.7	40	4.6	46	4.7
1 5 ～ 6 4 歳	1,022	55.4	531	61.7	491	50.0
6 5 歳 以 上	735	39.9	290	33.7	445	45.3
合 計	1,843	100.0	861	100.0	982	100.0

資料：町内・年齢別人口集計表

3. 国勢調査、県推計人口の推移

(むつ市4地区計)

各年10月1日現在

年	世帯数 (世帯)	人 口 (人)			一世帯当たり 平均人員 (人)	人口密度 (人/km ²)	資 料
		総 数	男	女			
昭和 50	18,892	69,119	33,794	35,325	3.7	79.9	第12回国勢調査
55	20,859	71,567	34,878	36,689	3.4	82.7	第13回国勢調査
59	21,047	72,088	35,007	37,081	3.4	83.3	県推計人口
60	21,882	71,857	34,956	36,901	3.3	83.0	第14回国勢調査
61	21,724	71,371	34,641	36,730	3.3	82.5	県推計人口
62	21,706	71,281	34,657	36,624	3.3	82.4	県推計人口
63	21,304	69,964	33,982	35,982	3.3	81.0	県推計人口
平成 元	21,163	69,486	33,655	35,831	3.3	80.5	県推計人口
2	22,325	68,637	32,858	35,779	3.1	79.5	第15回国勢調査
3	22,137	68,050	32,473	35,577	3.1	78.8	県推計人口
4	21,967	67,579	32,189	35,390	3.1	78.3	県推計人口
5	21,933	67,462	32,148	35,314	3.1	78.1	県推計人口
6	21,858	67,225	32,024	35,201	3.1	77.8	県推計人口
7	23,261	67,969	32,712	35,257	2.9	78.7	第16回国勢調査
8	-	68,093	32,754	35,339	-	78.8	県推計人口
9	-	67,696	32,491	35,205	-	78.4	県推計人口
10	-	67,469	32,375	35,094	-	78.1	県推計人口
11	-	67,479	32,348	35,131	-	78.1	県推計人口
12	24,404	67,022	32,250	34,772	2.7	77.6	第17回国勢調査
13	-	66,846	32,138	34,708	-	77.4	県推計人口
14	-	66,713	32,071	34,642	-	77.2	県推計人口
15	-	66,229	31,824	34,405	-	76.7	県推計人口
16	-	65,607	31,530	34,077	-	76.0	県推計人口
17	24,476	64,052	30,572	33,480	2.6	74.2	第18回国勢調査
18	24,612	63,251	30,123	33,128	2.6	73.2	県推計人口
19	24,673	62,345	29,603	32,742	2.5	72.2	県推計人口
20	24,833	61,749	29,248	32,501	2.5	71.5	県推計人口
21	25,050	61,249	29,009	32,240	2.4	70.9	県推計人口
22	24,775	61,066	29,028	32,038	2.5	70.7	第19回国勢調査
23	24,932	60,668	28,851	31,817	2.4	70.2	県推計人口
24	24,941	60,118	28,675	31,443	2.4	69.6	県推計人口
25	24,946	59,411	28,339	31,072	2.4	68.8	県推計人口

注) 「-」は資料なし

4. 国勢調査 年齢3区分別割合の推移 (平成12年～平成22年)

(むつ市4地区計)

平成12年10月1日現在

年 齢	総 数		男		女	
	人	%	人	%	人	%
14歳以下	10,593	15.8	5,383	16.7	5,210	15.0
15～64歳	43,746	65.3	21,900	67.9	21,846	62.8
65歳以上	12,683	18.9	4,967	15.4	7,716	22.2
合 計	67,022	100.0	32,250	100.0	32,250	100.0

平成17年10月1日現在

年 齢	総 数		男		女	
	人	%	人	%	人	%
14歳以下	9,408	14.7	4,730	15.5	4,678	14.0
15～64歳	40,373	63.0	20,154	65.9	20,219	60.4
65歳以上	14,271	22.3	5,688	18.6	8,583	25.6
合 計	64,052	100.0	30,572	100.0	33,480	100.0

平成22年10月1日現在

年 齢	総 数		男		女	
	人	%	人	%	人	%
14歳以下	8,190	13.5	4,148	14.4	4,042	12.7
15～64歳	37,140	61.1	18,496	64.2	18,644	58.4
65歳以上	15,414	25.4	6,170	21.4	9,244	28.9
不詳	322	-	214	-	108	-
合 計	61,066	100.0	29,028	100.0	32,038	100.0

資料：国勢調査

注) 年齢別割合は、不詳を除いて算出

3. 国勢調査、県推計人口の推移

(むつ地区)

各年10月1日現在

年	世帯数 (世帯)	人 口 (人)			一世帯当たり 平均人員 (人)	人口密度 (人/km ²)	資 料
		総 数	男	女			
昭和 50	12,667	44,646	21,798	22,848	3.5	180.8	第12回国勢調査
55	14,429	47,610	23,177	24,433	3.3	192.8	第13回国勢調査
59	14,916	49,224	23,900	25,324	3.3	199.3	県推計人口
60	15,468	49,292	23,992	25,300	3.2	199.6	第14回国勢調査
61	15,407	49,149	23,885	25,264	3.2	199.0	県推計人口
62	15,487	49,403	24,065	25,338	3.2	200.0	県推計人口
63	15,199	48,486	23,616	24,870	3.2	197.2	県推計人口
平成 元	15,124	48,244	23,415	24,829	3.2	196.2	県推計人口
2	16,017	48,470	23,370	25,100	3.0	197.2	第15回国勢調査
3	15,928	48,202	23,193	25,009	3.0	196.1	県推計人口
4	15,849	48,021	23,052	24,969	3.0	195.3	県推計人口
5	15,902	48,183	23,155	25,028	3.0	196.0	県推計人口
6	15,906	48,195	23,166	25,029	3.0	196.0	県推計人口
7	17,062	48,883	23,749	25,134	2.9	198.8	第16回国勢調査
8	17,121	49,136	23,868	25,268	2.9	199.8	県推計人口
9	17,092	49,053	23,798	25,255	2.9	199.5	県推計人口
10	17,109	49,104	23,821	25,283	2.9	199.7	県推計人口
11	—	49,408	23,944	25,464	—	200.9	県推計人口
12	18,277	49,341	23,995	25,346	2.7	200.7	第17回国勢調査
13	—	49,481	24,040	25,441	—	201.2	県推計人口
14	—	49,554	24,062	25,492	—	201.5	県推計人口
15	—	49,388	23,977	25,411	—	200.9	県推計人口
16	—	49,052	23,844	25,208	—	199.5	県推計人口
17	18,614	48,237	23,318	24,919	2.6	196.2	第18回国勢調査
18	—	—	—	—	—	—	—
19	—	—	—	—	—	—	—
20	—	—	—	—	—	—	—
21	—	—	—	—	—	—	—
22	19,264	47,116	22,712	24,404	2.4	191.6	第19回国勢調査
23	—	—	—	—	—	—	—
24	—	—	—	—	—	—	—
25	—	—	—	—	—	—	—

注) 「—」は資料なし

4. 国勢調査 年齢3区分別割合の推移 (平成12年～平成22年)

(むつ地区)

平成12年10月1日現在

年 齢	総 数		男		女	
	人	%	人	%	人	%
14歳以下	8,314	16.9	4,259	17.8	4,055	16.0
15～64歳	32,961	66.8	16,561	69.0	16,400	64.7
65歳以上	8,066	16.3	3,175	13.2	4,891	19.3
合 計	49,341	100.0	23,995	100.0	25,346	100.0

平成17年10月1日現在

年 齢	総 数		男		女	
	人	%	人	%	人	%
14歳以下	7,594	15.7	3,841	16.5	3,753	15.1
15～64歳	31,288	64.9	15,704	67.3	15,584	62.5
65歳以上	9,355	19.4	3,773	16.2	5,582	22.4
合 計	48,237	100.0	23,318	100.0	24,919	100.0

平成22年10月1日現在

年 齢	総 数		男		女	
	人	%	人	%	人	%
14歳以下	6,835	14.6	3,478	15.5	3,357	13.8
15～64歳	29,526	63.1	14,757	65.6	14,769	60.8
65歳以上	10,435	22.3	4,264	18.9	6,171	25.4
不 詳	320	—	213	—	107	—
合 計	47,116	100.0	22,712	100.0	24,404	100.0

資料：国勢調査

注) 年齢別割合は、不詳を除いて算出

3. 国勢調査、県推計人口の推移

(川内地区)

各年10月1日現在

年	世帯数 (世帯)	人 口 (人)			一世帯当たり 平均人員 (人)	人口密度 (人/km ²)	資 料
		総 数	男	女			
昭和 50	2,078	7,968	3,888	4,080	3.8	24.6	第12回国勢調査
55	2,138	7,890	3,862	4,028	3.7	24.4	第13回国勢調査
59	2,010	7,436	3,641	3,795	3.7	23.0	県推計人口
60	2,152	7,371	3,599	3,772	3.4	22.8	第14回国勢調査
61	2,119	7,268	3,537	3,731	3.4	22.5	県推計人口
62	2,097	7,194	3,506	3,688	3.4	22.3	県推計人口
63	2,059	7,063	3,424	3,639	3.4	21.8	県推計人口
平成 元	2,038	6,991	3,387	3,604	3.4	21.6	県推計人口
2	2,182	6,881	3,373	3,508	3.2	21.3	第15回国勢調査
3	2,146	6,759	3,289	3,470	3.1	20.9	県推計人口
4	2,105	6,631	3,212	3,419	3.2	20.5	県推計人口
5	2,057	6,478	3,144	3,334	3.1	20.0	県推計人口
6	2,031	6,399	3,097	3,302	3.2	19.8	県推計人口
7	2,035	6,193	2,938	3,255	3.0	19.1	第16回国勢調査
8	—	6,128	2,925	3,203	—	18.9	県推計人口
9	—	6,009	2,844	3,165	—	18.6	県推計人口
10	—	5,915	2,798	3,117	—	18.3	県推計人口
11	—	5,821	2,757	3,064	—	18.0	県推計人口
12	1,972	5,747	2,718	3,029	2.9	17.8	第17回国勢調査
13	—	5,622	2,648	2,974	—	17.4	県推計人口
14	—	5,541	2,620	2,921	—	17.1	県推計人口
15	—	5,436	2,568	2,868	—	16.8	県推計人口
16	—	5,341	2,512	2,829	—	16.5	県推計人口
17	1,885	5,117	2,396	2,721	2.7	15.8	第18回国勢調査
18	—	—	—	—	—	—	—
19	—	—	—	—	—	—	—
20	—	—	—	—	—	—	—
21	—	—	—	—	—	—	—
22	1,762	4,507	2,079	2,428	2.6	13.9	第19回国勢調査
23	—	—	—	—	—	—	—
24	—	—	—	—	—	—	—
25	—	—	—	—	—	—	—

注) 「—」は資料なし

4. 国勢調査 年齢3区分別割合の推移 (平成12年～平成22年)

(川内地区)

平成12年10月1日現在

年 齢	総 数		男		女	
	人	%	人	%	人	%
14歳以下	752	13.1	352	12.9	400	13.2
15～64歳	3,418	59.5	1,734	63.8	1,684	55.6
65歳以上	1,577	27.4	632	23.3	945	31.2
合 計	5,747	100.0	2,718	100.0	3,029	100.0

平成17年10月1日現在

年 齢	総 数		男		女	
	人	%	人	%	人	%
14歳以下	596	11.6	287	12.0	309	11.3
15～64歳	2,824	55.2	1,434	59.8	1,390	51.1
65歳以上	1,697	33.2	675	28.2	1,022	37.6
合 計	5,117	100.0	2,396	100.0	2,721	100.0

平成22年10月1日現在

年 齢	総 数		男		女	
	人	%	人	%	人	%
14歳以下	437	9.7	213	10.2	224	9.2
15～64歳	2,377	52.7	1,216	58.5	1,161	47.8
65歳以上	1,693	37.6	650	31.3	1,043	43.0
合 計	4,507	100.0	2,079	100.0	2,428	100.0

資料：国勢調査

注) 年齢別割合は、不詳を除いて算出

3. 国勢調査、県推計人口の推移

(大畑地区)

各年10月1日現在

年	世帯数 (世帯)	人 口 (人)			一世帯当たり 平均人員 (人)	人口密度 (人/km ²)	資 料
		総 数	男	女			
昭和 50	3,219	12,632	6,163	6,469	3.9	53.4	第12回国勢調査
55	3,324	12,328	5,975	6,353	3.7	52.1	第13回国勢調査
59	3,188	11,828	5,678	6,150	3.7	50.0	県推計人口
60	3,285	11,708	5,620	6,088	3.6	49.5	第14回国勢調査
61	3,236	11,521	5,510	6,011	3.6	48.7	県推計人口
62	3,174	11,299	5,403	5,896	3.6	47.7	県推計人口
63	3,122	11,116	5,301	5,815	3.6	47.2	県推計人口
平成 元	3,088	10,993	5,232	5,761	3.6	46.7	県推計人口
2	3,192	10,084	4,538	5,546	3.2	42.8	第15回国勢調査
3	3,145	9,939	4,442	5,497	3.2	42.2	県推計人口
4	3,103	9,804	4,391	5,413	3.2	41.6	県推計人口
5	3,074	9,713	4,348	5,365	3.2	41.2	県推計人口
6	3,026	9,562	4,267	5,295	3.2	40.6	県推計人口
7	3,243	9,874	4,535	5,339	3.0	41.9	第16回国勢調査
8	—	9,859	4,505	5,354	—	41.8	県推計人口
9	—	9,696	4,412	5,284	—	41.2	県推計人口
10	—	9,566	4,336	5,230	—	40.6	県推計人口
11	—	9,402	4,255	5,147	—	39.9	県推計人口
12	3,247	9,159	4,195	4,964	2.8	38.9	第17回国勢調査
13	—	9,054	4,169	4,885	—	38.4	県推計人口
14	—	8,989	4,138	4,851	—	38.2	県推計人口
15	—	8,853	4,075	4,778	—	37.6	県推計人口
16	—	8,729	4,002	4,727	—	37.0	県推計人口
17	3,142	8,418	3,799	4,619	2.7	35.7	第18回国勢調査
18	—	—	—	—	—	—	—
19	—	—	—	—	—	—	—
20	—	—	—	—	—	—	—
21	—	—	—	—	—	—	—
22	3,001	7,623	3,447	4,176	2.5	32.4	第19回国勢調査
23	—	—	—	—	—	—	—
24	—	—	—	—	—	—	—
25	—	—	—	—	—	—	—

注) 「—」は資料なし

4. 国勢調査 年齢3区分別割合の推移 (平成12年～平成22年)

(大畑地区)

平成12年10月1日現在

年 齢	総 数		男		女	
	人	%	人	%	人	%
14歳以下	1,177	12.9	600	14.3	577	11.6
15～64歳	5,683	62.0	2,732	65.1	2,951	59.5
65歳以上	2,299	25.1	863	20.6	1,436	28.9
合 計	9,159	100.0	4,195	100.0	4,964	100.0

平成17年10月1日現在

年 齢	総 数		男		女	
	人	%	人	%	人	%
14歳以下	977	11.6	492	12.9	485	10.5
15～64歳	4,976	59.1	2,358	62.1	2,618	56.7
65歳以上	2,465	29.3	949	25.0	1,516	32.8
合 計	8,418	100.0	3,799	100.0	4,619	100.0

平成22年10月1日現在

年 齢	総 数		男		女	
	人	%	人	%	人	%
14歳以下	786	10.3	399	11.6	387	9.3
15～64歳	4,278	56.1	2,073	60.1	2,205	52.8
65歳以上	2,557	33.6	974	28.3	1,583	37.9
不 詳	2	—	1	—	1	—
合 計	7,623	100.0	3,447	100.0	4,176	100.0

資料：国勢調査

注) 年齢別割合は、不詳を除いて算出

3. 国勢調査、県推計人口の推移

(脇野沢地区)

各年10月1日現在

年	世帯数 (世帯)	人 口 (人)			一世帯当たり 平均人員(人)	人口密度 (人/km ²)	資 料
		総 数	男	女			
昭和 50	928	3,873	1,945	1,928	4.2	66.2	第12回国勢調査
55	968	3,739	1,864	1,875	3.9	63.9	第13回国勢調査
59	933	3,600	1,788	1,812	3.9	61.5	県推計人口
60	977	3,486	1,745	1,741	3.6	59.6	第14回国勢調査
61	962	3,433	1,709	1,724	3.6	58.7	県推計人口
62	948	3,385	1,683	1,702	3.6	57.9	県推計人口
63	924	3,299	1,641	1,658	3.6	56.4	県推計人口
平成 元	913	3,258	1,621	1,637	3.6	55.7	県推計人口
2	934	3,202	1,577	1,625	3.4	54.7	第15回国勢調査
3	918	3,150	1,549	1,601	3.4	53.8	県推計人口
4	910	3,123	1,534	1,589	3.4	53.4	県推計人口
5	900	3,088	1,501	1,587	3.4	52.7	県推計人口
6	895	3,069	1,494	1,575	3.4	52.4	県推計人口
7	921	3,019	1,490	1,529	3.3	51.5	第16回国勢調査
8	—	2,970	1,456	1,514	—	50.7	県推計人口
9	—	2,938	1,437	1,501	—	50.1	県推計人口
10	—	2,884	1,420	1,464	—	49.2	県推計人口
11	—	2,848	1,392	1,456	—	48.6	県推計人口
12	908	2,775	1,342	1,433	3.1	47.4	第17回国勢調査
13	—	2,689	1,281	1,408	—	45.9	県推計人口
14	—	2,629	1,251	1,378	—	44.9	県推計人口
15	—	2,552	1,204	1,348	—	43.6	県推計人口
16	—	2,485	1,172	1,313	—	42.4	県推計人口
17	835	2,280	1,059	1,221	2.7	38.9	第18回国勢調査
18	—	—	—	—	—	—	—
19	—	—	—	—	—	—	—
20	—	—	—	—	—	—	—
21	—	—	—	—	—	—	—
22	748	1,820	790	1,030	2.4	31.1	第19回国勢調査
23	—	—	—	—	—	—	—
24	—	—	—	—	—	—	—
25	—	—	—	—	—	—	—

注) 「—」は資料なし

4. 国勢調査 年齢3区分別割合の推移 (平成12年～平成22年)

(脇野沢地区)

平成12年10月1日現在

年	年齢	総 数		男		女	
		人	%	人	%	人	%
1	4歳以下	350	12.6	172	12.8	178	12.4
1	5～64歳	1,684	60.7	873	65.1	811	56.6
6	5歳以上	741	26.7	297	22.1	444	31.0
合	計	2,775	100.0	1,342	100.0	1,433	100.0

平成17年10月1日現在

年	年齢	総 数		男		女	
		人	%	人	%	人	%
1	4歳以下	241	10.6	110	10.4	131	10.7
1	5～64歳	1,285	56.3	658	62.1	627	51.4
6	5歳以上	754	33.1	291	27.5	463	37.9
合	計	2,280	100.0	1,059	100.0	1,221	100.0

平成22年10月1日現在

年	年齢	総 数		男		女	
		人	%	人	%	人	%
1	4歳以下	132	7.3	58	7.3	74	7.2
1	5～64歳	959	52.7	450	57.0	509	49.4
6	5歳以上	729	40.0	282	35.7	447	43.4
合	計	1,820	100.0	790	100.0	1,030	100.0

資料：国勢調査

注) 年齢別割合は、不詳を除いて算出

5. 人口動態

自然動態

各年1月～12月（単位：人）

年 別	出 生			死 亡			自 然 増 加		
	総 数	男	女	総 数	男	女	総 数	男	女
平成 元	684	340	344	493	255	238	191	85	106
2	749	388	361	538	304	234	211	84	127
3	720	355	365	527	299	228	193	56	137
4	715	380	335	538	308	230	177	72	105
5	694	339	355	611	353	258	83	-14	97
6	692	367	325	561	303	258	131	64	67
7	667	334	333	585	337	248	82	-3	85
8	687	350	337	617	345	272	70	5	65
9	686	336	350	609	325	284	77	11	66
10	669	332	337	597	317	280	72	15	57
11	640	312	328	579	337	242	61	-25	86
12	617	326	291	639	337	302	-22	-11	-11
13	618	292	326	623	334	289	-5	-42	37
14	629	318	311	655	349	306	-26	-31	5
15	585	298	287	667	341	326	-82	-43	-39
16	568	300	268	640	351	289	-72	-51	-21
17	493	247	246	704	376	328	-211	-129	-82
18	518	259	259	649	348	301	-131	-89	-42
19	460	228	232	712	394	318	-252	-166	-86
20	498	261	237	704	398	306	-206	-137	-69
21	471	242	229	706	369	337	-235	-127	-108
22	499	270	229	770	404	366	-271	-134	-137
23	469	220	249	759	403	356	-290	-183	-107
24	487	272	215	799	406	393	-312	-134	-178
25	439	227	212	843	417	426	-404	-190	-214

社会動態

各年1月～12月（単位：人）

年 別	転 入			転 出			社 会 増 加		
	総 数	男	女	総 数	男	女	総 数	男	女
平成 元	4,050	2,337	1,713	4,630	2,705	1,925	-580	-368	-212
2	3,895	2,266	1,629	4,609	2,674	1,935	-714	-408	-306
3	3,856	2,241	1,615	4,635	2,685	1,950	-779	-444	-335
4	3,930	2,318	1,612	4,459	2,619	1,840	-529	-301	-228
5	4,019	2,365	1,654	4,241	2,406	1,835	-222	-41	-181
6	3,611	2,098	1,513	4,033	2,288	1,745	-422	-190	-232
7	3,773	2,211	1,562	3,877	2,220	1,657	-104	-9	-95
8	3,761	2,192	1,569	3,809	2,183	1,626	-48	9	-57
9	3,697	2,150	1,547	4,094	2,378	1,716	-397	-228	-169
10	3,616	2,130	1,486	3,927	2,271	1,656	-311	-141	-170
11	3,309	1,905	1,404	3,398	1,920	1,478	-89	-15	-74
12	3,435	1,998	1,437	3,624	2,148	1,476	-189	-150	-39
13	3,318	1,935	1,383	3,533	2,023	1,510	-215	-88	-127
14	3,180	1,871	1,309	3,403	1,977	1,426	-223	-106	-117
15	3,065	1,805	1,260	3,488	2,000	1,488	-423	-195	-228
16	2,981	1,750	1,231	3,547	2,018	1,529	-566	-268	-298
17	2,552	1,525	1,027	3,241	1,956	1,285	-689	-431	-258
18	2,519	1,556	963	3,063	1,852	1,211	-544	-296	-248
19	2,478	1,517	961	3,236	1,929	1,307	-758	-412	-346
20	2,726	1,663	1,063	3,085	1,868	1,217	-359	-205	-154
21	2,536	1,580	956	2,768	1,689	1,079	-232	-109	-123
22	2,608	1,600	1,008	2,838	1,704	1,134	-230	-104	-126
23	2,557	1,610	947	2,640	1,542	1,098	-83	68	-151
24	2,292	1,437	855	2,446	1,433	1,013	-154	4	-158
25	2,269	1,403	866	2,685	1,643	1,042	-416	-240	-176

資料：青森県人口移動統計調査

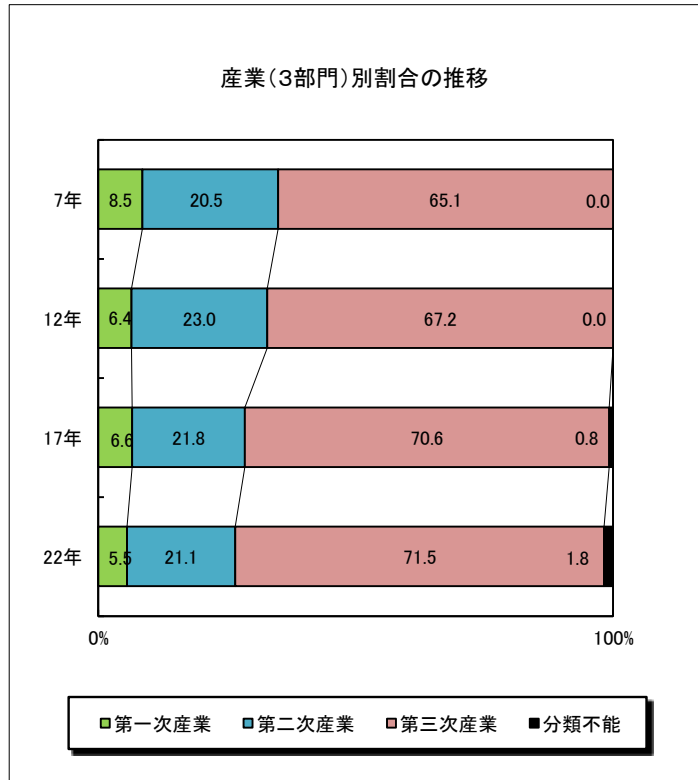
労働

1. 産業（大分類）、男女別15歳以上就業者数 （むつ市4地区計）

各年10月1日現在（単位：人、%）

区分	平成7年						平成12年						平成17年					
	総数	構成比	男	構成比	女	構成比	総数	構成比	男	構成比	女	構成比	総数	構成比	男	構成比	女	構成比
総数	32,631	100.0	19,767	60.6	12,864	39.4	31,418	100.0	19,025	60.6	12,393	39.4	28,832	100.0	17,062	59.2	11,770	40.8
第一次産業	2,771	8.5	1,859	5.7	912	2.8	2,007	6.4	1,388	4.4	619	2.0	1,900	6.6	1,262	4.4	638	2.2
農業	1,040	3.2	493	1.5	547	1.7	696	2.2	381	1.2	315	1.0	692	2.4	369	1.3	323	1.1
林業	433	1.3	380	1.2	53	0.2	272	0.9	227	0.7	45	0.1	235	0.8	195	0.7	40	0.1
漁業	1,298	4.0	986	3.0	312	1.0	1,039	3.3	780	2.5	259	0.8	973	3.4	698	2.4	275	1.0
第二次産業	8,623	26.4	5,566	17.1	3,067	9.4	8,286	26.4	5,607	17.8	2,679	8.5	6,293	21.8	4,211	14.6	2,082	7.2
鉱業	93	0.3	81	0.2	40	0.1	76	0.2	68	0.2	8	0.0	50	0.2	45	0.2	5	0.0
建設業	4,813	14.7	4,201	12.9	686	2.1	4,961	15.8	4,401	14.0	560	1.8	3,606	12.5	3,205	11.1	401	1.4
製造業	3,717	11.4	1,274	3.9	2,341	7.2	3,249	10.3	1,138	3.6	2,111	6.7	2,637	9.1	961	3.3	1,676	5.8
第三次産業	21,233	65.1	12,351	37.9	8,882	27.2	21,116	67.2	12,026	38.3	9,090	28.9	20,365	70.6	11,402	39.5	8,963	31.1
電気・ガス 熱供給・水道業	199	0.6	169	0.5	30	0.1	266	0.8	237	0.8	29	0.1	251	0.9	229	0.8	22	0.0
情報通信業	1,485	4.6	1,302	4.0	183	0.6	1,417	4.5	1,200	3.8	217	0.7	93	0.3	64	0.2	29	0.1
運輸業	1,485	4.6	1,302	4.0	183	0.6	1,417	4.5	1,200	3.8	217	0.7	944	3.3	833	2.9	111	0.4
卸売・小売業	6,822	20.9	2,976	9.1	3,846	11.8	6,540	20.8	2,823	9.0	3,717	11.8	4,912	17.0	2,301	8.0	2,611	9.1
飲食店	6,822	20.9	2,976	9.1	3,846	11.8	6,540	20.8	2,823	9.0	3,717	11.8	1,557	5.4	446	1.5	374	1.3
金融・保険業	759	2.3	358	1.1	401	1.2	745	2.4	337	1.1	408	1.3	639	2.2	265	0.9	40	0.1
不動産業	105	0.3	67	0.2	38	0.1	100	0.3	58	0.2	42	0.1	112	0.4	72	0.2	1,111	3.9
医療・福祉	2,623	8.0	1,402	4.4	1,221	3.7	2,623	8.3	1,402	4.4	1,221	3.7	2,623	9.1	1,402	4.9	1,955	6.8
教育・学習支援業	7,424	22.8	3,529	10.8	3,895	11.9	7,773	24.7	3,578	11.4	4,195	13.4	1,347	4.7	648	2.2	699	2.4
複合サービス事業	428	1.3	295	0.9	133	0.4	428	1.4	295	1.0	133	0.4	428	1.5	295	1.0	133	0.5
サービス業	3,417	10.5	2,031	6.3	1,386	4.2	3,417	10.9	2,031	6.4	1,386	4.3	3,417	11.9	2,031	7.0	1,386	4.8
公務	4,439	13.6	3,950	12.1	489	1.5	4,275	13.6	3,793	12.1	482	1.5	4,042	14.0	3,550	12.3	492	1.7
分類不能	4	0.0	1	0.0	3	0.0	9	0.0	4	0.0	5	0.0	274	0.8	187	0.6	87	0.3

区分	平成22年					
	総数	構成比	男	構成比	女	構成比
総数	27,618	100.0	15,983	57.9	11,635	42.1
第一次産業	1,521	5.5	1,084	3.9	437	1.6
農業	505	1.8	317	1.1	188	0.7
林業	221	0.8	189	0.7	32	0.1
漁業	795	2.9	578	2.1	217	0.8
第二次産業	5,831	21.1	3,822	13.8	2,009	7.3
鉱業、採石業、 砂利採取業	57	0.2	51	0.2	6	0.0
建設業	3,156	11.4	2,811	10.2	345	1.2
製造業	2,618	9.5	960	3.5	1,658	6.0
第三次産業	19,757	71.5	10,768	39.0	8,989	32.5
電気・ガス 熱供給・水道業	299	1.1	278	1.0	21	0.1
情報通信業	90	0.3	49	0.2	41	0.1
運輸業、郵便業	1,056	3.8	921	3.3	135	0.5
卸売業、小売業	4,420	16.0	2,049	7.4	2,371	8.6
金融業、保険業	509	1.8	204	0.7	305	1.1
不動産業、物品賃貸業	286	1.0	172	0.6	114	0.4
学術研究、 専門・技術サービス業	570	2.1	424	1.5	146	0.5
宿泊業、 飲食サービス業	1,604	5.8	472	1.7	1,132	4.1
生活関連サービス業、 娯楽業	1,012	3.7	444	1.6	568	2.1
教育、学習支援業	1,262	4.6	590	2.1	672	2.4
医療、福祉	3,000	10.9	727	2.6	2,273	8.2
複合サービス事業	224	0.8	144	0.5	80	0.3
サービス業	1,797	6.5	1,233	4.5	564	2.0
公務	3,628	13.1	3,061	11.1	567	2.1
分類不能	509	1.8	309	1.1	200	0.7



資料：国勢調査

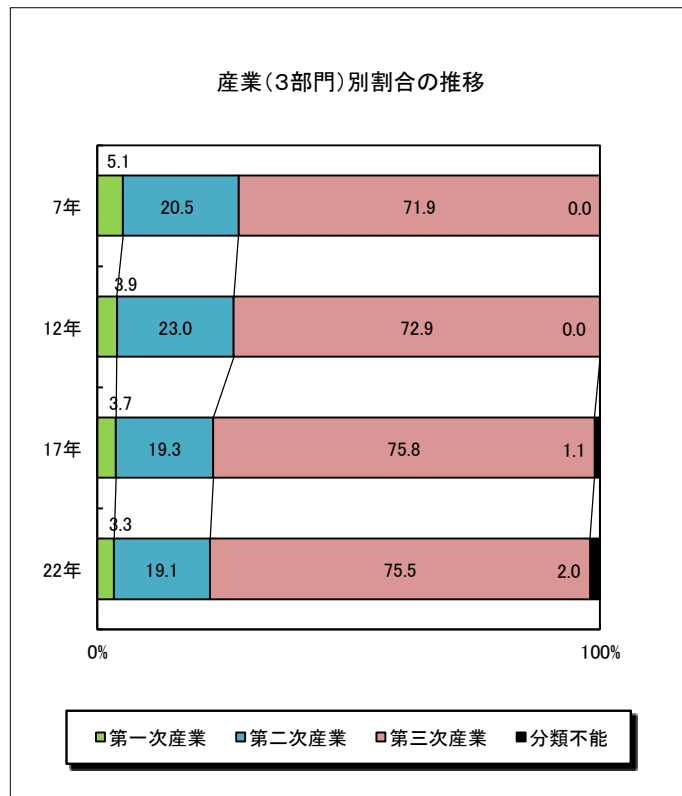
注）四捨五入の関係で総数と内訳の計は必ずしも一致しない

1. 産業（大分類）、男女別15歳以上就業者数
（むつ地区）

各年10月1日現在（単位：人、％）

区分	平成7年						平成12年						平成17年					
	総数	構成比	男	構成比	女	構成比	総数	構成比	男	構成比	女	構成比	総数	構成比	男	構成比	女	構成比
総数	23,736	100.0	14,485	61.0	9,251	39.0	23,671	100.0	14,447	61.0	9,224	39.0	21,984	100.0	13,198	60.0	8,786	40.0
第一次産業	1,203	5.1	751	3.2	452	1.9	917	3.9	581	2.5	336	1.4	817	3.7	530	2.4	287	1.3
農業	674	2.8	355	1.5	319	1.3	496	2.1	281	1.2	215	0.9	408	1.9	241	1.1	167	0.8
林業	170	0.7	150	0.6	20	0.1	120	0.5	100	0.4	20	0.1	106	0.5	87	0.4	19	0.1
漁業	359	1.5	246	1.0	113	0.5	301	1.3	200	0.8	101	0.4	303	1.4	202	0.9	101	0.5
第二次産業	5,467	23.0	3,564	15.0	1,903	8.0	5,492	23.2	3,772	15.9	1,720	7.3	4,232	19.3	2,894	13.2	1,338	6.1
鉱業	57	0.2	52	0.2	5	0.0	61	0.3	55	0.2	6	0.0	35	0.2	32	0.1	3	0.0
建設業	3,061	12.9	2,636	11.1	425	1.8	3,284	13.9	2,887	12.2	397	1.7	2,486	11.3	2,183	9.9	303	1.4
製造業	2,349	9.9	876	3.7	1,473	6.2	2,147	9.1	830	3.5	1,317	5.6	1,711	7.8	679	3.1	1,032	4.7
第三次産業	17,065	71.9	10,170	42.8	6,895	29.0	17,257	72.9	10,093	42.6	7,164	30.3	16,666	75.8	9,590	43.6	7,076	32.2
電気・ガス 熱供給・水道業	176	0.7	153	0.6	23	0.1	238	1.0	215	0.9	23	0.1	235	1.1	215	1.0	20	0.0
情報通信業	1,102	4.6	960	4.0	142	0.6	1,137	4.8	959	4.1	178	0.8	85	0.4	59	0.3	26	0.1
運輸業													736	3.3	648	2.9	88	0.4
卸売・小売業	5,288	22.3	2,342	9.9	2,946	12.4	5,186	21.9	2,266	9.6	2,920	12.3	3,780	17.2	1,806	8.2	1,974	9.0
飲食店													1,281	5.8	216	1.0	911	4.1
金融・保険業	619	2.6	295	1.2	324	1.4	592	2.5	268	1.1	325	1.4	515	2.3	69	0.3	299	1.4
不動産業	97	0.4	63	0.3	34	0.1	91	0.4	51	0.2	40	0.2	106	0.5	370	1.7	37	0.2
医療・福祉													2,079	9.5	549	2.5	1,530	7.0
教育													1,134	5.2	554	2.5	580	2.6
学習支援業	5,805	24.5	2,753	11.6	3,052	12.9	6,154	26.0	2,871	12.1	3,282	13.9	296	1.3	207	0.9	89	0.4
複合サービス事業													2,791	12.7	1,661	7.6	1,130	5.1
サービス業													2,791	12.7	1,661	7.6	1,130	5.1
公務	3,978	16.8	3,604	15.2	374	1.6	3,858	16.3	3,463	14.6	395	1.7	3,628	16.5	3,236	14.7	392	1.8
分類不能	1	0.0	0	0.0	1	0.0	5	0.0	1	0.0	4	0.0	269	1.1	184	0.8	85	0.4

区分	平成22年					
	総数	構成比	男	構成比	女	構成比
総数	21,784	100.0	12,756	58.6	9,028	41.4
第一次産業	729	3.3	495	2.3	234	1.1
農業	342	1.6	212	1.0	130	0.6
林業	125	0.6	104	0.5	21	0.1
漁業	262	1.2	179	0.8	83	0.4
第二次産業	4,166	19.1	2,786	12.8	1,380	6.3
鉱業、採石業 砂利採取業	36	0.2	32	0.1	4	0.0
建設業	2,334	10.7	2,059	9.5	275	1.3
製造業	1,796	8.2	695	3.2	1,101	5.1
第三次産業	16,443	75.5	9,200	42.2	7,243	33.2
電気・ガス 熱供給・水道業	283	1.3	265	1.2	18	0.1
情報通信業	75	0.3	42	0.2	33	0.2
運輸業、郵便業	817	3.8	720	3.3	97	0.4
卸売業、小売業	3,499	16.1	1,658	7.6	1,841	8.5
金融業、保険業	416	1.9	170	0.8	246	1.1
不動産業、物品賃貸業	259	1.2	157	0.7	102	0.5
学術研究、 専門・技術サービス業	503	2.3	373	1.7	130	0.6
宿泊業、 飲食サービス業、 生活関連サービス業、 娯楽業	1,342	6.2	408	1.9	934	4.3
教育、学習支援業	1,095	5.0	520	2.4	575	2.6
医療、福祉	2,411	11.1	611	2.8	1,800	8.3
複合サービス事業	144	0.7	90	0.4	54	0.2
サービス業	1,495	6.9	1,018	4.7	477	2.2
公務	3,298	15.1	2,818	12.9	480	2.2
分類不能	446	2.0	275	1.3	171	0.8



資料：国勢調査

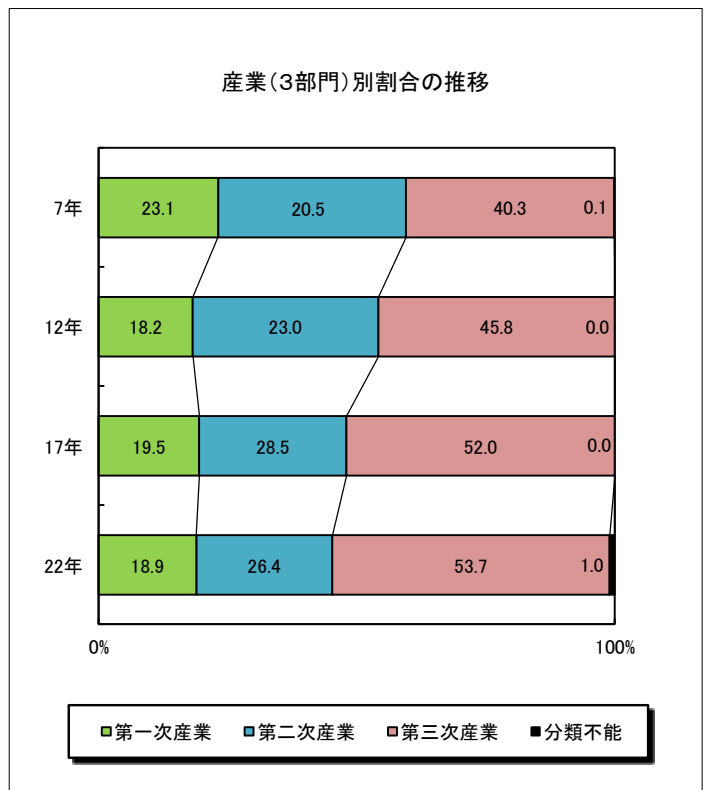
注) 四捨五入の関係で総数と内訳の計は必ずしも一致しない

1. 産業（大分類）、男女別15歳以上就業者数
（川内地区）

各年10月1日現在（単位：人、％）

区分	平成7年						平成12年						平成17年					
	総数	構成比	男	構成比	女	構成比	総数	構成比	男	構成比	女	構成比	総数	構成比	男	構成比	女	構成比
総数	2,785	100.0	1,727	62.0	1,058	38.0	2,417	100.0	1,506	62.3	911	37.7	2,094	100.0	1,254	59.9	840	40.1
第一次産業	644	23.1	416	14.9	228	8.2	440	18.2	276	11.4	164	6.8	408	19.5	270	12.9	138	6.6
農業	214	7.7	99	3.6	115	4.1	157	6.5	77	3.2	80	3.3	145	6.9	86	4.1	59	2.8
林業	124	4.5	109	3.9	15	0.5	67	2.8	59	2.4	8	0.3	64	3.1	54	2.6	10	0.5
漁業	306	11.0	208	7.5	98	3.5	216	8.9	140	5.8	76	3.1	199	9.5	130	6.2	69	3.3
第二次産業	1,015	36.4	690	24.8	325	11.7	869	36.0	640	26.5	229	9.5	597	28.5	436	20.8	161	7.7
鉱業	14	0.5	12	0.4	2	0.1	12	0.5	10	0.4	2	0.1	10	0.5	8	0.4	2	0.1
建設業	661	23.7	566	20.3	95	3.4	600	24.8	538	22.3	62	2.6	369	17.6	340	16.2	29	1.4
製造業	340	12.2	112	4.0	228	8.2	257	10.6	92	3.8	165	6.8	218	10.4	80	3.8	130	6.2
第三次産業	1,123	40.3	620	22.3	503	18.1	1,107	45.8	589	24.4	518	21.4	1,088	52.0	547	26.1	541	25.8
電気・ガス熱供給・水道業	11	0.4	7	0.3	4	0.1	16	0.7	13	0.5	3	0.1	9	0.4	8	0.4	1	0.0
情報通信業	91	3.3	82	2.9	9	0.3	65	2.7	59	2.4	6	0.2	1	0.0	0	0.0	1	0.0
運輸業													54	2.6	47	2.2	7	0.3
卸売・小売業	354	12.7	150	5.4	204	7.3	332	13.7	137	5.7	195	8.1	300	14.3	130	6.2	170	8.1
飲食店													64	3.1	19	0.9	45	2.1
金融・保険業	27	1.0	14	0.5	13	0.5	35	1.4	16	0.7	19	0.8	31	1.5	13	0.6	18	0.9
不動産業	0	0.0	0	0.0	0	0.0	0	0.0	0	0.0	0	0.0	1	0.0	1	0.0	0	0.0
医療・福祉													203	9.7	47	2.2	156	7.4
教育・学習支援業													66	3.2	32	1.5	34	1.6
複合サービス事業	485	17.4	241	8.7	244	8.8	513	21.2	238	9.8	275	11.4	40	1.9	26	1.2	14	0.7
サービス業													159	7.6	95	4.5	64	3.1
公務	155	5.6	126	4.5	29	1.0	146	6.0	126	5.2	20	0.8	160	7.6	129	6.2	31	1.5
分類不能	3	0.1	1	0.0	2	0.1	1	0.0	1	0.0	0	0.0	1	0.0	1	0.0	0	0.0

区分	平成22年					
	総数	構成比	男	構成比	女	構成比
総数	1,825	100.0	1,055	57.8	770	42.2
第一次産業	345	18.9	239	13.1	106	5.8
農業	127	7.0	77	4.2	50	2.7
林業	55	3.0	48	2.6	7	0.4
漁業	163	8.9	114	6.2	49	2.7
第二次産業	482	26.4	346	19.0	136	7.5
鉱業、採石業、採砂利採取業	13	0.7	13	0.7	0	0.0
建設業	278	15.2	250	13.7	28	1.5
製造業	191	10.5	83	4.5	108	5.9
第三次産業	980	53.7	463	25.4	517	28.3
電気・ガス熱供給・水道業	8	0.4	7	0.4	1	0.1
情報通信業	1	0.1	0	0.0	1	0.1
運輸業、郵便業	53	2.9	43	2.4	10	0.5
卸売業、小売業	251	13.8	99	5.4	152	8.3
金融業、保険業	23	1.3	7	0.4	16	0.9
不動産業、物品賃貸業	2	0.1	2	0.1	0	0.0
学術研究、専門・技術サービス業	15	0.8	11	0.6	4	0.2
宿泊業、飲食サービス業、生活関連サービス業、娯楽業	55	3.0	14	0.8	41	2.2
教育、学習支援業	47	2.6	25	1.4	22	1.2
医療、福祉	225	12.3	40	2.2	185	10.1
複合サービス事業	29	1.6	21	1.2	8	0.4
サービス業	89	4.9	65	3.6	24	1.3
公務	128	7.0	103	5.6	25	1.4
分類不能	18	1.0	7	0.4	11	0.6



資料：国勢調査

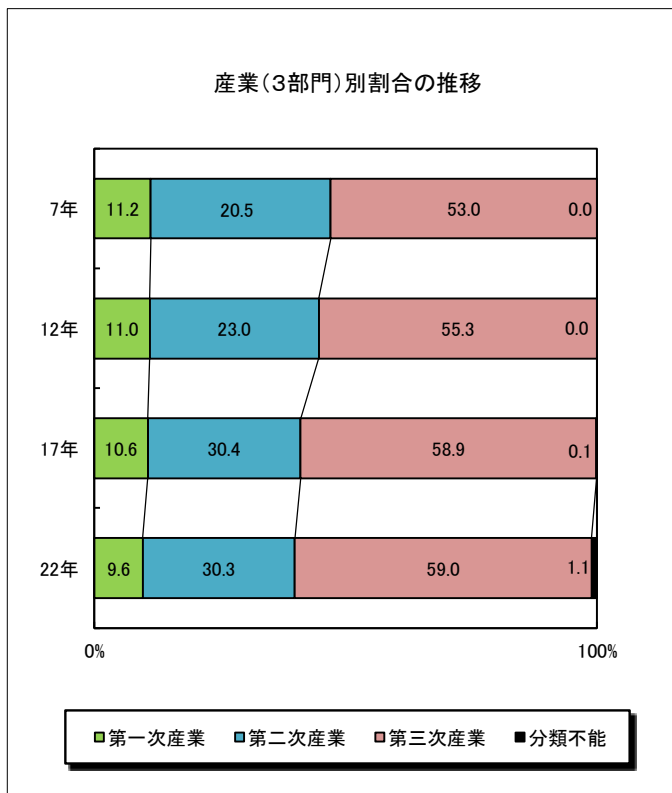
注）四捨五入の関係で総数と内訳の計は必ずしも一致しない

1. 産業（大分類）、男女別15歳以上就業者数
（大畑地区）

各年10月1日現在（単位：人、％）

区 分	平成 7 年						平成 12 年						平成 17 年					
	総 数	構成比	男	構成比	女	構成比	総 数	構成比	男	構成比	女	構成比	総 数	構成比	男	構成比	女	構成比
総 数	4,615	100.0	2,644	57.3	1,971	42.7	4,119	100.0	2,301	55.9	1,818	44.1	3,672	100.0	2,001	54.5	1,671	45.5
第 一 次 産 業	515	11.2	465	10.1	50	1.1	455	11.0	397	9.6	58	1.4	390	10.6	325	8.9	65	1.8
農 業	35	0.8	14	0.3	21	0.5	28	0.7	17	0.4	11	0.3	35	1.0	20	0.5	15	0.4
林 業	80	1.7	68	1.5	12	0.3	53	1.3	41	1.0	12	0.3	45	1.2	36	1.0	9	0.2
漁 業	400	8.7	383	8.3	17	0.4	374	9.1	339	8.2	35	0.8	310	8.4	269	7.3	41	1.1
第 二 次 産 業	1,652	35.8	943	20.4	709	15.4	1,386	33.6	822	20.0	564	13.7	1,115	30.4	652	17.8	463	12.6
鉱 業	22	0.5	17	0.4	5	0.1	2	0.0	2	0.0	0	0.0	5	0.1	5	0.1	0	0.0
建 設 業	739	16.0	675	14.6	64	1.4	717	17.4	641	15.6	76	1.8	526	14.3	472	12.9	54	1.5
製 造 業	891	19.3	251	5.4	640	13.9	667	16.2	179	4.3	488	11.8	584	15.9	175	4.8	409	11.1
第 三 次 産 業	2,448	53.0	1,236	26.8	1,212	26.3	2,277	55.3	1,081	26.2	1,196	29.0	2,163	58.9	1,022	27.8	1,141	31.1
電 気・ガ ス 熱 供 給・水 道 業	7	0.2	5	0.1	2	0.0	9	0.2	6	0.1	3	0.1	6	0.2	5	0.1	1	0.0
情 報 通 信 業	250	5.4	223	4.8	27	0.6	181	4.4	156	3.8	25	0.6	5	0.1	4	0.1	1	0.0
運 輸 業	959	20.8	404	8.8	555	12.0	866	21.0	351	8.5	515	12.5	724	19.7	320	8.7	404	11.0
卸 売・小 売 業	102	2.2	45	1.0	57	1.2	105	2.5	49	1.2	56	1.4	86	2.3	34	0.9	3	0.1
飲 食 店	8	0.2	4	0.1	4	0.1	9	0.2	7	0.2	2	0.0	5	0.1	2	0.1	134	3.6
金 融・保 險 業																		
不 動 産 業																		
医 療・福 祉 教 育 業																		
学 習 支 援 業																		
複 合 サ ー ビ ス 事 業	946	20.5	428	9.3	518	11.2	926	22.5	379	9.2	547	13.3	119	3.2	50	1.4	69	1.9
サ ー ビ ス 業																		
公 務	176	3.8	127	2.8	49	1.1	181	4.4	133	3.2	48	1.2	164	4.5	110	3.0	54	1.5
分 類 不 能	0	0.0	0	0.0	0	0.0	1	0.0	1	0.0	0	0.0	4	0.1	2	0.1	2	0.1

区 分	平成 22 年					
	総 数	構成比	男	構成比	女	構成比
総 数	3,336	100.0	1,798	53.9	1,538	46.1
第 一 次 産 業	320	9.6	261	7.8	59	1.8
農 業	28	0.8	21	0.6	7	0.2
林 業	37	1.1	33	1.0	4	0.1
漁 業	255	7.6	207	6.2	48	1.4
第 二 次 産 業	1,012	30.3	597	17.9	415	12.4
鉱 業、採 石 業 砂 利 採 取 業	7	0.2	6	0.2	1	0.0
建 設 業	466	14.0	428	12.8	38	1.1
製 造 業	539	16.2	163	4.9	376	11.3
第 三 次 産 業	1,968	59.0	918	27.5	1,050	31.5
電 気・ガ ス 熱 供 給・水 道 業	7	0.2	6	0.2	1	0.0
情 報 通 信 業	13	0.4	7	0.2	6	0.2
運 輸 業、郵 便 業	159	4.8	139	4.2	20	0.6
卸 売 業、小 売 業	592	17.7	258	7.7	334	10.0
金 融 業、保 險 業	63	1.9	26	0.8	37	1.1
不 動 産 業、物 品 賃 貸 業	21	0.6	11	0.3	10	0.3
学 術 研 究、 専 門・技 術 サ ー ビ ス 業	49	1.5	37	1.1	12	0.4
宿 泊 業、 飲 食 サ ー ビ ス 業	179	5.4	44	1.3	135	4.0
娯 楽、 生 活 関 連 サ ー ビ ス 業	140	4.2	58	1.7	82	2.5
教 育、学 習 支 援 業	101	3.0	37	1.1	64	1.9
医 療、福 祉	302	9.1	61	1.8	241	7.2
複 合 サ ー ビ ス 事 業	32	1.0	22	0.7	10	0.3
サ ー ビ ス 業	184	5.5	132	4.0	52	1.6
公 務	126	3.8	80	2.4	46	1.4
分 類 不 能	36	1.1	22	0.7	14	0.4



資料：国勢調査

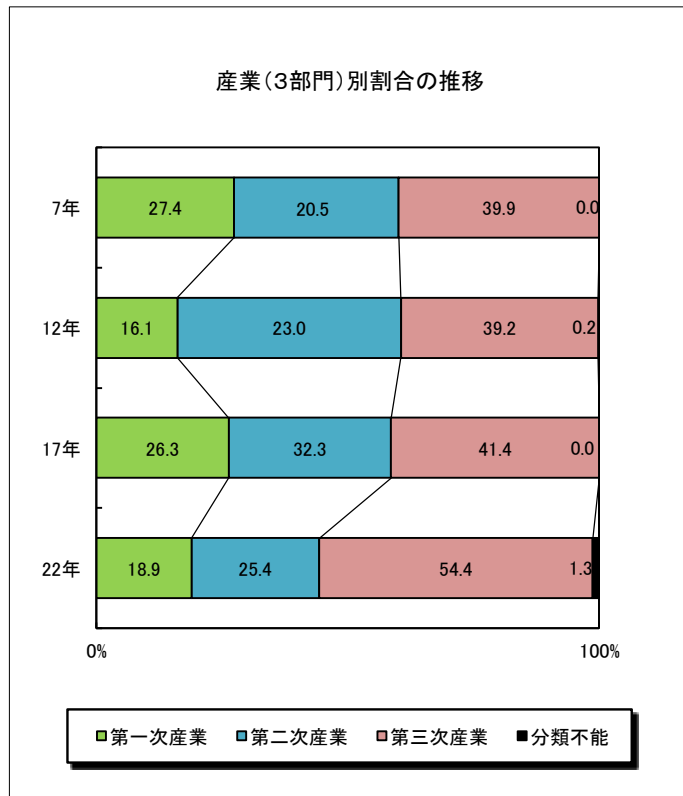
注) 四捨五入の関係で総数と内訳の計は必ずしも一致しない

1. 産業（大分類）、男女別15歳以上就業者数
（脇野沢地区）

各年10月1日現在（単位：人、％）

区 分	平成 7 年						平成 1 2 年						平成 1 7 年					
	総 数	構成比	男	構成比	女	構成比	総 数	構成比	男	構成比	女	構成比	総 数	構成比	男	構成比	女	構成比
総 数	1,495	100.0	911	60.9	584	39.1	1,211	100.0	771	63.7	440	36.3	1,082	100.0	609	56.3	473	43.7
第 一 次 産 業	409	27.4	227	15.2	182	12.2	195	16.1	134	11.1	61	5.0	285	26.3	137	12.7	148	13.7
農 業	117	7.8	25	1.7	92	6.2	15	1.2	6	0.5	9	0.7	104	9.6	22	2.0	82	7.6
林 業	59	3.9	53	3.5	6	0.4	32	2.6	27	2.2	5	0.4	20	1.8	18	1.7	2	0.2
漁 業	233	15.6	149	10.0	84	5.6	148	12.2	101	8.3	47	3.9	161	14.9	97	9.0	64	5.9
第 二 次 産 業	489	32.7	359	24.0	130	8.7	539	44.5	373	30.8	166	13.7	349	32.3	229	21.2	120	11.1
鉱 業	0	0.0	0	0.0	28	1.9	1	0.1	1	0.1	0	0.0	0	0.0	0	0.0	0	0.0
建 設 業	29	1.9	324	21.7	102	6.8	360	29.7	335	27.7	25	2.1	225	20.8	210	19.4	15	1.4
製 造 業	101	6.8	35	2.3	0	0.0	178	14.7	37	3.1	141	11.6	124	11.5	19	1.8	105	9.7
第 三 次 産 業	597	39.9	325	21.7	272	18.2	475	39.2	263	21.7	212	17.5	448	41.4	243	22.5	205	18.9
電 気 ・ ガ ス 熱 供 給 ・ 水 道 業	5	0.3	4	0.3	1	0.1	3	0.2	3	0.2	0	0.0	1	0.1	1	0.1	0	0.0
情 報 通 信 業	42	2.8	37	2.5	5	0.3	34	2.8	26	2.1	8	0.7	2	0.2	1	0.1	1	0.1
運 輸 業	221	14.8	80	5.4	141	9.4	156	12.9	69	5.7	87	7.2	108	10.0	45	4.2	63	5.8
卸 売 ・ 小 売 業	11	0.7	4	0.3	7	0.5	12	1.0	4	0.3	8	0.7	7	0.6	2	0.2	5	0.5
飲 食 店	0	0.0	0	0.0	0	0.0	0	0.0	0	0.0	0	0.0	0	0.0	0	0.0	0	0.0
金 融 ・ 保 険 業	0	0.0	0	0.0	0	0.0	0	0.0	0	0.0	0	0.0	72	6.7	22	2.0	50	4.6
不 動 産 業	188	12.6	107	7.2	81	5.4	180	14.9	90	7.4	90	7.4	28	2.6	12	1.1	16	1.5
医 療 ・ 福 祉 教 育	188	12.6	107	7.2	81	5.4	180	14.9	90	7.4	90	7.4	28	2.6	12	1.1	16	1.5
学 習 支 援 業	29	1.9	18	1.3	11	0.9	29	2.4	18	1.5	11	0.9	29	2.7	18	1.7	11	1.0
複 合 サ ー ビ ス 事 業	61	4.1	41	2.7	20	1.4	61	5.1	41	3.4	20	1.7	61	5.6	41	3.8	20	1.8
サ ー ビ ス 業	130	8.7	93	6.2	37	2.5	90	7.4	71	5.9	19	1.6	90	8.3	75	6.9	15	1.4
公 務	0	0.0	0	0.0	0	0.0	2	0.2	1	0.1	1	0.1	0	0.0	0	0.0	0	0.0
分 類 不 能	0	0.0	0	0.0	0	0.0	2	0.2	1	0.1	1	0.1	0	0.0	0	0.0	0	0.0

区 分	平成 2 2 年					
	総 数	構成比	男	構成比	女	構成比
総 数	673	100.0	374	55.6	299	44.4
第 一 次 産 業	127	18.9	89	13.2	38	5.6
農 業	8	1.2	7	1.0	1	0.1
林 業	4	0.6	4	0.6	0	0.0
漁 業	115	17.1	78	11.6	37	5.5
第 二 次 産 業	171	25.4	93	13.8	78	11.6
鉱 業、採 石 業	1	0.1	0	0.0	1	0.1
砂 利 採 取 業	78	11.6	74	11.0	4	0.6
建 設 業	92	13.7	19	2.8	73	10.8
製 造 業	366	54.4	187	27.8	179	26.6
第 三 次 産 業	1	0.1	0	0.0	1	0.1
電 気 ・ ガ ス 熱 供 給 ・ 水 道 業	1	0.1	0	0.0	1	0.1
情 報 通 信 業	27	4.0	19	2.8	8	1.2
運 輸 業、郵 便 業	78	11.6	34	5.1	44	6.5
卸 売 業、小 売 業	7	1.0	1	0.1	6	0.9
金 融 業、保 険 業	4	0.6	2	0.3	2	0.3
不 動 産 業、物 品 賃 貸 業	3	0.4	3	0.4	0	0.0
学 術 研 究、専 門 ・ 技 術 サ ー ビ ス 業	28	4.2	6	0.9	22	3.3
宿 泊 業、飲 食 サ ー ビ ス 業	12	1.8	10	1.5	2	0.3
生 活 関 連 サ ー ビ ス 業、娯 楽 業	19	2.8	8	1.2	11	1.6
教 育、学 習 支 援 業	62	9.2	15	2.2	47	7.0
医 療、福 祉	19	2.8	11	1.6	8	1.2
複 合 サ ー ビ ス 事 業	29	4.3	18	2.7	11	1.6
サ ー ビ ス 業	76	11.3	60	8.9	16	2.4
公 務	9	1.3	5	0.7	4	0.6
分 類 不 能						



資料：国勢調査

注) 四捨五入の関係で総数と内訳の計は必ずしも一致しない

～ ひとくちコラム ～

平成26年度実施される統計調査は、以下のとおりです。
皆様の御協力をお願いします。

- ・ 経済センサス-基礎調査及び商業統計調査
- ・ 農林業センサス
- ・ 工業統計調査
- ・ 学校基本調査
- ・ 家計調査
- ・ 全国消費実態統計調査



市 民 所 得

1. 人口一人当たり市民所得

実額

(単位：千円)

区分	13年度	14年度	15年度	16年度	17年度	18年度	19年度	20年度	21年度	22年度	23年度
県民経済計算	2,367	2,310	2,297	2,313	2,230	2,398	2,386	2,250	2,261	2,333	2,333
〈市 部〉											
青 森 市	2,728	2,632	2,622	2,517	2,416	2,475	2,518	2,358	2,348	2,392	2,416
弘 前 市	2,210	2,167	2,172	2,202	2,271	2,215	2,194	2,112	2,181	2,199	2,241
八 戸 市	2,564	2,524	2,509	2,519	2,431	2,565	2,648	2,496	2,477	2,607	2,530
黒 石 市	2,081	2,076	2,018	2,048	2,016	2,065	2,037	1,982	1,963	2,001	1,995
五所川原市	2,131	1,952	2,220	2,067	1,900	2,007	1,955	1,907	1,947	2,017	2,072
十和田市	2,408	2,332	2,314	2,349	2,319	2,359	2,385	2,206	2,193	2,193	2,144
三 沢 市	2,770	2,654	2,616	2,589	2,563	2,564	2,610	2,362	2,320	2,438	2,475
む つ 市	2,364	2,271	2,259	2,265	2,241	2,262	2,231	2,143	2,216	2,254	2,218
つ が る 市	1,804	1,722	1,643	1,740	1,715	1,777	1,791	1,592	1,635	1,677	1,751
平 川 市	1,967	2,031	1,995	2,068	2,037	2,160	2,157	2,025	1,901	1,997	2,162
〈下北郡〉											
大 間 町	2,089	2,123	2,238	2,094	2,321	2,345	2,390	4,080	2,383	1,883	1,866
東 通 村	4,529	4,449	3,970	4,862	2,959	3,822	4,619	3,578	3,658	4,329	2,852
風 間 浦 村	2,080	2,162	2,098	2,052	2,043	2,091	2,124	2,083	2,254	2,065	2,179
佐 井 村	1,992	1,964	1,842	1,853	1,696	1,831	1,967	1,877	2,008	1,919	1,944

注) 人口一人当たりの市町村所得は、雇用者報酬、財産所得、企業利潤等の合計を総人口で除したものであり、所得水準を表す有効な指標ではありますが、個人の所得水準を表す指標ではありませんので利用にあたっては留意してください。

注) 計数については基準年(平成17年)及び内閣府の推計マニュアルの改定により平成13年まで遡って毎年度改訂されておりますので、利用にあたっては県HPのデータランド「青森県市町村経済計算」から最新のデータを入手してご利用ください。

対前年度増加率

(単位：%)

区 分	13年度	14年度	15年度	16年度	17年度	18年度	19年度	20年度	21年度	22年度	23年度
む つ 市	-	△ 3.9	△ 0.5	0.3	△ 1.1	0.9	△ 1.4	△ 3.9	3.4	1.7	△ 1.6

対県比率

(単位：%)

区 分	13年度	14年度	15年度	16年度	17年度	18年度	19年度	20年度	21年度	22年度	23年度
む つ 市	99.9	98.3	98.4	97.9	100.5	94.3	93.5	95.3	98.0	96.6	95.0

注) 数値はむつ市4地区計

2. 市民所得

実額

区 分	①					②			
	雇用者報酬	賃金・俸給	雇主の 社会負担	(雇主の現実 社会負担)	(雇主の帰属 社会負担)	財産所得 (非企業部 門)	一般政府	家計	対家計 民間非営利 団体
平成 13年度	120,120	100,599	19,521	13,581	5,941	6,875	-4,330	11,118	87
14年度	116,915	97,807	191,009	13,144	5,965	5,704	-3,920	9,532	92
15年度	111,800	93,972	17,828	12,370	5,458	4,773	-3,812	8,486	100
16年度	108,764	91,960	16,805	11,357	5,448	4,310	-3,968	8,166	112
17年度	109,112	93,046	16,066	11,041	5,025	5,548	-3,641	9,053	136
18年度	107,682	91,569	16,113	11,283	4,831	5,300	-4,660	9,776	184
19年度	107,950	91,187	16,764	11,419	5,344	4,163	-5,763	9,741	185
20年度	107,002	90,131	16,872	11,453	5,419	2,314	-6,189	8,346	157
21年度	103,238	86,475	16,763	11,293	5,470	2,436	-5,976	8,256	156
22年度	102,569	85,500	17,069	12,152	4,917	1,918	-6,143	7,898	163
23年度	102,431	84,750	17,681	12,644	5,037	1,823	-6,203	7,863	163

構成比

区 分	①					②			
	雇用者報酬	賃金・俸給	雇主の 社会負担	(雇主の現実 社会負担)	(雇主の帰属 社会負担)	財産所得 (非企業部 門)	一般政府	家計	対家計 民間非営利 団体
平成23年度	76.1	63.0	13.1	9.4	3.7	1.4	-4.6	5.8	0.1

対前年度増加率

区 分	①					②			
	雇用者報酬	賃金・俸給	雇主の 社会負担	(雇主の現実 社会負担)	(雇主の帰属 社会負担)	財産所得 (非企業部 門)	一般政府	家計	対家計 民間非営利 団体
平成23年度	△ 0.1	△ 0.9	3.6	4.0	2.4	△ 5.0	△ 1.0	△ 0.4	0.0

注) 数値はむつ市4地区計

資料: 青森県庁HPデータランド「市町村民経済計算」

(単位：百万円)

③ 企業所得 (法人企業の 分配所得 受払後)	民間法人企業	公的企業	個人企業	④=①+②+③			市民所得	区 分
				農林水産業	その他の産業	持ち家		
31,050	13,067	555	17,428	1,491	5,490	10,447	158,045	平成 13年度
28,899	11,072	217	17,610	1,574	5,241	10,796	151,519	14年度
33,062	15,395	189	17,478	1,103	5,734	10,640	149,635	15年度
35,545	16,383	843	18,319	1,866	5,475	10,978	148,619	16年度
28,868	9,525	1,448	17,895	1,577	5,067	11,251	143,528	17年度
30,086	10,753	965	18,368	1,487	5,461	11,420	143,069	18年度
26,967	9,701	334	16,932	1,381	4,219	11,332	139,080	19年度
23,018	6,546	756	15,717	786	3,788	11,143	132,335	20年度
30,053	11,637	2,141	16,275	911	3,675	11,689	135,727	21年度
33,179	16,589	684	15,907	528	3,796	11,582	137,667	22年度
30,299	14,304	483	15,512	524	3,356	11,632	134,553	23年度

注) 計数については基準年(平成17年)及び内閣府の推計マニュアルの改定により平成13年まで遡って毎年度改訂されておりますので、利用にあたっては県HPのデータランド「青森県市町村民経済計算」から最新のデータを入力してご利用ください。

(単位：%)

③ 企業所得 (法人企業の 分配所得 受払後)	民間法人企業	公的企業	個人企業	④=①+②+③			市民所得	区 分
				農林水産業	その他の産業	持ち家		
22.5	10.6	0.4	11.5	0.4	2.5	8.6	100.0	平成23年度

(単位：%)

③ 企業所得 (法人企業の 分配所得 受払後)	民間法人企業	公的企業	個人企業	④=①+②+③			市民所得	区 分
				農林水産業	その他の産業	持ち家		
△ 8.7	△ 13.8	△ 29.4	△ 2.5	△ 0.8	△ 11.6	0.4	△ 2.3	平成23年度

資料：青森県庁HPデータランド「市町村民経済計算」

3. 市内総生産

実額

(単位：百万円)

区 分	①												
	産 業	農 業	林 業	水産業	鉱 業	製造業	建設業	電気・ガス ・水道業	卸売・ 小売業	金融・ 保険業	不動産業	運輸・ 通信業	サービス業
平成 13年度	135,365	1,892	154	2,822	221	7,209	16,627	5,384	27,056	7,397	24,947	7,709	33,845
14年度	128,645	1,924	283	2,093	170	7,215	11,464	5,433	25,793	7,785	24,701	7,557	34,226
15年度	129,941	1,541	235	1,853	82	6,350	15,000	5,417	26,276	7,713	23,748	7,599	34,130
16年度	130,073	2,023	365	2,154	116	6,974	13,279	5,491	25,913	7,330	24,161	7,995	34,272
17年度	123,427	2,041	145	2,139	84	7,168	9,707	5,155	24,770	6,939	24,679	7,861	32,739
18年度	121,786	2,058	139	2,265	172	6,039	10,101	5,998	22,505	6,851	25,099	7,646	32,912
19年度	119,451	2,325	189	2,141	181	4,830	9,482	5,393	21,753	6,806	25,258	7,835	33,260
20年度	114,032	2,285	202	2,026	173	4,403	8,836	4,974	21,150	4,977	24,703	7,424	32,879
21年度	118,962	2,095	179	1,963	136	3,467	14,910	5,335	21,258	4,723	24,722	7,256	32,917
22年度	124,533	2,418	191	1,728	156	4,242	19,262	5,319	21,637	4,544	24,725	7,051	33,261
23年度	120,327	2,342	202	1,875	193	6,309	13,093	4,955	22,263	4,123	25,017	6,656	33,298

構成比

(単位：%)

区 分	①												
	産 業	農 業	林 業	水産業	鉱 業	製造業	建設業	電気・ガス ・水道業	卸売・ 小売業	金融・ 保険業	不動産業	運輸・ 通信業	サービス業
平成 23年度	66.4	1.3	0.1	1.0	0.1	3.5	7.2	2.7	12.3	2.3	13.8	3.7	18.4

対前年度増加率

(単位：%)

区 分	①												
	産 業	農 業	林 業	水産業	鉱 業	製造業	建設業	電気・ガス ・水道業	卸売・ 小売業	金融・ 保険業	不動産業	運輸・ 通信業	サービス業
平成 23年度	△ 3.4	△ 3.1	5.8	8.5	23.7	48.7	△ 32.0	△ 6.8	2.9	△ 9.3	1.2	△ 7.6	0.1

注) 数値はむつ市4地区計

(単位：百万円)

② 政府サービス 生産者	③ 対民間非営利 サービス生産者	④=①+②+③ 小計	⑤ 輸 入 品 に 関 する 税 関 税	⑥ (控除)本 資に係る 形成に費 消する税	⑧=④+⑤-⑥ 市 生 内 産	再掲(帰属利子等控除前)			区 分
						第1次産業	第2次産業	第3次産業	
69,138	2,209	206,611	567	1,641	205,538	4,869	24,057	177,685	平成 13年度
68,327	2,368	199,341	589	1,427	198,503	4,300	18,849	176,192	14年度
67,839	2,365	200,146	595	1,335	199,406	3,629	21,432	175,085	15年度
67,709	2,622	200,404	597	1,413	199,588	4,542	20,370	175,492	16年度
67,044	2,833	193,303	661	1,146	192,818	4,326	16,959	172,019	17年度
66,906	3,135	191,827	736	922	191,640	4,462	16,312	171,053	18年度
66,438	2,833	188,723	719	1,240	188,201	4,655	14,492	169,575	19年度
63,916	2,592	180,540	564	1,143	179,961	4,513	13,411	162,615	20年度
61,050	2,255	182,267	453	959	181,761	4,238	18,513	159,516	21年度
59,133	2,519	186,185	469	914	185,740	4,337	23,659	158,189	22年度
58,788	2,715	181,830	461	1,005	181,286	4,420	19,595	157,815	23年度

(単位：%)

② 政府サービス 生産者	③ 対民間非営利 サービス生産者	④=①+②+③ 小計	⑤ 輸 入 品 に 関 する 税 関 税	⑥ (控除)本 資に係る 形成に費 消する税	⑧=④+⑤-⑥-⑦ 市 生 内 産	再掲(帰属利子等控除前)			区 分
						第1次産業	第2次産業	第3次産業	
32.4	1.5	100.3	0.3	0.6	100.0	2.4	10.8	86.8	平成 23年度

(単位：%)

② 政府サービス 生産者	③ 対民間非営利 サービス生産者	④=①+②+③ 小計	⑤ 輸 入 品 に 関 する 税 関 税	⑥ (控除)本 資に係る 形成に費 消する税	⑧=④+⑤-⑥-⑦ 市 生 内 産	再掲(帰属利子等控除前)			区 分
						第1次産業	第2次産業	第3次産業	
△ 0.6	7.8	△ 2.3	△ 1.7	10.0	△ 2.4	1.9	△ 17.2	△ 0.2	平成 23年度

資料：青森県市町村民経済計算

事業所・企業

1. 全事業所数及び男女別従業者数

平成21年7月1日現在

区 分	総 数				う ち 民 営			
	事業所数 (事業所)	従業者数 (人)			事業所数 (事業所)	従業者数 (人)		
			男	女			男	女
むつ市4地区計	3,180	26,786	14,995	11,791	3,051	20,848	10,727	10,121

資料：平成21年経済センサス-基礎調査

注) 調査手法が異なるため、平成18年との差数が全て増加・減少を示すものではない

区 分	事業所数 (事業所)		従 業 者 数 (人)													
	H21	H18	H18~H21		H21			H18			H18~H21					
			増加数	増加率 (%)	男	女	男	女	増加数	増加率 (%)		男	女			
					男	女	男	女	男	女	男	女	男	女		
むつ市4地区計	3,180	3,236	-56	△ 1.7	26,786	14,995	11,791	26,600	15,258	11,342	186	-263	449	0.7	△ 1.7	4.0
む つ 地 区	2,463	2,452	11	0.4	22,593	12,920	9,673	22,224	13,012	9,212	369	-92	461	1.7	△ 0.7	5.0
川 内 地 区	229	258	-29	△ 11.2	1,254	746	508	1,425	822	603	-171	-76	-95	△ 12.0	△ 9.2	△ 15.8
大 畑 地 区	393	406	-13	△ 3.2	2,477	1,108	1,369	2,322	1,080	1,242	155	28	127	6.7	2.6	10.2
脇 野 沢 地 区	95	120	-25	△ 20.8	462	221	241	629	344	285	-167	-123	-44	△ 26.6	△ 35.8	△ 15.4

資料：平成18年事業所・企業統計調査 (10月1日現在)

平成21年経済センサス-基礎調査 (7月1日現在)

2. 産業別 (大分類)、従業者規模別 (6区分) 事業所数、経営組織別 (2区分) 事業所数

平成21年7月1日現在 (単位：事業所)

産 業 大 分 類	総 数	従 業 者 規 模					※	(再掲)	
		1~4人	5~9人	10~29人	30~49人	50人以上		事業所数	民 営
1~19 全 産 業	3,180	2,070	534	418	93	62	3	3,051	129
1 農 業 ・ 林 業	46	16	11	14	3	2	-	38	8
2 漁 業	13	3	3	7	-	-	-	13	-
3 鉱業、採石業、砂利採取業	8	2	1	5	-	-	-	8	-
4 建 設 業	348	191	79	60	11	7	-	347	1
5 製 造 業	168	92	33	28	7	7	1	168	-
6 電気・ガス・熱供給・水道業	30	14	10	3	2	1	-	26	4
7 情 報 通 信 業	33	25	5	1	2	-	-	33	-
8 運 輸 業、郵 便 業	87	23	20	30	10	4	-	86	1
9 卸 売 業、小 売 業	976	601	201	141	-	13	-	976	-
10 金 融 業、保 険 業	114	61	24	22	6	1	-	114	-
11 不 動 産 業、物 品 賃 貸 業	137	101	23	11	-	-	2	137	-
12 学 術 研 究、専 門・技 術 サ ー ビ ス 業	115	78	18	17	-	2	-	114	1
13 宿 泊 業、飲 食 サ ー ビ ス 業	558	452	70	26	8	2	-	557	1
14 生 活 関 連 サ ー ビ ス 業、娯 楽 業	390	315	38	27	9	1	-	389	1
15 教 育、学 習 支 援 業	152	100	11	31	5	5	-	111	41
16 医 療、福 祉	183	64	41	52	13	13	-	151	32
17 他 の 営 利 事 業	230	126	53	33	12	5	1	228	2
18 その他 (政治・経済・文化・宗教団体など)	107	85	9	11	1	1	-	107	-
19 公 務	40	16	3	11	3	7	-	-	40

資料：平成21年経済センサス-基礎調査

注) 数値はむつ市4地区計

注) 事業所で行っている産業は複数回答

注) 「※」は派遣従業者のみ

3. 産業別（大分類）民営事業所数及び男女別従業者数（平成21年・18年）

産業大分類	事業所数（事業所）			
	平成21年	平成18年	平成18年・平成21年	
			増加数	増加率（%）
A～R 全産業（S公務を除く）	3,051	3,046	5	0.2
A～B 農林漁業	32	23	9	39.1
A01 農業	14	9	5	55.6
A02 林業	11	11	0	0.0
B 漁業	7	3	4	133.3
C～R 非農林漁業（S公務を除く）	3,019	3,023	-4	△0.1
C 鉱業，採石業，砂利採取業	4	2	2	100.0
D 建設業	324	319	5	1.6
E 製造業	115	122	-7	△5.7
F 電気・ガス・熱供給・水道業	3	3	0	0.0
G 情報通信業	25	22	3	13.6
H 運輸業，郵便業	58	57	1	1.8
I 卸売業，小売業	869	908	-39	△4.3
J 金融業，保険業	76	81	-5	△6.2
K 不動産業，物品賃貸業	113	95	18	18.9
L 学術研究，専門・技術サービス業	85	65	20	30.8
M 宿泊業，飲食サービス業	535	537	-2	△0.4
N 生活関連サービス，娯楽業	341	341	0	0.0
O 教育，学習支援業	105	108	-3	△2.8
P 医療，福祉	147	132	15	11.4
Q 複合サービス事業	23	37	-14	△37.8
R サービス業（他に分類されないもの）	196	194	2	1.0

産業大分類	従業者数（人）											
	平成21年			平成18年			平成18年・平成21年					
	男	女		男	女		増加数			増加率（%）		
							男	女		男	女	
A～R 全産業（S公務を除く）	20,848	10,727	10,121	20,122	10,462	9,660	726	265	461	4	3	5
A～B 農林漁業	436	313	123	284	200	84	152	113	39	54	57	46
A01 農業	184	114	70	127	61	66	57	53	4	45	87	6
A02 林業	176	147	29	139	127	12	37	20	17	27	16	142
B 漁業	76	52	24	18	12	6	58	40	18	322	333	300
C～R 非農林漁業（S公務を除く）	20,412	10,414	9,998	19,838	10,262	9,576	574	152	422	3	1	4
C 鉱業，採石業，砂利採取業	44	38	6	28	24	4	16	14	2	57	58	50
D 建設業	2,698	2,321	377	2,956	2,584	372	-258	-263	5	△9	△10	1
E 製造業	2,293	733	1,560	2,241	712	1,529	52	21	31	2	3	2
F 電気・ガス・熱供給・水道業	97	86	11	65	56	9	32	30	2	49	54	22
G 情報通信業	85	45	40	77	39	38	8	6	2	10	15	5
H 運輸業，郵便業	1,189	1,047	142	955	853	102	234	194	40	25	23	39
I 卸売業，小売業	5,424	2,655	2,769	5,319	2,548	2,771	105	107	-2	2	4	△0
J 金融業，保険業	565	236	329	618	246	372	-53	-10	-43	△9	△4	△12
K 不動産業，物品賃貸業	297	163	134	248	140	108	49	23	26	20	16	24
L 学術研究，専門・技術サービス業	375	265	110	290	181	109	85	84	1	29	46	1
M 宿泊業，飲食サービス業	2,045	578	1,467	1,821	517	1,304	224	61	163	12	12	13
N 生活関連サービス，娯楽業	1,153	509	644	1,123	498	625	30	11	19	3	2	3
O 教育，学習支援業	306	103	203	374	133	241	-68	-30	-38	△18	△23	△16
P 医療，福祉	2,037	447	1,590	1,714	386	1,328	323	61	262	19	16	20
Q 複合サービス事業	175	118	57	480	345	135	-305	-227	-78	△64	△66	△58
R サービス業（他に分類されないもの）	1,629	1,070	559	1,529	1,000	529	100	70	30	7	7	6

資料：平成18年事業所・企業統計調査（10月1日現在）
平成21年経済センサス-基礎調査（7月1日現在）

注）調査手法が異なるため、平成18年との差数が全て増加・減少を示すものではない
注）数値はむつ市4地区計

4. 産業別（中分類）全事業所数及び従業者数

平成21年7月1日現在

産業中分類	事業所数 (事業所)	従業者数 (人)
A～S 全産業	3,180	26,786
A～R 全産業（S公務を除く）	3,140	23,116
A～B 農林漁業	40	489
A 農業、林業	33	413
01 農業	14	184
02 林業	19	229
B 漁業	7	76
03 漁業（水産養殖業を除く）	5	43
04 水産養殖業	2	33
C～S 非農林漁業	3,140	26,297
C～R 非農林漁業（S公務を除く）	3,100	22,627
C 鉱業、採石業、砂利採取業	4	44
05 鉱業、採石業、砂利採取業	4	44
D 建設業	324	2,698
06 総合工事業	142	1,550
07 職別工事業（設備工事業を除く）	96	517
08 設備工事業	86	631
E 製造業	115	2,293
09 食料品製造業	33	719
10 飲料・たばこ・飼料製造業	6	21
11 繊維工業	5	965
12 木材・木製品製造業（家具を除く）	8	83
13 家具・装備品製造業	11	29
14 パルプ・紙・紙加工品製造業	-	-
15 印刷・同関連業	7	61
16 化学工業	-	-
17 石油製品・石炭製品製造業	1	17
18 プラスチック製品製造業	-	-
19 ゴム製品製造業	-	-
20 なめし革・同製品・毛皮製造業	-	-
21 窯業・土石製品製造業	7	76
22 鉄鋼業	1	1
23 非鉄金属製造業	1	1
24 金属製品製造業	10	96
25 はん用機械器具製造業	1	4
26 生産用機械器具製造業	3	16
27 業務用機械器具製造業	-	-
28 電子部品・デバイス・電子回路製造業	3	153
29 電気機械器具製造業	-	-
30 情報通信機械器具製造業	-	-
31 輸送用機械器具製造業	12	34
32 その他の製造業	6	17
F 電気・ガス・熱供給・水道業	7	157
33 電気	3	97
34 ガス	-	-
35 熱供給	-	-
36 水道	4	60
G 情報通信業	25	85
37 通信業	5	27
38 放送業	4	21
39 情報サービス業	4	9
40 インターネット附随サービス業	1	3
41 映像・音声・文字情報制作業	11	25
H 運輸業・郵便業	59	1,207
42 鉄道業	2	28
43 道路旅客運送業	20	512
44 道路貨物運送業	28	501
45 水運業	1	4
46 航空運輸業	-	-
47 倉庫業	1	1
48 運輸に附帯するサービス業	4	28
49 郵便業（信書便事業を含む）	3	133

産業中分類	事業所数 (事業所)	従業者数 (人)
I 卸売業、小売業	869	5,424
50 各種商品卸売業	-	-
51 繊維・衣服等卸売業	2	4
52 飲食料品卸売業	55	482
53 建築材料、鉱物・金属材料等卸売業	43	311
54 機械器具卸売業	40	222
55 その他卸売業	31	145
56 各種商品小売業	1	12
57 織物・衣服・身の回り品小売業	93	321
58 飲食料品小売業	237	1,805
59 機械器具小売業	104	548
60 その他の小売業	257	1,522
61 無店舗小売業	6	52
J 金融、保険業	76	565
62 銀行業	9	124
63 協同組織金融業	11	124
64 クレジットカード等非預金信用機関	4	12
65 金融商品取引業、商品先物取引業	-	-
66 補助的金業	1	4
67 保険業（保険媒介代理業等を含む）	51	301
K 不動産業、物品賃貸業	113	297
68 不動産取引業	19	68
69 不動産賃貸業・管理業	83	170
70 物品賃貸業	11	59
L 学術研究、開発研究機関	86	437
71 学術・開発研究機関	5	75
72 専門サービス業	39	115
73 広告業	2	4
74 技術サービス業	40	243
M 宿泊業、飲食サービス業	536	2,049
75 宿泊業	62	485
76 飲食業	455	1,410
77 持ち帰り・配達飲食サービス	19	154
N 生活関連サービス業、娯楽業	341	1,153
78 洗濯・理容・美容・浴場業	273	621
79 その他の生活関連サービス業	42	184
80 娯楽業	26	348
O 教育、学習支援業	145	1,227
81 学校教育	40	972
82 その他の教育、学習支援業	105	255
P 医療、福祉	179	3,169
83 医療業	86	1,443
84 保健衛生	2	30
85 社会保険・社会福祉・介護事業	91	1,696
Q 複合サービス事業	23	175
86 郵便局	15	98
87 協同組合（他に分類されないもの）	8	77
R サービス業（他に分類されないもの）	198	1,647
88 廃棄物処理業	20	304
89 自動車整備業	46	213
90 機械等修理業（別掲を除く）	23	66
91 職業紹介・労働者派遣業	3	46
92 その他の事業サービス業	26	752
93 政治・経済・文化団体	33	104
94 宗教	44	142
95 その他のサービス業	3	20
S 公務（他に分類されないもの）	40	3,670
97 国家公務	9	2,639
98 地方公務	31	1,031

資料：平成21年経済センサス-基礎調査

注）数値はむつ市4地区計

5. 卸業・小売業の事業所数、従業者数、年間販売額

各年6月1日現在（単位：事業所、人、百万円）

区	分	平成11年			平成14年			平成16年			平成19年		
		事業所数	従業者数	年間販売額	事業所数	従業者数	年間販売額	事業所数	従業者数	年間販売額	事業所数	従業者数	年間販売額
総	数	1,111	6,256	157,427	1,028	5,836	X	973	5,742	141,956	875	5,113	132,284
卸	業	180	1,417	X	157	1,105	X	154	1,090	X	132	1,034	58,441
小	業	931	4,839	X	871	4,731	X	819	4,652	X	743	4,079	73,842
	各種商品小売業	7	331	X	2	372	X	2	357	X	2	173	X
	織物・衣服・身の回り品小売業	123	443	6,486	119	438	5,625	108	397	5,076	100	321	3,885
	飲食料品小売業	317	1,570	26,275	307	1,574	22,463	293	1,637	23,850	249	1,477	24,658
	自動車・自転車小売業	65	364	X	58	326	X	58	384	X	60	375	X
	家具・建具・じゅう器小売業	83	299	7,531	92	402	9,869	87	366	8,430	81	370	6,716
	その他の小売業	336	1,832	27,654	293	1,619	25,348	271	1,511	X	251	1,363	25,565

資料：商業統計調査

6. 卸業・小売業の組織別（法人・自営）事業所数

（単位：事業所）

区	分	平成14年			16年			19年			21年		
		事業所数	法人	個人	事業所数	法人	個人	事業所数	法人	個人	事業所数	法人	個人
総	数	1,028	447	581	973	445	528	875	405	470	869	445	424
卸	業	157	117	40	154	117	37	132	107	25	171	132	39
小	業	871	330	541	819	328	491	743	298	445	698	307	390
	各種商品小売業	2	2	0	2	2	0	2	2	0	1	1	0
	織物・衣服・身の回り品小売業	119	56	63	108	52	56	100	44	56	93	42	51
	飲食料品小売業	307	71	236	293	71	222	249	65	184	237	68	168
	自動車・自転車小売業	58	30	28	58	32	26	60	35	25			
	家具・建具・じゅう器小売業	92	32	60	87	31	56	81	31	50	367	196	171
	その他の小売業	293	139	154	271	140	131	251	121	130			

資料：平成14年、16年、19年商業統計調査（6月1日現在）
平成21年経済センサス-基礎調査（7月1日現在）

注）日本標準産業分類が平成19年11月変更されたため自動車・自転車小売業と家具・建具・じゅう器小売業はその他の小売業に含める

注）事業所には「法人でない団体」も存在するため、事業所数と法人・個人の計が必ずしも一致しない

注）数値はむつ市4地区計



7. 事業所の産業別従業者数及び売上(収入)金額等

～ 産業(大分類), 単独・本所・支所(3区分)別民営事業所数, 従業者数及び売上(収入)金額

産業大分類		総数(単独・本所・支所)		
		事業所数	従業者数 (人)	売上(収入)金額 (百万円)
全産業	A～R	2,595	19,805	—
第一次産業	A～B 農林漁業(個人経営を除く)	23	354	3,469
第二次産業	C 鉱業, 採石業, 砂利採取業	1	10	X
	D 建設業	252	2,325	...
	E 製造業	106	2,217	17,583
第三次産業 (公務、分類不能を除く)	F 電気・ガス・熱供給・水道業	2	97	...
	G 情報通信業	21	76	...
	G1 情報通信業(通信業, 放送業, 映像・音声・文字情報制作業)	16	64	...
	G2 情報通信業(情報サービス業, インターネット附随サービス業)	5	12	212
	H 運輸業, 郵便業	43	896	...
	I 卸売業, 小売業	670	4,602	117,899
	J 金融業, 保険業	48	443	...
	K 不動産業, 物品賃貸業	84	294	4,275
	L 学術研究, 専門・技術サービス業	54	286	7,233
	M 宿泊業, 飲食サービス業	399	1,766	8,360
	N 生活関連サービス業, 娯楽業(家事サービス業を除く)	291	962	18,760
	O 教育, 学習支援業	81	234	...
	O1 教育, 学習支援業(学校教育)	7	84	...
	O2 教育, 学習支援業(その他の教育, 学習支援業)	74	150	466
	P 医療, 福祉	128	1,923	12,422
	Q 複合サービス事業	17	126	...
	Q1 複合サービス事業(郵便局)	14	96	...
Q2 複合サービス事業(協同組合)	3	30	443	
R サービス業(他に分類されないもの、外国公務を除く)	128	1,379	...	
R1 サービス業(政治・経済・文化団体, 宗教)	22	80	...	
R2 サービス業(政治・経済・文化団体, 宗教を除く)	106	1,299	12,997	

「—」は、該当する数値がないもの又は計算できないもの。

「X」は、集計結果をそのまま公表すると個々の報告者の秘密が漏れるおそれがある場合に該当数値を秘匿した箇所です。

「…」は、事業所に関する集計における売上(収入)金額において、事業所単位の把握ができない一部の産業(ネットワーク型産業)を指します。

(外国の会社及び法人でない団体を除く) ~

単独事業所			本所・本社・本店			支所・支社・支店		
事業所数	従業者数 (人)	売上(収入)金額 (百万円)	事業所数	従業者数 (人)	売上(収入)金額 (百万円)	事業所数	従業者数 (人)	売上(収入)金額 (百万円)
2,031	10,792	-	-	-	-	-	-	-
21	303	X	-	-	-	2	51	X
1	10	X	-	-	-	-	-	-
227	1,992	23,466	4	213	...	21	120	...
92	862	8,298	6	88	851	8	1,267	8,433
-	-	-	-	-	...	2	97	...
9	28	192	1	8	...	11	40	...
6	19	X	1	8	...	9	37	...
3	9	X	-	-	-	2	3	X
23	402	2,824	3	92	...	17	402	...
471	2,169	46,196	34	360	11,245	165	2,073	60,458
12	37	153	1	3	...	35	403	...
75	164	1,183	2	80	X	7	50	X
43	177	1,117	1	10	X	10	99	X
361	1,222	5,439	3	31	172	35	513	2,750
249	546	1,961	8	76	1,008	34	340	15,791
76	214	759	1	2	...	4	18	...
7	84	376	-	-	...	-	-	...
69	130	383	1	2	X	4	18	X
92	1,062	7,163	8	218	1,155	28	643	4,104
3	16	213	1	17	...	13	93	...
1	3	X	-	-	...	13	93	...
2	13	X	1	17	X	-	-	-
94	665	6,611	8	99	...	26	615	...
12	28	134	4	43	...	6	9	...
82	637	6,478	4	56	401	20	606	6,118

資料：平成24年経済センサス - 活動調査（平成24年2月1日現在）

平成24年から始まった新しい調査なのじゃ。事業所・企業の皆様、御協力ありがとうなのじゃ。



農 業

1. 農家数

(むつ市4地区計)

各年2月1日現在 (単位：戸)

年 次	総 数	自給的農家		専 業 兼 業		第一種兼業		第二種兼業	
		自給的農家	販売農家	専 業	兼 業	第一種兼業	第二種兼業	第一種兼業	第二種兼業
昭和60年	2,805	—	—	324	2,481	162	—	—	2,319
平成 2年	2,442	—	—	352	2,090	123	—	—	1,967
7年	1,698	—	—	273	1,425	92	—	—	1,333
12年	1,327	611	716	167	549	63	—	—	486
17年	1,100	584	516	181	335	48	—	—	287
22年	872	528	344	153	191	22	—	—	169

(むつ地区)

年 次	総 数	自給的農家		専 業 兼 業		第一種兼業		第二種兼業	
		自給的農家	販売農家	専 業	兼 業	第一種兼業	第二種兼業	第一種兼業	第二種兼業
昭和60年	1,363	—	—	185	1,178	129	—	—	1,049
平成 2年	1,188	—	—	184	1,004	100	—	—	904
7年	844	—	—	130	714	56	—	—	658
12年	614	205	409	91	318	46	—	—	272
17年	429	217	212	78	134	35	—	—	99
22年	350	201	149	66	83	18	—	—	65

(川内地区)

年 次	総 数	自給的農家		専 業 兼 業		第一種兼業		第二種兼業	
		自給的農家	販売農家	専 業	兼 業	第一種兼業	第二種兼業	第一種兼業	第二種兼業
昭和60年	665	—	—	79	586	21	—	—	565
平成 2年	608	—	—	81	527	15	—	—	512
7年	449	—	—	90	359	19	—	—	340
12年	367	152	215	65	150	11	—	—	139
17年	320	145	175	68	107	9	—	—	98
22年	277	148	129	69	60	1	—	—	59

(大畑地区)

年 次	総 数	自給的農家		専 業 兼 業		第一種兼業		第二種兼業	
		自給的農家	販売農家	専 業	兼 業	第一種兼業	第二種兼業	第一種兼業	第二種兼業
昭和60年	403	—	—	34	369	7	—	—	362
平成 2年	334	—	—	46	288	8	—	—	280
7年	203	—	—	24	179	12	—	—	167
12年	161	109	52	4	48	6	—	—	42
17年	227	127	100	25	75	4	—	—	71
22年	145	95	50	13	37	3	—	—	34

(脇野沢地区)

年 次	総 数	自給的農家		専 業 兼 業		第一種兼業		第二種兼業	
		自給的農家	販売農家	専 業	兼 業	第一種兼業	第二種兼業	第一種兼業	第二種兼業
昭和60年	374	—	—	26	348	5	—	—	343
平成 2年	312	—	—	41	271	0	—	—	271
7年	202	—	—	29	173	5	—	—	168
12年	185	145	40	7	33	0	—	—	33
17年	124	95	29	10	19	0	—	—	19
22年	100	84	16	5	11	0	—	—	11

資料：農林業センサス

注) 昭和60年～平成7年まで自給的農家は第二種兼業農家に含まれる

注) 「自給的農家」…経営耕地面積が30a未満かつ農産物販売金額が50万円未満の農家

「販売農家」…経営耕地面積が30a以上又は農産物販売金額が50万円以上の農家

2. (販売) 農家人口

(むつ市4地区計)

各年2月1日現在 (単位: 人)

年次	世帯員数											
	総数				男				女			
	男女計	14歳以下	15～64歳	65歳以上	男計	14歳以下	15～64歳	65歳以上	女計	14歳以下	15～64歳	65歳以上
平成2年	10,053	1,570	6,360	2,123	4,918	818	3,204	896	5,135	752	3,156	1,227
7年	6,654	863	4,031	1,760	3,244	434	2,049	761	3,410	429	1,982	999
12年	4,916	555	2,722	1,639	2,371	271	1,372	728	2,545	284	1,350	911
17年	1,759	136	906	717	860	75	457	328	899	61	449	389
22年	1,123	80	565	478	540	45	281	214	583	35	284	264

(むつ地区)

年次	世帯員数											
	総数				男				女			
	男女計	14歳以下	15～64歳	65歳以上	男計	14歳以下	15～64歳	65歳以上	女計	14歳以下	15～64歳	65歳以上
平成2年	4,984	789	3,185	1,010	2,424	399	1,590	435	2,560	390	1,595	575
7年	3,347	406	2,087	854	1,644	195	1,074	375	1,703	211	1,013	479
12年	2,311	261	1,293	757	1,110	124	648	338	1,201	137	645	419
17年	766	61	404	301	377	27	207	143	389	34	197	158
22年	519	41	277	201	251	21	136	94	268	20	141	107

(川内地区)

年次	世帯員数											
	総数				男				女			
	男女計	14歳以下	15～64歳	65歳以上	男計	14歳以下	15～64歳	65歳以上	女計	14歳以下	15～64歳	65歳以上
平成2年	2,393	341	1,554	498	1,190	190	796	204	1,203	151	758	294
7年	1,696	226	1,023	447	831	119	521	191	865	107	502	256
12年	1,274	150	685	439	624	71	348	205	650	79	337	234
17年	589	54	287	248	299	34	148	117	290	20	139	131
22年	377	22	163	192	183	13	87	83	194	9	76	109

(大畑地区)

年次	世帯員数											
	総数				男				女			
	男女計	14歳以下	15～64歳	65歳以上	男計	14歳以下	15～64歳	65歳以上	女計	14歳以下	15～64歳	65歳以上
平成2年	1,388	228	840	320	666	119	413	134	722	109	427	186
7年	835	129	461	245	398	64	230	104	437	65	231	141
12年	641	74	357	210	303	36	179	88	338	38	178	122
17年	322	13	173	136	145	8	81	56	177	5	92	80
22年	183	13	102	68	85	8	47	30	98	5	55	38

(脇野沢地区)

年次	世帯員数											
	総数				男				女			
	男女計	14歳以下	15～64歳	65歳以上	男計	14歳以下	15～64歳	65歳以上	女計	14歳以下	15～64歳	65歳以上
平成2年	1,288	212	781	295	638	110	405	123	650	102	376	172
7年	776	102	460	214	371	56	224	91	405	46	236	123
12年	690	70	387	233	334	40	197	97	356	30	190	136
17年	82	8	42	32	39	6	21	12	43	2	21	20
22年	44	4	23	17	21	3	11	7	23	1	12	10

資料: 農林業センサス

注) 平成17年以降の数値は販売農家の世帯員数、昭和60年～平成12年は総農家の世帯員数である (調査内容の変更による)

3. 経営耕地面積規模別経営体数

(むつ市4地区計)

各年2月1日現在(単位:戸)

年次	総数	自給の農家 0.3%未満	販 売 農 家								
			~0.3	0.3~0.5	0.5~1.0	1.0~1.5	1.5~2.0	2.0~2.5	2.5~3.0	3.0~4.0	4.0~5.0
昭和60	2,805	933		536	724	242	117	62	31	61	99
平成 2	2,442	891	9	418	607	219	87	53	33	21	15
7	1,698	676	6	250	405	135	59	23	14	31	14
12	1,327	611	8	168	254	92	54	34	11	12	13
17	1,100	584	6	154	169	66	29	9	11	11	10
22	872	528	2	86	116	37	19	15	22	47	

(むつ地区)

年次	総数	自給の農家 0.3%未満	販 売 農 家								
			~0.3	0.3~0.5	0.5~1.0	1.0~1.5	1.5~2.0	2.0~2.5	2.5~3.0	3.0~4.0	4.0~5.0
昭和60	1,363	299		183	385	180	103	53	29	57	74
平成 2	1,188	280	2	180	325	162	66	45	30	20	14
7	844	259	1	109	206	91	48	22	12	24	14
12	614	205	2	66	116	69	49	29	10	9	12
17	429	217	3	38	50	37	17	9	7	11	7
22	350	201	0	17	38	21	10	11	19	33	

(川内地区)

年次	総数	自給の農家 0.3%未満	販 売 農 家								
			~0.3	0.3~0.5	0.5~1.0	1.0~1.5	1.5~2.0	2.0~2.5	2.5~3.0	3.0~4.0	4.0~5.0
昭和60	665	162		200	214	47	7	7	1	4	23
平成 2	608	194	0	132	189	45	16	4	2	1	1
7	449	158	0	92	125	35	8	1	1	4	0
12	367	152	1	64	97	19	4	4	1	2	1
17	320	145	0	53	75	18	8	0	1	0	3
22	277	148	0	44	53	8	6	2	3	13	

(大畑地区)

年次	総数	自給の農家 0.3%未満	販 売 農 家								
			~0.3	0.3~0.5	0.5~1.0	1.0~1.5	1.5~2.0	2.0~2.5	2.5~3.0	3.0~4.0	4.0~5.0
昭和60	403	216		86	76	15	6	1	1	0	2
平成 2	334	186	7	62	60	10	4	3	1	0	1
7	203	119	5	31	34	6	3	0	1	2	0
12	161	109	4	22	18	4	1	1	0	1	0
17	227	127	3	47	34	9	4	0	3	0	0
22	145	95	2	15	20	8	3	2	0	0	

(脇野沢地区)

年次	総数	自給の農家 0.3%未満	販 売 農 家								
			~0.3	0.3~0.5	0.5~1.0	1.0~1.5	1.5~2.0	2.0~2.5	2.5~3.0	3.0~4.0	4.0~5.0
昭和60	374	256		67	49	0	1	1	0	0	0
平成 2	312	231	0	44	33	2	1	1	0	0	0
7	202	140	0	18	40	3	0	0	0	1	0
12	185	145	1	16	23	0	0	0	0	0	0
17	124	95	0	16	10	2	0	0	0	0	1
22	100	84	0	10	5	0	0	0	0	0	1

資料: 農林業センサス

林 業

1. 森林面積

(むつ市4地区計)

各年2月1日現在 (単位: ㎡)

年 次	総土地面積	林野面積	現況森林面積	所有権		森林以外の草生地
				国 有	民 有	
平成 12 年	86,371	72,653	71,959	57,182	14,777	694
17 年	86,378	73,059	72,425	57,172	15,253	634
22 年	86,379	72,619	71,985	57,639	14,980	634

(むつ地区)

年 次	総土地面積	林野面積	現況森林面積	所有権		森林以外の草生地
				国 有	民 有	
平成 12 年	24,588	15,947	15,521	8,266	7,255	426
17 年	24,589	16,022	15,656	8,267	7,389	366
22 年	24,566	16,078	—	—	—	—

(川内地区)

年 次	総土地面積	林野面積	現況森林面積	所有権		森林以外の草生地
				国 有	民 有	
平成 12 年	32,365	29,682	29,547	24,097	5,450	135
17 年	32,367	29,933	29,798	24,062	5,736	135
22 年	32,376	29,673	—	—	—	—

(大畑地区)

年 次	総土地面積	林野面積	現況森林面積	所有権		森林以外の草生地
				国 有	民 有	
平成 12 年	23,559	21,783	21,673	20,375	1,298	110
17 年	23,563	21,838	21,728	20,390	1,338	110
22 年	23,579	21,648	—	—	—	—

(脇野沢地区)

年 次	総土地面積	林野面積	現況森林面積	所有権		森林以外の草生地
				国 有	民 有	
平成 12 年	5,859	5,241	5,218	4,444	774	23
17 年	5,859	5,266	5,243	4,453	790	23
22 年	5,858	5,220	—	—	—	—

資料：農林業センサス(農山村地域調査)

水 産 業

1. 漁業経営体階層別経営体数

(単位：経営体)

区 分	8年	9年	10年	11年	12年	13年	14年	15年	16年	17年	18年	20年
総数	543	524	518	492	491	479	475	518	490	458	461	435
漁船非使用	1	—	2	1	—	—	—	—	1	1	1	3
無動力	1	1	1	1	1	1	1	—	—	—	—	—
動力	292	291	295	268	275	272	267	285	263	240	244	285
1トン未満	139	138	146	125	129	136	137	157	126	109	112	122
1～3	16	16	22	17	18	16	16	17	31	26	26	6
3～5	64	62	58	61	62	63	59	54	50	47	49	107
5～10	12	12	12	10	10	11	11	12	14	15	14	13
10～20	33	38	31	31	32	24	24	25	21	20	20	19
20～30	3	3	5	3	3	4	3	5	6	7	7	5
30～50	—	—	1	—	—	—	—	1	—	1	1	—
50～100	11	8	6	8	8	8	7	5	6	6	6	5
100～200	11	10	10	9	9	7	8	8	8	8	8	7
200～500	2	3	4	4	4	3	2	1	1	1	1	1
500～1000	1	1	—	—	—	—	—	—	—	—	—	—
1000トン以上	—	—	—	—	—	—	—	—	—	—	—	—
大型定置	1	1	1	1	1	1	1	1	—	—	—	—
小型定置	67	55	55	58	55	54	54	53	61	57	55	46
地びき	—	—	—	—	—	—	—	—	—	—	—	—
海面養殖	181	176	164	163	159	151	152	179	165	160	161	101
かき	—	—	—	—	—	—	—	—	—	—	—	—
わかめ	—	—	—	—	1	—	—	—	—	—	—	—
ほたて	179	175	162	159	155	148	149	176	163	158	159	100
その他	2	1	2	4	3	3	3	3	2	2	2	1

2. 経営組織別経営体数

(単位：経営体)

区 分	8年	9年	10年	11年	12年	13年	14年	15年	16年	17年	18年	20年
総数	543	524	518	492	491	479	475	518	490	458	461	435
個人経営	481	466	476	437	447	434	432	509	477	443	446	403
会社経営	6	6	7	7	7	7	7	5	5	7	7	7
漁業協同組合	3	3	2	2	3	3	2	2	3	3	3	2
漁業生産組合	—	—	—	—	—	—	—	1	—	—	—	1
共同経営	53	49	33	46	34	35	34	1	5	5	5	22
官公庁・学校・試験場	—	—	—	—	—	—	—	—	—	—	—	—

3. 漁船隻数・トン数

(単位：隻)

区 分	8年	9年	10年	11年	12年	13年	14年	15年	16年	17年	18年	20年
総隻数	574	572	690	788	723	695	596	717	684	657	680	608
無動力船隻数	2	2	2	2	2	2	2	10	2	—	—	7
船外機付隻数	225	225	259	396	322	317	235	286	241	224	229	259
動力船隻数	347	345	429	390	399	376	359	421	441	433	451	342
1トン未満	7	7	13	9	9	7	8	21	5	2	10	—
1～3	29	28	38	36	34	29	29	34	77	76	83	17
3～5	230	228	284	260	270	264	259	294	290	284	288	263
5～10	15	16	25	19	22	21	12	23	20	20	19	17
10～20	36	40	45	42	40	35	33	34	33	35	35	31
20～30	3	1	2	1	1	1	1	1	1	1	1	1
30～50	1	—	—	—	—	—	—	—	—	—	—	—
50～100	12	8	8	8	8	8	7	5	6	6	6	5
100～200	10	13	11	12	12	8	8	8	8	8	8	8
200トン以上	4	4	3	3	3	3	2	1	1	1	1	—
動力船総トン数(t)	5,992	6,022	5,695	*	*	*	*	4,196	*	*	*	3,582

資料：平成7～9年、11～13年青森農林水産統計年報「漁業経営体調査」(1月1日現在)
 平成14年、16～18年青森農林水産統計年報「稼働量調査」(1月1日現在)
 平成10年、15年、20年漁業センサス(11月1日現在)

注) 平成7～9年、11～17年は定置網・地びき網及び海面養殖専用船を含んでいない

注) 「*」は調査不能、数値はむつ市4地区計

注) 平成19年より「稼働量調査」が一部漁業種類に限定されたため、3調査を欠く

4. 漁種別漁獲数量・漁獲金額

(単位：kg、千円)

区 分		17年	18年	19年	20年	21年	22年	23年	24年
総 漁 獲	数 量	14,053,321	11,471,643	15,246,074	13,386,671	13,413,506	11,059,678	9,104,970	10,252,010
	金 額	3,961,327	3,717,926	4,563,892	3,641,362	3,454,660	3,403,667	3,467,926	3,127,449
魚 類	数 量	1,467,417	1,315,870	1,197,666	1,081,984	1,288,603	1,145,484	1,382,721	1,094,668
	金 額	658,479	690,335	782,593	820,016	804,555	664,549	774,770	611,597
貝 類	数 量	7,128,819	6,729,945	7,603,628	7,939,195	8,761,626	6,857,766	4,143,816	6,297,473
	金 額	1,266,850	1,049,112	1,027,622	944,268	993,144	841,256	859,159	790,980
水産 動物	数 量	5,323,201	3,332,005	6,402,010	4,302,373	3,338,725	3,000,636	3,545,818	2,799,367
	金 額	2,001,986	1,954,652	2,744,378	1,863,370	1,651,211	1,885,769	1,825,425	1,711,778
藻 類	数 量	133,884	93,823	42,770	63,119	24,552	55,792	32,615	60,502
	金 額	34,012	23,827	9,299	13,708	5,750	12,093	8,572	13,094

資料：青森県海面漁業に関する調査結果書

5. 漁業種類別漁獲数量

(単位：kg)

区 分	17年	18年	19年	20年	21年	22年	23年	24年
漁 獲 数 量 計	14,053,321	11,471,643	15,246,074	13,386,671	13,413,506	11,059,678	9,104,970	10,252,010
小型機船底曳網漁業	357,984	287,707	312,313	280,166	374,745	172,441	173,055	162,926
その他の底曳網漁業	—	—	—	—	—	—	—	—
棒 受 網 漁 業	21,070	1,708	—	1,050	—	1	—	—
刺 網 漁 業	190,026	168,440	215,394	168,136	160,624	146,936	155,499	164,148
一 本 釣 漁 業	49,413	50,449	35,084	52,624	53,531	61,971	76,015	37,229
い か 釣 漁 業	3,636,577	1,971,731	3,642,587	2,230,746	1,656,428	1,416,167	1,737,084	1,217,353
延 縄 漁 業	8,997	22,587	18,866	42,576	36,439	17,611	42,833	17,190
大型定置網漁業	—	2,265	50,233	—	—	—	54,891	2,415
小型定置網漁業	1,372,012	1,052,338	1,610,520	1,347,895	1,134,356	1,214,405	1,515,245	1,266,136
底 建 網 漁 業	866,523	608,382	1,271,695	870,153	1,009,745	770,979	818,057	647,987
採 介 漁 業	325,592	313,721	474,808	743,420	547,941	255,743	7,002	5,827
採 藻 漁 業	131,030	92,896	41,304	60,470	22,290	54,280	29,356	57,812
養 殖 業	6,679,041	6,391,521	7,017,496	7,111,291	8,040,356	6,302,359	3,811,065	6,209,054
そ の 他 の 漁 業	415,056	507,898	555,774	478,144	377,051	646,785	684,868	463,933

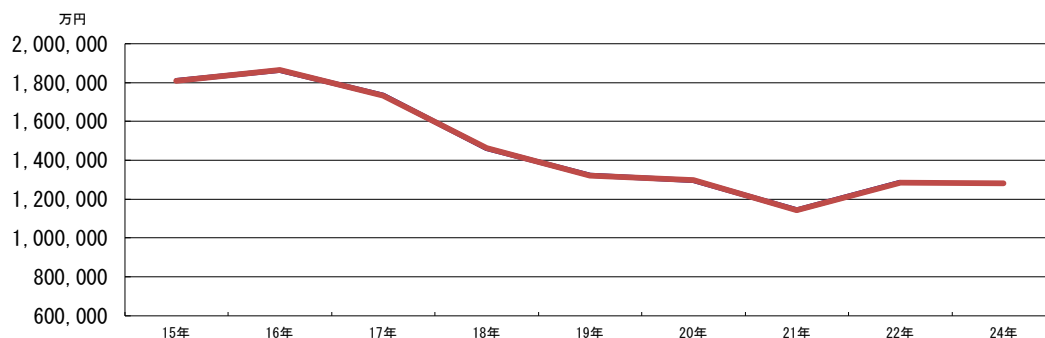
資料：青森県海面漁業に関する調査結果書

注) 底建網漁業はH17年から追加された項目

注) 数値はむつ市4地区計

工 業

製造品出荷額の推移



1. 工業の推移

各年12月31日現在 (単位: 事業所、人、万円)

年	事業所数	従業者数	製造品出荷額	備考
平成 15	66	1,932	1,809,500	平成23年は経済センサス-活動調査の実施年のため、工業統計調査は実施されていない。
16	59	1,924	1,863,410	
17	56	1,872	1,734,101	
18	55	1,783	1,461,655	
19	58	1,917	1,322,385	
20	56	1,944	1,297,995	
21	50	1,924	1,143,637	
22	49	1,850	1,286,085	
23	-	-	-	
24	46	2,008	1,282,288	

資料: 工業統計調査

2. 経営組織、規模別事業所数

各年12月31日現在 (単位: 事業所)

年	経営組織別			規模別							
	計	法人	個人	4~9人	10~19人	20~29人	30~49人	50~99人	100~199人	200~299人	300人以上
平成 15	66	52	14	27	20	8	5	5	0	0	1
16	59	44	15	26	18	6	4	3	1	0	1
17	56	43	13	25	19	2	5	3	1	0	1
18	55	43	12	25	18	3	5	2	1	0	1
19	58	52	6	27	17	4	5	3	1	0	1
20	56	43	13	29	14	2	5	4	1	0	1
21	50	40	10	25	12	1	6	3	2	0	1
22	49	39	10	26	12	0	5	5	0	0	1
23	-	-	-	-	-	-	-	-	-	-	-
24	46	38	8	25	8	2	5	3	2	-	1

資料: 工業統計調査

注) 従業員4人以上の事業所(製造業のみ)

注) 平成19年調査では事業所の補そくを行ったことから、前年の数値とは接続しないものであるが、事業所数及び従業者数については、当該補そく事業所分を除いて計算したものを、また、製造品出荷額等については、平成18年と同様の定義で再計算し、補そく事業所分を除いたものを参考値として掲載している

注) 平成23年は経済センサス-活動調査が行われたため、工業統計調査は実施されていない

注) 数値は4地区(市全体)計

観

1. 下北半島国定公園地域別入込数

区 分	17年	18年	19年	20年	21年
恐 山	404,000	387,000	391,000	356,000	348,000
薬 研	324,000	289,000	258,000	251,000	245,000
尻 屋	131,000	131,000	138,000	143,000	156,000
大 間	204,000	232,000	254,000	241,000	252,000
仏ヶ浦	174,000	190,000	226,000	152,000	173,000
脇野沢	33,000	29,000	33,000	27,000	30,000
湯野川	125,000	102,000	109,000	94,000	68,000
合 計	1,395,000	1,360,000	1,409,000	1,264,000	1,272,000

光

(単位：人)

区 分	22年	23年	24年
釜臥山展望台	40,500	19,740	22,159
恐 山	260,703	216,983	214,715
釜臥山スキー場	24,241	36,957	24,825
湯野川温泉郷	50,058	45,111	46,908
薬研溪流の自然	51,630	29,080	26,756
奥薬研修景公園レストハウス	13,513	7,995	6,701
夫婦かっぱの湯	10,294	7,569	6,745
大 間 崎 レストハウス	30,859	20,572	19,764
大 間 崎 公 園	57,333	40,652	46,687
尻 屋 崎	123,845	121,492	120,281
仏 ヶ 浦	84,742	49,498	71,299
願 掛 公 園	12,274	8,304	9,272
合 計	759,992	603,953	616,112

資料：青森県観光入込客統計

注) 平成22年の観光統計から国が定めた「観光入込客統計に関する共通基準」に基づき調査を実施することとしたため、自然公園の入込数については、公園来訪者の推計ではなく、当該自然公園内にある観光地点の入込数の合計を計上することとした。

2. むつ市、下北郡宿泊施設数

平成26年4月1日現在 (単位：軒、人)

区 分	旅 館・ホテル等		民 宿		ユースホステル		合 計	
	施設数	収容人員	施設数	収容人員	施設数	収容人員	施設数	収容人員
む つ 市	29	1,894	17	447	1	12	47	2,353
大 間 町	5	315	10	248	0	0	15	563
東 通 村	11	309	2	32	0	0	13	341
風 間 浦 村	13	746	4	82	0	0	17	828
佐 井 村	4	95	5	126	0	0	9	221
合 計	62	3,359	38	935	1	12	101	4,306

資料：市商工観光課

交 通

1. 自動車保有台数

各年3月末日現在（単位：台）

年	総数	貨物車						乗合車			
		普通車		小型車		被けん引車		普通車		小型車	
		自家用	事業用	自家用	事業用	自家用	事業用	自家用	事業用	自家用	事業用
平成 12	40,455	1,376	280	2,945	16	10	9	37	120	148	18
13	41,536	1,380	286	2,874	23	10	11	34	115	145	23
14	42,406	1,383	274	2,755	28	10	10	32	118	144	28
15	42,850	1,357	243	2,641	29	9	8	36	108	139	30
16	43,034	1,331	218	2,508	28	9	6	34	110	132	29
17	43,147	1,278	206	2,398	32	9	6	39	105	126	33
18	42,922	1,238	209	2,292	38	8	6	37	109	129	33
19	43,124	1,212	221	2,160	37	8	6	35	112	123	31
20	42,932	1,169	229	2,101	33	10	6	35	115	126	31
21	42,588	1,124	252	1,982	28	9	6	33	121	112	33
22	42,533	1,116	247	1,909	31	8	5	28	98	103	31
23	42,586	1,096	245	1,832	34	8	5	29	93	107	30
24	42,910	1,105	235	1,742	26	8	5	25	91	100	31
25	43,117	1,107	230	1,691	25	8	4	28	92	97	32

年	乗用車				特種用途車		大型特殊車	小型二輪車	軽自動車			
	普通車		小型車		自家用	事業用			四輪		二輪	特種
	自家用	事業用	自家用	事業用					乗用	貨物		
平成 12	5,269	4	15,272	135	999	93	368	319	6,297	6,045	680	15
13	5,854	5	15,137	133	1,078	91	372	346	7,013	5,909	676	21
14	6,276	6	14,835	136	1,100	99	381	353	7,939	5,801	674	24
15	6,444	7	14,624	135	1,088	100	378	353	8,634	5,754	697	36
16	6,729	8	14,221	138	1,060	93	378	352	9,263	5,656	688	43
17	6,877	7	13,871	136	1,047	96	386	355	9,832	5,593	672	43
18	6,826	8	13,569	135	1,001	93	375	356	10,170	5,577	667	46
19	6,806	8	13,181	133	956	108	387	360	10,877	5,643	667	53
20	6,758	8	12,532	134	954	109	395	361	11,587	5,530	655	54
21	6,724	10	12,267	118	897	129	390	365	11,968	5,315	637	68
22	6,774	15	12,001	113	880	123	387	388	12,322	5,252	622	80
23	6,864	23	11,847	104	875	126	396	393	12,567	5,184	644	84
24	7,045	28	11,714	98	865	119	403	408	12,943	5,197	661	61
25	7,204	35	11,580	87	856	104	431	403	13,269	5,118	652	64

資料：一般社団法人日本自動車販売協会連合会「自動車の統計」

注) 数値はむつ市4地区計

教 育

1. 小学校の概況

各年5月1日現在

年 度	学校数 (校)	学 級 数 (学 級)				教 員 数 (人) ※兼務者を合算		
		総 数	単 式	複 式	特別支援	総 数	男	女
平成 15	23	187	146	24	17	296	118	178
16	23	187	148	22	17	298	116	182
17	23	185	144	20	21	294	114	180
18	22	184	141	21	22	296	117	179
19	22	183	139	21	23	302	118	184
20	15	169	137	7	25	263	97	166
21	15	167	135	7	25	261	92	169
22	15	163	128	9	26	255	88	167
23	14	164	128	7	29	257	85	172
24	13	156	122	7	27	244	82	162
25	13	152	116	9	27	240	80	160
第 一 田 名 部		16	14	0	2	24	9	15
第 二 田 名 部		22	18	0	4	35	10	25
第 三 田 名 部		13	10	0	3	18	6	12
奥 内		6	4	1	1	10	4	6
関 根		6	4	1	1	11	4	7
大 平		21	19	0	2	31	10	21
大 湊		8	6	0	2	16	7	9
大 生		23	20	0	3	33	9	24
川 内		9	6	0	3	15	5	10
大 畑		13	11	0	2	20	6	14
二 枚 橋		3	0	3	0	5	3	2
正 津 川		5	2	2	1	10	3	7
脇 野 沢		7	2	2	3	12	4	8

年 度	学校数 (校)	児 童 数 (人)									1学級当 たり児童 数(人)
		総 数	男	女	1年	2年	3年	4年	5年	6年	
平成 15	23	4,240	2,143	2,097	702	663	693	725	725	732	22.7
16	23	4,153	2,093	2,060	674	687	673	688	709	722	22.2
17	23	4,059	2,044	2,015	664	667	677	663	682	706	21.9
18	22	3,930	1,958	1,972	609	658	664	669	652	678	21.4
19	22	3,789	1,905	1,884	568	612	648	652	663	646	20.7
20	15	3,743	1,877	1,866	568	612	648	652	663	646	22.1
21	15	3,653	1,821	1,832	607	593	570	612	636	635	21.9
22	15	3,598	1,798	1,800	581	607	592	574	609	635	22.1
23	14	3,479	1,724	1,755	537	579	605	589	567	602	21.2
24	13	3,294	1,649	1,645	497	508	555	598	576	560	21.1
25	13	3,200	1,582	1,618	505	488	504	552	578	573	21.1
第 一 田 名 部		433	199	234	62	67	78	76	79	71	27.1
第 二 田 名 部		543	280	263	79	83	88	90	106	97	24.7
第 三 田 名 部		265	145	120	35	46	42	40	57	45	20.4
奥 内		57	26	31	11	3	7	15	10	11	9.5
関 根		57	32	25	6	8	7	9	16	11	9.5
大 平		560	273	287	99	76	94	92	91	108	26.7
大 湊		180	95	85	36	22	24	32	34	32	22.5
大 生		579	278	301	103	103	83	100	80	110	25.2
川 内		176	88	88	26	19	23	39	37	32	19.6
大 畑		261	126	135	41	46	42	45	54	33	20.1
二 枚 橋		8	4	4	1	1	1	2	2	1	2.7
正 津 川		40	16	24	2	6	10	4	4	14	8.0
脇 野 沢		41	20	21	4	8	5	8	8	8	5.9

資料：学校基本調査

2. 中学校の概況

各年5月1日現在

年 度	学 校 数 (校)	学 級 数 (学級)				教 員 数 (人) ※兼務者を合算		
		総 数	単 式	複 式	特別支援	総 数	男	女
平成 15	10	81	72	-	9	180	119	61
16	10	81	70	-	11	179	121	58
17	10	78	70	-	8	182	117	65
18	10	82	71	1	10	180	112	68
19	10	77	67	1	9	176	110	66
20	9	76	66	-	10	170	105	65
21	9	75	64	-	11	173	110	63
22	9	74	64	-	10	169	105	64
23	9	72	62	-	10	167	101	66
24	9	74	62	-	12	171	107	64
25	9	76	60	-	16	180	103	77
田 名 部		24	21	-	3	53	27	26
む つ		11	9	-	2	20	12	8
関 根		5	3	-	2	14	7	7
近 川		4	3	-	1	11	7	4
大 平		10	9	-	1	24	14	10
大 湊		5	3	-	2	13	9	4
川 内		5	3	-	2	15	9	6
大 畑		8	6	-	2	19	10	9
脇 野 沢		4	3	-	1	11	8	3

年 度	学 校 数 (校)	生 徒 数 (人)					1学級当たり 生徒数(人)	
		総 数	男	女	1 年	2 年		3 年
平成 15	10	2,124	1,085	1,039	641	711	772	26.2
16	10	2,062	1,044	1,018	712	640	710	25.5
17	10	2,064	1,058	1,006	715	710	639	26.5
18	10	2,118	1,091	1,027	701	708	709	25.8
19	10	2,050	1,045	1,005	651	700	699	26.6
20	9	1,976	995	981	635	650	691	26.0
21	9	1,934	973	961	668	627	639	25.8
22	9	1,924	968	956	624	670	630	26.0
23	9	1,922	958	964	632	623	667	26.7
24	9	1,833	904	929	584	627	622	24.8
25	9	1,754	869	885	548	579	627	23.1
田 名 部		746	365	381	235	249	262	31.1
む つ		254	111	143	82	74	98	23.1
関 根		34	19	15	11	9	14	6.8
近 川		29	16	13	7	14	8	7.3
大 平		290	140	150	88	99	103	29.0
大 湊		98	56	42	32	31	35	19.6
川 内		87	45	42	22	35	30	17.4
大 畑		183	104	79	61	56	66	22.9
脇 野 沢		33	13	20	10	12	11	8.3

資料：学校基本調査

3. 中学校卒業生進路状況

各年5月1日現在（単位：人、％）

年度	卒業生総数			A. 高等学校進学者			B. 専修学校等進（入）学者			C. 公共職業能力開発施設等進学者		
	計	男	女	計	男	女	計	男	女	計	男	女
平成 15	731	376	355	700	350	350	9	8	1	4	4	-
16	771	408	363	748	392	356	3	1	2	3	3	-
17	710	349	361	686	333	353	8	6	2	1	1	-
18	634	325	309	603	302	301	5	3	2	12	12	-
19	707	366	341	689	355	334	2	2	-	-	-	-
20	696	355	341	675	341	334	3	3	-	-	-	-
21	692	358	334	680	348	332	2	2	-	-	-	-
22	643	325	318	622	316	306	1	-	1	3	3	-
23	627	310	317	604	295	309	1	1	-	4	4	-
24	611	295	316	586	274	312	2	-	2	5	5	-
25	622	315	307	608	308	300	1	1	-	2	2	-

年度	D. 就職者（ABCを除く）			A B C D 以外の者			死亡・不詳			高等学校進学率		
	計	男	女	計	男	女	計	男	女	計	男	女
平成 15	8	7	1	10	7	3	-	-	-	95.8	93.1	98.6
16	9	7	2	8	5	3	-	-	-	97.0	96.1	98.1
17	2	2	-	13	7	6	-	-	-	96.6	95.4	97.8
18	3	3	-	11	5	6	-	-	-	95.1	92.9	97.4
19	2	2	-	14	7	7	-	-	-	97.5	97.0	97.9
20	2	1	1	16	10	6	-	-	-	97.0	96.1	97.9
21	3	3	-	7	5	2	-	-	-	98.3	97.2	99.4
22	2	1	1	15	5	10	-	-	-	96.7	97.2	96.2
23	6	6	-	12	4	8	-	-	-	96.3	95.2	97.5
24	2	-	2	17	8	9	1	-	1	95.9	92.9	98.7
25	1	-	1	10	4	6	0	-	-	97.7	97.8	97.7

4. 高等学校卒業生進路状況

各年5月1日現在（単位：人、％）

年度	卒業生総数			A. 大学等進学者			B. 専修学校等進（入）学者			C. 職業能力開発施設等進学者		
	計	男	女	計	男	女	計	男	女	計	男	女
平成 15	824	392	432	238	102	136	206	77	129	7	6	1
16	775	395	380	210	98	112	242	106	136	11	11	-
17	773	399	375	235	116	119	220	89	131	7	7	-
18	704	361	343	238	118	120	167	67	100	11	11	-
19	704	365	339	208	96	112	174	76	98	10	9	1
20	700	356	344	237	106	131	132	57	75	7	7	-
21	627	303	324	239	108	131	99	28	71	7	6	1
22	657	340	317	263	119	144	123	54	69	7	7	-
23	665	340	325	247	114	133	150	59	91	7	6	1
24	671	333	338	255	112	143	131	49	82	6	4	2
25	607	313	294	217	97	120	125	46	79	7	7	-

年度	D. 就職者（ABCを除く）			A B C D 以外の者			死亡・不詳			大学等進学率		
	計	男	女	計	男	女	計	男	女	計	男	女
平成 15	306	175	131	58	28	30	-	-	-	27.1	24.5	29.7
16	238	148	90	74	32	42	-	-	-	28.9	26.0	31.5
17	251	166	85	60	20	40	-	-	-	27.1	24.8	29.5
18	246	150	96	42	15	27	-	-	-	30.4	29.1	31.7
19	264	166	98	48	18	30	-	-	-	33.8	32.7	35.0
20	290	167	123	34	19	15	-	-	-	29.5	26.3	33.0
21	250	146	104	32	15	17	-	-	-	33.9	29.8	38.1
22	221	141	80	43	19	24	-	-	-	40.0	35.0	45.4
23	218	134	84	43	27	16	-	-	-	37.1	33.5	40.9
24	241	156	85	38	12	26	-	-	-	38.0	33.6	42.3
25	231	153	78	27	10	17	-	-	-	35.7	31.0	40.8

資料：学校基本調査

注) 数値はむつ市4地区計

文 化 財

平成26年4月1日現在

●国指定文化財

重要文化財

種 別	名 称	員 数	所 在 地	指定年月日
建 造 物	旧大湊水源地水道施設	3所・附	むつ市宇田町・桜木町	平成21年12月 8日
彫 刻	木造阿弥陀如来坐像	1躯	むつ市田名部町4番8号	大正 4年 3月26日
美術工芸品	青森県二枚橋2遺跡出土品	1,308点	むつ市	平成24年 9月 6日

重要無形民俗文化財

名 称	所 在 地	指定年月日
下北の能舞	東通村、むつ市、横浜町	平成元年 3月20日

記念物

種 別	名 称	所 在 地	指定年月日
特別天然記念物	カモシカ	青森県ほか29都府県	特天 昭和30年2月15日
天然記念物	下北半島のサルおよびサル生息北限地	むつ市、佐井村	昭和45年11月11日
天然記念物※	オオワシ、コクガンほか6種	青森県ほか	

※地域を定めず指定したもの

●県指定文化財

県重宝（有形文化財）

種 別	名 称	員 数	所 在 地	指定年月日
彫 刻	如来立像	1躯	むつ市大湊上町13番6号	昭和39年 6月30日
工 芸 品	剣 銘以外濱砂鐵紀正賀謹鍛造	1口	むつ市（個人蔵）	昭和44年12月15日
工 芸 品	日本刀 銘吉治郎紀正賀鑄外濱砂鐵作之	1口	むつ市（個人蔵）	昭和44年12月15日
工 芸 品	黒塗御寺膳揃	1揃（13点）・附	むつ市（個人蔵）	平成21年 2月18日

民俗文化財

種 別	名 称	員 数	所 在 地	指定年月日
有 形	銀熨斗包印籠刻蝦夷腰刀拵	1点	むつ市（個人蔵）	昭和56年 6月23日
有 形	アイヌの腰刀	1口	むつ市（個人蔵）	昭和36年 1月14日
無 形	田名部の山車行事		むつ市	平成11年 1月22日
無 形	川内の山車行事		むつ市	平成11年 1月22日
無 形	脇野沢の山車行事		むつ市	平成12年 4月19日
無 形	大畑の山車行事		むつ市	平成12年 8月30日

記念物

種 別	名 称	所 在 地	指定年月日
天然記念物	大湊湾の白鳥	むつ市	昭和35年 6月24日

資料：市生涯学習課

●市指定文化財

有形文化財

種 別	名 称	員 数	所 在 地	指定年月日
歴史資料	山本家文書	8冊	むつ市（個人蔵）	昭和47年 2月16日
工 芸 品	海祥山慈眼寺 喚鐘	1口	むつ市田名部町4番8号	昭和47年 2月16日
建 造 物	鈴木誠作記念館（旧大湊ホテル）	1棟	むつ市中央2丁目13番地	平成 9年10月 1日
建 造 物	旧大湊要港部乙第十号・十一号官舎（石造）	1棟	むつ市桜木町5番64号	平成 9年10月 1日
絵 画	屋島壇ノ浦合戦図屏風	2雙	むつ市田名部町4番8号	昭和47年 2月16日
絵 画	川内風景図屏風土岐蓑虫（蓑虫山人筆）	6曲1双	むつ市川内町川内90番地	平成 2年 3月20日
考古資料	円筒上層B式土器	1個	むつ市金谷一丁目1番10号	昭和47年 2月16日
考古資料	円筒下層C式土器	2個	むつ市金谷一丁目1番10号	昭和47年 2月16日
考古資料	女館貝塚石器	32個	むつ市金谷一丁目1番10号	昭和47年 2月16日
考古資料	弥生式土器 壺	1個	むつ市（個人蔵）	昭和55年 2月20日
歴史資料	和鏡（梅花双雀鏡）	1面	むつ市（個人蔵）	昭和59年 7月 1日
歴史資料	和鏡（菊枝散雙鳥鏡）	2面	むつ市大字田名部字最花	昭和59年 7月 1日
歴史資料	俳諧額	1面	むつ市川内町川内324番地	平成 2年 3月20日
歴史資料	青面金剛五輪塔	1基	むつ市川内町川内324番地	平成 2年 3月20日
歴史資料	吞香稻荷神社奉納物 俳諧額	2面	むつ市旭町275番	平成20年 1月 9日
歴史資料	原始謾筆風土年表	50冊・附	むつ市（個人蔵）	平成24年 3月 8日
そ の 他	香炉峯見送り幕「紅毛唐人憩図」	1枚	むつ市新町15番3号	昭和61年11月 1日

民俗文化財

種 別	名 称	員 数	所 在 地	指定年月日
有 形	田名部海辺三十三番順禮札所標示板	1枚	むつ市新町4番11号	昭和47年 2月16日
有 形	田名部海辺三十三番順禮札所 （三十一番觀世音菩薩）	1軀	むつ市（個人蔵）	昭和47年 2月16日
有 形	兵主神社奉納物 絵馬	16枚	むつ市大湊上町21番34号	昭和47年 2月16日
有 形	生活用具	32点	むつ市金谷一丁目1番10号	昭和47年 2月16日
有 形	海祥山慈眼寺 棟札	1枚	むつ市田名部町4番8号	昭和47年 2月16日
有 形	宿野部水車小屋	1棟	むつ市川内町宿野部上野平192番地	平成 4年 2月26日
有 形	木造和漁船	1隻	むつ市脇野沢九艘泊476番地	平成 9年11月19日
有 形	近川稻荷神社金刀比羅神社奉納物 絵馬	17点	むつ市大湊浜町1番1号	平成17年 3月15日
無 形	栗山太神楽		むつ市栗山町	平成14年 1月11日
無 形	奥内歌舞伎		むつ市大字奥内	平成15年 1月16日

記念物

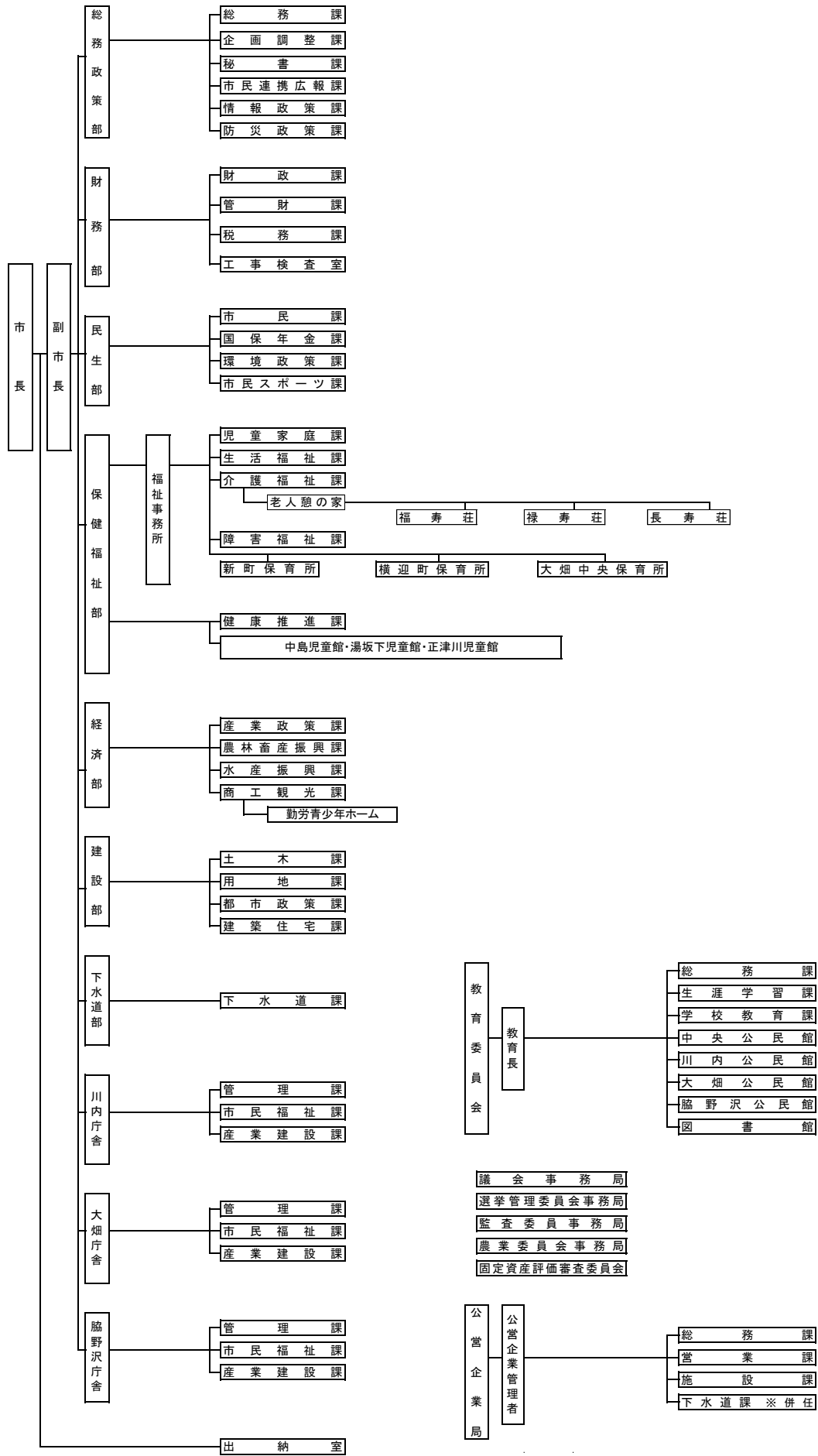
種 別	名 称	員 数	所 在 地	指定年月日
史 跡	一里塚	1基	むつ市大字田名部字赤川	平成14年 1月11日
天然記念物	銀杏木の大きいチョウ	1本	むつ市川内町銀杏木54番地	平成 2年 3月20日

資料：市生涯学習課

行政

市の行政組織機構図

平成26年4月1日現在



施 設

主な公共施設

平成26年4月1日現在

名 称	所 在 地	電話番号
むつ市本庁	中央一丁目8番1号	22-1111
むつ市川内庁舎	川内町川内477番地	42-2111
むつ市大畑庁舎	大畑町中島108番地5	34-2111
むつ市脇野沢庁舎	脇野沢渡向107番地1	44-2111
むつ市教育委員会（むつ市役所本庁舎内）	中央一丁目8番1号	22-1111
むつ市福祉事務所（むつ市役所本庁舎内）	中央一丁目8番1号	22-1111
むつ市議会事務局（むつ市役所本庁舎内）	中央一丁目8番1号	22-1111
下北地域広域行政事務組合事務局（むつ市役所本庁舎内）	中央一丁目8番1号	28-2100
一部事務組合下北医療センター事業本部事務局	小川町一丁目2番8号	22-2111
むつ市公営企業局	並川町26番1号	28-4455
下北文化会館	金谷一丁目10番1号	22-8411
むつ市立図書館	中央二丁目3番10号	28-3500
むつ市立図書館川内分館（川内公民館内）	川内町楯木153番地	42-3113
むつ市立図書館大畑分館（大畑公民館内）	大畑町中島108番地5	34-2321
むつ市立図書館脇野沢分館（地域交流センター内）	脇野沢渡向107番地1	44-2110
みどりのさきもり館（旧むつ市学習センター）	宇田町21番25号	24-1818
むつ市文化財収蔵庫	金谷一丁目1番10号	31-0117
むつ市教育研修センター	小川町二丁目19番1号	22-8859
むつ市中央公民館	大湊浜町13番1号	24-1224
むつ市川内公民館	川内町楯木153番地	42-3113
むつ市大畑公民館	大畑町中島108番地5	34-2321
むつ市脇野沢公民館（地域交流センター内）	脇野沢渡向107番地1	44-2110
海と森ふれあい体験館	川内町川内477番地	42-2411
下北自然の家	大畑町佐助川399番地	34-6151
むつウェルネスパーク	真砂町8番8号	28-4341
むつ運動公園	山田町43番1号	24-1895
大畑中央公園あさひな丘球場・陸上競技場・プール・庭球場	大畑町涌館19番地1	34-6810
ふれあいスポーツパーク	川内町中道地内	42-4339
脇野沢総合運動場	脇野沢瀬野川目152番地	44-2110
むつ市民体育館（閉鎖中）	金谷一丁目7番26号	22-5757
川内体育館	川内町楯木153番地	42-3113
大畑体育館	大畑町中島108番地5	34-2321

議

会

議長 山本留義

副議長 斉藤孝昭

市議会議員

平成26年4月1日現在

議席番号	氏名	ふりがな	所属委員会
1	上路徳昭	あげじのりあき	民生福祉常任委員
2	横垣成年	よこがきなりとし	総務教育常任委員 副委員長
3	工藤孝夫	くどうたかお	民生福祉常任委員
4	佐々木肇	ささきはじめ	産業建設常任委員
5	川下八十美	かわしたやそみ	総務教育常任委員
6	目時睦男	めときむつお	産業建設常任委員
7	村川壽司	むらかわとしじ	総務教育常任委員 委員長
8	佐賀英生	さがひでお	民生福祉常任委員 委員長
9	東健而	あずまけんじ	産業建設常任委員
10	石田勝弘	いしたかつひろ	総務教育常任委員
11	菊池広志	きくちひろし	産業建設常任委員
12	斉藤孝昭	さいとうたかあき	民生福祉常任委員
13	濱田栄子	はまだえいこ	産業建設常任委員 副委員長
14	浅利竹二郎	あさりたけじろう	総務教育常任委員
15	中村正志	なかむらまさし	産業建設常任委員
16	半田義秋	はんだよしあき	民生福祉常任委員
17	村中徹也	むらなかてつや	総務教育常任委員
18	大瀧次男	おおたきつぎお	民生福祉常任委員
19	富岡修	とみおかおさむ	民生福祉常任委員
20	佐々木隆徳	ささきたかのり	産業建設常任委員
21	富岡幸夫	とみおかゆきお	総務教育常任委員
22	鎌田ちよ子	かまたちよこ	総務教育常任委員
23	菊池光弘	きくちみつひろ	民生福祉常任委員 副委員長
24	岡崎健吾	おかざきけんご	産業建設常任委員 委員長
25	白井二郎	しらいじろう	民生福祉常任委員
26	山本留義	やまもととめよし	総務教育常任委員

資料：市議会事務局

平成 25 年 9 月 1 日制定

むつ市民歌

森田文人 作詞
齋藤容子 作曲
横山裕美子 編曲

（1）おおぞら 大空を は 羽ばたいてゆく はくちょう あの白鳥のように
おお 大きな夢を むね この胸いっぱい えが に描いてゆこう
うみ やま 海と山 ゆた 豊かな自然 しぜん 包まれながら つつ
かぜ むつの ふ 風に吹かれて
もっと もっと しあわせになろうよ

（2）しおかぜ 潮風に やさ 優しくゆれる あのはま なのはまなすのように
いろ 色あざやかに じぶん いつも自分らしく えがお 笑顔でいよう
ひと 人と人 ふ 触れあう こころ 心 たいせつ 大切にして
かぜ むつの ふ 風に吹かれて
もっと もっと しあわせになろうよ

（3）ふか 深い雪 ゆき ものともしない こだち ヒバの木立のように
とき どんな時でも つよ 強く乗りこえて ある 歩いてゆこう
あい 愛と希望 かがや 輝く未来 みらい 抱きしめながら だ
かぜ むつの ふ 風に吹かれて
もっと もっと しあわせになろうよ

～集計結果の公表について～

各調査の集計結果は、以下のサイトにおいても公表されておりますので参考にしてください。

総務省統計局HP

電子政府の総合窓口 (e-Stat)

<http://www.stat.go.jp/index.htm>

経済産業省HP (統計情報)

<http://www.meti.go.jp/statistics/>

農林水産省HP (統計情報)

<http://www.maff.go.jp/j/tokei/>

青森県データランド

<http://www.pref.aomori.lg.jp/kensei/tokei/dataland.html>



発 行

〒035-8686
青森県むつ市中央一丁目8番1号
むつ市総務政策部企画調整課市史統計グループ
TEL 0175-22-1111 (代表)
FAX 0175-23-5178
URL <http://www.city.mutsu.lg.jp/>

むつ市PRキャラクター

ムッシュ・ムチュランI世 マダム・ムチュリー
平成元年6月2日生まれ 平成3年6月3日生まれ
平成22年8月18日結婚

プリンセス・ムチュリン
平成24年6月23日生まれ