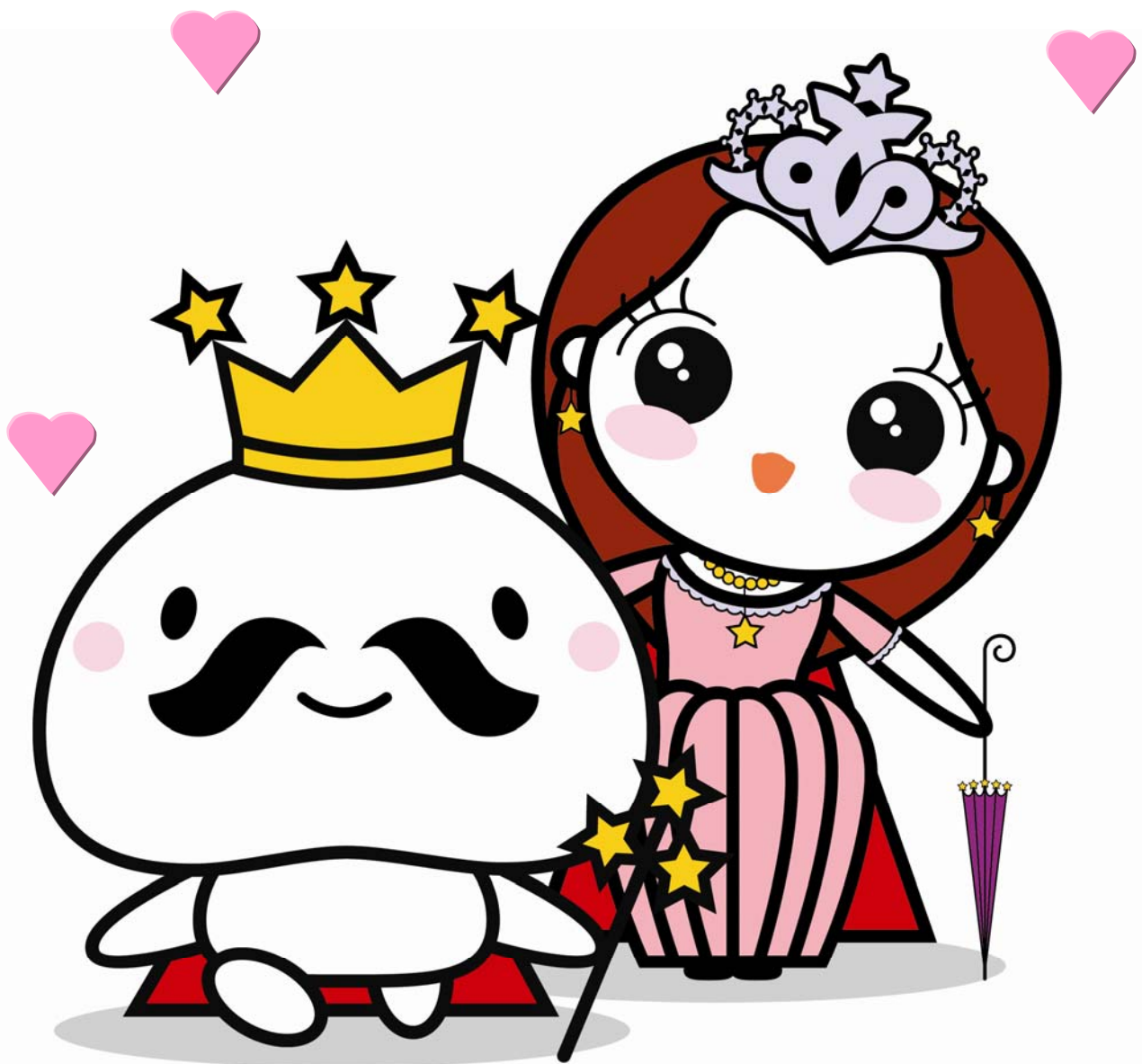


データむっ

2011



目 次

土 地 1	商 業 33
気 象 2	工 業 35
人 口 3	観 光 37
市 民 所 得 19	交 通 38
事 業 所 24	教 育 39
農 業 27	文 化 財 42
林 業 30	施 設 44
水 産 業 31	行政・議会 45

土 地

1. 総面積

各年10月1日現在(単位: km²)

年 度	むつ市4地区計	む つ 地 区	川 内 地 区	大 畑 地 区	脇 野 沢 地 区
昭和 59	865.62	246.97	323.42	236.73	58.50
60	865.59	246.97	323.39	236.73	58.50
61	865.26	246.97	323.06	236.73	58.50
62	865.26	246.97	323.06	236.73	58.50
63	863.49	245.82	323.56	235.59	58.52
平成 元	863.52	245.83	323.58	235.59	58.52
2	863.52	245.83	323.58	235.59	58.52
3	863.53	245.84	323.58	235.59	58.52
4	863.55	245.86	323.58	235.59	58.52
5	863.64	245.86	323.63	235.59	58.56
6	863.68	245.88	323.64	235.59	58.57
7	863.68	245.88	323.64	235.59	58.57
8	863.70	245.88	323.64	235.59	58.59
9	863.71	245.88	323.65	235.59	58.59
10	863.71	245.88	323.65	235.59	58.59
11	863.71	245.88	323.65	235.59	58.59
12	863.72	245.88	323.66	235.59	58.59
13	863.72	245.88	323.66	235.59	58.59
14	863.73	245.89	323.66	235.59	58.59
15	863.78	245.89	323.67	235.63	58.59
16	863.78	245.89	323.67	235.63	58.59
17	863.78	245.89	323.67	235.63	58.59
18	863.79	245.89	323.67	235.63	58.60
19	863.79	245.89	323.67	235.63	58.60
20	863.79	245.89	323.67	235.63	58.60
21	863.79	245.89	323.67	235.63	58.60
22	863.79	245.89	323.67	235.63	58.60

資料：国土地理院

注) 昭和63年に計測基図を切り替えた(縮尺1/50,000→1/25,000)ため面積値が大幅に変更、他の年度の増は埋立等による

2. 土地地目別面積

平成22年度(1月1日現在)

地 目	地 積 (km ²)	割 合 (%)
田	18.47	2.14
畑	24.97	2.89
宅 地	15.23	1.76
山 林	617.87	71.53
原 野	78.57	9.10
雑 種 地	11.12	1.29
そ の 他	97.56	11.29
計	863.79	100.00

資料：固定資産税概要調書

注) 数値はむつ市4地区計

気 象

1. むつ市の気象状況

年	平均 気温	最高 気温	最低 気温	平均 湿度	降水量 合計	日照時間 合計	降雪 合計	最深積雪	雪日数
単位	℃	℃	℃	%	mm	時間	cm	cm	日
昭和44	8.6	31.2	-15.2	76	1208.5	1879.4	399	71	93
45	9.0	31.6	-15.4	76	1044.0	2080.3	443	49	125
46	8.9	31.1	-15.8	76	1137.0	1955.7	369	52	113
47	10.0	32.4	-12.1	75	1379.5	2097.3	224	40	89
48	9.8	32.6	-10.8	76	1310.5	1872.4	281	27	88
49	8.7	32.6	-12.5	75	1154.0	1773.9	428	56	116
50	9.3	33.7	-15.7	77	1466.0	2008.4	509	110	109
51	8.8	33.3	-15.8	73	1049.0	2011.3	284	50	105
52	8.9	33.1	-18.7	75	1396.0	1803.3	565	170	112
53	9.5	33.4	-17.9	74	1173.0	1902.3	471	84	110
54	9.5	31.1	-11.7	76	1393.0	1998.0	348	65	90
55	8.7	28.9	-16.3	77	1331.5	1820.1	411	68	103
56	8.7	33.2	-15.2	78	1642.5	1832.6	545	97	×
57	9.3	29.7	-15.0	79	1298.0	2159.2	438	73	98
58	8.7	32.3	-13.5	79	1233.5	2027.5	449	94	89
59	8.0	31.8	-22.4	80	981.0	1987.4	782	122	116
60	9.1	34.1	-19.4	77	1285.0	1962.0	503	113	101
61	8.3	32.0	-19.2	77	1102.5	1818.4	532	91	114
62	9.1	30.3	-13.9	77	1247.0	1792.4	367	61	103
63	8.7	32.3	-16.8	76	1243.5	1416.2	396	52	102
平成元	10.3	32.9	-11.3	74	1238.5	1721.3	248	35	74
2	11.0	31.1	-13.4	75	1667.5	1693.0	236	57	73
3	10.1	30.3	-16.4	74	1252.5	1623.8	289	40	81
4	9.6	29.7	-8.3	77	1228.5	1532.0	308	39	×
5	9.1	31.1	-10.6	76	1384.5	1516.6	389	78	87
6	10.3	34.2	-12.4	75	1205.5	1768.5	345	58	96
7	9.9	31.9	-15.6	77	1185.0	1634.0	386	58	86
8	8.9	30.9	-12.2	76	1205.5	1470.2	397	68	102
9	10.0	33.4	-8.9	76	1288.5	1519.0	315	63	97
10	9.6	29.8	-15.3	79	1730.0	1394.5	331	70	×
11	10.0	33.2	-13.7	79	1433.0	1647.7	579	71	117
12	9.9	33.5	-14.4	76	1336.0	1568.7	568	51	114
13	8.9	30.2	-17.6	73	1335.5	1502.9	508	92	112
14	9.6	30.3	-12.2	73	1422.0	1577.1	438	49	93
15	9.2	29.4	-11.5	78	1274.0	1443.0	472	54	111
16	10.4	32.6	-11.3	76	1545.0	1650.8	581	79	97
17	9.4	31.6	-14.0	78	1377.0	1555.6	496	71	108
18	9.4	33.1	-12.4	79	1366.0	1551.9	455	73	110
19	10.1	33.4	-7.9	78	1449.0	1614.7	167	19	91
20	9.8	29.6	-12.2	79	979.0	1512.9	267	21	97
21	9.8	29.3	-9.5	79	1629.5	1599.7	311	30	94
22	10.2	34.5	-15.2	80	1695.5	1431.4	529	74	110

2. 平成22年 月ごとの値

月	平均 気温	最高 気温	最低 気温	平均 湿度	降水量 合計	日照時間 合計	降雪 合計	最深積雪	雪日数
単位	℃	℃	℃	%	mm	時間	cm	cm	日
1月	-0.7	9.2	-15.2	78	189.0	39.6	186	74	29
2月	-1.8	13.8	-10.8	76	76.0	85.0	114	68	23
3月	1.1	9.6	-10.8	71	110.0	122.5	91	54	22
4月	5.9	15.4	-2.8	71	57.0	145.8	-	-	5
5月	10.9	22.9	2.8	83	160.0	144.1	-	-	0
6月	17.3	29.4	6.0	84	93.5	179.1	-	-	0
7月	22.2	31.3	15.9	88	208.5	116.6	-	-	0
8月	24.7	34.5	14.9	85	141.5	172.6	-	-	0
9月	19.8	32.7	6.0	81	213.0	156.3	-	-	0
10月	13.4	24.5	-0.6	82	138.0	129.7	-	-	0
11月	7.2	18.3	-2.3	79	111.0	85.5	14	8	5
12月	2.6	14.3	-6.8	79	198.0	54.6	58	8	18

注) 「×」は資料なし(欠測)、「-」は現象なし

資料: 気象庁

人 口

1. 住民登録人口の推移

(むつ市4地区計)

各年9月末日現在

年	人 口			世帯数	前年に対する 世帯増減率 (%)	前年に対する 人口増減率 (%)	一世帯当たり 平均人員	人口密度 (人/km ²)	面 積 (km ²)
	総 数	男	女						
昭和59	75,267	37,329	37,938	25,192	—	—	3.0	87.0	865.62
60	74,710	37,073	37,637	25,321	0.5	△ 0.7	3.0	86.3	865.59
61	74,239	36,777	37,462	25,452	0.5	△ 0.6	2.9	85.8	865.26
62	74,191	36,798	37,393	25,624	0.7	△ 0.1	2.9	85.7	865.26
63	72,840	36,113	36,727	24,930	△ 2.7	△ 1.8	2.9	84.4	863.49
平成元	72,335	35,777	36,558	24,991	0.2	△ 0.7	2.9	83.8	863.52
2	71,991	35,536	36,455	25,198	0.8	△ 0.5	2.9	83.4	863.52
3	71,398	35,143	36,255	25,288	0.4	△ 0.8	2.8	82.7	863.53
4	70,938	34,871	36,067	25,445	0.6	△ 0.6	2.8	82.1	863.55
5	70,819	34,822	35,997	25,767	1.3	△ 0.2	2.7	82.0	863.64
6	70,585	34,700	35,885	25,996	0.9	△ 0.3	2.7	81.7	863.68
7	70,507	34,684	35,823	26,271	1.1	△ 0.1	2.7	81.6	863.68
8	70,631	34,723	35,908	26,611	1.3	0.2	2.7	81.8	863.70
9	70,233	34,457	35,776	26,730	0.4	△ 0.6	2.6	81.3	863.71
10	70,006	34,342	35,664	27,007	1.0	△ 0.3	2.6	81.1	863.71
11	70,019	34,316	35,703	27,266	1.0	0.0	2.6	81.1	863.71
12	69,764	34,157	35,607	27,534	1.0	△ 0.4	2.5	80.8	863.72
13	69,586	34,047	35,539	27,748	0.8	△ 0.3	2.5	80.6	863.72
14	69,446	33,979	35,467	28,013	1.0	△ 0.2	2.5	80.4	863.73
15	68,959	33,730	35,229	28,159	0.5	△ 0.7	2.4	79.8	863.78
16	68,325	33,433	34,892	28,353	0.7	△ 0.9	2.4	79.1	863.78
17	67,499	32,898	34,601	28,363	0.0	△ 1.2	2.4	78.1	863.78
18	66,698	32,450	34,248	28,499	0.5	△ 1.2	2.3	77.2	863.79
19	65,792	31,930	33,862	28,560	0.2	△ 1.4	2.3	76.2	863.79
20	65,224	31,591	33,633	28,720	0.6	△ 0.9	2.3	75.5	863.79
21	64,724	31,352	33,372	28,937	0.8	△ 0.8	2.2	74.9	863.79
22	64,306	31,166	33,140	29,078	0.5	△ 0.6	2.2	74.4	863.79

面積資料：国土地理院

2. 住民登録人口 年齢3区分別割合の推移 (平成20年～平成22年)

(むつ市4地区計)

平成20年9月末日現在

年 齢	総 数		男		女	
	人	%	人	%	人	%
14歳以下	8,888	13.6	4,481	14.2	4,407	13.1
15～64歳	41,113	63.0	20,984	66.4	20,129	59.9
65歳以上	15,223	23.4	6,126	19.4	9,097	27.0
合 計	65,224	100.0	31,591	100.0	33,633	100.0

平成21年9月末日現在

年 齢	総 数		男		女	
	人	%	人	%	人	%
14歳以下	8,662	13.4	4,348	13.9	4,314	12.9
15～64歳	40,532	62.6	20,734	66.1	19,798	59.3
65歳以上	15,530	24.0	6,270	20.0	9,260	27.8
合 計	64,724	100.0	31,352	100.0	33,372	100.0

平成22年9月末日現在

年 齢	総 数		男		女	
	人	%	人	%	人	%
14歳以下	8,496	13.2	4,313	13.8	4,183	12.6
15～64歳	40,138	62.4	20,545	65.9	19,593	59.1
65歳以上	15,672	24.4	6,308	20.3	9,364	28.3
合 計	64,306	100.0	31,166	100.0	33,140	100.0

資料：町内・年齢別人口集計表

1. 住民登録人口の推移

(むつ地区)

各年9月末日現在

年	人 口			世帯数	前年に対する 世帯増減率 (%)	前年に対する 人口増減率 (%)	一世帯当たり 平均人員	人口密度 (人/㎢)	面 積 (㎢)
	総 数	男	女						
昭和59	51,665	25,733	25,932	18,442	—	—	2.8	209.2	246.97
60	51,422	25,615	25,807	18,567	0.7	△ 0.5	2.8	208.2	246.97
61	51,292	25,519	25,773	18,683	0.6	△ 0.3	2.7	207.7	246.97
62	51,539	25,696	25,843	18,869	1.0	0.5	2.7	208.7	246.97
63	50,589	25,238	25,351	18,173	△ 3.7	△ 1.8	2.8	205.8	245.82
平成元	50,330	25,035	25,295	18,230	0.3	△ 0.5	2.8	204.7	245.83
2	50,490	25,099	25,391	18,461	1.3	0.3	2.7	205.4	245.83
3	50,220	24,919	25,301	18,565	0.6	△ 0.5	2.7	204.3	245.84
4	50,042	24,779	25,263	18,732	0.9	△ 0.4	2.7	203.5	245.86
5	50,201	24,877	25,324	19,078	1.8	0.3	2.6	204.2	245.86
6	50,213	24,887	25,326	19,290	1.1	0.0	2.6	204.2	245.88
7	50,438	24,999	25,439	19,586	1.5	0.4	2.6	205.1	245.88
8	50,689	25,117	25,572	19,890	1.6	0.5	2.5	206.2	245.88
9	50,606	25,046	25,560	20,030	0.7	△ 0.2	2.5	205.8	245.88
10	50,657	25,069	25,588	20,307	1.4	0.1	2.5	206.0	245.88
11	50,962	25,192	25,770	20,552	1.2	0.6	2.5	207.3	245.88
12	51,060	25,189	25,871	20,809	1.3	0.2	2.5	207.7	245.88
13	51,199	25,234	25,965	21,055	1.2	0.3	2.4	208.2	245.88
14	51,269	25,255	26,014	21,266	1.0	0.1	2.4	208.5	245.89
15	51,100	25,168	25,932	21,418	0.7	△ 0.3	2.4	207.8	245.89
16	50,752	25,032	25,720	21,605	0.9	△ 0.7	2.3	206.4	245.89
17	50,297	24,724	25,573	21,653	0.2	△ 0.9	2.3	204.6	245.89
18	49,925	24,500	25,425	21,818	0.8	△ 0.7	2.3	203.0	245.89
19	49,435	24,199	25,236	21,877	0.3	△ 1.0	2.3	201.0	245.89
20	49,286	24,090	25,196	22,065	0.9	△ 0.3	2.2	200.4	245.89
21	49,170	24,036	25,134	22,330	1.2	△ 0.2	2.2	200.0	245.89
22	49,103	23,989	25,114	22,488	0.7	△ 0.1	2.2	199.7	245.89

2. 住民登録人口 年齢3区分別割合の推移 (平成20年~平成22年)

(むつ地区)

平成20年9月末日現在

年 齢	総 数		男		女	
	人	%	人	%	人	%
1 4 歳 以 下	7,318	14.9	3,704	15.4	3,614	14.4
1 5 ~ 6 4 歳	31,908	64.7	16,251	67.4	15,657	62.1
6 5 歳 以 上	10,060	20.4	4,135	17.2	5,925	23.5
合 計	49,286	100.0	24,090	100.0	25,196	100.0

平成21年9月末日現在

年 齢	総 数		男		女	
	人	%	人	%	人	%
1 4 歳 以 下	7,176	14.6	3,617	15.0	3,559	14.2
1 5 ~ 6 4 歳	31,657	64.4	16,173	67.3	15,484	61.6
6 5 歳 以 上	10,337	21.0	4,246	17.7	6,091	24.2
合 計	49,170	100.0	24,036	100.0	25,134	100.0

平成22年9月末日現在

年 齢	総 数		男		女	
	人	%	人	%	人	%
1 4 歳 以 下	7,095	14.4	3,615	15.1	3,480	13.9
1 5 ~ 6 4 歳	31,503	64.2	16,070	67.0	15,433	61.4
6 5 歳 以 上	10,505	21.4	4,304	17.9	6,201	24.7
合 計	49,103	100.0	23,989	100.0	25,114	100.0

資料：町内・年齢別人口集計表

1. 住民登録人口の推移

(川内地区)

各年9月末日現在

年	人 口			世帯数	前年に対する 世帯増減率 (%)	前年に対する 人口増減率 (%)	一世帯当たり 平均人員	人口密度 (人/㎢)	面 積 (㎢)
	総 数	男	女						
昭和59	7,652	3,782	3,870	2,256	—	—	3.4	23.7	323.42
60	7,539	3,721	3,818	2,257	0.0	△ 1.5	3.3	23.3	323.39
61	7,437	3,660	3,777	2,268	0.5	△ 1.4	3.3	23.0	323.06
62	7,409	3,663	3,746	2,261	△ 0.3	△ 0.4	3.3	22.9	323.06
63	7,278	3,581	3,697	2,252	△ 0.4	△ 1.8	3.2	22.5	323.56
平成元	7,205	3,544	3,661	2,249	△ 0.1	△ 1.0	3.2	22.3	323.58
2	7,116	3,484	3,632	2,273	1.1	△ 1.2	3.1	22.0	323.58
3	6,989	3,397	3,592	2,246	△ 1.2	△ 1.8	3.1	21.6	323.58
4	6,861	3,322	3,539	2,230	△ 0.7	△ 1.8	3.1	21.2	323.58
5	6,709	3,251	3,458	2,211	△ 0.9	△ 2.2	3.0	20.7	323.63
6	6,630	3,204	3,426	2,217	0.3	△ 1.2	3.0	20.5	323.64
7	6,520	3,155	3,365	2,205	△ 0.5	△ 1.7	3.0	20.1	323.64
8	6,458	3,141	3,317	2,227	1.0	△ 1.0	2.9	20.0	323.64
9	6,339	3,060	3,279	2,217	△ 0.4	△ 1.8	2.9	19.6	323.65
10	6,245	3,014	3,231	2,218	0.0	△ 1.5	2.8	19.3	323.65
11	6,151	2,973	3,178	2,208	△ 0.5	△ 1.5	2.8	19.0	323.65
12	6,038	2,914	3,124	2,207	0.0	△ 1.8	2.7	18.7	323.66
13	5,913	2,844	3,069	2,194	△ 0.6	△ 2.1	2.7	18.3	323.66
14	5,832	2,816	3,016	2,219	1.1	△ 1.4	2.6	18.0	323.66
15	5,727	2,764	2,963	2,204	△ 0.7	△ 1.8	2.6	17.7	323.67
16	5,632	2,708	2,924	2,208	0.2	△ 1.7	2.6	17.4	323.67
17	5,506	2,629	2,877	2,192	△ 0.7	△ 2.2	2.5	17.0	323.67
18	5,355	2,554	2,801	2,174	△ 0.8	△ 2.7	2.5	16.5	323.67
19	5,240	2,496	2,744	2,184	0.5	△ 2.1	2.4	16.2	323.67
20	5,077	2,413	2,664	2,157	△ 1.2	△ 3.1	2.4	15.7	323.67
21	4,966	2,347	2,619	2,149	△ 0.4	△ 2.2	2.3	15.3	323.67
22	4,858	2,299	2,559	2,152	0.1	△ 2.2	2.3	15.0	323.67

2. 住民登録人口 年齢3区分別割合の推移 (平成20年～平成22年)

(川内地区)

平成20年9月末日現在

年 齢	総 数		男		女	
	人	%	人	%	人	%
14歳以下	512	10.1	249	10.3	263	9.9
15～64歳	2,811	55.4	1,474	61.1	1,337	50.2
65歳以上	1,754	34.5	690	28.6	1,064	39.9
合 計	5,077	100.0	2,413	100.0	2,664	100.0

平成21年9月末日現在

年 齢	総 数		男		女	
	人	%	人	%	人	%
14歳以下	479	9.7	233	9.9	246	9.4
15～64歳	2,728	54.9	1,414	60.3	1,314	50.2
65歳以上	1,759	35.4	700	29.8	1,059	40.4
合 計	4,966	100.0	2,347	100.0	2,619	100.0

平成22年9月末日現在

年 齢	総 数		男		女	
	人	%	人	%	人	%
14歳以下	452	9.3	224	9.7	228	8.9
15～64歳	2,656	54.7	1,393	60.6	1,263	49.4
65歳以上	1,750	36.0	682	29.7	1,068	41.7
合 計	4,858	100.0	2,299	100.0	2,559	100.0

資料：町内・年齢別人口集計表

1. 住民登録人口の推移

(大畑地区)

各年9月末日現在

年	人 口			世帯数	前年に対する 世帯増減率 (%)	前年に対する 人口増減率 (%)	一世帯当たり 平均人員	人口密度 (人/㎢)	面 積 (㎢)
	総 数	男	女						
昭和59	12,320	5,994	6,326	3,509	—	—	3.5	52.0	236.73
60	12,204	5,954	6,250	3,512	0.1	△ 0.9	3.5	51.6	236.73
61	12,018	5,850	6,168	3,510	△ 0.1	△ 1.5	3.4	50.8	236.73
62	11,796	5,723	6,073	3,513	0.1	△ 1.8	3.4	49.8	236.73
63	11,612	5,620	5,992	3,536	0.7	△ 1.6	3.3	49.3	235.59
平成元	11,480	5,545	5,935	3,554	0.5	△ 1.1	3.2	48.7	235.59
2	11,163	5,364	5,799	3,512	△ 1.2	△ 2.8	3.2	47.4	235.59
3	11,018	5,268	5,750	3,528	0.5	△ 1.3	3.1	46.8	235.59
4	10,882	5,216	5,666	3,544	0.5	△ 1.2	3.1	46.2	235.59
5	10,791	5,172	5,619	3,548	0.1	△ 0.8	3.0	45.8	235.59
6	10,640	5,091	5,549	3,550	0.1	△ 1.4	3.0	45.2	235.59
7	10,481	5,007	5,474	3,549	0.0	△ 1.5	3.0	44.5	235.59
8	10,466	4,978	5,488	3,565	0.5	△ 0.1	2.9	44.4	235.59
9	10,303	4,884	5,419	3,555	△ 0.3	△ 1.6	2.9	43.7	235.59
10	10,173	4,810	5,363	3,563	0.2	△ 1.3	2.9	43.2	235.59
11	10,010	4,729	5,281	3,579	0.4	△ 1.6	2.8	42.5	235.59
12	9,853	4,684	5,169	3,599	0.6	△ 1.6	2.7	41.8	235.59
13	9,748	4,658	5,090	3,588	△ 0.3	△ 1.1	2.7	41.4	235.59
14	9,679	4,627	5,052	3,600	0.3	△ 0.7	2.7	41.1	235.59
15	9,543	4,564	4,979	3,621	0.6	△ 1.4	2.6	40.5	235.63
16	9,419	4,491	4,928	3,634	0.4	△ 1.3	2.6	40.0	235.63
17	9,231	4,371	4,860	3,616	△ 0.5	△ 2.0	2.6	39.2	235.63
18	9,024	4,266	4,758	3,615	0.0	△ 2.2	2.5	38.3	235.63
19	8,806	4,149	4,657	3,610	△ 0.1	△ 2.4	2.4	37.4	235.63
20	8,641	4,048	4,593	3,618	0.2	△ 1.9	2.4	36.7	235.63
21	8,433	3,962	4,471	3,587	△ 0.9	△ 2.4	2.4	35.8	235.63
22	8,262	3,898	4,364	3,583	△ 0.1	△ 2.0	2.3	35.1	235.63

2. 住民登録人口 年齢3区分別割合の推移 (平成20年~平成22年)

(大畑地区)

平成20年9月末日現在

年 齢	総 数		男		女	
	人	%	人	%	人	%
14歳以下	886	10.3	448	11.1	438	9.5
15~64歳	5,102	59.0	2,582	63.8	2,520	54.9
65歳以上	2,653	30.7	1,018	25.1	1,635	35.6
合 計	8,641	100.0	4,048	100.0	4,593	100.0

平成21年9月末日現在

年 齢	総 数		男		女	
	人	%	人	%	人	%
14歳以下	854	10.1	428	10.8	426	9.5
15~64歳	4,901	58.1	2,496	63.0	2,405	53.8
65歳以上	2,678	31.8	1,038	26.2	1,640	36.7
合 計	8,433	100.0	3,962	100.0	4,471	100.0

平成22年9月末日現在

年 齢	総 数		男		女	
	人	%	人	%	人	%
14歳以下	817	9.9	416	10.7	401	9.2
15~64歳	4,777	57.8	2,450	62.8	2,327	53.3
65歳以上	2,668	32.3	1,032	26.5	1,636	37.5
合 計	8,262	100.0	3,898	100.0	4,364	100.0

資料：町内・年齢別人口集計表

1. 住民登録人口の推移

(脇野沢地区)

各年9月末日現在

年	人 口			世帯数	前年に対する 世帯増減率 (%)	前年に対する 人口増減率 (%)	一世帯当たり 平均人員	人口密度 (人/km ²)	面 積 (km ²)
	総 数	男	女						
昭和59	3,630	1,820	1,810	985	—	—	3.7	62.1	58.50
60	3,545	1,783	1,762	985	0.0	△ 2.3	3.6	60.6	58.50
61	3,492	1,748	1,744	991	0.6	△ 1.5	3.5	59.7	58.50
62	3,447	1,716	1,731	981	△ 1.0	△ 1.3	3.5	58.9	58.50
63	3,361	1,674	1,687	969	△ 1.2	△ 2.5	3.5	57.4	58.52
平成元	3,320	1,653	1,667	958	△ 1.1	△ 1.2	3.5	56.7	58.52
2	3,222	1,589	1,633	952	△ 0.6	△ 3.0	3.4	55.1	58.52
3	3,171	1,559	1,612	949	△ 0.3	△ 1.6	3.3	54.2	58.52
4	3,153	1,554	1,599	939	△ 1.1	△ 0.6	3.4	53.9	58.52
5	3,118	1,522	1,596	930	△ 1.0	△ 1.1	3.4	53.2	58.56
6	3,102	1,518	1,584	939	1.0	△ 0.5	3.3	53.0	58.57
7	3,068	1,523	1,545	931	△ 0.9	△ 1.1	3.3	52.4	58.57
8	3,018	1,487	1,531	929	△ 0.2	△ 1.6	3.2	51.5	58.59
9	2,985	1,467	1,518	928	△ 0.1	△ 1.1	3.2	50.9	58.59
10	2,931	1,449	1,482	919	△ 1.0	△ 1.8	3.2	50.0	58.59
11	2,896	1,422	1,474	927	0.9	△ 1.2	3.1	49.4	58.59
12	2,813	1,370	1,443	919	△ 0.9	△ 2.9	3.1	48.0	58.59
13	2,726	1,311	1,415	911	△ 0.9	△ 3.1	3.0	46.5	58.59
14	2,666	1,281	1,385	928	1.9	△ 2.2	2.9	45.5	58.59
15	2,589	1,234	1,355	916	△ 1.3	△ 2.9	2.8	44.2	58.59
16	2,522	1,202	1,320	906	△ 1.1	△ 2.6	2.8	43.0	58.59
17	2,465	1,174	1,291	902	△ 0.4	△ 2.3	2.7	42.1	58.59
18	2,394	1,130	1,264	892	△ 1.1	△ 2.9	2.7	40.9	58.60
19	2,311	1,086	1,225	889	△ 0.3	△ 3.5	2.6	39.4	58.60
20	2,220	1,040	1,180	880	△ 1.0	△ 3.9	2.5	37.9	58.60
21	2,155	1,007	1,148	871	△ 1.0	△ 2.9	2.5	36.8	58.60
22	2,083	980	1,103	855	△ 1.8	△ 3.3	2.4	35.5	58.60

2. 住民登録人口 年齢3区分別割合の推移 (平成19年～平成21年)

(脇野沢地区)

平成20年9月末日現在

年 齢	総 数		男		女	
	人	%	人	%	人	%
14歳以下	172	7.7	80	7.7	92	7.8
15～64歳	1,292	58.2	677	65.1	615	52.1
65歳以上	756	34.1	283	27.2	473	40.1
合 計	2,220	100.0	1,040	100.0	1,180	100.0

平成21年9月末日現在

年 齢	総 数		男		女	
	人	%	人	%	人	%
14歳以下	153	7.1	70	7.0	83	7.2
15～64歳	1,246	57.8	651	64.6	595	51.8
65歳以上	756	35.1	286	28.4	470	41.0
合 計	2,155	100.0	1,007	100.0	1,148	100.0

平成22年9月末日現在

年 齢	総 数		男		女	
	人	%	人	%	人	%
14歳以下	132	6.3	58	5.9	74	6.7
15～64歳	1,202	57.7	632	64.5	570	51.7
65歳以上	749	36.0	290	29.6	459	41.6
合 計	2,083	100.0	980	100.0	1,103	100.0

資料：町内・年齢別人口集計表

3. 国勢調査、県推計人口の推移 (むつ市4地区計)

各年10月1日現在

年	世帯数	人 口			一世帯当たり 平均人員	人口密度 (人/km ²)	資 料
		総 数	男	女			
昭和 35	13,342	65,880	32,099	33,781	4.9	76.2	第9回国勢調査
40	14,901	66,191	32,646	33,545	4.4	76.5	第10回国勢調査
45	16,620	66,447	32,526	33,921	4.0	76.8	第11回国勢調査
50	18,892	69,119	33,794	35,325	3.7	79.9	第12回国勢調査
55	20,859	71,567	34,878	36,689	3.4	82.7	第13回国勢調査
59	21,047	72,088	35,007	37,081	3.4	83.3	県推計人口
60	21,882	71,857	34,956	36,901	3.3	83.0	第14回国勢調査
61	21,724	71,371	34,641	36,730	3.3	82.5	県推計人口
62	21,706	71,281	34,657	36,624	3.3	82.4	県推計人口
63	21,304	69,964	33,982	35,982	3.3	81.0	県推計人口
平成 元	21,163	69,486	33,655	35,831	3.3	80.5	県推計人口
2	22,325	68,637	32,858	35,779	3.1	79.5	第15回国勢調査
3	22,137	68,050	32,473	35,577	3.1	78.8	県推計人口
4	21,967	67,579	32,189	35,390	3.1	78.3	県推計人口
5	21,933	67,462	32,148	35,314	3.1	78.1	県推計人口
6	21,858	67,225	32,024	35,201	3.1	77.8	県推計人口
7	23,261	67,969	32,712	35,257	2.9	78.7	第16回国勢調査
8	—	68,093	32,754	35,339	—	78.8	県推計人口
9	—	67,696	32,491	35,205	—	78.4	県推計人口
10	—	67,469	32,375	35,094	—	78.1	県推計人口
11	—	67,479	32,348	35,131	—	78.1	県推計人口
12	24,404	67,022	32,250	34,772	2.7	77.6	第17回国勢調査
13	—	66,846	32,138	34,708	—	77.4	県推計人口
14	—	66,713	32,071	34,642	—	77.2	県推計人口
15	—	66,229	31,824	34,405	—	76.7	県推計人口
16	—	65,607	31,530	34,077	—	76.0	県推計人口
17	24,476	64,052	30,572	33,480	2.6	74.2	第18回国勢調査
18	24,612	63,251	30,123	33,128	2.6	73.2	県推計人口
19	24,673	62,345	29,603	32,742	2.5	72.2	県推計人口
20	24,833	61,749	29,248	32,501	2.5	71.5	県推計人口
21	25,050	61,249	29,009	32,240	2.4	70.9	県推計人口
22	24,756	61,053	—	—	2.5	70.7	第19回国勢調査(速報)

注) 「—」は資料なし

注) 平成22年はむつ市速報(概数値)

4. 国勢調査 年齢3区分別割合の推移 (平成7年~平成17年)

(むつ市4地区計)

平成7年10月1日現在

年 齢	総 数		男		女	
	人	%	人	%	人	%
14歳以下	12,166	17.9	6,283	19.2	5,883	16.7
15~64歳	45,058	66.3	22,310	68.2	22,748	64.5
65歳以上	10,745	15.8	4,119	12.6	6,626	18.8
合 計	67,969	100.0	32,712	100.0	35,257	100.0

平成12年10月1日現在

年 齢	総 数		男		女	
	人	%	人	%	人	%
14歳以下	10,593	15.8	5,383	16.7	5,210	15.0
15~64歳	43,746	65.3	21,900	67.9	21,846	62.8
65歳以上	12,683	18.9	4,967	15.4	7,716	22.2
合 計	67,022	100.0	32,250	100.0	34,772	100.0

平成17年10月1日現在

年 齢	総 数		男		女	
	人	%	人	%	人	%
14歳以下	9,408	14.7	4,730	15.5	4,678	14.0
15~64歳	40,373	63.0	20,154	65.9	20,219	60.4
65歳以上	14,271	22.3	5,688	18.6	8,583	25.6
合 計	64,052	100.0	30,572	100.0	33,480	100.0

資料: 国勢調査

3. 国勢調査、県推計人口の推移

(むつ地区)

各年10月1日現在

年	世帯数	人 口			一世帯当たり 平均人員	人口密度 (人/km ²)	資 料
		総 数	男	女			
昭和 35	8,070	38,312	18,645	19,667	4.7	155.4	第9回国勢調査
40	9,158	39,282	19,431	19,851	4.3	159.4	第10回国勢調査
45	10,687	41,134	20,012	21,122	3.8	166.9	第11回国勢調査
50	12,667	44,646	21,798	22,848	3.5	180.8	第12回国勢調査
55	14,429	47,610	23,177	24,433	3.3	192.8	第13回国勢調査
59	14,916	49,224	23,900	25,324	3.3	199.3	県推計人口
60	15,468	49,292	23,992	25,300	3.2	199.6	第14回国勢調査
61	15,407	49,149	23,885	25,264	3.2	199.0	県推計人口
62	15,487	49,403	24,065	25,338	3.2	200.0	県推計人口
63	15,199	48,486	23,616	24,870	3.2	197.2	県推計人口
平成 元	15,124	48,244	23,415	24,829	3.2	196.2	県推計人口
2	16,017	48,470	23,370	25,100	3.0	197.2	第15回国勢調査
3	15,928	48,202	23,193	25,009	3.0	196.1	県推計人口
4	15,849	48,021	23,052	24,969	3.0	195.3	県推計人口
5	15,902	48,183	23,155	25,028	3.0	196.0	県推計人口
6	15,906	48,195	23,166	25,029	3.0	196.0	県推計人口
7	17,062	48,883	23,749	25,134	2.9	198.8	第16回国勢調査
8	17,121	49,136	23,868	25,268	2.9	199.8	県推計人口
9	17,092	49,053	23,798	25,255	2.9	199.5	県推計人口
10	17,109	49,104	23,821	25,283	2.9	199.7	県推計人口
11	—	49,408	23,944	25,464	—	200.9	県推計人口
12	18,277	49,341	23,995	25,346	2.7	200.7	第17回国勢調査
13	—	49,481	24,040	25,441	—	201.2	県推計人口
14	—	49,554	24,062	25,492	—	201.5	県推計人口
15	—	49,388	23,977	25,411	—	200.9	県推計人口
16	—	49,052	23,844	25,208	—	199.5	県推計人口
17	18,614	48,237	23,318	24,919	2.6	196.2	第18回国勢調査
18	—	—	—	—	—	—	—
19	—	—	—	—	—	—	—
20	—	—	—	—	—	—	—
21	—	—	—	—	—	—	—
22	19,265	47,108	—	—	2.4	191.6	第19回国勢調査(速報)

注) 「—」は資料なし

注) 平成22年はむつ市速報(概数値)

4. 国勢調査 年齢3区分別割合の推移 (平成7年～平成17年)

(むつ地区)

平成7年10月1日現在

年 齢	総 数		男		女	
	人	%	人	%	人	%
14歳以下	9,261	18.9	4,799	20.2	4,462	17.7
15～64歳	32,884	67.3	16,353	68.9	16,531	65.8
65歳以上	6,738	13.8	2,597	10.9	4,141	16.5
合 計	48,883	100.0	23,749	100.0	25,134	100.0

平成12年10月1日現在

年 齢	総 数		男		女	
	人	%	人	%	人	%
14歳以下	8,314	16.9	4,259	17.8	4,055	16.0
15～64歳	32,961	66.8	16,561	69.0	16,400	64.7
65歳以上	8,066	16.3	3,175	13.2	4,891	19.3
合 計	49,341	100.0	23,995	100.0	25,346	100.0

平成17年10月1日現在

年 齢	総 数		男		女	
	人	%	人	%	人	%
14歳以下	7,594	15.7	3,841	16.5	3,753	15.1
15～64歳	31,288	64.9	15,704	67.3	15,584	62.5
65歳以上	9,355	19.4	3,773	16.2	5,582	22.4
合 計	48,237	100.0	23,318	100.0	24,919	100.0

資料: 国勢調査

3. 国勢調査、県推計人口の推移

(川内地区)

各年10月1日現在

年	世帯数	人 口			一世帯当たり 平均人員	人口密度 (人/km ²)	資 料
		総 数	男	女			
昭和 35	1,864	9,654	4,630	5,024	5.2	29.9	第9回国勢調査
40	1,976	9,205	4,445	4,760	4.7	28.5	第10回国勢調査
45	1,998	8,241	4,016	4,225	4.1	25.5	第11回国勢調査
50	2,078	7,968	3,888	4,080	3.8	24.6	第12回国勢調査
55	2,138	7,890	3,862	4,028	3.7	24.4	第13回国勢調査
59	2,010	7,436	3,641	3,795	3.7	23.0	県推計人口
60	2,152	7,371	3,599	3,772	3.4	22.8	第14回国勢調査
61	2,119	7,268	3,537	3,731	3.4	22.5	県推計人口
62	2,097	7,194	3,506	3,688	3.4	22.3	県推計人口
63	2,059	7,063	3,424	3,639	3.4	21.8	県推計人口
平成 元	2,038	6,991	3,387	3,604	3.4	21.6	県推計人口
2	2,182	6,881	3,373	3,508	3.2	21.3	第15回国勢調査
3	2,146	6,759	3,289	3,470	3.1	20.9	県推計人口
4	2,105	6,631	3,212	3,419	3.2	20.5	県推計人口
5	2,057	6,478	3,144	3,334	3.1	20.0	県推計人口
6	2,031	6,399	3,097	3,302	3.2	19.8	県推計人口
7	2,035	6,193	2,938	3,255	3.0	19.1	第16回国勢調査
8	—	6,128	2,925	3,203	—	18.9	県推計人口
9	—	6,009	2,844	3,165	—	18.6	県推計人口
10	—	5,915	2,798	3,117	—	18.3	県推計人口
11	—	5,821	2,757	3,064	—	18.0	県推計人口
12	1,972	5,747	2,718	3,029	2.9	17.8	第17回国勢調査
13	—	5,622	2,648	2,974	—	17.4	県推計人口
14	—	5,541	2,620	2,921	—	17.1	県推計人口
15	—	5,436	2,568	2,868	—	16.8	県推計人口
16	—	5,341	2,512	2,829	—	16.5	県推計人口
17	1,885	5,117	2,396	2,721	2.7	15.8	第18回国勢調査
18	—	—	—	—	—	—	—
19	—	—	—	—	—	—	—
20	—	—	—	—	—	—	—
21	—	—	—	—	—	—	—
22	1,762	4,502	—	—	2.6	13.9	第19回国勢調査(速報)

注) 「—」は資料なし

注) 平成22年はむつ市速報(概数値)

4. 国勢調査 年齢3区分別割合の推移 (平成7年～平成17年)

(川内地区)

平成7年10月1日現在

年	年齢	総 数		男		女	
		人	%	人	%	人	%
1	4歳以下	924	14.9	440	15.0	484	14.9
1	5～64歳	3,911	63.2	1,974	67.2	1,937	59.5
6	5歳以上	1,358	21.9	524	17.8	834	25.6
合	計	6,193	100.0	2,938	100.0	3,255	100.0

平成12年10月1日現在

年	年齢	総 数		男		女	
		人	%	人	%	人	%
1	4歳以下	752	13.1	352	12.9	400	13.2
1	5～64歳	3,418	59.5	1,734	63.8	1,684	55.6
6	5歳以上	1,577	27.4	632	23.3	945	31.2
合	計	5,747	100.0	2,718	100.0	3,029	100.0

平成17年10月1日現在

年	年齢	総 数		男		女	
		人	%	人	%	人	%
1	4歳以下	596	11.6	287	12.0	309	11.3
1	5～64歳	2,824	55.2	1,434	59.8	1,390	51.1
6	5歳以上	1,697	33.2	675	28.2	1,022	37.6
合	計	5,117	100.0	2,396	100.0	2,721	100.0

資料：国勢調査

3. 国勢調査、県推計人口の推移

(大畑地区)

各年10月1日現在

年	世帯数	人 口			一世帯当たり 平均人員	人口密度 (人/km ²)	資 料
		総 数	男	女			
昭和 35	2,591	13,172	6,471	6,701	5.1	55.7	第9回国勢調査
40	2,887	13,015	6,397	6,618	4.5	55.0	第10回国勢調査
45	3,037	12,867	6,368	6,499	4.2	54.4	第11回国勢調査
50	3,219	12,632	6,163	6,469	3.9	53.4	第12回国勢調査
55	3,324	12,328	5,975	6,353	3.7	52.1	第13回国勢調査
59	3,188	11,828	5,678	6,150	3.7	50.0	県推計人口
60	3,285	11,708	5,620	6,088	3.6	49.5	第14回国勢調査
61	3,236	11,521	5,510	6,011	3.6	48.7	県推計人口
62	3,174	11,299	5,403	5,896	3.6	47.7	県推計人口
63	3,122	11,116	5,301	5,815	3.6	47.2	県推計人口
平成 元	3,088	10,993	5,232	5,761	3.6	46.7	県推計人口
2	3,192	10,084	4,538	5,546	3.2	42.8	第15回国勢調査
3	3,145	9,939	4,442	5,497	3.2	42.2	県推計人口
4	3,103	9,804	4,391	5,413	3.2	41.6	県推計人口
5	3,074	9,713	4,348	5,365	3.2	41.2	県推計人口
6	3,026	9,562	4,267	5,295	3.2	40.6	県推計人口
7	3,243	9,874	4,535	5,339	3.0	41.9	第16回国勢調査
8	—	9,859	4,505	5,354	—	41.8	県推計人口
9	—	9,696	4,412	5,284	—	41.2	県推計人口
10	—	9,566	4,336	5,230	—	40.6	県推計人口
11	—	9,402	4,255	5,147	—	39.9	県推計人口
12	3,247	9,159	4,195	4,964	2.8	38.9	第17回国勢調査
13	—	9,054	4,169	4,885	—	38.4	県推計人口
14	—	8,989	4,138	4,851	—	38.2	県推計人口
15	—	8,853	4,075	4,778	—	37.6	県推計人口
16	—	8,729	4,002	4,727	—	37.0	県推計人口
17	3,142	8,418	3,799	4,619	2.7	35.7	第18回国勢調査
18	—	—	—	—	—	—	—
19	—	—	—	—	—	—	—
20	—	—	—	—	—	—	—
21	—	—	—	—	—	—	—
22	2,981	7,623	—	—	2.6	32.4	第19回国勢調査(速報)

注) 「—」は資料なし

注) 平成22年はむつ市速報(概数値)

4. 国勢調査 年齢3区分別割合の推移 (平成7年～平成17年)

(大畑地区)

平成7年10月1日現在

年 齢	総 数		男		女	
	人	%	人	%	人	%
14歳以下	1,513	15.3	795	17.5	718	13.4
15～64歳	6,380	64.6	3,003	66.2	3,377	63.3
65歳以上	1,981	20.1	737	16.3	1,244	23.3
合 計	9,874	100.0	4,535	100.0	5,339	100.0

平成12年10月1日現在

年 齢	総 数		男		女	
	人	%	人	%	人	%
14歳以下	1,177	12.9	600	14.3	577	11.6
15～64歳	5,683	62.0	2,732	65.1	2,951	59.5
65歳以上	2,299	25.1	863	20.6	1,436	28.9
合 計	9,159	100.0	4,195	100.0	4,964	100.0

平成17年10月1日現在

年 齢	総 数		男		女	
	人	%	人	%	人	%
14歳以下	977	11.6	492	12.9	485	10.5
15～64歳	4,976	59.1	2,358	62.1	2,618	56.7
65歳以上	2,465	29.3	949	25.0	1,516	32.8
合 計	8,418	100.0	3,799	100.0	4,619	100.0

資料: 国勢調査

3. 国勢調査、県推計人口の推移

(脇野沢地区)

各年10月1日現在

年	世帯数	人 口			一世帯当たり 平均人員	人口密度 (人/km ²)	資 料
		総 数	男	女			
昭和 35	817	4,742	2,353	2,389	5.8	81.1	第9回国勢調査
40	880	4,689	2,373	2,316	5.3	80.2	第10回国勢調査
45	898	4,205	2,130	2,075	4.7	71.9	第11回国勢調査
50	928	3,873	1,945	1,928	4.2	66.2	第12回国勢調査
55	968	3,739	1,864	1,875	3.9	63.9	第13回国勢調査
59	933	3,600	1,788	1,812	3.9	61.5	県推計人口
60	977	3,486	1,745	1,741	3.6	59.6	第14回国勢調査
61	962	3,433	1,709	1,724	3.6	58.7	県推計人口
62	948	3,385	1,683	1,702	3.6	57.9	県推計人口
63	924	3,299	1,641	1,658	3.6	56.4	県推計人口
平成 元	913	3,258	1,621	1,637	3.6	55.7	県推計人口
2	934	3,202	1,577	1,625	3.4	54.7	第15回国勢調査
3	918	3,150	1,549	1,601	3.4	53.8	県推計人口
4	910	3,123	1,534	1,589	3.4	53.4	県推計人口
5	900	3,088	1,501	1,587	3.4	52.7	県推計人口
6	895	3,069	1,494	1,575	3.4	52.4	県推計人口
7	921	3,019	1,490	1,529	3.3	51.5	第16回国勢調査
8	—	2,970	1,456	1,514	—	50.7	県推計人口
9	—	2,938	1,437	1,501	—	50.1	県推計人口
10	—	2,884	1,420	1,464	—	49.2	県推計人口
11	—	2,848	1,392	1,456	—	48.6	県推計人口
12	908	2,775	1,342	1,433	3.1	47.4	第17回国勢調査
13	—	2,689	1,281	1,408	—	45.9	県推計人口
14	—	2,629	1,251	1,378	—	44.9	県推計人口
15	—	2,552	1,204	1,348	—	43.6	県推計人口
16	—	2,485	1,172	1,313	—	42.4	県推計人口
17	835	2,280	1,059	1,221	2.7	38.9	第18回国勢調査
18	—	—	—	—	—	—	—
19	—	—	—	—	—	—	—
20	—	—	—	—	—	—	—
21	—	—	—	—	—	—	—
22	748	1,820	—	—	2.4	31.1	第19回国勢調査(速報)

注) 「—」は資料なし

注) 平成22年はむつ市速報(概数値)

4. 国勢調査 年齢3区分別割合の推移 (平成7年～平成17年)

(脇野沢地区)

平成7年10月1日現在

年 齢	総 数		男		女	
	人	%	人	%	人	%
14歳以下	468	15.5	249	16.7	219	14.3
15～64歳	1,883	62.4	980	65.8	903	59.1
65歳以上	668	22.1	261	17.5	407	26.6
合 計	3,019	100.0	1,490	100.0	1,529	100.0

平成12年10月1日現在

年 齢	総 数		男		女	
	人	%	人	%	人	%
14歳以下	350	12.6	172	12.8	178	12.4
15～64歳	1,684	60.7	873	65.1	811	56.6
65歳以上	741	26.7	297	22.1	444	31.0
合 計	2,775	100.0	1,342	100.0	1,433	100.0

平成17年10月1日現在

年 齢	総 数		男		女	
	人	%	人	%	人	%
14歳以下	241	10.6	110	10.4	131	10.7
15～64歳	1,285	56.3	658	62.1	627	51.4
65歳以上	754	33.1	291	27.5	463	37.9
合 計	2,280	100.0	1,059	100.0	1,221	100.0

資料：国勢調査

5. 人口動態

自然動態

各年1月～12月

年 別	出 生			死 亡			自 然 増 加		
	総 数	男	女	総 数	男	女	総 数	男	女
昭和 60	918	467	451	503	291	212	415	176	239
61	898	461	437	473	267	206	425	194	231
62	802	393	409	468	275	193	334	118	216
63	799	428	371	507	295	212	292	133	159
平成 元	684	340	344	493	255	238	191	85	106
2	749	388	361	538	304	234	211	84	127
3	720	355	365	527	299	228	193	56	137
4	715	380	335	538	308	230	177	72	105
5	694	339	355	611	353	258	83	△ 14	97
6	692	367	325	561	303	258	131	64	67
7	667	334	333	585	337	248	82	△ 3	85
8	687	350	337	617	345	272	70	5	65
9	686	336	350	609	325	284	77	11	66
10	669	332	337	597	317	280	72	15	57
11	640	312	328	579	337	242	61	△ 25	86
12	617	326	291	639	337	302	△ 22	△ 11	△ 11
13	618	292	326	623	334	289	△ 5	△ 42	37
14	629	318	311	655	349	306	△ 26	△ 31	5
15	585	298	287	667	341	326	△ 82	△ 43	△ 39
16	568	300	268	640	351	289	△ 72	△ 51	△ 21
17	493	247	246	704	376	328	△ 211	△ 129	△ 82
18	518	259	259	649	348	301	△ 131	△ 89	△ 42
19	460	228	232	712	394	318	△ 252	△ 166	△ 86
20	498	261	237	704	398	306	△ 206	△ 137	△ 69
21	471	242	229	706	369	337	△ 235	△ 127	△ 108
22	499	270	229	770	404	366	△ 271	△ 134	△ 137

社会動態

年 別	転 入			転 出			社 会 増 加		
	総 数	男	女	総 数	男	女	総 数	男	女
昭和 60	4,268	2,463	1,805	5,265	2,926	2,339	△ 997	△ 463	△ 534
61	4,077	2,335	1,742	4,905	2,752	2,153	△ 828	△ 417	△ 411
62	4,293	2,522	1,771	5,546	3,096	2,450	△ 1,253	△ 574	△ 679
63	3,971	2,295	1,676	4,765	2,652	2,113	△ 794	△ 357	△ 437
平成 元	4,050	2,337	1,713	4,630	2,705	1,925	△ 580	△ 368	△ 212
2	3,895	2,266	1,629	4,609	2,674	1,935	△ 714	△ 408	△ 306
3	3,856	2,241	1,615	4,635	2,685	1,950	△ 779	△ 444	△ 335
4	3,930	2,318	1,612	4,459	2,619	1,840	△ 529	△ 301	△ 228
5	4,019	2,365	1,654	4,241	2,406	1,835	△ 222	△ 41	△ 181
6	3,611	2,098	1,513	4,033	2,288	1,745	△ 422	△ 190	△ 232
7	3,773	2,211	1,562	3,877	2,220	1,657	△ 104	△ 9	△ 95
8	3,761	2,192	1,569	3,809	2,183	1,626	△ 48	9	△ 57
9	3,697	2,150	1,547	4,094	2,378	1,716	△ 397	△ 228	△ 169
10	3,616	2,130	1,486	3,927	2,271	1,656	△ 311	△ 141	△ 170
11	3,309	1,905	1,404	3,398	1,920	1,478	△ 89	△ 15	△ 74
12	3,435	1,998	1,437	3,624	2,148	1,476	△ 189	△ 150	△ 39
13	3,318	1,935	1,383	3,533	2,023	1,510	△ 215	△ 88	△ 127
14	3,180	1,871	1,309	3,403	1,977	1,426	△ 223	△ 106	△ 117
15	3,065	1,805	1,260	3,488	2,000	1,488	△ 423	△ 195	△ 228
16	2,981	1,750	1,231	3,547	2,018	1,529	△ 566	△ 268	△ 298
17	2,552	1,525	1,027	3,241	1,956	1,285	△ 689	△ 431	△ 258
18	2,519	1,556	963	3,063	1,852	1,211	△ 544	△ 296	△ 248
19	2,478	1,517	961	3,236	1,929	1,307	△ 758	△ 412	△ 346
20	2,726	1,663	1,063	3,085	1,868	1,217	△ 359	△ 205	△ 154
21	2,536	1,580	956	2,768	1,689	1,079	△ 232	△ 109	△ 123
22	2,608	1,600	1,008	2,838	1,704	1,134	△ 230	△ 104	△ 126

資料：青森県の人口

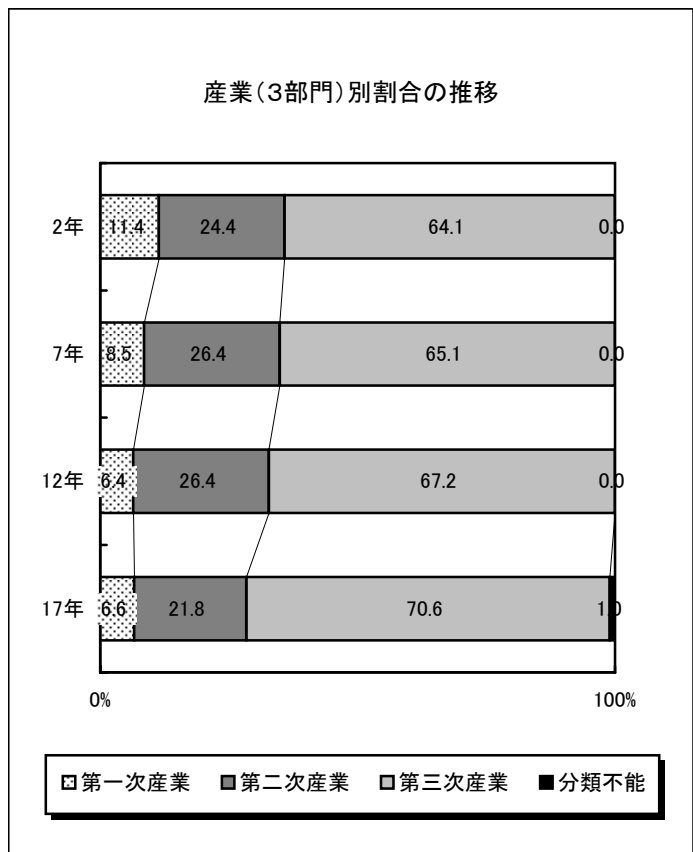
注) 数値はむつ市4地区計

6. 産業（大分類）、男女別15歳以上就業者数
（むつ市4地区計）

各年10月1日現在（単位：人、％）

区分	平成2年						平成7年						平成12年					
	総数	構成比	男	構成比	女	構成比	総数	構成比	男	構成比	女	構成比	総数	構成比	男	構成比	女	構成比
総数	30,994	100.0	19,009	61.3	11,985	38.7	32,631	100.0	19,767	60.6	12,864	39.4	31,418	100.0	19,025	60.6	12,393	39.4
第一次産業	3,532	11.4	2,306	7.4	1,226	4.0	2,771	8.5	1,859	5.7	912	2.8	2,007	6.4	1,388	4.4	619	2.0
農業	1,372	4.4	577	1.9	795	2.6	1,040	3.2	493	1.5	547	1.7	696	2.2	381	1.2	315	1.0
林業	599	1.9	540	1.7	59	0.2	433	1.3	380	1.2	53	0.2	272	0.9	227	0.7	45	0.1
漁業	1,561	5.0	1,189	3.8	372	1.2	1,298	4.0	986	3.0	312	1.0	1,039	3.3	780	2.5	259	0.8
第二次産業	7,574	24.4	4,712	15.2	2,862	9.2	8,623	26.4	5,556	17.0	3,067	9.4	8,286	26.4	5,607	17.8	2,679	8.5
鉱業	50	0.2	45	0.1	5	0.0	93	0.3	81	0.2	40	0.1	76	0.2	68	0.2	8	0.0
建設業	3,955	12.8	3,410	11.0	545	1.8	4,813	14.7	4,201	12.9	686	2.1	4,961	15.8	4,401	14.0	560	1.8
製造業	3,569	11.5	1,257	4.1	2,312	7.5	3,717	11.4	1,274	3.9	2,341	7.2	3,249	10.3	1,138	3.6	2,111	6.7
第三次産業	19,879	64.1	11,986	38.7	7,893	25.5	21,233	65.1	12,351	37.9	8,882	27.2	21,116	67.2	12,026	38.3	9,090	28.9
電気・ガス 熱供給・水道業	176	0.6	146	0.5	30	0.1	199	0.6	169	0.5	30	0.1	266	0.8	237	0.8	29	0.0
運輸・通信業	1,538	5.0	1,355	4.4	183	0.6	1,485	4.6	1,302	4.0	183	0.6	1,417	4.5	1,200	3.8	217	0.7
卸売・小売業 飲食	6,390	20.6	2,925	9.4	3,465	11.2	6,822	20.9	2,976	9.1	3,846	11.8	6,540	20.8	2,823	9.0	3,717	11.8
金融・保険業	830	2.7	397	1.3	433	1.4	759	2.3	358	1.1	401	1.2	745	2.4	337	1.1	408	1.3
不動産業	111	0.4	69	0.2	42	0.1	105	0.3	67	0.2	38	0.1	100	0.3	58	0.2	42	0.1
サービス業	6,535	21.1	3,171	10.2	3,364	10.9	7,424	22.8	3,529	10.8	3,895	11.9	7,773	24.7	3,578	11.4	4,195	13.4
公務	4,299	13.9	3,923	12.7	376	1.2	4,439	13.6	3,950	12.1	489	1.5	4,275	13.6	3,793	12.1	482	1.5
分類不能	9	0.0	5	0.0	4	0.0	4	0.0	1	0.0	3	0.0	9	0.0	4	0.0	5	0.0

区分	平成17年					
	総数	構成比	男	構成比	女	構成比
総数	28,832	100.0	17,062	59.2	11,770	40.8
第一次産業	1,900	6.6	1,262	4.4	638	2.2
農業	692	2.4	369	1.3	323	1.1
林業	235	0.8	195	0.7	40	0.1
漁業	973	3.4	698	2.4	275	1.0
第二次産業	6,293	21.8	4,211	14.6	2,082	7.2
鉱業	50	0.2	45	0.2	5	0.0
建設業	3,606	12.5	3,205	11.1	401	1.4
製造業	2,637	9.1	961	3.3	1,676	5.8
第三次産業	20,365	70.6	11,402	39.5	8,963	31.1
電気・ガス 熱供給・水道業	251	0.9	229	0.8	22	0.1
情報通信業	93	0.3	64	0.2	29	0.1
運輸業	944	3.3	833	2.9	111	0.4
卸売・小売業	4,912	17.0	2,301	8.0	2,611	9.1
金融・保険業	639	2.2	265	0.9	374	1.3
不動産業	112	0.4	72	0.2	40	0.1
飲食店・宿泊業	1,557	5.4	446	1.5	1,111	3.9
医療・福祉	2,623	9.1	668	2.3	1,955	6.8
教育 学習支援業	1,347	4.7	648	2.2	699	2.4
複合サービス事業	428	1.5	295	1.0	133	0.5
サービス業	3,417	11.9	2,031	7.0	1,386	4.8
公務	4,042	14.0	3,550	12.3	492	1.7
分類不能	274	1.0	187	0.6	87	0.3



資料：国勢調査

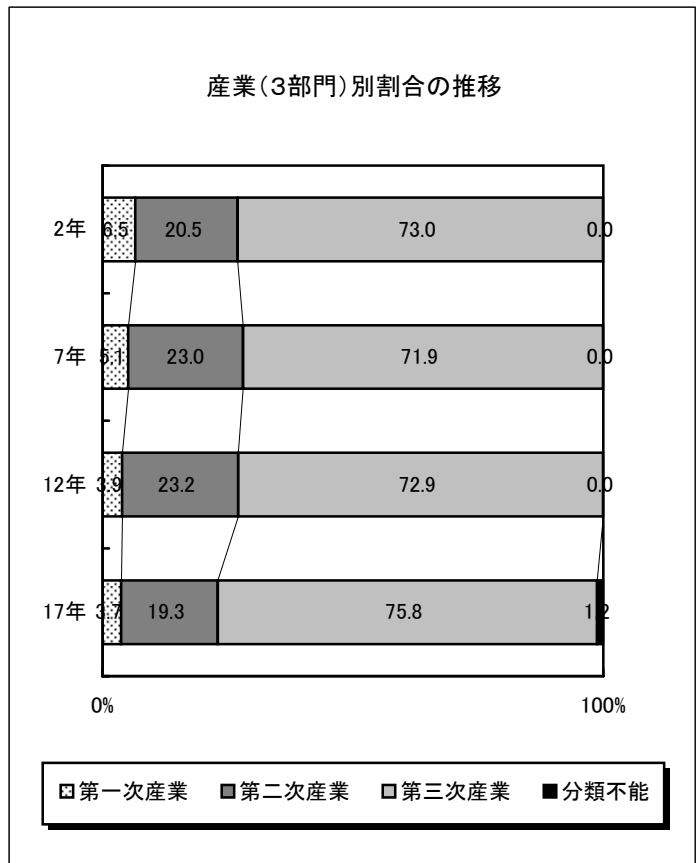
注) 四捨五入の関係で総数と内訳の計は必ずしも一致しない

6. 産業（大分類）、男女別15歳以上就業者数
（むつ地区）

各年10月1日現在（単位：人、％）

区分	平成2年						平成7年						平成12年					
	総数	構成比	男	構成比	女	構成比	総数	構成比	男	構成比	女	構成比	総数	構成比	男	構成比	女	構成比
総数	21,830	100.0	13,497	61.8	8,333	38.2	23,736	100.0	14,485	61.0	9,251	39.0	23,671	100.0	14,447	61.0	9,224	39.0
第一次産業	1,415	6.5	850	3.9	565	2.6	1,203	5.1	751	3.2	452	1.9	917	3.9	581	2.5	336	1.4
農業	794	3.6	384	1.8	410	1.9	674	2.8	355	1.5	319	1.3	496	2.1	281	1.2	215	0.9
林業	211	1.0	191	0.9	20	0.1	170	0.7	150	0.6	20	0.1	120	0.5	100	0.4	20	0.1
漁業	410	1.9	275	1.3	135	0.6	359	1.5	246	1.0	113	0.5	301	1.3	200	0.8	101	0.4
第二次産業	4,481	20.5	2,775	12.7	1,706	7.8	5,467	23.0	3,564	15.0	1,903	8.0	5,492	23.2	3,772	15.9	1,720	7.3
鉱業	28	0.1	25	0.1	3	0.0	57	0.2	52	0.2	5	0.0	61	0.3	55	0.2	6	0.0
建設業	2,241	10.3	1,901	8.7	340	1.6	3,061	12.9	2,636	11.1	425	1.8	3,284	13.9	2,887	12.2	397	1.7
製造業	2,212	10.1	849	3.9	1,363	6.2	2,349	9.9	876	3.7	1,473	6.2	2,147	9.1	830	3.5	1,317	5.6
第三次産業	15,928	73.0	9,868	45.2	6,060	27.8	17,065	71.9	10,170	42.8	6,895	29.0	17,257	72.9	10,093	42.6	7,164	30.3
電気・ガス 熱供給・水道業	160	0.7	133	0.6	27	0.1	176	0.7	153	0.6	23	0.1	238	1.0	215	0.9	23	0.0
運輸・通信業	1,152	5.3	1,008	4.6	144	0.7	1,102	4.6	960	4.0	142	0.6	1,137	4.8	959	4.1	178	0.8
卸売・小売業 飲食	4,913	22.5	2,288	10.5	2,625	12.0	5,288	22.3	2,342	9.9	2,946	12.4	5,186	21.9	2,266	9.6	2,920	12.3
金融・保険業	657	3.0	323	1.5	334	1.5	619	2.6	295	1.2	324	1.4	593	2.5	268	1.1	325	1.4
不動産業	101	0.5	61	0.3	40	0.2	97	0.4	63	0.3	34	0.1	91	0.4	51	0.2	40	0.2
サービス業	5,026	23.0	2,449	11.2	2,577	11.8	5,805	24.5	2,753	11.6	3,052	12.9	6,154	26.0	2,871	12.1	3,283	13.9
公務	3,919	18.0	3,606	16.5	313	1.4	3,978	16.8	3,604	15.2	374	1.6	3,858	16.3	3,463	14.6	395	1.7
分類不能	6	0.0	4	0.0	2	0.0	1	0.0	0	0.0	1	0.0	5	0.0	1	0.0	4	0.0

区分	平成17年					
	総数	構成比	男	構成比	女	構成比
総数	21,984	100.0	13,198	60.0	8,786	40.0
第一次産業	817	3.7	530	2.4	287	1.3
農業	408	1.9	241	1.1	167	0.8
林業	106	0.5	87	0.4	19	0.1
漁業	303	1.4	202	0.9	101	0.5
第二次産業	4,232	19.3	2,894	13.2	1,338	6.1
鉱業	35	0.2	32	0.1	3	0.0
建設業	2,486	11.3	2,183	9.9	303	1.4
製造業	1,711	7.8	679	3.1	1,032	4.7
第三次産業	16,666	75.8	9,590	43.6	7,076	32.2
電気・ガス 熱供給・水道業	235	1.1	215	1.0	20	0.1
情報通信業	85	0.4	59	0.3	26	0.1
運輸業	736	3.3	648	2.9	88	0.4
卸売・小売業	3,780	17.2	1,806	8.2	1,974	9.0
金融・保険業	515	2.3	216	1.0	299	1.4
不動産業	106	0.5	69	0.3	37	0.2
飲食店・宿泊業	1,281	5.8	370	1.7	911	4.1
医療・福祉	2,079	9.5	549	2.5	1,530	7.0
教育 学習支援業	1,134	5.2	554	2.5	580	2.6
複合サービス事業	296	1.3	207	0.9	89	0.4
サービス業	2,791	12.7	1,661	7.6	1,130	5.1
公務	3,628	16.5	3,236	14.7	392	1.8
分類不能	269	1.2	184	0.8	85	0.4



資料：国勢調査

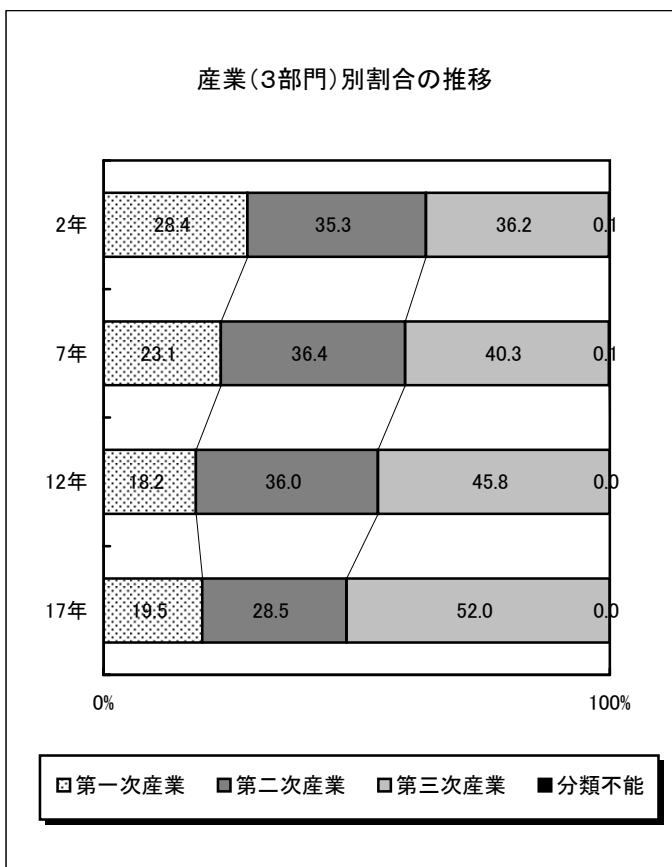
注) 四捨五入の関係で総数と内訳の計は必ずしも一致しない

6. 産業（大分類）、男女別15歳以上就業者数
（川内地区）

各年10月1日現在（単位：人、％）

区分	平成2年						平成7年						平成12年					
	総数	構成比	男	構成比	女	構成比	総数	構成比	男	構成比	女	構成比	総数	構成比	男	構成比	女	構成比
総数	3,257	100.0	2,095	64.3	1,162	35.7	2,785	100.0	1,727	62.0	1,058	38.0	2,417	100.0	1,506	62.3	911	37.7
第一次産業	924	28.4	569	17.5	355	10.9	644	23.1	416	14.9	228	8.2	440	18.2	276	11.4	164	6.8
農業	343	10.5	130	4.0	213	6.5	214	7.7	99	3.6	115	4.1	157	6.5	77	3.2	80	3.3
林業	187	5.7	170	5.2	17	0.5	124	4.5	109	3.9	15	0.5	67	2.8	59	2.4	8	0.3
漁業	394	12.1	269	8.3	125	3.8	306	11.0	208	7.5	98	3.5	216	8.9	140	5.8	76	3.1
第二次産業	1,151	35.3	840	25.8	311	9.5	1,015	36.4	690	24.8	325	11.7	869	36.0	640	26.5	229	9.5
鉱業	13	0.4	13	0.4	0	0.0	14	0.5	12	0.4	2	0.1	12	0.5	10	0.4	2	0.1
建設業	840	25.8	725	22.3	115	3.5	661	23.7	566	20.3	95	3.4	600	24.8	538	22.3	62	2.6
製造業	298	9.1	102	3.1	196	6.0	340	12.2	112	4.0	228	8.2	257	10.6	92	3.8	165	6.8
第三次産業	1,180	36.2	685	21.0	495	15.2	1,123	40.3	620	22.3	503	18.1	1,107	45.8	589	24.4	518	21.4
電気・ガス 熱供給・水道業	7	0.2	5	0.2	2	0.1	11	0.4	7	0.3	4	0.1	16	0.7	13	0.5	3	0.0
運輸・通信業	116	3.6	107	3.3	9	0.3	91	3.3	82	2.9	9	0.3	65	2.7	59	2.4	6	0.2
卸売・小売業 飲食店	398	12.2	178	5.5	220	6.8	354	12.7	150	5.4	204	7.3	332	13.7	137	5.7	195	8.1
金融・保険業	39	1.2	18	0.6	21	0.6	27	1.0	14	0.5	13	0.5	35	1.4	16	0.7	19	0.8
不動産業	3	0.1	3	0.1	0	0.0	0	0.0	0	0.0	0	0.0	0	0.0	0	0.0	0	0.0
サービス業	469	14.4	247	7.6	222	6.8	485	17.4	241	8.7	244	8.8	513	21.2	238	9.8	275	11.4
公務	148	4.5	127	3.9	21	0.6	155	5.6	126	4.5	29	1.0	146	6.0	126	5.2	20	0.8
分類不能	2	0.1	1	0.0	1	0.0	3	0.1	1	0.0	2	0.1	1	0.0	1	0.0	0	0.0

区分	平成17年					
	総数	構成比	男	構成比	女	構成比
総数	2,094	100.0	1,254	59.9	840	40.1
第一次産業	408	19.5	270	12.9	138	6.6
農業	145	6.9	86	4.1	59	2.8
林業	64	3.1	54	2.6	10	0.5
漁業	199	9.5	130	6.2	69	3.3
第二次産業	597	28.5	436	20.8	161	7.7
鉱業	10	0.5	8	0.4	2	0.1
建設業	369	17.6	340	16.2	29	1.4
製造業	218	10.4	88	4.2	130	6.2
第三次産業	1,088	52.0	547	26.1	541	25.8
電気・ガス 熱供給・水道業	9	0.4	8	0.4	1	0.0
情報通信業	1	0.0	0	0.0	1	0.0
運輸業	54	2.6	47	2.2	7	0.3
卸売・小売業	300	14.3	130	6.2	170	8.1
金融・保険業	31	1.5	13	0.6	18	0.9
不動産業	1	0.0	1	0.0	0	0.0
飲食店・宿泊業	64	3.1	19	0.9	45	2.1
医療・福祉	203	9.7	47	2.2	156	7.4
教育 学習支援業	66	3.2	32	1.5	34	1.6
複合サービス事業	40	1.9	26	1.2	14	0.7
サービス業	159	7.6	95	4.5	64	3.1
公務	160	7.6	129	6.2	31	1.5
分類不能	1	0.0	1	0.0	0	0.0



資料：国勢調査

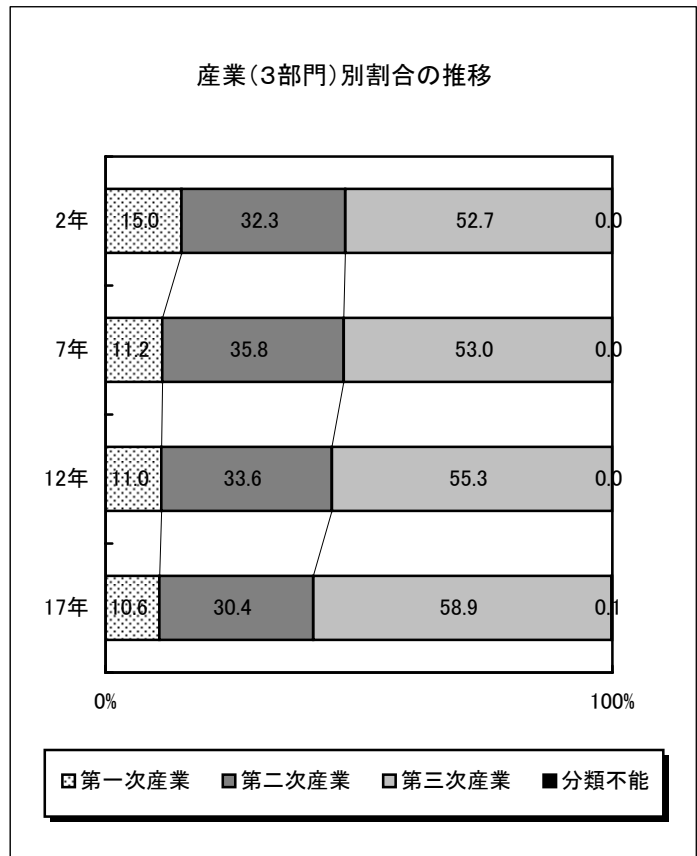
注) 四捨五入の関係で総数と内訳の計は必ずしも一致しない

6. 産業（大分類）、男女別15歳以上就業者数
（大畑地区）

各年10月1日現在（単位：人、％）

区分	平成2年						平成7年						平成12年					
	総数	構成比	男	構成比	女	構成比	総数	構成比	男	構成比	女	構成比	総数	構成比	男	構成比	女	構成比
総数	4,364	100.0	2,464	56.5	1,900	43.5	4,615	100.0	2,644	57.3	1,971	42.7	4,119	100.0	2,301	55.9	1,818	44.1
第一次産業	653	15.0	597	13.7	56	1.3	515	11.2	465	10.1	50	1.1	455	11.0	397	9.6	58	1.4
農業	54	1.2	29	0.7	25	0.6	35	0.8	14	0.3	21	0.5	28	0.7	17	0.4	11	0.3
林業	108	2.5	95	2.2	13	0.3	80	1.7	68	1.5	12	0.3	53	1.3	41	1.0	12	0.3
漁業	491	11.3	473	10.8	18	0.4	400	8.7	383	8.3	17	0.4	374	9.1	339	8.2	35	0.8
第二次産業	1,410	32.3	695	15.9	715	16.4	1,652	35.8	943	20.4	709	15.4	1,386	33.6	822	20.0	564	13.7
鉱業	9	0.2	7	0.2	2	0.0	22	0.5	17	0.4	5	0.1	2	0.0	2	0.0	0	0.0
建設業	472	10.8	411	9.4	61	1.4	739	16.0	675	14.6	64	1.4	717	17.4	641	15.6	76	1.8
製造業	929	21.3	277	6.3	652	14.9	891	19.3	251	5.4	640	13.9	667	16.2	179	4.3	488	11.8
第三次産業	2,300	52.7	1,172	26.9	1,128	25.8	2,448	53.0	1,236	26.8	1,212	26.3	2,277	55.3	1,081	26.2	1,196	29.0
電気・ガス 熱供給・水道業	6	0.1	5	0.1	1	0.0	7	0.2	5	0.1	2	0.0	9	0.2	6	0.1	3	0.0
運輸・通信業	226	5.2	201	4.6	25	0.6	250	5.4	223	4.8	27	0.6	181	4.4	156	3.8	25	0.6
卸売・小売業 飲食	923	21.2	401	9.2	522	12.0	959	20.8	404	8.8	555	12.0	866	21.0	351	8.5	515	12.5
金融・保険業	126	2.9	53	1.2	73	1.7	102	2.2	45	1.0	57	1.2	105	2.5	49	1.2	56	1.4
不動産業	7	0.2	5	0.1	2	0.0	8	0.2	4	0.1	4	0.1	9	0.2	7	0.2	2	0.0
サービス業	856	19.6	384	8.8	472	10.8	946	20.5	428	9.3	518	11.2	926	22.5	379	9.2	547	13.3
公務	156	3.6	123	2.8	33	0.8	176	3.8	127	2.8	49	1.1	181	4.4	133	3.2	48	1.2
分類不能	1	0.0	0	0.0	1	0.0	0	0.0	0	0.0	0	0.0	1	0.0	1	0.0	0	0.0

区分	平成17年					
	総数	構成比	男	構成比	女	構成比
総数	3,672	100.0	2,001	54.5	1,671	45.5
第一次産業	390	10.6	325	8.9	65	1.8
農業	35	1.0	20	0.5	15	0.4
林業	45	1.2	36	1.0	9	0.2
漁業	310	8.4	269	7.3	41	1.1
第二次産業	1,115	30.4	652	17.8	463	12.6
鉱業	5	0.1	5	0.1	0	0.0
建設業	526	14.3	472	12.9	54	1.5
製造業	584	15.9	175	4.8	409	11.1
第三次産業	2,163	58.9	1,022	27.8	1,141	31.1
電気・ガス 熱供給・水道業	6	0.2	5	0.1	1	0.0
情報通信業	5	0.1	4	0.1	1	0.0
運輸業	130	3.5	117	3.2	13	0.4
卸売・小売業	724	19.7	320	8.7	404	11.0
金融・保険業	86	2.3	34	0.9	52	1.4
不動産業	5	0.1	2	0.1	3	0.1
飲食店・宿泊業	186	5.1	52	1.4	134	3.6
医療・福祉	269	7.3	50	1.4	219	6.0
教育 学習支援業	119	3.2	50	1.4	69	1.9
複合サービス事業	63	1.7	44	1.2	19	0.5
サービス業	406	11.1	234	6.4	172	4.7
公務	164	4.5	110	3.0	54	1.5
分類不能	4	0.1	2	0.1	2	0.1



資料：国勢調査

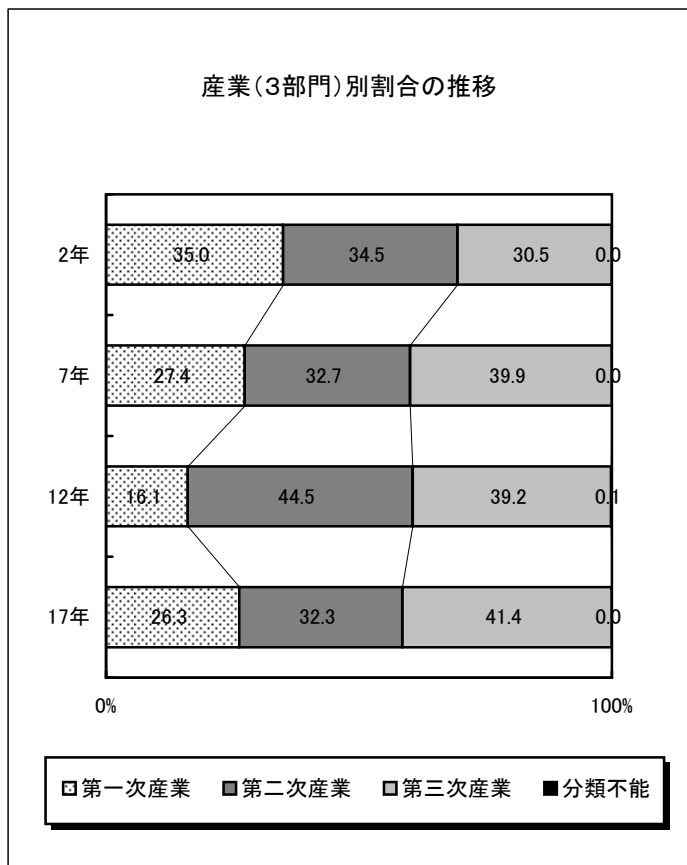
注）四捨五入の関係で総数と内訳の計は必ずしも一致しない

6. 産業（大分類）、男女別15歳以上就業者数
（脇野沢地区）

各年10月1日現在（単位：人、%）

区分	平成2年						平成7年						平成12年					
	総数	構成比	男	構成比	女	構成比	総数	構成比	男	構成比	女	構成比	総数	構成比	男	構成比	女	構成比
総数	1,543	100.0	953	61.8	590	38.2	1,495	100.0	911	60.9	584	39.1	1,211	100.0	771	63.7	440	36.3
第一次産業	540	35.0	290	18.8	250	16.2	409	27.4	227	15.2	182	12.2	195	16.1	134	11.1	61	5.0
農業	181	11.7	34	2.2	147	9.5	117	7.8	25	1.7	92	6.2	15	1.2	6	0.5	9	0.7
林業	93	6.0	84	5.4	9	0.6	59	3.9	53	3.5	6	0.4	32	2.6	27	2.2	5	0.4
漁業	266	17.2	172	11.1	94	6.1	233	15.6	149	10.0	84	5.6	148	12.2	101	8.3	47	3.9
第二次産業	532	34.5	402	26.1	130	8.4	489	32.7	359	24.0	130	8.7	539	44.5	373	30.8	166	13.7
鉱業	0	0.0	0	0.0	0	0.0	0	0.0	0	0.0	28	1.9	1	0.1	1	0.1	0	0.0
建設業	402	26.1	373	24.2	29	1.9	352	23.5	324	21.7	102	6.8	360	29.7	335	27.7	25	2.1
製造業	130	8.4	29	1.9	101	6.5	137	9.2	35	2.3	0	0.0	178	14.7	37	3.1	141	11.6
第三次産業	471	30.5	261	16.9	210	13.6	597	39.9	325	21.7	272	18.2	475	39.2	263	21.7	212	17.5
電気・ガス 熱供給・水道業	3	0.2	3	0.2	0	0.0	5	0.3	4	0.3	1	0.1	3	0.2	3	0.2	0	0.0
運輸・通信業	44	2.9	39	2.5	5	0.3	42	2.8	37	2.5	5	0.3	34	2.8	26	2.1	8	0.7
卸売・小売業 飲食	156	10.1	58	3.8	98	6.4	221	14.8	80	5.4	141	9.4	156	12.9	69	5.7	87	7.2
金融・保険業	8	0.5	3	0.2	5	0.3	11	0.7	4	0.3	7	0.5	12	1.0	4	0.3	8	0.7
不動産業	0	0.0	0	0.0	0	0.0	0	0.0	0	0.0	0	0.0	0	0.0	0	0.0	0	0.0
サービス業	184	11.9	91	5.9	93	6.0	188	12.6	107	7.2	81	5.4	180	14.9	90	7.4	90	7.4
公務	76	4.9	67	4.3	9	0.6	130	8.7	93	6.2	37	2.5	90	7.4	71	5.9	19	1.6
分類不能	0	0.0	0	0.0	0	0.0	0	0.0	0	0.0	0	0.0	2	0.1	1	0.1	1	0.1

区分	平成17年					
	総数	構成比	男	構成比	女	構成比
総数	1,082	100.0	609	56.3	473	43.7
第一次産業	285	26.3	137	12.7	148	13.7
農業	104	9.6	22	2.0	82	7.6
林業	20	1.8	18	1.7	2	0.2
漁業	161	14.9	97	9.0	64	5.9
第二次産業	349	32.3	229	21.2	120	11.1
鉱業	0	0.0	0	0.0	0	0.0
建設業	225	20.8	210	19.4	15	1.4
製造業	124	11.5	19	1.8	105	9.7
第三次産業	448	41.4	243	22.5	205	18.9
電気・ガス 熱供給・水道業	1	0.1	1	0.1	0	0.0
情報通信業	2	0.2	1	0.1	1	0.1
運輸業	24	2.2	21	1.9	3	0.3
卸売・小売業	108	10.0	45	4.2	63	5.8
金融・保険業	7	0.6	2	0.2	5	0.5
不動産業	0	0.0	0	0.0	0	0.0
飲食店・宿泊業	26	2.4	5	0.5	21	1.9
医療・福祉	72	6.7	22	2.0	50	4.6
教習支援 教育支援業	28	2.6	12	1.1	16	1.5
複合サービス事業	29	2.7	18	1.7	11	1.0
サービス業	61	5.6	41	3.8	20	1.8
公務	90	8.3	75	6.9	15	1.4
分類不能	0	0.0	0	0.0	0	0.0



資料：国勢調査

注) 四捨五入の関係で総数と内訳の計は必ずしも一致しない

市 民 所 得

1. 人口一人当たり市民所得

実額

(単位：千円)

区 分	平成8年度	9年度	10年度	11年度	12年度	13年度	14年度	15年度	16年度	17年度	18年度	19年度	20年度
む つ 市	2,562	2,495	2,416	2,386	2,410	2,360	2,299	2,214	2,174	2,228	2,286	2,303	2,205
県民経済計算	2,534	2,446	2,384	2,364	2,413	2,331	2,277	2,215	2,198	2,206	2,464	2,455	2,369
〈市 部〉													
青 森 市	3,014	2,908	2,842	2,749	2,816	2,703	2,621	2,599	2,503	2,430	2,494	2,512	2,494
弘 前 市	2,420	2,317	2,282	2,294	2,339	2,273	2,251	2,210	2,167	2,145	2,215	2,218	2,184
八 戸 市	2,818	2,668	2,609	2,567	2,641	2,520	2,472	2,404	2,401	2,482	2,785	2,932	2,722
黒 石 市	2,251	2,212	2,154	2,161	2,167	2,064	2,050	1,985	2,004	2,031	2,108	2,151	2,152
五所川原市	2,268	2,173	2,122	2,112	2,180	2,150	1,998	1,874	1,880	1,876	1,920	1,950	1,910
十和田市	2,667	2,541	2,488	2,489	2,518	2,416	2,348	2,276	2,229	2,230	2,305	2,355	2,306
三 沢 市	2,853	2,822	2,727	2,719	2,767	2,643	2,519	2,407	2,388	2,418	2,452	2,439	2,281
つ が る 市	1,785	1,733	1,708	1,747	1,759	1,741	1,710	1,628	1,668	1,673	1,738	1,764	1,715
平 川 市	2,110	2,058	1,971	1,949	2,004	1,936	1,936	1,889	1,959	2,038	2,131	2,178	2,086
〈下北郡〉													
大 間 町	2,266	2,397	2,323	2,305	2,358	2,247	2,221	2,212	2,348	2,347	2,314	2,241	2,350
東 通 村	2,496	2,494	2,409	2,573	2,716	2,678	2,725	2,799	2,861	2,627	2,936	2,964	2,606
風 間 浦 村	2,019	2,068	1,906	1,959	1,963	1,937	1,894	1,812	1,852	1,946	2,024	2,092	2,057
佐 井 村	2,084	2,140	2,046	2,088	2,016	1,896	1,816	1,705	1,629	1,619	1,686	1,679	1,562

注) 人口一人当たり市町村民所得は、雇用者報酬、財産所得、企業の利潤等の合計を総人口で除したものであり、市経済全体の所得水準を表す有効な指標であるが、個人の所得水準を表す指標ではないので、利用にあたっては留意されたい

対前年度増加率

(単位：%)

区 分	平成8年度	9年度	10年度	11年度	12年度	13年度	14年度	15年度	16年度	17年度	18年度	19年度	20年度
む つ 市	—	-2.6	-3.2	-1.2	1.0	-2.1	-2.6	-3.7	-1.8	2.5	2.6	0.8	-4.3

対県比率

(単位：%)

区 分	平成8年度	9年度	10年度	11年度	12年度	13年度	14年度	15年度	16年度	17年度	18年度	19年度	20年度
む つ 市	101.1	102.0	101.3	100.9	99.9	101.2	101.0	99.9	98.9	101.0	92.8	93.8	93.1

資料：市町村民経済計算

注) 数値はむつ市4地区計

2. 市民所得

実額

区 分	①					②			
	雇 用 者 報 酬	賃 金 ・ 俸 給	雇 主 の 社 会 負 担	(雇 主 の 現 実 社 会 負 担)	(雇 主 の 帰 属 社 会 負 担)	財 産 所 得 (非 企 業 部 門)	一 般 政 府	家 計	対 家 計 民 間 非 営 利 団 体
平成 8年度	125,499	107,521	17,978	13,332	4,646	14,675	-3,789	18,344	120
9年度	125,758	107,415	18,344	13,672	4,671	14,418	-3,711	18,000	129
10年度	122,182	103,810	18,372	13,573	4,800	10,802	-4,314	15,032	84
11年度	123,083	104,543	18,539	13,401	5,138	9,028	-4,286	13,253	60
12年度	122,661	104,249	18,412	13,255	5,157	8,199	-2,875	11,021	53
13年度	121,265	102,128	19,137	13,305	5,832	6,640	-1,964	8,582	22
14年度	119,118	100,370	18,748	12,880	5,868	4,163	-2,637	6,768	31
15年度	114,012	96,489	17,523	12,104	5,419	2,659	-3,055	5,684	30
16年度	110,268	93,785	16,483	11,121	5,362	3,719	-1,963	5,623	58
17年度	109,624	93,779	15,845	10,887	4,957	6,173	-372	6,465	81
18年度	108,539	92,901	15,638	10,967	4,671	7,789	458	7,197	134
19年度	107,471	91,514	15,957	10,912	5,044	7,760	804	6,756	199
20年度	104,136	88,375	15,761	10,734	5,027	4,799	-1,038	5,609	229

構成比

区 分	①					②			
	雇 用 者 報 酬	賃 金 ・ 俸 給	雇 主 の 社 会 負 担	(雇 主 の 現 実 社 会 負 担)	(雇 主 の 帰 属 社 会 負 担)	財 産 所 得 (非 企 業 部 門)	一 般 政 府	家 計	対 家 計 民 間 非 営 利 団 体
平成 20年度	76.5	64.9	11.6	7.9	3.7	3.5	-0.8	4.1	0.2

対前年度増加率

区 分	①					②			
	雇 用 者 報 酬	賃 金 ・ 俸 給	雇 主 の 社 会 負 担	(雇 主 の 現 実 社 会 負 担)	(雇 主 の 帰 属 社 会 負 担)	財 産 所 得 (非 企 業 部 門)	一 般 政 府	家 計	対 家 計 民 間 非 営 利 団 体
平成 20年度	-3.1	-3.4	-1.2	-1.6	-0.3	-38.2	-229.1	-17.0	15.1

注) 数値はむつ市4地区計

(単位：百万円)

③ 企業所得 (法人企業の 分配所得 受払後)							④=①+②+③ 市民所得	区 分
	民間法人企業	公的企業	個人企業					
				農林水産業	その他の産業	持ち家		
34,313	19,931	-4,195	18,576	3,634	5,638	9,305	174,487	平成 8年度
28,754	16,258	-6,401	18,897	3,751	5,328	9,818	168,930	9年度
30,017	17,598	-4,242	16,661	2,909	4,207	9,544	163,001	10年度
28,915	15,431	-4,141	17,625	2,670	5,290	9,665	161,026	11年度
30,648	17,740	-3,132	16,041	2,435	3,972	9,634	161,508	12年度
29,854	16,858	-3,274	16,270	2,219	3,934	10,117	157,760	13年度
30,102	17,176	-3,006	15,933	2,097	3,489	10,347	153,383	14年度
29,976	16,338	-2,751	16,389	1,785	4,069	10,535	146,647	15年度
28,623	14,502	-2,546	16,667	2,365	3,541	10,762	142,610	16年度
26,884	12,236	-1,802	16,450	2,136	3,383	10,931	142,681	17年度
28,246	13,489	-1,669	16,426	2,125	3,464	10,838	144,574	18年度
28,365	13,566	-1,295	16,095	2,026	3,146	10,922	143,596	19年度
27,229	13,656	-1,235	14,808	1,586	2,157	11,065	136,163	20年度

(単位：%)

③ 企業所得 (法人企業の 分配所得 受払後)							④=①+②+③ 市民所得	区 分
	民間法人企業	公的企業	個人企業					
				農林水産業	その他の産業	持ち家		
20.0	10.0	-0.9	10.9	1.2	1.6	8.1	100.0	平成 20年度

(単位：%)

③ 企業所得 (法人企業の 分配所得 受払後)							④=①+②+③ 市民所得	区 分
	民間法人企業	公的企業	個人企業					
				農林水産業	その他の産業	持ち家		
-4.0	0.7	4.6	-8.0	-21.7	-31.4	1.3	-5.2	平成 20年度

資料：市町村民経済計算

3. 市内総生産

実額

(単位：百万円)

区 分	①												
	産 業	農 業	林 業	水産業	鉱 業	製造業	建設業	電気・ガス ・水道業	卸売・ 小売業	金融・ 保険業	不動産業	運輸・ 通信業	サービス業
平成 8年度	160,254	2,703	4,248	4,609	433	14,865	23,425	3,848	30,139	9,027	23,712	8,252	34,993
9年度	151,384	2,565	4,241	4,279	328	13,838	15,931	4,122	28,458	8,874	24,722	8,196	35,830
10年度	149,300	2,613	3,067	3,766	371	11,668	19,748	4,386	27,237	7,879	24,332	7,867	36,368
11年度	150,209	2,471	2,366	3,571	313	12,174	22,260	5,070	25,445	7,812	24,354	7,847	36,526
12年度	146,234	2,360	1,797	3,239	347	10,126	17,709	4,967	27,254	7,853	24,558	7,854	38,170
13年度	145,396	2,243	1,586	3,121	247	9,300	17,650	5,115	27,509	8,734	24,776	7,564	37,551
14年度	136,123	2,262	1,411	2,307	179	7,718	12,597	5,024	26,273	9,211	24,772	7,286	37,082
15年度	136,554	1,852	1,335	2,115	128	6,861	15,858	4,915	26,387	8,892	23,947	7,268	36,996
16年度	135,092	2,225	1,330	2,312	141	7,332	14,527	5,027	24,546	8,777	24,327	7,643	36,905
17年度	130,106	2,247	1,002	2,319	116	7,143	10,253	4,739	24,722	8,645	24,966	7,269	36,686
18年度	126,989	2,244	722	2,427	182	6,101	9,915	5,413	23,146	8,196	24,811	6,741	37,091
19年度	123,899	2,318	628	2,277	201	4,880	9,126	5,117	21,915	7,668	25,214	6,441	38,114
20年度	121,660	2,510	589	2,105	205	4,333	8,377	4,775	22,728	5,915	25,273	6,605	38,243

構成比

(単位：%)

区 分	①												
	産 業	農 業	林 業	水産業	鉱 業	製造業	建設業	電気・ガス ・水道業	卸売・ 小売業	金融・ 保険業	不動産業	運輸・ 通信業	サービス業
平成 20年度	63.0	1.3	0.3	1.1	0.1	2.2	4.3	2.5	11.8	3.1	13.1	3.4	19.8

対前年度増加率

(単位：%)

区 分	①												
	産 業	農 業	林 業	水産業	鉱 業	製造業	建設業	電気・ガス ・水道業	卸売・ 小売業	金融・ 保険業	不動産業	運輸・ 通信業	サービス業
平成 20年度	-1.8	8.3	-6.2	-7.6	2.0	-11.2	-8.2	-6.7	3.7	-22.9	0.2	2.5	0.3

注) 数値はむつ市4地区計

(単位：百万円)

② 政府サービス 生産者	③ 対民間非営利 サービス生産者	④=①+②+③ 小計	⑤ 輸 入 品 に 関 する 課 税	⑥ (控除)本 資に係る 形成に費 税	⑦ (控除)等 帰属利子	⑧=④+⑤- ⑥-⑦ 市総生 産内産	再掲(帰属利子等控除前)			区 分
							第1次産業	第2次産業	第3次産業	
69,291	2,479	232,023	543	1,011	7,392	224,163	11,559	38,723	181,740	平成 8年度
70,126	2,539	224,049	667	1,256	7,312	216,148	11,085	30,097	182,866	9年度
69,883	2,836	222,019	665	1,389	6,728	214,566	9,445	31,787	180,787	10年度
68,994	2,710	221,913	604	1,293	6,577	214,647	8,408	34,747	178,759	11年度
69,236	2,448	217,919	568	1,528	6,793	210,166	7,397	28,182	182,340	12年度
70,187	2,508	218,090	590	1,474	8,019	209,187	6,950	27,197	183,943	13年度
70,539	2,821	209,483	607	1,261	8,467	200,362	5,981	20,494	183,008	14年度
69,962	2,871	209,387	610	1,184	8,294	200,518	5,302	22,846	181,238	15年度
70,953	3,125	209,169	619	1,185	7,861	200,742	5,867	22,000	181,302	16年度
72,696	3,526	206,329	685	1,085	8,412	197,516	5,568	17,513	183,248	17年度
72,612	4,128	203,730	759	903	7,559	196,027	5,393	16,198	182,139	18年度
73,559	4,250	201,709	755	1,163	7,330	193,970	5,224	14,207	182,278	19年度
73,926	4,587	200,173	602	1,028	6,730	193,017	5,204	12,916	182,053	20年度

(単位：%)

② 政府サービス 生産者	③ 対民間非営利 サービス生産者	④=①+②+③ 小計	⑤ 輸 入 品 に 関 する 課 税	⑥ (控除)本 資に係る 形成に費 税	⑦ (控除)等 帰属利子	⑧=④+⑤- ⑥-⑦ 市総生 産内産	再掲(帰属利子等控除前)			区 分
							第1次産業	第2次産業	第3次産業	
38.3	2.4	103.7	0.3	0.5	3.5	100.0	2.6	6.5	90.9	平成 20年度

(単位：%)

② 政府サービス 生産者	③ 対民間非営利 サービス生産者	④=①+②+③ 小計	⑤ 輸 入 品 に 関 する 課 税	⑥ (控除)本 資に係る 形成に費 税	⑦ (控除)等 帰属利子	⑧=④+⑤- ⑥-⑦ 市総生 産内産	再掲(帰属利子等控除前)			区 分
							第1次産業	第2次産業	第3次産業	
0.5	7.9	-0.8	-20.3	-11.6	-8.2	-0.5	-0.4	-9.1	-0.1	平成 20年度

資料：市町村民経済計算

事業所

1. 全事業所数及び男女別従業者数

平成21年7月1日現在

区分	総数				うち民営			
	事業所数	従業者数	従業者数		事業所数	従業者数	従業者数	
			男	女			男	女
むつ市4地区計	3,181	26,806	14,996	11,810	3,052	20,868	10,728	10,140

資料：経済センサスー基礎調査速報（概数値）

注）合併前の各地区データは公表されていない

注）調査手法が異なるため、平成18年との差数が全て増加・減少を示すものではない

各年10月1日現在

区分	事業所数				従業者数											
	H18	H13	H13~H18		H18			H13			H13~H18					
			増加数	増加率 (%)	男	女	増加数	男	女	増加数	増加率 (%)		男	女		
むつ市4地区計	3,236	3,621	-385	-10.6	26,600	15,258	11,342	29,986	17,250	12,736	-3,386	-1,992	-1,394	-11.3	-11.5	-10.9
むつ地区	2,452	2,681	-229	-8.5	22,224	13,012	9,212	24,364	14,430	9,934	-2,140	-1,418	-722	-8.8	-9.8	-7.3
川内地区	258	315	-57	-18.1	1,425	822	603	1,849	1,069	780	-424	-247	-177	-22.9	-23.1	-22.7
大畑地区	406	481	-75	-15.6	2,322	1,080	1,242	3,045	1,378	1,667	-723	-298	-425	-23.7	-21.6	-25.5
脇野沢地区	120	144	-24	-16.7	629	344	285	728	373	355	-99	-29	-70	-13.6	-7.8	-19.7

資料：事業所・企業統計調査

2. 産業（大分類）、従業者規模（6区分）別事業所数、経営組織（2区分）別事業所数

平成21年7月1日現在

産業大分類	総数	1~4人	5~9人	10~29人	30~49人	50人以上	※	(再掲)	
		事業所数	事業所数	事業所数	事業所数	事業所数		事業所数	民営
1~19 全産業	3,181	2,070	534	419	93	62	3	3,052	129
1 農業・林業	46	16	11	14	3	2	-	38	8
2 漁業	13	3	3	7	-	-	-	13	-
3 鉱業、採石業、砂利採取業	8	2	1	5	-	-	-	8	-
4 建設業	348	191	79	60	11	7	-	347	1
5 製造業	168	92	33	28	7	7	1	168	-
6 電気・ガス・熱供給・水道業	30	14	10	3	2	1	-	26	4
7 情報通信業	33	25	5	1	2	-	-	33	-
8 運輸業、郵便業	87	23	20	30	10	4	-	86	1
9 卸売業・小売業	976	601	201	141	20	13	-	976	-
10 金融業・保険業	115	61	24	23	6	1	-	115	-
11 不動産業・物品賃貸業	137	101	23	11	-	-	2	137	-
12 学術研究、専門・技術サービス	115	78	18	17	-	2	-	114	1
13 宿泊業・飲食サービス業	558	452	70	26	8	2	-	557	1
14 生活関連サービス業・娯楽業	390	315	38	27	9	1	-	389	1
15 教育、学習支援業	152	100	11	31	5	5	-	111	41
16 医療、福祉	183	64	41	52	13	13	-	151	32
17 その他の営利事業	230	126	53	33	12	5	1	228	2
18 その他（政治・経済・文化・宗教団体など）	107	85	9	11	1	1	-	107	-
19 公務	40	16	3	11	3	7	-	-	40

資料：経済センサスー基礎調査速報（概数値）

注）数値はむつ市4地区計

注）事業所で行っている産業は複数回答

注）「※」は派遣従業者のみ

3. 産業（大分類）別民営事業所数及び男女別従業者数（平成18年・13年）

各年10月1日現在

産業大分類	事業所数			
	平成18年	平成13年	平成13年～18年	
			増加数	増加率（%）
A～Q 全産業（R公務を除く）	3,046	3,395	-349	-10.3
A～C 農 林 漁 業	23	28	-5	-17.9
A 農 業	9	9	0	0.0
B 林 業	11	14	-3	-21.4
C 漁 業	3	5	-2	-40.0
D～Q 非農林漁業（R公務を除く）	3,023	3,367	-344	-10.2
D 鉱 業	2	3	-1	-33.3
E 建 設 業	319	357	-38	-10.6
F 製 造 業	122	156	-34	-21.8
G 電気・ガス・熱供給・水道業	3	3	0	0.0
H 情 報 通 信 業	22	25	-3	-12.0
I 運 輸 業	57	53	4	7.5
J 卸 売 ・ 小 売 業	908	1,125	-217	-19.3
K 金 融 ・ 保 険 業	81	91	-10	-11.0
L 不 動 産 業	85	91	-6	-6.6
M 飲 食 店 ・ 宿 泊 業	537	598	-61	-10.2
N 医 療 ・ 福 祉	132	110	22	20.0
O 教 育 ・ 学 習 支 援 業	108	116	-8	-6.9
P 複 合 サ ー ビ ス 事 業	37	25	12	48.0
Q サービス業（他に分類されないもの）	610	614	-4	-0.7

注）数値はむつ市4地区計

各年10月1日現在

産業大分類	従業者数											
	平成18年			平成13年			平成13年～18年					
		男	女		男	女	増加数			増加率（%）		
							男	女		男	女	
A～Q 全産業（R公務を除く）	20,122	10,462	9,660	22,984	12,087	10,897	-2,862	-1,625	-1,237	-12.5	-13.4	-11.4
A～C 農 林 漁 業	284	200	84	342	231	111	-58	-31	-27	-17.0	-13.4	-24.3
A 農 業	127	61	66	129	57	72	-2	4	-6	-1.6	7.0	-8.3
B 林 業	139	127	12	139	116	23	0	11	-11	0.0	9.5	-47.8
C 漁 業	18	12	6	74	58	16	-56	-46	-10	-75.7	-79.3	-62.5
D～Q 非農林漁業（R公務を除く）	19,838	10,262	9,576	22,642	11,856	10,786	-2,804	-1,594	-1,210	-12.4	-13.4	-11.2
D 鉱 業	28	24	4	46	37	9	-18	-13	-5	-39.1	-35.1	-55.6
E 建 設 業	2,956	2,584	372	4,201	3,610	591	-1,245	-1,026	-219	-29.6	-28.4	-37.1
F 製 造 業	2,241	712	1,529	2,922	924	1,998	-681	-212	-469	-23.3	-22.9	-23.5
G 電気・ガス・熱供給・水道業	65	56	9	93	86	7	-28	-30	2	-30.1	-34.9	28.6
H 情 報 通 信 業	77	39	38	85	45	40	-8	-6	-2	-9.4	-13.3	-5.0
I 運 輸 業	955	853	102	1,014	889	125	-59	-36	-23	-5.8	-4.0	-18.4
J 卸 売 ・ 小 売 業	5,319	2,548	2,771	6,667	3,161	3,506	-1,348	-613	-735	-20.2	-19.4	-21.0
K 金 融 ・ 保 険 業	618	246	372	703	312	391	-85	-66	-19	-12.1	-21.2	-4.9
L 不 動 産 業	176	100	76	185	112	73	-9	-12	3	-4.9	-10.7	4.1
M 飲 食 店 ・ 宿 泊 業	1,821	517	1,304	2,105	593	1,512	-284	-76	-208	-13.5	-12.8	-13.8
N 医 療 ・ 福 祉	1,714	386	1,328	1,143	285	858	571	101	470	50.0	35.4	54.8
O 教 育 ・ 学 習 支 援 業	374	133	241	387	149	238	-13	-16	3	-3.4	-10.7	1.3
P 複 合 サ ー ビ ス 事 業	480	345	135	268	204	64	212	141	71	79.1	69.1	110.9
Q サービス業（他に分類されないもの）	3,014	1,719	1,295	2,823	1,449	1,374	191	270	-79	6.8	18.6	-5.7

資料：事業所・企業統計調査

注）数値はむつ市4地区計

4. 産業（中分類）別全事業所数及び従業者数

平成18年10月1日現在

産業中分類	事業所数	従業者数
A～R 全産業	3,236	26,600
A～Q 全産業（R公務を除く）	3,193	22,636
A～C 農林漁業	35	368
A 農業	13	135
01 農作物生産業	13	135
B 林業	19	215
02 林業	19	215
C 漁業	3	18
03 漁業	2	12
04 水産養殖業	1	6
D～R 非農林漁業	3,201	26,232
D～Q 非農林漁業（R公務を除く）	3,158	22,268
D 鉱業	2	28
05 鉱業	2	28
E 建設業	319	2,956
06 総合工事業	142	1,784
07 職別工事業（設備工事業を除く）	94	508
08 設備工事業	83	664
F 製造業	123	2,241
09 食品製造業	34	592
10 飲料・たばこ・飼料製造業	1	3
11 繊維工業	-	-
12 衣服・その他の繊維製品製造業	8	993
13 木材・木製品製造業（家具を除く）	10	81
14 家具・装備品製造業	14	30
15 パルプ・紙・紙加工品製造業	-	-
16 印刷・関連業	9	70
17 化学工業	-	-
18 石油製品・石炭製品製造業	2	23
19 プラスチック製品製造業	-	-
20 ゴム製品製造業	-	-
21 なめし革・同製品・毛皮製造業	-	-
22 窯業・土石製品製造業	9	96
23 鉄鋼業	1	1
24 非鉄金属製造業	1	1
25 金属製品製造業	8	91
26 一般機械器具製造業	4	29
27 電気機械器具製造業	1	3
28 情報通信機械器具製造業	-	-
29 電子部品・デバイス製造業	4	175
30 輸送用機械器具製造業	12	37
31 精密機械器具製造業	-	-
32 その他の製造業	6	17
G 電気・ガス・熱供給・水道業	11	117
33 電気業	2	64
34 ガス業	-	-
35 熱供給業	-	-
36 水道業	9	53
H 情報通信業	22	77
37 通信業	5	27
38 放送業	3	12
39 情報サービス業	4	15
40 インターネット附随サービス業	-	-
41 映像・音声・文字情報制作業	10	23
I 運輸業	58	975
42 鉄道業	2	28
43 道路旅客運送業	18	457
44 道路貨物運送業	35	465
45 水運業	1	4
46 航空運輸業	-	-
47 倉庫業	1	1
48 運輸に附帯するサービス業	1	20

産業中分類	事業所数	従業者数
J 卸売・小売業	911	5,322
49 各種商品卸売業	-	-
50 繊維・衣服等卸売業	1	2
51 飲食料品卸売業	52	437
52 建築材料・鉱物・金属材料等卸売業	39	324
53 機械器具卸売業	32	142
54 その他の卸売業	24	98
55 各種商品小売業	2	103
56 織物・衣服・身の回り品小売業	103	372
57 飲食料品小売業	277	1,796
58 自動車・自転車小売業	62	398
59 家具・じゅう器・機械器具小売業	75	256
60 その他の小売業	244	1,394
K 金融・保険業	81	618
61 銀行業	10	120
62 協同組織金融業	10	97
63 郵便貯金取扱機関、政府関係金融機関	-	-
64 貸金業、投資業等非預金信用機関	9	48
65 証券業、商品先物取引業	-	-
66 補助的金融業、金融附帯業	1	5
67 保険業（保険媒介代理業等を含む）	51	348
L 不動産業	86	177
68 不動産取引業	18	68
69 不動産賃貸業・管理業	68	109
M 飲食店、宿泊業	540	1,828
70 一般飲食店	155	638
71 遊興飲食店	320	689
72 宿泊業	65	501
N 医療、福祉	170	2,861
73 医療業	85	1,327
74 保健衛生業	2	28
75 社会保険・社会福祉・介護事業	83	1,506
O 教育、学習支援業	160	1,438
76 学校教育業	47	1,091
77 その他の教育、学習支援業	113	347
P 複合サービス事業	37	480
78 郵便局（別掲を除く）	14	216
79 協同組合（他に分類されないもの）	23	264
Q サービス業（他に分類されないもの）	638	3,150
80 専門サービス業	62	267
81 学術・開発研究機関	5	109
82 洗濯・理容・美容・浴場業	274	629
83 その他の生活関連サービス業	53	200
84 娯楽業	31	311
85 廃棄物処理業	25	328
86 自動車整備業	55	264
87 機械等修理業（別掲を除く）	25	77
88 物品賃貸業	10	72
89 広告業	-	-
90 その他の事業サービス業	25	676
91 政治・経済・文化団体	25	83
92 宗教	43	109
93 その他のサービス業	5	25
R 公務（他に分類されないもの）	43	3,964
95 国家公務	10	3,049
96 地方公務	33	915

資料：事業所・企業統計調査

注）数値はむつ市4地区計

農 業

1. 農家数

(むつ市4地区計)

各年2月1日現在(単位:戸)

年次	総数	自給的農家	販売農家	専業		兼業	
				専業	兼業	第一種兼業	第二種兼業
昭和60年	2,805	—	—	324	2,481	162	2,319
平成2年	2,442	—	—	352	2,090	123	1,967
7年	1,698	—	—	273	1,425	92	1,333
12年	1,327	611	716	167	549	63	486
17年	1,100	584	516	181	335	48	287
22年	872	528	344	153	191	22	169

(むつ地区)

年次	総数	自給的農家	販売農家	専業		兼業	
				専業	兼業	第一種兼業	第二種兼業
昭和60年	1,363	—	—	185	1,178	129	1,049
平成2年	1,188	—	—	184	1,004	100	904
7年	844	—	—	130	714	56	658
12年	614	205	409	91	318	46	272
17年	429	217	212	78	134	35	99
22年	350	201	149	66	83	18	65

(川内地区)

年次	総数	自給的農家	販売農家	専業		兼業	
				専業	兼業	第一種兼業	第二種兼業
昭和60年	665	—	—	79	586	21	565
平成2年	608	—	—	81	527	15	512
7年	449	—	—	90	359	19	340
12年	367	152	215	65	150	11	139
17年	320	145	175	68	107	9	98
22年	277	148	129	69	60	1	59

(大畑地区)

年次	総数	自給的農家	販売農家	専業		兼業	
				専業	兼業	第一種兼業	第二種兼業
昭和60年	403	—	—	34	369	7	362
平成2年	334	—	—	46	288	8	280
7年	203	—	—	24	179	12	167
12年	161	109	52	4	48	6	42
17年	227	127	100	25	75	4	71
22年	145	95	50	13	37	3	34

(脇野沢地区)

年次	総数	自給的農家	販売農家	専業		兼業	
				専業	兼業	第一種兼業	第二種兼業
昭和60年	374	—	—	26	348	5	343
平成2年	312	—	—	41	271	0	271
7年	202	—	—	29	173	5	168
12年	185	145	40	7	33	0	33
17年	124	95	29	10	19	0	19
22年	100	84	16	5	11	0	11

資料: 農林業センサス

注) 昭和60年～平成7年まで自給的農家は第二種兼業農家に含まれる

注) 「自給的農家」…経営耕地面積が30a未満かつ農産物販売金額が50万円未満の農家

「販売農家」…経営耕地面積が30a以上又は農産物販売金額が50万円以上の農家

2. 農家人口

(むつ市4地区計)

各年2月1日現在(単位:人)

年次	世帯員数											
	総数				男				女			
	男女計	14歳以下	15~64歳	65歳以上	男計	14歳以下	15~64歳	65歳以上	女計	14歳以下	15~64歳	65歳以上
昭和60年	12,138	2,194	7,840	2,104	5,947	1,097	3,941	909	6,191	1,097	3,899	1,195
平成2年	10,053	1,570	6,360	2,123	4,918	818	3,204	896	5,135	752	3,156	1,227
7年	6,654	863	4,031	1,760	3,244	434	2,049	761	3,410	429	1,982	999
12年	4,916	555	2,722	1,639	2,371	271	1,372	728	2,545	284	1,350	911
17年	1,759	136	906	717	860	75	457	328	899	61	449	389

(むつ地区)

年次	世帯員数											
	総数				男				女			
	男女計	14歳以下	15~64歳	65歳以上	男計	14歳以下	15~64歳	65歳以上	女計	14歳以下	15~64歳	65歳以上
昭和60年	5,882	1,062	3,823	997	2,859	518	1,915	426	3,023	544	1,908	571
平成2年	4,984	789	3,185	1,010	2,424	399	1,590	435	2,560	390	1,595	575
7年	3,347	406	2,087	854	1,644	195	1,074	375	1,703	211	1,013	479
12年	2,311	261	1,293	757	1,110	124	648	338	1,201	137	645	419
17年	766	61	404	301	377	27	207	143	389	34	197	158

(川内地区)

年次	世帯員数											
	総数				男				女			
	男女計	14歳以下	15~64歳	65歳以上	男計	14歳以下	15~64歳	65歳以上	女計	14歳以下	15~64歳	65歳以上
昭和60年	2,796	483	1,810	503	1,407	261	925	221	1,389	222	885	282
平成2年	2,393	341	1,554	498	1,190	190	796	204	1,203	151	758	294
7年	1,696	226	1,023	447	831	119	521	191	865	107	502	256
12年	1,274	150	685	439	624	71	348	205	650	79	337	234
17年	589	54	287	248	299	34	148	117	290	20	139	131

(大畑地区)

年次	世帯員数											
	総数				男				女			
	男女計	14歳以下	15~64歳	65歳以上	男計	14歳以下	15~64歳	65歳以上	女計	14歳以下	15~64歳	65歳以上
昭和60年	1,829	334	1,184	311	877	162	581	134	952	172	603	177
平成2年	1,388	228	840	320	666	119	413	134	722	109	427	186
7年	835	129	461	245	398	64	230	104	437	65	231	141
12年	641	74	357	210	303	36	179	88	338	38	178	122
17年	322	13	173	136	149	8	81	56	177	5	92	80

(脇野沢地区)

年次	世帯員数											
	総数				男				女			
	男女計	14歳以下	15~64歳	65歳以上	男計	14歳以下	15~64歳	65歳以上	女計	14歳以下	15~64歳	65歳以上
昭和60年	1,631	315	1,023	293	804	156	520	128	827	159	503	165
平成2年	1,288	212	781	295	638	110	405	123	650	102	376	172
7年	776	102	460	214	371	56	224	91	405	46	236	123
12年	690	70	387	233	334	40	197	97	356	30	190	136
17年	82	8	42	32	39	6	21	12	43	2	21	20

資料:農林業センサス

注)平成17年の数値は販売農家の世帯員数、昭和60年~平成12年は総農家の世帯員数である(調査内容の変更による)

3. 経営耕地面積規模別経営体数

(むつ市4地区計)

各年2月1日現在(単位:戸)

年次	総数	自給的農家	販売農家									
		0.3%未満	~0.3	0.3~0.5	0.5~1.0	1.0~1.5	1.5~2.0	2.0~2.5	2.5~3.0	3.0~4.0	4.0~5.0	5.0%以上
昭和60	2,805	933		536	724	242	117	62	31	61		99
平成2	2,442	891	9	418	607	219	87	53	33	21	15	89
7	1,698	676	6	250	405	135	59	23	14	31	14	85
12	1,327	611	8	168	254	92	54	34	11	12	13	70
17	1,100	584	6	154	169	66	29	9	11	11	10	51
22	872	528	2	86	116	37	19	7	8	13	9	47

(むつ地区)

年次	総数	自給的農家	販売農家									
		0.3%未満	~0.3	0.3~0.5	0.5~1.0	1.0~1.5	1.5~2.0	2.0~2.5	2.5~3.0	3.0~4.0	4.0~5.0	5.0%以上
昭和60	1,363	299		183	385	180	103	53	29	57		74
平成2	1,188	280	2	180	325	162	66	45	30	20	14	64
7	844	259	1	109	206	91	48	22	12	24	14	58
12	614	205	2	66	116	69	49	29	10	9	12	47
17	429	217	3	38	50	37	17	9	7	11	7	33
22	350	201	0	17	38	21	10	6	5	12	7	33

(川内地区)

年次	総数	自給的農家	販売農家									
		0.3%未満	~0.3	0.3~0.5	0.5~1.0	1.0~1.5	1.5~2.0	2.0~2.5	2.5~3.0	3.0~4.0	4.0~5.0	5.0%以上
昭和60	665	162		200	214	47	7	7	1	4		23
平成2	608	194	0	132	189	45	16	4	2	1	1	24
7	449	158	0	92	125	35	8	1	1	4	0	25
12	367	152	1	64	97	19	4	4	1	2	1	22
17	320	145	0	53	75	18	8	0	1	0	3	17
22	277	148	0	44	53	8	6	1	1	1	2	13

(大畑地区)

年次	総数	自給的農家	販売農家									
		0.3%未満	~0.3	0.3~0.5	0.5~1.0	1.0~1.5	1.5~2.0	2.0~2.5	2.5~3.0	3.0~4.0	4.0~5.0	5.0%以上
昭和60	403	216		86	76	15	6	1	1	0		2
平成2	334	186	7	62	60	10	4	3	1	0	0	1
7	203	119	5	31	34	6	3	0	1	2	0	2
12	161	109	4	22	18	4	1	1	0	1	0	1
17	227	127	3	47	34	9	4	0	3	0	0	0
22	145	95	2	15	20	8	3	0	2	0	0	0

(脇野沢地区)

年次	総数	自給的農家	販売農家									
		0.3%未満	~0.3	0.3~0.5	0.5~1.0	1.0~1.5	1.5~2.0	2.0~2.5	2.5~3.0	3.0~4.0	4.0~5.0	5.0%以上
昭和60	374	256		67	49	0	1	1	0	0		0
平成2	312	231	0	44	33	2	1	1	0	0	0	0
7	202	140	0	18	40	3	0	0	0	1	0	0
12	185	145	1	16	23	0	0	0	0	0	0	0
17	124	95	0	16	10	2	0	0	0	0	0	1
22	100	84	0	10	5	0	0	0	0	0	0	1

資料: 農林業センサス

林 業

1. 森林面積

(むつ市4地区計)

各年2月1日現在 (単位: ㎡)

年次	総土地面積	林野面積	現況森林面積	所有権		森林以外の草生地
				国 有	民 有	
平成 2 年	86,349	73,234	72,547	57,702	14,845	687
12 年	86,371	72,653	71,959	57,182	14,777	694
17 年	86,378	73,059	72,425	57,172	15,253	634

(むつ地区)

年次	総土地面積	林野面積	現況森林面積	所有権		森林以外の草生地
				国 有	民 有	
平成 2 年	24,582	16,271	15,835	8,508	7,327	436
12 年	24,588	15,947	15,521	8,266	7,255	426
17 年	24,589	16,022	15,656	8,267	7,389	366

(川内地区)

年次	総土地面積	林野面積	現況森林面積	所有権		森林以外の草生地
				国 有	民 有	
平成 2 年	32,356	29,767	29,623	24,195	5,428	144
12 年	32,365	29,682	29,547	24,097	5,450	135
17 年	32,367	29,933	29,798	24,062	5,736	135

(大畑地区)

年次	総土地面積	林野面積	現況森林面積	所有権		森林以外の草生地
				国 有	民 有	
平成 2 年	23,559	21,892	21,808	20,510	1,298	84
12 年	23,559	21,783	21,673	20,375	1,298	110
17 年	23,563	21,838	21,728	20,390	1,338	110

(脇野沢地区)

年次	総土地面積	林野面積	現況森林面積	所有権		森林以外の草生地
				国 有	民 有	
平成 2 年	5,852	5,304	5,281	4,489	792	23
12 年	5,859	5,241	5,218	4,444	774	23
17 年	5,859	5,266	5,243	4,453	790	23

資料：農林業センサス

水 産 業

1. 漁業経営体階層別経営体数

(単位：経営体)

区 分	平成7年	8年	9年	10年	11年	12年	13年	14年	15年	16年	17年	18年	20年
総 数	554	543	524	518	492	491	479	475	518	490	458	461	435
漁 船 非 使 用	—	1	—	2	1	—	—	—	—	1	1	1	3
無 動 力	1	1	1	1	1	1	1	1	—	—	—	—	—
動 力	295	292	291	295	268	275	272	267	285	263	240	244	285
1 トン未満	138	139	138	146	125	129	136	137	157	126	109	112	122
1 ～ 3	18	16	16	22	17	18	16	16	17	31	26	26	6
3 ～ 5	62	64	62	58	61	62	63	59	54	50	47	49	107
5 ～ 10	12	12	12	12	10	10	11	11	12	14	15	14	13
10 ～ 20	35	33	38	31	31	32	24	24	25	21	20	20	19
20 ～ 30	4	3	3	5	3	3	4	3	5	6	7	7	5
30 ～ 50	1	—	—	1	—	—	—	—	1	—	1	1	—
50 ～ 100	11	11	8	6	8	8	8	7	5	6	6	6	5
100 ～ 200	11	11	10	10	9	9	7	8	8	8	8	8	7
200 ～ 500	2	2	3	4	4	4	3	2	1	1	1	1	1
500 ～ 1000	1	1	1	—	—	—	—	—	—	—	—	—	—
1000トン以上	—	—	—	—	—	—	—	—	—	—	—	—	—
大 型 定 置	1	1	1	1	1	1	1	1	1	—	—	—	—
小 型 定 置	69	67	55	55	58	55	54	54	53	61	57	55	46
地 び き	—	—	—	—	—	—	—	—	—	—	—	—	—
海 面 養 殖	188	181	176	164	163	159	151	152	179	165	160	161	101
か	—	—	—	—	—	—	—	—	—	—	—	—	—
わ か め	—	—	—	—	—	1	—	—	—	—	—	—	—
ほ た て	186	179	175	162	159	155	148	149	176	163	158	159	100
そ の 他	2	2	1	2	4	3	3	3	3	2	2	2	1

2. 経営組織別経営体数

(単位：経営体)

区 分	平成7年	8年	9年	10年	11年	12年	13年	14年	15年	16年	17年	18年	20年
総 数	554	543	524	518	492	491	479	475	518	490	458	461	435
個 人 経 営	493	481	466	476	437	447	434	432	509	477	443	446	403
会 社 経 営	6	6	6	7	7	7	7	7	5	5	7	7	7
漁 業 協 同 組 合	2	3	3	2	2	3	3	2	2	3	3	3	2
漁 業 生 産 組 合	—	—	—	—	—	—	—	—	1	—	—	—	1
共 同 経 営	53	53	49	33	46	34	35	34	1	5	5	5	22
官公庁・学校・試験場	—	—	—	—	—	—	—	—	—	—	—	—	—

3. 漁船隻数・トン数

(単位：隻)

区 分	平成7年	8年	9年	10年	11年	12年	13年	14年	15年	16年	17年	18年	20年
総 隻 数	592	574	572	690	788	723	695	596	717	684	657	680	608
無 動 力 船 隻 数	2	2	2	2	2	2	2	2	10	2	—	—	7
船 外 機 付 隻 数	228	225	225	259	396	322	317	235	286	241	224	229	259
動 力 船 隻 数	362	347	345	429	390	399	376	359	421	441	433	451	342
1 トン未満	7	7	7	13	9	9	7	8	21	5	2	10	—
1 ～ 3	33	29	28	38	36	34	29	29	34	77	76	83	17
3 ～ 5	237	230	228	284	260	270	264	259	294	290	284	288	263
5 ～ 10	15	15	16	25	19	22	21	12	23	20	20	19	17
10 ～ 20	39	36	40	45	42	40	35	33	34	33	35	35	31
20 ～ 30	3	3	1	2	1	1	1	1	1	1	1	1	1
30 ～ 50	2	1	—	—	—	—	—	—	—	—	—	—	—
50 ～ 100	12	12	8	8	8	8	8	7	5	6	6	6	5
100 ～ 200	10	10	13	11	12	12	8	8	8	8	8	8	8
200トン以上	4	4	4	3	3	3	3	2	1	1	1	1	—
動力船総トン数(t)	6,182	5,992	6,022	5,695	*	*	*	* 4,196	*	*	*	*	3,582

資料：青森農林水産統計年報「漁業経営体調査」（1月1日）平成7～9年、11～13年

青森農林水産統計年報「稼働量調査」（1月1日）14年・16年～18年

漁業センサス（11月1日）10年・15・20年

注）平成7～9年、11～17年は定置網・地びき網及び海面養殖専用船を含んでいない

注）「*」は調査不能、数値はむつ市4地区計

注）平成19年より「稼働量調査」が一部漁業種類に限定されたため、調査を欠く

4. 漁種別漁獲数量・漁獲金額

(単位：kg、千円)

区 分		平成13年	14年	15年	16年	17年	18年	19年	20年	21年	22年
総 漁 獲	数 量	20,279,801	14,825,510	13,805,947	12,356,541	14,053,321	11,471,643	15,246,074	13,386,671	13,413,506	11,059,678
	金 額	4,178,035	3,294,178	3,395,836	3,643,276	3,961,327	3,717,926	4,563,892	3,641,362	3,454,660	3,403,667
魚 類	数 量	1,218,293	1,208,910	1,221,960	1,630,278	1,467,417	1,315,870	1,197,666	1,081,984	1,288,603	1,145,484
	金 額	739,439	779,750	671,845	772,271	658,479	690,335	782,593	820,016	804,555	664,549
貝 類	数 量	9,548,607	8,963,024	6,525,800	5,937,428	7,128,819	6,729,945	7,603,628	7,939,195	8,761,626	6,857,766
	金 額	1,223,917	1,017,041	798,537	889,022	1,266,850	1,049,112	1,027,622	944,268	993,144	841,256
水産 動物	数 量	9,258,725	4,626,639	6,041,200	4,699,447	5,323,201	3,332,005	6,402,010	4,302,373	3,338,725	3,000,636
	金 額	2,131,248	1,489,983	1,918,007	1,965,897	2,001,986	1,954,652	2,744,378	1,863,370	1,651,211	1,885,769
藻 類	数 量	254,176	26,937	16,987	89,388	133,884	93,823	42,770	63,119	24,552	55,792
	金 額	83,431	7,404	7,447	16,086	34,012	23,827	9,299	13,708	5,750	12,093

資料：青森県海面漁業に関する調査結果書

5. 漁業種類別漁獲数量

(単位：kg)

区 分	平成13年	14年	15年	16年	17年	18年	19年	20年	21年	22年
漁 獲 数 量 計	20,279,801	14,825,510	13,805,947	12,356,541	14,053,321	11,471,643	15,246,074	13,386,671	13,413,506	11,059,678
小型機船底曳網漁業	735,063	706,299	507,581	680,631	357,984	287,707	312,313	280,166	374,745	172,441
その他の底曳網漁業	—	—	—	—	—	—	—	—	—	—
棒受網漁業	—	—	15,547	4,214	21,070	1,708	—	1,050	—	1
刺網漁業	127,421	128,419	139,759	136,906	190,026	168,440	215,394	168,136	160,624	146,936
一本釣漁業	91,311	88,891	113,652	88,149	49,413	50,449	35,084	52,624	53,531	61,971
いか釣漁業	6,303,546	3,029,112	4,086,005	3,127,662	3,636,577	1,971,731	3,642,587	2,230,746	1,656,428	1,416,167
延縄漁業	12,942	6,823	50	6,986	8,997	22,587	18,866	42,576	36,439	17,611
大型定置網漁業	45,740	34,719	18,937	107	—	2,265	50,233	—	—	—
小型定置網漁業	3,151,220	1,759,141	2,064,186	2,143,539	1,372,012	1,052,338	1,610,520	1,347,895	1,134,356	1,214,405
底建網漁業	—	—	—	—	866,523	608,382	1,271,695	870,153	1,009,745	770,979
採介漁業	690,322	848,647	1,183,273	377,496	325,592	313,721	474,808	743,420	547,941	255,743
採藻漁業	252,198	26,027	15,833	88,756	131,030	92,896	41,304	60,470	22,290	54,280
養殖漁業	8,004,703	7,425,523	5,018,843	5,135,599	6,679,041	6,391,521	7,017,496	7,111,291	8,040,356	6,302,359
その他の漁業	865,335	771,909	642,281	566,496	415,056	507,898	555,774	478,144	377,051	646,785

資料：青森県海面漁業に関する調査結果書

注) 底建網漁業はH17年から追加された項目

注) 数値はむつ市4地区計

商 業

1. 産業別事業所数・従業者数及び年間販売額

(むつ市4地区計)

各年6月1日現在

区 分	平成11年 (百万円)			14年 (万円)			16年 (万円)			19年 (百万円)		
	事業所数	従業者数	年間販売額	事業所数	従業者数	年間販売額	事業所数	従業者数	年間販売額	事業所数	従業者数	年間販売額
総 数	1,111	6,256	157,427	1,028	5,836	X	973	5,742	14,195,504	875	5,113	132,284
卸 売 業	180	1,417	X	157	1,105	X	154	1,090	X	132	1,034	58,441
小 売 業	931	4,839	X	871	4,731	X	819	4,652	X	743	4,079	73,842
各種商品小売業	7	331	X	2	372	X	2	357	X	2	173	X
織物・衣服・身の回り品小売業	123	443	6,486	119	438	562,472	108	397	507,575	100	321	3,885
飲食料品小売業	317	1,570	26,275	307	1,574	2,246,322	293	1,637	2,385,310	249	1,477	24,658
自動車・自転車小売業	65	364	X	58	326	X	58	384	X	60	375	X
家具・建具・じゅう器小売業	83	299	7,531	92	402	986,865	87	366	843,050	81	370	6,716
その他の小売業	336	1,832	27,654	293	1,619	2,534,756	271	1,511	X	251	1,363	25,565

(むつ地区)

区 分	平成11年 (百万円)			14年 (万円)			16年 (万円)			19年 (百万円)		
	事業所数	従業者数	年間販売額	事業所数	従業者数	年間販売額	事業所数	従業者数	年間販売額	事業所数	従業者数	年間販売額
総 数	786	5,096	137,289	735	4,735	12,581,939	714	4,823	12,427,318	-	-	-
卸 売 業	155	1,275	65,362	136	1,011	5,599,679	137	1,010	5,323,125	-	-	-
小 売 業	631	3,821	71,927	599	3,724	6,982,260	577	3,813	7,104,193	-	-	-
各種商品小売業	5	302	8,390	2	372	X	2	357	X	-	-	-
織物・衣服・身の回り品小売業	96	377	5,830	94	368	484,602	88	334	448,864	-	-	-
飲食料品小売業	189	1,142	19,725	180	1,115	1,703,519	180	1,245	1,858,985	-	-	-
自動車・自転車小売業	52	333	8,870	49	307	X	49	365	960,443	-	-	-
家具・建具・じゅう器小売業	49	234	6,866	61	314	912,729	60	290	789,371	-	-	-
その他の小売業	240	1,433	22,247	213	1,248	2,145,773	198	1,222	X	-	-	-

(川内地区)

区 分	平成11年 (百万円)			14年 (万円)			16年 (万円)			19年 (百万円)		
	事業所数	従業者数	年間販売額	事業所数	従業者数	年間販売額	事業所数	従業者数	年間販売額	事業所数	従業者数	年間販売額
総 数	101	301	3,759	91	299	335,700	78	241	301,570	-	-	-
卸 売 業	6	29	534	9	32	27,409	6	17	52,709	-	-	-
小 売 業	95	272	3,225	82	267	308,291	72	224	248,861	-	-	-
各種商品小売業	-	-	-	-	-	-	-	-	-	-	-	-
織物・衣服・身の回り品小売業	9	21	244	9	21	34,398	8	25	22,752	-	-	-
飲食料品小売業	42	113	1,777	41	114	166,564	36	104	144,600	-	-	-
自動車・自転車小売業	5	12	117	3	8	8,488	4	11	6,850	-	-	-
家具・建具・じゅう器小売業	10	20	197	7	20	16,852	5	12	12,394	-	-	-
その他の小売業	29	106	890	22	104	81,989	19	72	62,265	-	-	-

(大畑地区)

区 分	平成11年 (百万円)			14年 (万円)			16年 (万円)			19年 (百万円)		
	事業所数	従業者数	年間販売額	事業所数	従業者数	年間販売額	事業所数	従業者数	年間販売額	事業所数	従業者数	年間販売額
総 数	180	717	14,949	158	662	1,352,284	145	583	1,377,935	-	-	-
卸 売 業	17	109	5,805	10	57	668,299	10	60	775,368	-	-	-
小 売 業	163	608	9,144	148	605	683,985	135	523	602,567	-	-	-
各種商品小売業	1	11	X	-	-	-	-	-	-	-	-	-
織物・衣服・身の回り品小売業	18	45	412	16	49	43,472	12	38	35,959	-	-	-
飲食料品小売業	62	254	4,111	58	265	307,745	53	223	318,470	-	-	-
自動車・自転車小売業	6	17	X	5	10	6,199	4	7	5,070	-	-	-
家具・建具・じゅう器小売業	20	38	407	20	62	52,688	19	59	40,955	-	-	-
その他の小売業	56	243	3,982	49	219	273,881	47	196	202,113	-	-	-

(脇野沢地区)

区 分	平成11年 (百万円)			14年 (万円)			16年 (万円)			19年 (百万円)		
	事業所数	従業者数	年間販売額	事業所数	従業者数	年間販売額	事業所数	従業者数	年間販売額	事業所数	従業者数	年間販売額
総 数	44	142	1,430	44	140	X	36	95	88,681	-	-	-
卸 売 業	2	4	X	2	5	X	1	3	X	-	-	-
小 売 業	42	138	X	42	135	X	35	92	X	-	-	-
各種商品小売業	1	18	X	-	-	-	-	-	-	-	-	-
織物・衣服・身の回り品小売業	-	-	-	-	-	-	-	-	-	-	-	-
飲食料品小売業	24	61	662	28	80	68,494	24	65	63,255	-	-	-
自動車・自転車小売業	2	2	X	1	1	X	1	1	X	-	-	-
家具・建具・じゅう器小売業	4	7	61	4	6	4,596	3	5	330	-	-	-
その他の小売業	11	50	535	9	48	33,113	7	21	24,815	-	-	-

資料：商業統計調査

注) 「×」は秘匿数字

2. 産業別法人・個人別事業所数

(むつ市4地区計)

各年6月1日現在

区	分	平成11年			14年			16年			19年		
		計	法人	個人	計	法人	個人	計	法人	個人	計	法人	個人
総	数	—	—	—	1,028	447	581	973	445	528	875	405	470
卸	売	—	—	—	157	117	40	154	117	37	132	107	25
小	売	—	—	—	871	330	541	819	328	491	743	298	445
	各種商品小売業	—	—	—	2	2	0	2	2	0	2	2	0
	織物・衣服・身の回り品小売業	—	—	—	119	56	63	108	52	56	100	44	56
	飲食料品小売業	—	—	—	307	71	236	293	71	222	249	65	184
	自動車・自転車小売業	—	—	—	58	30	28	58	32	26	60	35	25
	家具・建具・じゅう器小売業	—	—	—	92	32	60	87	31	56	81	31	50
	その他の小売業	—	—	—	293	139	154	271	140	131	251	121	130

(むつ地区)

区	分	平成11年			14年			16年			19年		
		計	法人	個人	計	法人	個人	計	法人	個人	計	法人	個人
総	数	—	—	—	735	375	360	714	383	331	—	—	—
卸	売	—	—	—	136	104	32	137	106	31	—	—	—
小	売	—	—	—	599	271	328	577	277	300	—	—	—
	各種商品小売業	—	—	—	2	2	0	2	2	0	—	—	—
	織物・衣服・身の回り品小売業	—	—	—	94	49	45	88	45	43	—	—	—
	飲食料品小売業	—	—	—	180	54	126	180	59	121	—	—	—
	自動車・自転車小売業	—	—	—	49	29	20	49	32	17	—	—	—
	家具・建具・じゅう器小売業	—	—	—	61	25	36	60	26	34	—	—	—
	その他の小売業	—	—	—	213	112	101	198	113	85	—	—	—

(川内地区)

区	分	平成11年			14年			16年			19年		
		計	法人	個人	計	法人	個人	計	法人	個人	計	法人	個人
総	数	—	—	—	91	18	73	78	12	66	—	—	—
卸	売	—	—	—	9	4	5	6	2	4	—	—	—
小	売	—	—	—	82	14	68	72	10	62	—	—	—
	各種商品小売業	—	—	—	0	0	0	0	0	0	—	—	—
	織物・衣服・身の回り品小売業	—	—	—	9	1	8	8	1	7	—	—	—
	飲食料品小売業	—	—	—	41	5	36	36	2	34	—	—	—
	自動車・自転車小売業	—	—	—	3	0	3	4	0	4	—	—	—
	家具・建具・じゅう器小売業	—	—	—	7	2	5	5	1	4	—	—	—
	その他の小売業	—	—	—	22	6	16	19	6	13	—	—	—

(大畑地区)

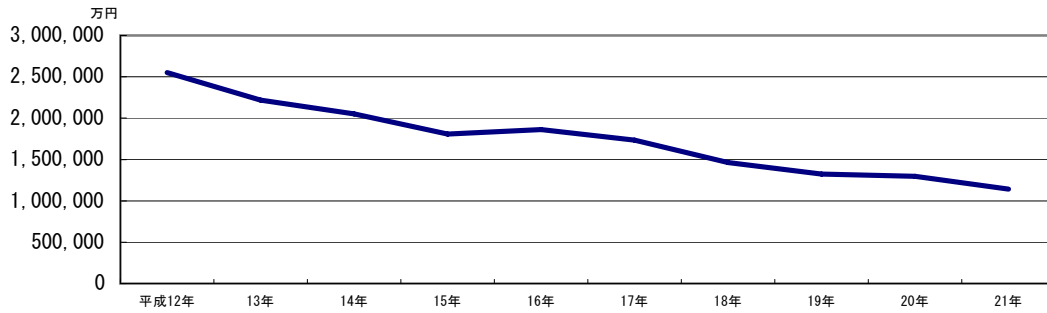
区	分	平成11年			14年			16年			19年		
		計	法人	個人	計	法人	個人	計	法人	個人	計	法人	個人
総	数	—	—	—	158	48	110	145	48	97	—	—	—
卸	売	—	—	—	10	9	1	10	9	1	—	—	—
小	売	—	—	—	148	39	109	135	39	96	—	—	—
	各種商品小売業	—	—	—	0	0	0	0	0	0	—	—	—
	織物・衣服・身の回り品小売業	—	—	—	16	6	10	12	6	6	—	—	—
	飲食料品小売業	—	—	—	58	9	49	53	9	44	—	—	—
	自動車・自転車小売業	—	—	—	5	1	4	4	0	4	—	—	—
	家具・建具・じゅう器小売業	—	—	—	20	5	15	19	4	15	—	—	—
	その他の小売業	—	—	—	49	18	31	47	20	27	—	—	—

(脇野沢地区)

区	分	平成11年			14年			16年			19年		
		計	法人	個人	計	法人	個人	計	法人	個人	計	法人	個人
総	数	—	—	—	44	6	38	36	2	34	—	—	—
卸	売	—	—	—	2	0	2	1	0	1	—	—	—
小	売	—	—	—	42	6	36	35	2	33	—	—	—
	各種商品小売業	—	—	—	0	0	0	0	0	0	—	—	—
	織物・衣服・身の回り品小売業	—	—	—	0	0	0	0	0	0	—	—	—
	飲食料品小売業	—	—	—	28	3	25	24	1	23	—	—	—
	自動車・自転車小売業	—	—	—	1	0	1	1	0	1	—	—	—
	家具・建具・じゅう器小売業	—	—	—	4	0	4	3	0	3	—	—	—
	その他の小売業	—	—	—	9	3	6	7	1	6	—	—	—

工 業

製造品出荷額の推移



1. 工業の推移

(むつ市4地区計)

各年12月31日現在 (単位：事業所、人、万円)

年	事業所数	従事者数	現金給与額	原材料使用額等	製造品出荷額
平成12	91	2,543	647,597	1,427,315	2,549,720
13	85	2,323	—	—	2,218,926
14	72	2,156	—	—	2,052,363
15	66	1,932	—	—	1,809,500
16	59	1,924	—	—	1,863,410
17	56	1,872	—	—	1,734,101
18	55	1,783	—	—	1,461,655
19	58	1,917	—	—	1,322,385
20	56	1,944	—	—	1,297,995
21	50	1,924	—	—	1,143,637

(むつ地区)

年	事業所数	従事者数	現金給与額	原材料使用額等	製造品出荷額
平成12	59	1,777	502,488	1,098,604	1,953,449
13	54	1,589	—	—	1,679,355
14	48	1,480	—	—	1,480,036
15	45	1,410	—	—	1,394,593
16	38	1,431	—	—	1,424,102

(川内地区)

年	事業所数	従事者数	現金給与額	原材料使用額等	製造品出荷額
平成12	11	156	32,174	35,219	90,643
13	12	185	—	—	78,563
14	7	127	—	—	101,685
15	5	57	—	—	35,202
16	5	44	—	—	32,262

(大畑地区)

年	事業所数	従事者数	現金給与額	原材料使用額等	製造品出荷額
平成12	14	471	85,186	217,304	375,722
13	14	459	—	—	346,294
14	12	465	—	—	351,047
15	11	380	—	—	297,928
16	11	365	—	—	356,390

(脇野沢地区)

年	事業所数	従事者数	現金給与額	原材料使用額等	製造品出荷額
平成12	7	139	27,749	76,188	129,906
13	5	90	—	—	114,714
14	5	84	—	—	119,595
15	5	85	—	—	81,777
16	5	84	—	—	50,656

資料：工業統計調査

注) 従業員4人以上の事業所

注) 平成13年から現金給与額と原材料使用額等は公表されていない

注) 平成19年調査では事業所の補そくを行ったことから、前年の数値とは接続しないものであるが、事業所数及び従業者数については、当該補そく事業所分を除いて計算したものを、また、製造品出荷額等については、平成18年と同様の定義で再計算し、補そく事業所分を除いたものを参考値として掲載している。

注) 平成17年から合併前の各地区データは公表されていない

2. 経営組織、規模別事業所数

(むつ市4地区計)

各年12月31日現在(単位:事業所)

年	経営組織別			規模別							
	計	法人	個人	4~9人	10~19人	20~29人	30~49人	50~99人	100~199人	200~299人	300人以上
平成12	91	69	22	40	21	13	7	7	2	0	1
13	85	64	21	35	26	11	4	6	2	0	1
14	72	57	15	29	22	9	5	3	3	0	1
15	66	52	14	27	20	8	5	5	0	0	1
16	59	44	15	26	18	6	4	3	1	0	1
17	56	43	13	25	19	2	5	3	1	0	1
18	55	43	12	25	18	3	5	2	1	0	1
19	58	52	6	27	17	4	5	3	1	0	1
20	56	43	13	29	14	2	5	4	1	0	1
21	50	40	10	25	12	1	6	3	2	0	1

(むつ地区)

年	経営組織別			規模別							
	計	法人	個人	4~9人	10~19人	20~29人	30~49人	50~99人	100~199人	200~299人	300人以上
平成12	59	46	13	27	15	7	5	2	2	0	1
13	54	42	12	22	19	6	3	2	1	0	1
14	48	39	9	21	14	6	4	2	0	0	1
15	45	36	9	20	14	4	4	2	0	0	1
16	38	29	9	20	11	1	3	2	0	0	1

(川内地区)

年	経営組織別			規模別							
	計	法人	個人	4~9人	10~19人	20~29人	30~49人	50~99人	100~199人	200~299人	300人以上
平成12	11	5	6	7	1	2	0	1	0	0	0
13	12	5	7	8	2	1	0	1	0	0	0
14	7	4	3	4	2	0	0	1	0	0	0
15	5	3	2	3	1	1	0	0	0	0	0
16	5	3	2	3	2	0	0	0	0	0	0

(大畑地区)

年	経営組織別			規模別							
	計	法人	個人	4~9人	10~19人	20~29人	30~49人	50~99人	100~199人	200~299人	300人以上
平成12	14	12	2	5	2	2	1	4	0	0	0
13	14	12	2	5	2	2	1	3	1	0	0
14	12	9	3	4	3	1	1	0	3	0	0
15	11	8	3	4	2	1	1	3	0	0	0
16	11	8	3	3	2	3	1	1	1	0	0

(脇野沢地区)

年	経営組織別			規模別							
	計	法人	個人	4~9人	10~19人	20~29人	30~49人	50~99人	100~199人	200~299人	300人以上
平成12	7	6	1	1	3	2	1	0	0	0	0
13	5	5	0	0	3	2	0	0	0	0	0
14	5	5	0	0	3	2	0	0	0	0	0
15	5	5	0	0	3	2	0	0	0	0	0
16	5	4	1	0	3	2	0	0	0	0	0

資料:工業統計調査

注)平成19年調査では事業所の補そくを行ったことから、前年の数値とは接続しないものであるが、事業所数及び従業員数については、当該補そく事業所分を除いて計算したものを、35ページに参考値として掲載している。

注)平成17年から合併前の各地区データは公表されていない

観 光

1. 下北半島国定公園地域別入込数

(単位：人)

区 分	平成13年	14年	15年	16年	17年	18年	19年	20年	21年
恐 山	370,000	390,000	446,000	432,000	404,000	387,000	391,000	356,000	348,000
葉 研	347,000	343,000	419,000	374,000	324,000	289,000	258,000	251,000	245,000
尻 屋	140,000	142,000	148,000	150,000	131,000	131,000	138,000	143,000	156,000
大 間	223,000	218,000	260,000	220,000	204,000	232,000	254,000	241,000	252,000
仏ヶ浦	227,000	231,000	244,000	219,000	174,000	190,000	226,000	152,000	173,000
脇野沢	39,000	39,000	46,000	42,000	33,000	29,000	33,000	27,000	30,000
湯野川	65,000	66,000	93,000	102,000	125,000	102,000	109,000	94,000	68,000
合 計	1,411,000	1,429,000	1,656,000	1,539,000	1,395,000	1,360,000	1,409,000	1,264,000	1,272,000

資料：青森県観光統計概要

2. 入込数の内訳（平成21年推計）

(単位：人)

区 分	入 込 数 (A)	(A) の うち		(A) の うち	
		県 内 客	県 外 客	日 帰 客	宿 泊 客
む つ 市	1,503,000	620,000	883,000	1,217,000	286,000
下 北 郡	782,000	537,000	245,000	644,000	138,000

資料：青森県観光統計概要

3. むつ市、下北郡宿泊施設数

平成23年4月1日現在 (単位：軒、人)

区 分	旅 館・ホテル等		民 宿		ユースホステル		合 計	
	施設数	収容人員	施設数	収容人員	施設数	収容人員	施設数	収容人員
む つ 市	33	1,991	19	510	1	25	53	2,526
大 間 町	5	315	12	299	—	—	17	614
東 通 村	11	368	2	50	—	—	13	418
風 間 浦 村	16	853	4	77	—	—	20	930
佐 井 村	4	95	5	137	—	—	9	232
合 計	69	3,622	42	1,073	1	25	112	4,720

資料：市商工観光課

交 通

1. 自動車保有台数

各年3月末日現在（単位：台）

年	総 数	貨 物 車						乗 合 車			
		普 通 車		小 型 車		被けん引車		普 通 車		小 型 車	
		自家用	事業用	自家用	事業用	自家用	事業用	自家用	事業用	自家用	事業用
平成 9	37,560	1,348	283	3,185	13	10	9	44	125	150	16
10	38,431	1,366	278	3,113	14	9	9	38	122	154	17
11	39,216	1,368	279	3,044	14	10	9	38	121	150	19
12	40,455	1,376	280	2,945	16	10	9	37	120	148	18
13	41,536	1,380	286	2,874	23	10	11	34	115	145	23
14	42,406	1,383	274	2,755	28	10	10	32	118	144	28
15	42,850	1,357	243	2,641	29	9	8	36	108	139	30
16	43,034	1,331	218	2,508	28	9	6	34	110	132	29
17	43,147	1,278	206	2,398	32	9	6	39	105	126	33
18	42,922	1,238	209	2,292	38	8	6	37	109	129	33
19	43,124	1,212	221	2,160	37	8	6	35	112	123	31
20	42,932	1,169	229	2,101	33	10	6	35	115	126	31
21	42,588	1,124	252	1,982	28	9	6	33	121	112	33
22	42,533	1,116	247	1,909	31	8	5	28	98	103	31

年	乗 用 車				特種用途車		大 型 特殊車	小 型 二輪車	軽 自 動 車			
	普 通 車		小 型 車		自家用	事業用			四 輪		二 輪	特 種
	自家用	事業用	自家用	事業用					乗 用	貨 物		
平成 9	3,665	4	15,567	141	761	79	336	284	4,332	6,527	678	3
10	4,264	4	15,445	141	856	89	342	303	4,831	6,333	694	9
11	4,749	4	15,358	134	907	97	351	320	5,435	6,109	689	11
12	5,269	4	15,272	135	999	93	368	319	6,297	6,045	680	15
13	5,854	5	15,137	133	1,078	91	372	346	7,013	5,909	676	21
14	6,276	6	14,835	136	1,100	99	381	353	7,939	5,801	674	24
15	6,444	7	14,624	135	1,088	100	378	353	8,634	5,754	697	36
16	6,729	8	14,221	138	1,060	93	378	352	9,263	5,656	688	43
17	6,877	7	13,871	136	1,047	96	386	355	9,832	5,593	672	43
18	6,826	8	13,569	135	1,001	93	375	356	10,170	5,577	667	46
19	6,806	8	13,181	133	956	108	387	360	10,877	5,643	667	53
20	6,758	8	12,532	134	954	109	395	361	11,587	5,530	655	54
21	6,724	10	12,267	118	897	129	390	365	11,968	5,315	637	68
22	6,774	15	12,001	113	880	123	387	388	12,322	5,252	622	80

資料：自動車の統計

注) 数値はむつ市4地区計

教 育

1. 小学校の概況

各年5月1日現在

年 度	学校数	学 級 数				教 員 数		
		総 数	単 式	複 式	特別支援	総 数	男	女
平成 12	29	206	157	39	10	334	133	201
13	29	200	149	39	12	326	128	198
14	27	196	148	33	15	317	127	190
15	23	187	146	24	17	296	118	178
16	23	187	148	22	17	298	116	182
17	23	185	144	20	21	294	114	180
18	22	184	141	21	22	296	117	179
19	22	183	139	21	23	302	118	184
20	15	169	137	7	25	263	97	166
21	15	167	135	7	25	261	92	169
22	15	163	128	9	26	255	88	167
第 一 田 名 部		18	16	-	2	28	10	18
第 二 田 名 部		22	19	-	3	37	12	25
第 三 田 名 部		14	12	-	2	19	7	12
奥 内		6	6	-	-	11	3	8
関 根		8	6	-	2	12	5	7
大 平		20	18	-	2	28	8	20
大 湊		8	6	-	2	14	5	9
城 ケ 沢		4	2	2	-	8	3	5
苦 生		22	19	-	3	31	10	21
第 一 川 内		8	6	-	2	13	5	8
第 二 川 内		3	1	1	1	5	3	2
大 畑		13	11	-	2	19	7	12
二 枚 橋		3	-	3	-	6	2	4
正 津 川		6	2	2	2	10	3	7
脇 野 沢		8	4	1	3	14	5	9

年 度	学校数	児 童 数									1学級当 たり児童数
		総 数	男	女	1年	2年	3年	4年	5年	6年	
平成 12	29	4,362	2,232	2,130	728	738	736	657	733	770	21.2
13	29	4,266	2,164	2,102	696	728	735	728	653	726	21.3
14	27	4,210	2,136	2,074	671	700	731	727	732	649	21.5
15	23	4,240	2,143	2,097	702	663	693	725	725	732	22.7
16	23	4,153	2,093	2,060	674	687	673	688	709	722	22.2
17	23	4,059	2,044	2,015	664	667	677	663	682	706	21.9
18	22	3,930	1,958	1,972	609	658	664	669	652	678	21.4
19	22	3,789	1,905	1,884	568	612	648	652	663	646	20.7
20	15	3,743	1,877	1,866	568	612	648	652	663	646	22.1
21	15	3,653	1,821	1,832	607	593	570	612	636	635	21.9
22	15	3,598	1,798	1,800	581	607	592	574	609	635	22.1
第 一 田 名 部		494	229	265	76	79	74	84	77	104	27.4
第 二 田 名 部		625	316	309	100	115	100	98	110	102	28.4
第 三 田 名 部		291	152	139	45	57	44	48	55	42	20.8
奥 内		65	34	31	15	9	10	7	16	8	10.8
関 根		73	38	35	8	18	11	14	8	14	9.1
大 平		596	284	312	95	96	111	87	99	108	29.8
大 湊		189	101	88	25	32	30	39	31	32	23.6
城 ケ 沢		45	24	21	11	7	7	5	9	6	11.3
苦 生		619	315	304	110	84	115	100	98	112	28.1
第 一 川 内		186	101	85	36	36	32	20	35	27	23.3
第 二 川 内		9	3	6	-	3	-	3	-	3	3.0
大 畑		293	150	143	46	56	35	49	46	61	22.5
二 枚 橋		11	6	5	2	2	1	4	1	1	3.7
正 津 川		42	18	24	4	4	13	5	12	4	7.0
脇 野 沢		60	27	33	8	9	9	11	12	11	7.5

資料：学校基本調査

2. 中学校の概況

各年5月1日現在

年 度	学 校 数	学 級 数				教 員 数		
		総 数	単 式	複 式	特別支援	総 数	男	女
平成 12	10	85	75	1	9	194	136	58
13	10	83	74	1	8	194	135	59
14	10	82	71	1	10	184	126	58
15	10	81	72	-	9	180	119	61
16	10	81	70	-	11	179	121	58
17	10	78	70	-	8	182	117	65
18	10	82	71	1	10	180	112	68
19	10	77	67	1	9	176	110	66
20	9	76	66	-	10	170	105	65
21	9	75	64	-	11	173	110	63
22	9	74	64	-	10	169	105	64
田 名 部		22	20	-	2	47	24	23
む つ		9	8	-	1	20	13	7
関 根		4	3	-	1	11	7	4
近 川		4	3	-	1	10	5	5
大 平		11	11	-	-	22	14	8
大 湊		4	3	-	1	12	8	4
川 内		7	6	-	1	16	11	5
大 畑		9	7	-	2	21	16	5
脇 野 沢		4	3	-	1	10	7	3

年 度	学 校 数	生 徒 数					1学級当たり 生徒数	
		総 数	男	女	1 年	2 年		3 年
平成 12	10	2,470	1,264	1,206	739	848	883	29.1
13	10	2,357	1,216	1,141	771	739	847	28.4
14	10	2,222	1,136	1,086	719	770	733	27.1
15	10	2,124	1,085	1,039	641	711	772	26.2
16	10	2,062	1,044	1,018	712	640	710	25.5
17	10	2,064	1,058	1,006	715	710	639	26.5
18	10	2,118	1,091	1,027	701	708	709	25.8
19	10	2,050	1,045	1,005	651	700	699	26.6
20	9	1,976	995	981	635	650	691	26.0
21	9	1,934	973	961	668	627	639	25.8
22	9	1,924	968	956	624	670	630	26.0
田 名 部		735	378	357	245	243	247	33.4
む つ		248	131	117	87	94	67	27.6
関 根		50	29	21	13	14	23	12.5
近 川		42	18	24	16	15	11	10.5
大 平		337	167	170	112	132	93	30.6
大 湊		107	60	47	27	40	40	26.8
川 内		132	57	75	41	47	44	18.9
大 畑		215	104	111	64	66	85	23.9
脇 野 沢		58	24	34	19	19	20	14.5

資料：学校基本調査

3. 中学校卒業生進路状況

各年5月1日現在（単位：人、％）

年度	卒業生総数			A. 高等学校進学者			B. 専修学校等進（入）学者			C. 公共職業能力開発施設等入学者		
	計	男	女	計	男	女	計	男	女	計	男	女
平成12	928	484	444	891	459	432	5	5	-	1	1	-
13	881	452	429	815	408	407	14	12	2	4	4	-
14	850	433	417	798	407	391	8	5	3	5	4	1
15	731	376	355	700	350	350	9	8	1	4	4	-
16	771	408	363	748	392	356	3	1	2	3	3	-
17	710	349	361	686	333	353	8	6	2	1	1	-
18	634	325	309	603	302	301	5	3	2	12	12	-
19	707	366	341	689	355	334	2	2	-	-	-	-
20	696	355	341	675	341	334	3	3	-	-	-	-
21	692	358	334	680	348	332	2	2	-	-	-	-
22	643	325	318	622	316	306	1	-	1	3	3	-

年度	D. 就職者（ABCを除く）			A B C D 以外の者			死亡・不詳			高等学校進学率		
	計	男	女	計	男	女	計	男	女	計	男	女
平成12	12	9	3	19	10	9	-	-	-	96.0	94.8	97.3
13	19	15	4	29	13	16	-	-	-	92.5	90.3	94.9
14	6	5	1	33	12	21	-	-	-	93.9	94.0	93.8
15	8	7	1	10	7	3	-	-	-	95.8	93.1	98.6
16	9	7	2	8	5	3	-	-	-	97.0	96.1	98.1
17	2	2	-	13	7	6	-	-	-	96.6	95.4	97.8
18	3	3	-	11	5	6	-	-	-	95.1	92.9	97.4
19	2	2	-	14	7	7	-	-	-	97.5	97.0	97.9
20	2	1	1	16	10	6	-	-	-	97.0	96.1	97.9
21	3	3	-	7	5	2	-	-	-	98.3	97.2	99.4
22	2	1	1	15	5	10	-	-	-	96.7	97.2	96.2

4. 高等学校卒業生進路状況

各年5月1日現在（単位：人、％）

年度	卒業生総数			A. 大学等進学者			B. 専修学校等進（入）学者			C. 職業能力開発施設等入学者		
	計	男	女	計	男	女	計	男	女	計	男	女
平成12	840	427	413	245	114	131	193	80	113	28	24	4
13	856	439	417	227	102	125	245	108	137	14	14	-
14	840	413	427	228	101	127	212	80	132	23	22	1
15	824	392	432	238	102	136	206	77	129	7	6	1
16	775	395	380	210	98	112	242	106	136	11	11	-
17	773	398	375	235	116	119	220	89	131	7	7	-
18	704	361	343	238	118	120	167	67	100	11	11	-
19	704	365	339	208	96	112	174	76	98	10	9	1
20	700	356	344	237	106	131	132	57	75	7	7	-
21	627	303	324	239	108	131	99	28	71	7	6	1
22	657	340	317	263	119	144	123	54	69	7	7	-

年度	D. 就職者（ABCを除く）			A B C D 以外の者			死亡・不詳			大学等進学率		
	計	男	女	計	男	女	計	男	女	計	男	女
平成12	294	177	117	80	32	48	-	-	-	29.2	26.7	31.7
13	266	162	104	104	53	51	-	-	-	26.5	23.2	30.0
14	286	168	118	91	42	49	-	-	-	27.1	24.5	29.7
15	306	175	131	58	28	30	-	-	-	28.9	26.0	31.5
16	238	148	90	74	32	42	-	-	-	27.1	24.8	29.5
17	251	166	85	60	20	40	-	-	-	30.4	29.1	31.7
18	246	150	96	42	15	27	-	-	-	33.8	32.7	35.0
19	264	166	98	48	18	30	-	-	-	29.5	26.3	33.0
20	290	167	123	34	19	15	-	-	-	33.9	29.8	38.1
21	250	146	104	32	15	17	-	-	-	38.1	35.6	40.4
22	221	141	80	43	19	24	-	-	-	40.0	35.0	45.4

資料：学校基本調査

注) 数値はむつ市4地区計

文 化 財

1. むつ市の文化財

平成23年4月1日現在

●国指定文化財

重要文化財

種 別	名 称	員 数	所 在 地	指定年月日
建 造 物	旧大湊水源地水道施設	3所・附	むつ市宇田町・桜木町	平成21年12月8日
彫 刻	木造阿弥陀如来坐像	1躯	むつ市田名部町4番8号	大正4年3月26日

重要無形民俗文化財

名 称	所 在 地	指定年月日
下北の能舞	東通村、むつ市、横浜町	平成元年3月20日

●県指定文化財

県重宝（有形文化財）

種 別	名 称	員 数	所 在 地	指定年月日
彫 刻	如来立像（円空作）	1躯	むつ市大湊上町13番6号	昭和39年6月30日
工 芸 品	剣 銘以外濱沙鐵紀正賀謹鍛造	1口	むつ市大湊新町	昭和44年12月15日
工 芸 品	日本刀 銘吉治郎紀正賀鑄外濱砂鐵作之	1口	むつ市大湊新町	昭和44年12月15日
工 芸 品	黒塗御寺膳揃	1揃・附	むつ市新町	平成21年2月18日
考古資料	二枚橋（2）遺跡出土品（一括）	602点	むつ市大畑町中島108番地5	平成14年4月17日

民俗文化財

種 別	名 称	員 数	所 在 地	指定年月日
有 形	銀熨斗包印籠刻蝦夷腰刀拵	1点	むつ市大湊新町	昭和56年6月23日
有 形	アイヌの腰刀	1口	むつ市大湊新町	昭和36年1月14日
無 形	田名部の山車行事		むつ市	平成11年1月22日
無 形	川内の山車行事		むつ市	平成11年1月22日
無 形	大畑の山車行事		むつ市	平成12年8月30日
無 形	脇野沢の山車行事		むつ市	平成12年4月19日

記念物

種 別	名 称	所 在 地	指定年月日
天然記念物	大湊湾の白鳥	むつ市	昭和35年6月24日

資料：市生涯学習課

●市指定文化財

有形文化財

種 別	名 称	員 数	所 在 地	指定年月日
歴史資料	山本家文書	8冊	むつ市小川町	昭和47年 2月16日
工 芸 品	海祥山慈眼寺 喚鐘	1口	むつ市田名部町4番8号	昭和47年 2月16日
建 造 物	鈴木誠作記念館（旧大湊ホテル）	1棟	むつ市中央2丁目13番地	平成 9年10月 1日
建 造 物	むつ市文化財収蔵庫 （旧海軍石造宿舍「金剛寮」）	1棟	むつ市桜木町5番64号	平成 9年10月 1日
絵 画	屋島壇ノ浦合戦図屏風	2雙	むつ市田名部町4番8号	昭和47年 2月16日
絵 画	川内風景図屏風土岐蓑虫（蓑虫山人筆）	6曲1双	むつ市川内町川内90番地	平成 2年 3月20日
考古資料	円筒上層B式土器	1個	むつ市桜木町5番64号	昭和47年 2月16日
考古資料	円筒下層C式土器	2個	むつ市桜木町5番64号	昭和47年 2月16日
考古資料	女館貝塚石器	32個	むつ市桜木町5番64号	昭和47年 2月16日
考古資料	弥生式土器 壺	1個	むつ市大曲	昭和55年 2月20日
歴史資料	和鏡（梅花双雀鏡）	1面	むつ市大曲	昭和59年 7月 1日
歴史資料	和鏡（菊枝散雙鳥鏡）	2面	むつ市大字田名部字最花	昭和59年 7月 1日
歴史資料	俳諧額	1面	むつ市川内町川内324番地	平成 2年 3月20日
歴史資料	青面金剛五輪塔	1基	むつ市川内町川内324番地	平成 2年 3月20日
歴史資料	吞香稻荷神社奉納物 俳諧額	2面	むつ市旭町275番	平成20年 1月 9日
そ の 他	香炉峯見送り幕「紅毛唐人憩図」	1枚	むつ市新町15番3号	昭和61年11月 1日

民俗文化財

種 別	名 称	員 数	所 在 地	指定年月日
有 形	田名部海辺三十三番順禮札所標示板	1枚	むつ市新町4番11号	昭和47年 2月16日
有 形	田名部海辺三十三番順禮札所 （三十一番観世音菩薩）	1軀	むつ市大字関根	昭和47年 2月16日
有 形	兵主神社奉納物 絵馬	16枚	むつ市大湊上町21番34号	昭和47年 2月16日
有 形	生活用具	32点	むつ市桜木町5番64号	昭和47年 2月16日
有 形	海祥山慈眼寺 棟札	1枚	むつ市田名部町4番8号	昭和47年 2月16日
有 形	宿野部水車小屋	1棟	むつ市川内町宿野部上野平192番地	平成 4年 2月26日
有 形	木造和漁船	1隻	むつ市脇野沢九艘泊476番地	平成 9年11月19日
有 形	近川稻荷神社金刀比羅神社奉納物 絵馬	17点	むつ市大湊浜町1番1号	平成17年 3月15日
無 形	栗山太神楽		むつ市栗山町	平成14年 1月11日
無 形	奥内歌舞伎		むつ市大字奥内	平成15年 1月16日

記念物

種 別	名 称	員 数	所 在 地	指定年月日
史 跡	一里塚	1基	むつ市大字田名部字赤川	平成14年 1月11日
天然記念物	銀杏木の大きいチョウ	1本	むつ市川内町銀杏木54番地	平成 2年 3月20日

資料：市生涯学習課

施 設

1. 社会福祉施設

平成23年4月1日現在

名 称	所 在 地	主 な 目 的	収容人員・定員
は ま ゆ り 学 園	むつ市大字奥内字栖立場1番地67	知的障害児施設	50人
し も き た 療 育 園	むつ市大字田名部字赤川ノ内並木73番地3	知的障害者更生施設	50人
陽 幸 園	むつ市大字奥内字大室平91番地1	知的障害者更生施設	50人
す ま い る	むつ市大字奥内字大室平91番地1	知的障害者更生施設(通所)	20人
工 房 「 歩 み 」	むつ市大字奥内字金谷沢1番地292	就労移行支援・就労継続支援B型	40人
ア ッ ク ス 工 房	むつ市大字田名部字宮ノ後69番地3	就労継続支援B型	15人
と な み 療 護 園	むつ市大字田名部字赤川ノ内並木14番地245	身体障害者療護施設	30人
ハ ー ト ラ ン ド さ く ら	むつ市赤川町11番22号	精神障害者生活訓練施設	20人
ふ れ あ い の 家	むつ市新町32番37号	心身障害者集会施設	—
福 寿 荘	むつ市川守町5番9号	高齢者集会施設	90人
禄 寿 荘	むつ市新町32番36号	高齢者集会施設	90人
長 寿 荘	むつ市大字関根字出戸川目218番地1	高齢者集会施設	90人
釜 臥 荘	むつ市大字田名部字赤川ノ内並木73番地4	養護老人ホーム	50人
み ち の く 荘	むつ市十二林11番13号	特別養護老人ホーム	60人
桜 木 園	むつ市桜木町13番1号	特別養護老人ホーム	60人
恵 光 園	むつ市大字奥内字竹立9番地	特別養護老人ホーム	50人
せ せ ら ぎ 荘	むつ市川内町獅子畑128番地4	特別養護老人ホーム	70人
延 寿 園	むつ市大畑町大赤川29番地4	特別養護老人ホーム	50人
い こ い の 里	むつ市脇野沢渡向73番地1	特別養護老人ホーム	30人
お お み な と 園	むつ市大湊新町30番10号	地域密着型特別養護老人ホーム	20人
あ お ぞ ら	むつ市中央二丁目30番2号	児童デイサービスセンター	10人
むつ市勤労青少年ホーム	むつ市大湊上町3番12号	勤労青少年娯楽育成施設	—
新 町 保 育 所	むつ市新町6番35号	市立保育所	90人
横 迎 町 保 育 所	むつ市横迎町二丁目3番23号	市立保育所	90人
緑 町 保 育 所	むつ市緑町8番10号	市立保育所	60人
大 畑 中 央 保 育 所	むつ市大畑町中島4番地4	市立保育所	90人
近 川 保 育 園	むつ市大字奥内字近川8番地	私立保育園	60人
並 木 保 育 園	むつ市大曲一丁目2番3号	私立保育園	60人
海 の 子 保 育 園	むつ市大字関根字前浜8番地2	私立保育園	60人
白 百 合 保 育 園	むつ市下北町6番22号	私立保育園	90人
小川町第二白百合保育園	むつ市小川町一丁目15番13号	私立保育園	60人
ゆ きの こ 保 育 園	むつ市旭町1番30号	私立保育園	120人
大 平 保 育 園	むつ市大平町39番6号	私立保育園	90人
柳 町 ひ ま わ り 保 育 園	むつ市柳町一丁目9番13号	私立保育園	90人
エ ビ ナ 保 育 園	むつ市川内町休所42番地	私立保育園	70人
あ す な ろ 保 育 園	むつ市大畑町観音堂11番地3	私立保育園	60人
脇 野 沢 保 育 園	むつ市脇野沢本村65番地	私立保育園	30人

資料：市介護福祉課・商工観光課・児童家庭課

行 政 ・ 議 会

1. 行 政

市長 みや した じゅんいちろう
 宮 下 順 一 郎

副市長 の と や ひで き
 野 戸 谷 秀 樹

2. 議 会

議 長 とみ おか ゆき お
 富 岡 幸 夫

副 議 長 いし た かつ ひろ
 石 田 勝 弘

市議会議員

議席番号	氏 名	ふ り が な	所 属 委 員 会
1	鎌 田 ち よ 子	か ま た ち よ こ	総 務 教 育 常 任 委 員
2	上 路 徳 昭	あ げ じ の り あ き	民 生 福 祉 常 任 委 員
3	新 谷 泰 造	あ ら や た い ぞ う	総 務 教 育 常 任 委 員
4	工 藤 孝 夫	く ど う た か お	民 生 福 祉 常 任 委 員
5	横 垣 成 年	よ こ が き な り と し	総 務 教 育 常 任 委 員
7	菊 池 広 志	き く ち ひ ろ し	民 生 福 祉 常 任 委 員
8	新 谷 功	あ ら や い さ お	民 生 福 祉 常 任 委 員
9	澤 藤 一 雄	さ わ ふ じ か ず お	民 生 福 祉 常 任 委 員
10	石 田 勝 弘	い し た か つ ひ ろ	総 務 教 育 常 任 委 員
11	馬 場 重 利	ば ば し げ と し	産 業 建 設 常 任 委 員
12	岡 崎 健 吾	お か ざ き け ん ご	民 生 福 祉 常 任 委 員 副 委 員 長
13	山 本 留 義	や ま も と と め よ し	産 業 建 設 常 任 委 員 副 委 員 長
14	千 賀 武 由	せ ん が た け よ し	総 務 教 育 常 任 委 員
15	白 井 二 郎	し ら い じ ろ う	民 生 福 祉 常 任 委 員
16	富 岡 修	と み お か お さ む	総 務 教 育 常 任 委 員
17	大 瀧 次 男	お お た き つ ぎ お	産 業 建 設 常 任 委 員
18	目 時 睦 男	め と き む つ お	産 業 建 設 常 任 委 員
19	野 呂 泰 喜	の ろ や す ひ ろ	産 業 建 設 常 任 委 員
20	川 端 一 義	か わ ば た か ず よ し	産 業 建 設 常 任 委 員
21	高 田 正 俊	た か だ ま さ と し	産 業 建 設 常 任 委 員
22	山 崎 隆 一	や ま ざ き り ゆ う い ち	総 務 教 育 常 任 委 員
23	浅 利 竹 二 郎	あ さ り た け じ ろ う	民 生 福 祉 常 任 委 員
24	村 川 壽 司	む ら か わ と し じ	総 務 教 育 常 任 委 員 委 員 長
25	中 村 正 志	な か む ら ま さ し	民 生 福 祉 常 任 委 員
26	佐 々 木 隆 徳	さ さ き た か の り	産 業 建 設 常 任 委 員 委 員 長
27	半 田 義 秋	は ん だ よ し あ き	産 業 建 設 常 任 委 員
28	富 岡 幸 夫	と み お か ゆ き お	総 務 教 育 常 任 委 員
29	斉 藤 孝 昭	さい と う た か あ き	民 生 福 祉 常 任 委 員 委 員 長

平成23年4月1日現在
資料：市議会事務局

発 行

〒035-8686

青森県むつ市中央一丁目8番1号

むつ市総務政策部企画調整課

TEL 0175-22-1111 (代表)

FAX 0175-23-5178

URL <http://www.city.mutsu.lg.jp/>

表 紙

ムッシュ・ムチュラン1世 マダム・ムチュリー
平成元年6月2日生まれ 平成3年6月3日生まれ
平成22年8月18日結婚